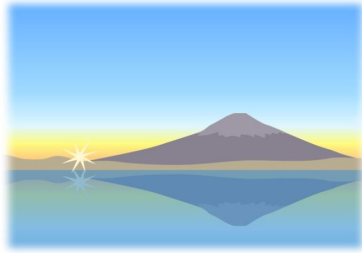


令和5年6月号

ハローワーク富士宮



あなたとチャレンジ ～地域に根ざしたハローワーク～

富士宮公共職業安定所
電話 0544-26-3128

ハローワーク富士宮の活動紹介

新規学校卒業予定者に対する求人説明会・情報交換会を開催しました。

●開催日・開催場所

令和5年5月29日(月) 富士宮市民文化会館 大ホール・小ホール

●内容

第一部 求人説明会

- ・新規学校卒業予定者を対象とする求人申込及び求人活動について
- ・公正な募集、選考、採用について

第二部 情報交換会

- ・管内外・県外高校と求人者の情報交換会

●参加数

求人説明会	参加企業	111社
情報交換会	参加企業	125社

～担当者のコメント～

今年度はコロナ緩和のため、人数制限を設けず開催しました。

第一部、第二部ともに多くの方にご参加いただき、ありがとうございました。高卒求人取扱いへの理解を深めるとともに、企業と学校の交流を図ることができました。今後の高校生の求職活動や、求人活動に生かしていただきたいと思います。

ご不明な点等ございましたら、ハローワーク求人担当までご連絡ください。

就職差別につながるおそれがある14事項

本人に責任のない
事項の質問

本籍・出生地

家族

住宅状況

生活環境・家庭環境

本来自由であるべき事項の質問
(思想・信条にかかわること)

宗教

支持政党

労働組合(加入状況や活動歴など)、
学生運動などの社会運動

人生観・生活信条

尊敬する人物

思想

購読新聞・雑誌・愛読書

不適切な選考方法

身元調査の実施

本人の適性・能力に関係ない事項を含んだ
応募書類(社用紙)の使用

合理的・客観的に必要性が認められない
健康診断の実施

※ここに記載したものに限らず、差別につながる事項に気をつけてください

労働市場の概況（令和5年4月分）

（1）求 人

新規求人数は702人で、前年同月比0.3%減少した。これを一般・パート別に前年同月と比較すると、一般は470人で13.5%の増加、パートは232人で20.0%の減少となった。月間有効求人数は1,999人で、対前年同月比8.7%減少した。

（2）求 職

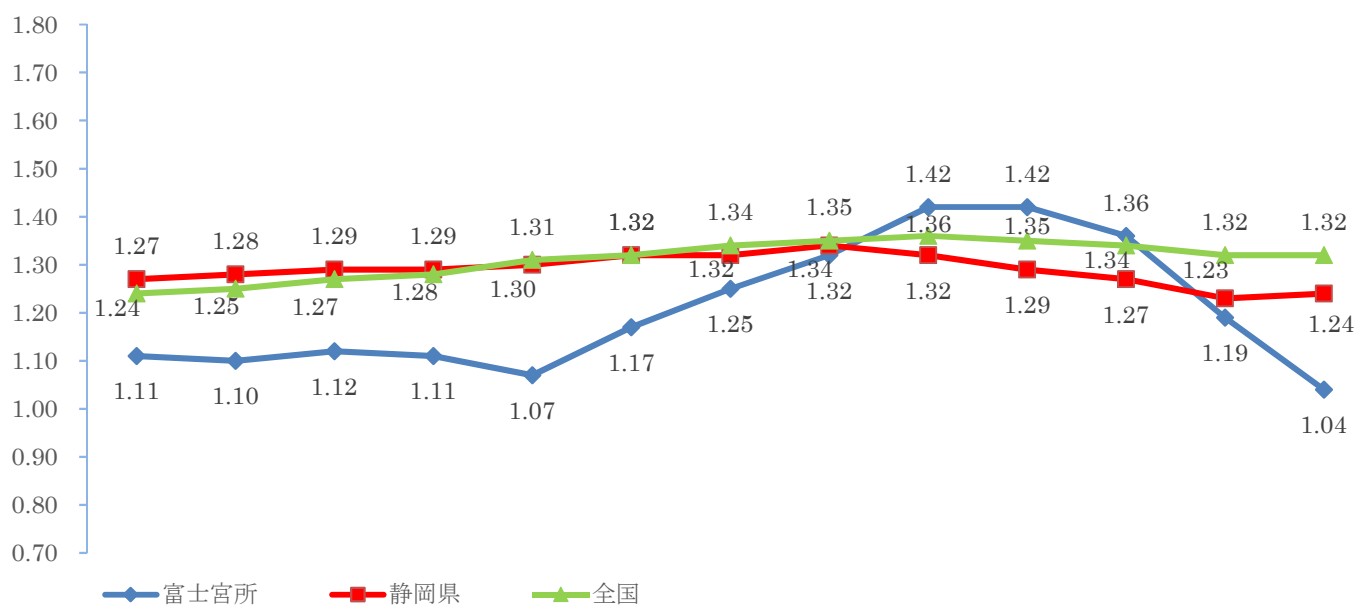
新規求職申込件数は478件で、対前年同月比2.4%増加した。これを一般・パート別に前年同月と比較すると、一般は263件で8.7%の増加、パートは215件で4.4%の減少となった。月間有効求職者数は1,924人で、対前年同月比2.3%減少した。

（3）就 職

就職件数は126件で対前年同月比2.4%増加した。就職率は26.4%で対前年同月比0.1ポイント上回った。これを一般・パート別に前年同月と比較すると、一般の就職件数は61件で6.2%の減少となった。就職率は23.2%で3.7ポイント下回った。また、パートの就職件数は65件で、対前年同月比12.1%の増加となった。就職率は30.2%で4.4ポイント上回った。

なお、常用就職件数は120件で対前年同月比2.6%増加した。

有効求人倍率の推移



	R4 4月	5月	6月	7月	8月	9月	10月	11月	12月	R5 1月	2月	3月	4月
富士宮所	1.11	1.10	1.12	1.11	1.07	1.17	1.25	1.32	1.42	1.42	1.36	1.19	1.04
静岡県	1.27	1.28	1.29	1.29	1.30	1.32	1.32	1.34	1.32	1.29	1.27	1.23	1.24
全国	1.24	1.25	1.27	1.28	1.31	1.32	1.34	1.35	1.36	1.35	1.34	1.32	1.32

※静岡県及び全国の倍率は季節調整値

職業別常用職業紹介状況

富士宮所

(令和5年4月)

職業	新規求職申込件数				新規求人数				新規求人倍率 (倍)
		構成比 (%)	常用 (パート除く)	常用的 パート		構成比 (%)	常用 (パート除く)	常用的 パート	
管理的職業	1	0.2	1	0	0	0.0	0	0	0.00
研究・技術の職業	10	2.1	8	2	27	4.1	27	0	2.70
法務・経営・文化芸術等の専門的職業	0	0.0	0	0	6	0.9	4	2	-
医療・看護・保健の職業	23	4.8	9	14	62	9.4	45	17	2.70
保育・教育の職業	13	2.7	4	9	17	2.6	1	16	1.31
事務的職業	68	14.3	47	21	49	7.4	33	16	0.72
販売・営業の職業	12	2.5	6	6	45	6.8	28	17	3.75
福祉・介護の職業	18	3.8	13	5	51	7.7	34	17	2.83
サービスの職業	20	4.2	8	12	32	4.8	14	18	1.60
警備・保安の職業	2	0.4	1	1	7	1.1	2	5	3.50
農林漁業の職業	8	1.7	5	3	5	0.8	0	5	0.63
製造・修理・塗装・製図等の職業	44	9.2	35	9	234	35.4	191	43	5.32
配送・輸送・機械運転の職業	21	4.4	11	10	42	6.4	36	6	2.00
建設・土木・電気工事の職業	4	0.8	4	0	33	5.0	32	1	8.25
運搬・清掃・包装・選別等の職業	45	9.4	10	35	51	7.7	11	40	1.13
分類不能の職業	188	39.4	101	87	0	0.0	0	0	0.00
職業計	477	100.0	263	214	661	100.0	458	203	1.39
職業	月間有効求職者数				月間有効求人数				有効求人倍率 (倍)
		構成比 (%)	常用 (パート除く)	常用的 パート		構成比 (%)	常用 (パート除く)	常用的 パート	
管理的職業	5	0.3	4	1	0	0.0	0	0	0.00
研究・技術の職業	43	2.2	36	7	59	3.2	59	0	1.37
法務・経営・文化芸術等の専門的職業	27	1.4	20	7	11	0.6	7	4	0.41
医療・看護・保健の職業	59	3.1	28	31	176	9.7	115	61	2.98
保育・教育の職業	25	1.3	9	16	42	2.3	11	31	1.68
事務的職業	263	13.7	175	88	144	7.9	91	53	0.55
販売・営業の職業	60	3.1	33	27	95	5.2	66	29	1.58
福祉・介護の職業	63	3.3	40	23	186	10.2	109	77	2.95
サービスの職業	79	4.1	33	46	125	6.9	50	75	1.58
警備・保安の職業	12	0.6	5	7	10	0.5	2	8	0.83
農林漁業の職業	20	1.0	13	7	25	1.4	16	9	1.25
製造・修理・塗装・製図等の職業	190	9.9	139	51	559	30.7	446	113	2.94
配送・輸送・機械運転の職業	87	4.5	63	24	124	6.8	93	31	1.43
建設・土木・電気工事の職業	12	0.6	12	0	108	5.9	102	6	9.00
運搬・清掃・包装・選別等の職業	335	17.4	104	231	155	8.5	65	90	0.46
分類不能の職業	640	33.3	321	319	0	0.0	0	0	0.00
職業計	1,920	100.0	1,035	885	1,819	100.0	1,232	587	0.95

※1 令和5年改定厚生労働省編職業分類区分

※2 新規学卒を除きパートタイムを含む常用

◎ 当面接会は雇用保険の求職活動実績となります ◎

★合同企業面接・説明会★

2023年 (火)

in ハローワーク富士宮 7月11日

ハローワークでお仕事をお探しの方、公開中の求人に興味のある方、仕事の話だけでも聞きたい方、性別・年齢は問いません。

時間14時00分～15時30分

社員採用の他、事業内容・仕事内容や待遇面などについて、会社担当者に直接聞けます！

★当日は直接会場へお越しください。
★事前予約不要、当日参加も可能です。

会場

ハローワーク富士宮 2階
富士宮市神田川町14-3

参加企業

日本プラスト 株式会社

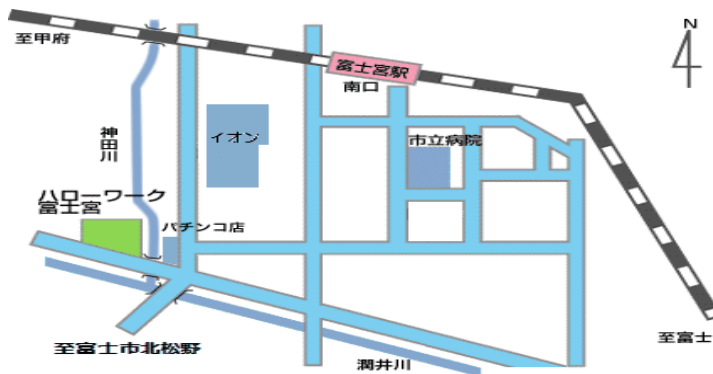
株式会社 平山

株式会社 スタンドオフ (のどかな家・晴レルヤ)

* 各企業の求人内容等は窓口へお問い合わせください

ハローワークが
就職をサポート！

お問い合わせ ハローワーク富士宮 TEL0544-26-3128



富士宮公共職業安定所

所在地

〒418-0031

富士宮市神田川町14-3

電話 0544-26-3128

開庁時間

平日 8時30分から17時15分

休日

土曜・日曜・祝日

年末年始(12月29日～1月3日)