



静岡労働局 島田公共職業安定所 発表

令和5年6月30日

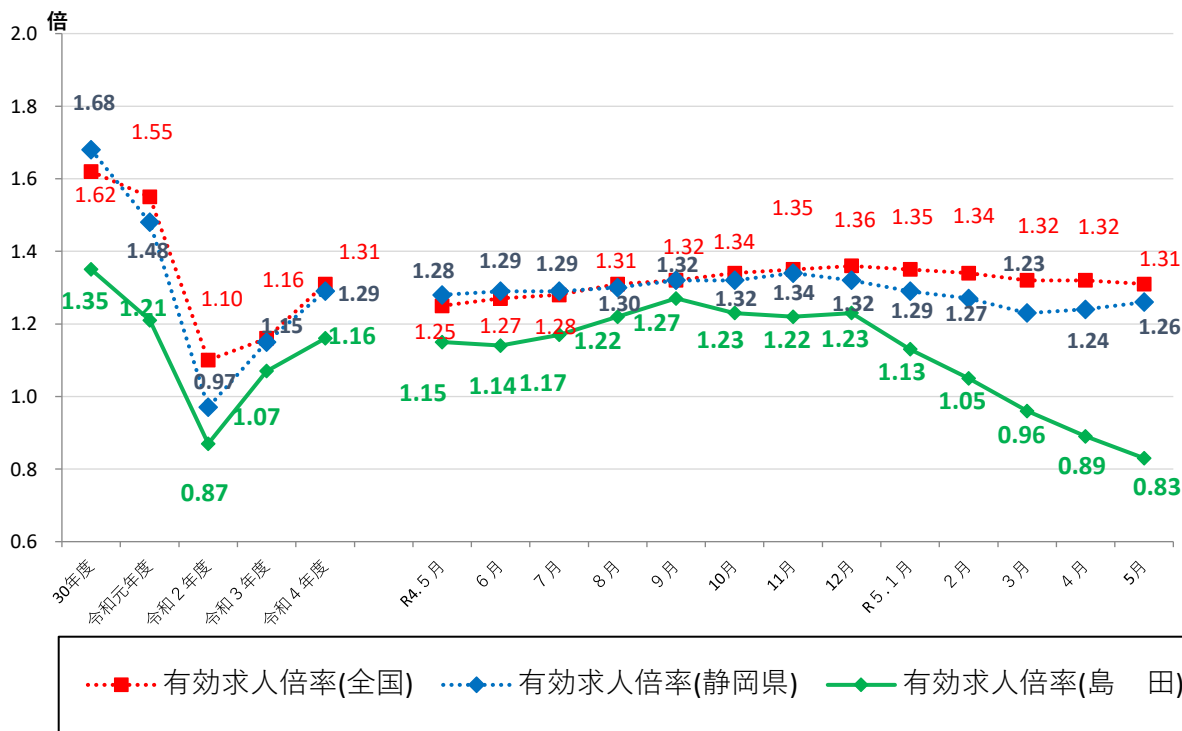
ハローワーク島田(島田公共職業安定所)

担当 所長 松永 進
担当 田中 美幸
電話 0547-36-8609

ハローワーク島田管内の労働市場の状況 【令和5年5月分】

◎有効求人倍率(実数値)は、0.83倍となり、前年同月比では、0.32ポイント下回った。
前月を0.06ポイント下回り、3か月連続し1倍を下回った。
・有効求人数は、2,605人で、前年同月比24.1%減、前年比で5ヶ月連続の減少となった。
また、前月比では、4.5%の減少となった。
・有効求職者数は、3,146人で、前年同月比で5.6%増、前年比で3か月連続の増加となった。
また、前月比では2.7%の増加となった

◆有効求人倍率の推移



	R4.5	R4.6	R4.7	R4.8	R4.9	R4.10	R4.11	R4.12	R5.1	R5.2	R5.3	R5.4	R5.5
全国	1.25	1.27	1.28	1.31	1.32	1.34	1.35	1.36	1.35	1.34	1.32	1.32	1.31
静岡県	1.28	1.29	1.29	1.30	1.32	1.32	1.34	1.32	1.29	1.27	1.23	1.24	1.26
島田	1.15	1.14	1.17	1.22	1.27	1.23	1.22	1.23	1.13	1.05	0.96	0.89	0.83

(注) 「全国」「静岡県」の数値は季節調整済の数値、「島田」は「島田所」と「榛原所」の実数値の合計である。
季節調整については、令和4年12月以前の数値については季節調整替えを行っている。
ハローワークインターネットサービスの機能拡充に伴い、令和3年9月以降の数値には、ハローワークに来所せず、オンライン上で求職登録した求職者数や、求職者がハローワークインターネットサービスの求人に直接応募した就職件数等が含まれている。

職業紹介関係主要指標

島田所

項目	年月	令和5年5月	令和5年4月	令和4年5月	対前月 増減率(差)	対前年同月 増減率(差)
I 全 数	1 新規求職申込件数	654	791	634	▲ 17.3 %	3.2 %
	うち常用	654	786	631	▲ 16.8 %	3.6 %
	2 月間有効求職者数	3,146	3,062	2,979	2.7 %	5.6 %
	うち常用	3,135	3,048	2,963	2.9 %	5.8 %
	3 新規求人数	771	1,097	958	▲ 29.7 %	▲ 19.5 %
	うち常用	731	1,036	914	▲ 29.4 %	▲ 20.0 %
	4 月間有効求人数	2,605	2,728	3,431	▲ 4.5 %	▲ 24.1 %
	うち常用	2,461	2,548	3,225	▲ 3.4 %	▲ 23.7 %
	5 紹介件数	498	401	515	24.2 %	▲ 3.3 %
	6 就職件数	168	157	158	7.0 %	6.3 %
	7 充足数	141	153	150	▲ 7.8 %	▲ 6.0 %
8 新規求人倍率(3/1)	1.18 倍	1.39 倍	1.51 倍	▲ 0.21 p	▲ 0.33 p	
9 有効求人倍率(4/2)	0.83 倍	0.89 倍	1.15 倍	▲ 0.06 p	▲ 0.32 p	
10 就職率(6/1 × 100)	25.7 %	19.8 %	24.9 %	5.9 p	0.8 p	
11 充足率(7/3 × 100)	18.3 %	13.9 %	15.7 %	4.4 p	2.6 p	
II 一 般	12 新規求職申込件数	363	408	342	▲ 11.0 %	6.1 %
	うち常用	363	407	341	▲ 10.8 %	6.5 %
	13 月間有効求職者数	1,644	1,606	1,562	2.4 %	5.2 %
	うち常用	1,639	1,599	1,557	2.5 %	5.3 %
	14 新規求人数	500	714	564	▲ 30.0 %	▲ 11.3 %
	うち常用	482	698	554	▲ 30.9 %	▲ 13.0 %
	15 月間有効求人数	1,694	1,773	2,080	▲ 4.5 %	▲ 18.6 %
	うち常用	1,635	1,695	2,011	▲ 3.5 %	▲ 18.7 %
	16 紹介件数	306	204	317	50.0 %	▲ 3.5 %
	17 就職件数	79	70	89	12.9 %	▲ 11.2 %
18 充足数	76	69	94	10.1 %	▲ 19.1 %	
19 就職率(17/12 × 100)	21.8 %	17.2 %	26.0 %	4.6 p	▲ 4.2 p	
20 充足率(18/14 × 100)	15.2 %	9.7 %	16.7 %	5.5 p	▲ 1.5 p	
III パ ー ト タ イ ム	21 新規求職申込件数	291	383	292	▲ 24.0 %	▲ 0.3 %
	うち常用	291	379	290	▲ 23.2 %	0.3 %
	22 月間有効求職者数	1,502	1,456	1,417	3.2 %	6.0 %
	うち常用	1,496	1,449	1,406	3.2 %	6.4 %
	23 新規求人数	271	383	394	▲ 29.2 %	▲ 31.2 %
	うち常用	249	338	360	▲ 26.3 %	▲ 30.8 %
	24 月間有効求人数	911	955	1,351	▲ 4.6 %	▲ 32.6 %
	うち常用	826	853	1,214	▲ 3.2 %	▲ 32.0 %
	25 紹介件数	192	197	198	▲ 2.5 %	▲ 3.0 %
26 就職件数	89	87	69	2.3 %	29.0 %	
27 充足数	65	84	56	▲ 22.6 %	16.1 %	
28 就職率(26/21 × 100)	30.6 %	22.7 %	23.6 %	7.9 p	7.0 p	
29 充足率(27/23 × 100)	24.0 %	21.9 %	14.2 %	2.1 p	9.8 p	

※1 (全数) = (一般:パートタイム以外の常用及び臨時・季節) + (パートタイム:常用的及び臨時的パート)である。

※2 ▲は減少率(差)、pはポイントである。

産業別規模別新規求人状況

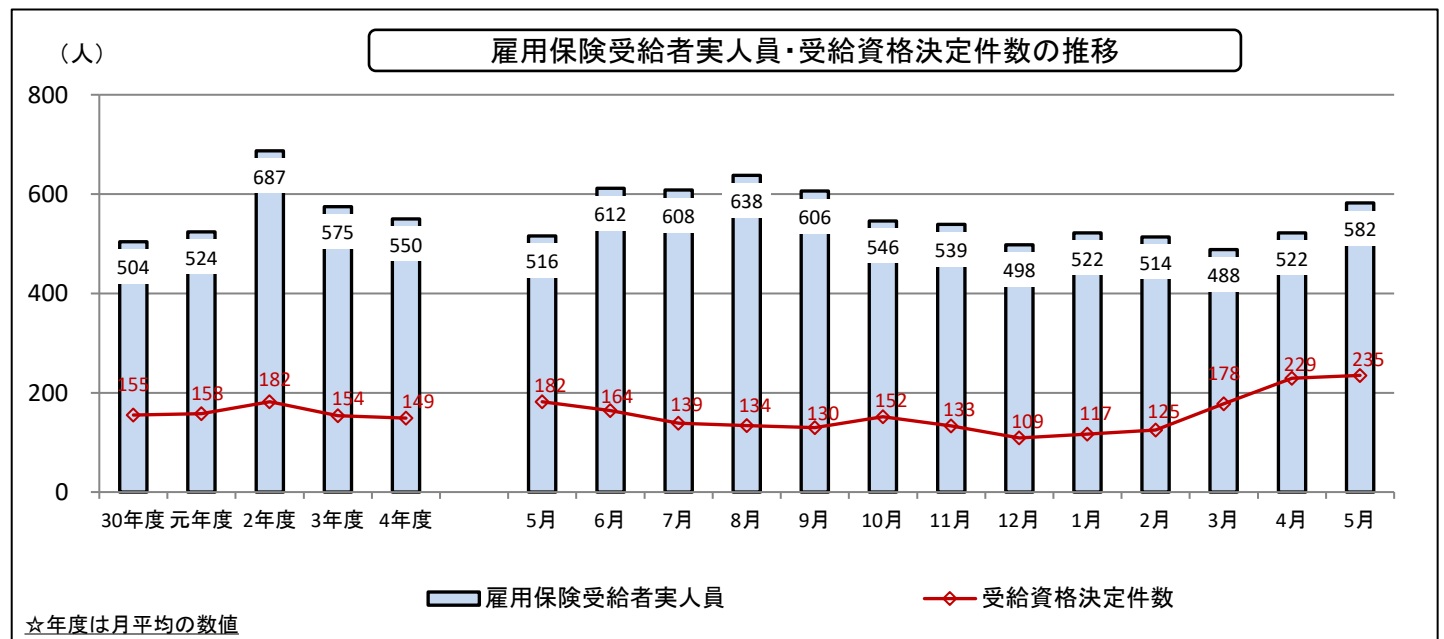
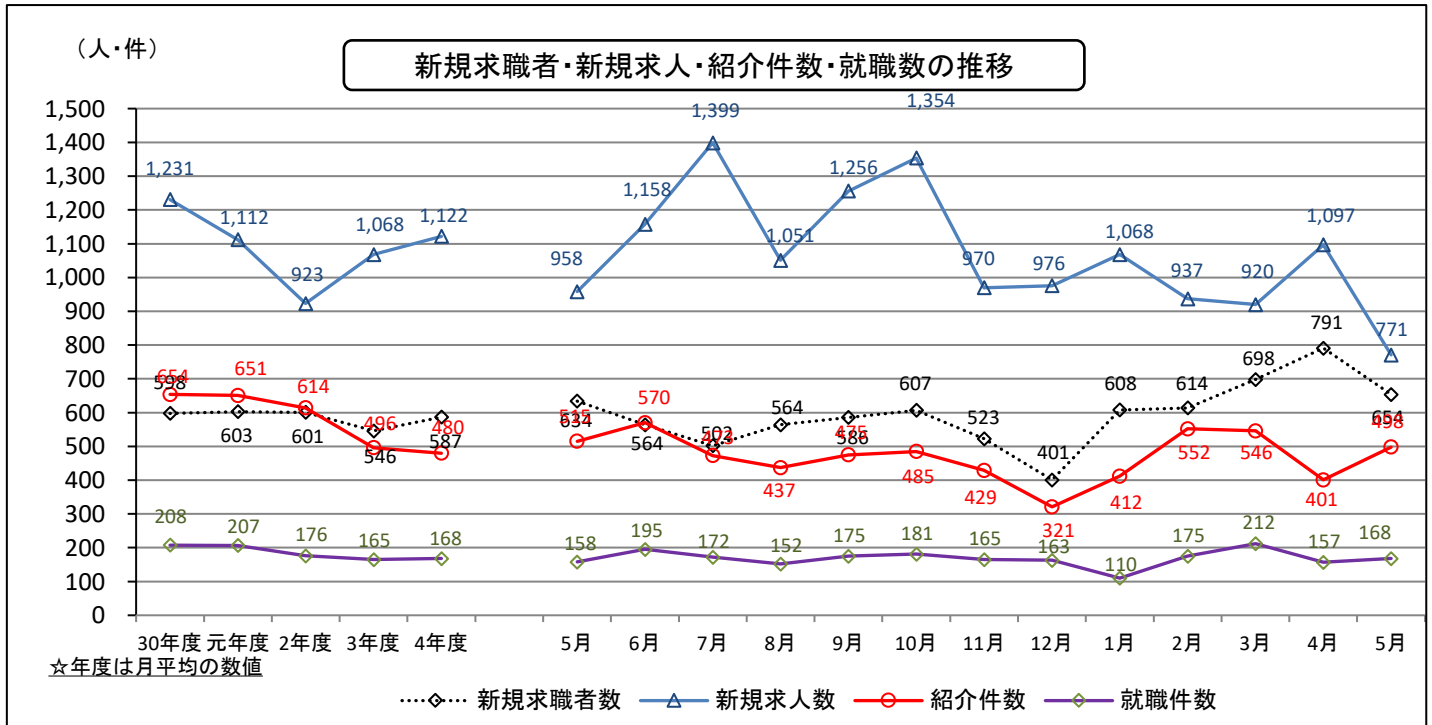
島田所

		新規求人数 (人)				(%)	
		令和5年5月		令和4年5月		前年同月比	
		全数(一般+パート)	常用計	全数(一般+パート)	常用計	全数(一般+パート)	常用計
産業別	A,B 農林漁業(01~04)	7	7	15	14	▲ 53.3	▲ 50.0
	D 建設業(06~08)	84	84	98	98	▲ 14.3	▲ 14.3
	E 製造業(09~32)	225	197	299	268	▲ 24.7	▲ 26.5
	09 食料品製造業	50	35	71	67	▲ 29.6	▲ 47.8
	10 飲料・たばこ・飼料製造業	18	18	30	29	▲ 40.0	▲ 37.9
	14 パルプ・紙・紙加工品製造業	0	0	3	3	-	-
	15 印刷・同関連業	0	0	3	2	-	-
	16 化学工業	8	7	31	24	▲ 74.2	▲ 70.8
	18 プラスチック製品製造業(別掲を除く)	9	9	16	15	▲ 43.8	▲ 40.0
	23 非鉄金属製造業	2	2	2	2	0.0	0.0
	24 金属製品製造業	31	31	28	28	10.7	10.7
	25 はん用機械器具製造業	14	14	9	9	55.6	55.6
	26 生産用機械器具製造業	9	9	15	15	▲ 40.0	▲ 40.0
	27 業務用機械器具製造業	0	0	3	3	-	-
	28 電子部品・デバイス・電子回路製造業	7	7	7	7	0.0	0.0
	29 電気機械器具製造業	7	7	10	10	▲ 30.0	▲ 30.0
	31 輸送用機械器具製造業	14	14	15	15	▲ 6.7	▲ 6.7
	G 情報通信業(37~41)	0	0	1	1	-	-
	H 運輸業,郵便業(42~49)	72	71	76	75	▲ 5.3	▲ 5.3
	I 卸売業,小売業(50~61)	83	83	107	107	▲ 22.4	▲ 22.4
	50~55 卸売業	28	28	21	21	33.3	33.3
	56~61 小売業	55	55	86	86	▲ 36.0	▲ 36.0
	J 金融業,保険業(62~67)	0	0	2	2	-	-
	K 不動産業,物品賃貸業(68~70)	5	5	0	0	-	-
	L 学術研究,専門・技術サービス業(71~74)	16	14	17	16	▲ 5.9	▲ 12.5
	M 宿泊業,飲食サービス業(75~77)	40	40	15	15	166.7	166.7
	75 宿泊業	13	13	4	4	225.0	225.0
76 飲食店	27	27	11	11	145.5	145.5	
N 生活関連サービス業,娯楽業(78~80)	57	57	49	49	16.3	16.3	
O 教育,学習支援業(81,82)	6	6	11	11	▲ 45.5	▲ 45.5	
P 医療,福祉(83~85)	130	126	159	156	▲ 18.2	▲ 19.2	
83 医療業	36	36	37	36	▲ 2.7	0.0	
85 社会保険・社会福祉・介護事業	89	85	121	119	▲ 26.4	▲ 28.6	
R サービス業(他に分類されないもの)(88~96)	37	33	93	87	▲ 60.2	▲ 62.1	
91 職業紹介・労働者派遣業	2	0	4	3	▲ 50.0	-	
S,T 公務(他に分類されるものを除く)・その他(97,98,99)	1	1	7	6	▲ 85.7	▲ 83.3	
合計	771	731	958	914	▲ 19.5	▲ 20.0	
事業所規模別	29人以下	505	497	637	624	▲ 20.7	▲ 20.4
	30~99人	177	174	218	216	▲ 18.8	▲ 19.4
	100~299人	53	34	55	44	▲ 3.6	▲ 22.7
	300~499人	21	14	43	27	▲ 51.2	▲ 48.1
	500~999人	12	12	4	2	200.0	500.0
	1000人以上	3	0	1	1	200.0	-

※求人数の多い主要な産業を表記しているため、合計と内訳の数値は一致しない。



前年同月比			前年同月比		
適用事業所数	3,046	0.2 %	離職票交付件数	378	10.9 %
被保険者数	53,969	1.2 %	受給資格決定件数	235	29.1 %
資格取得件数	736	▲ 9.9 %	受給者実人員	582	12.8 %
資格喪失者数	562	5.8 %	☆ハローワーク島田とハローワーク榛原(出張所)を合算した数値		



※就職困難な方(障がいのある方、母子家庭の母等、高齢者、外国人の方(ウクライナ避難民の方等)の雇用についてご理解・ご協力をお願いします。

ハローワーク島田(島田公共職業安定所)

〒427-8509 島田市本通1丁目4677-4 電話0547-36-8609

ハローワーク榛原(島田公共職業安定所榛原出張所)

〒421-0421 牧之原市細江4138-1 電話0548-22-0148