



静岡労働局 富士宮公共職業安定所 発表

令和5年6月30日

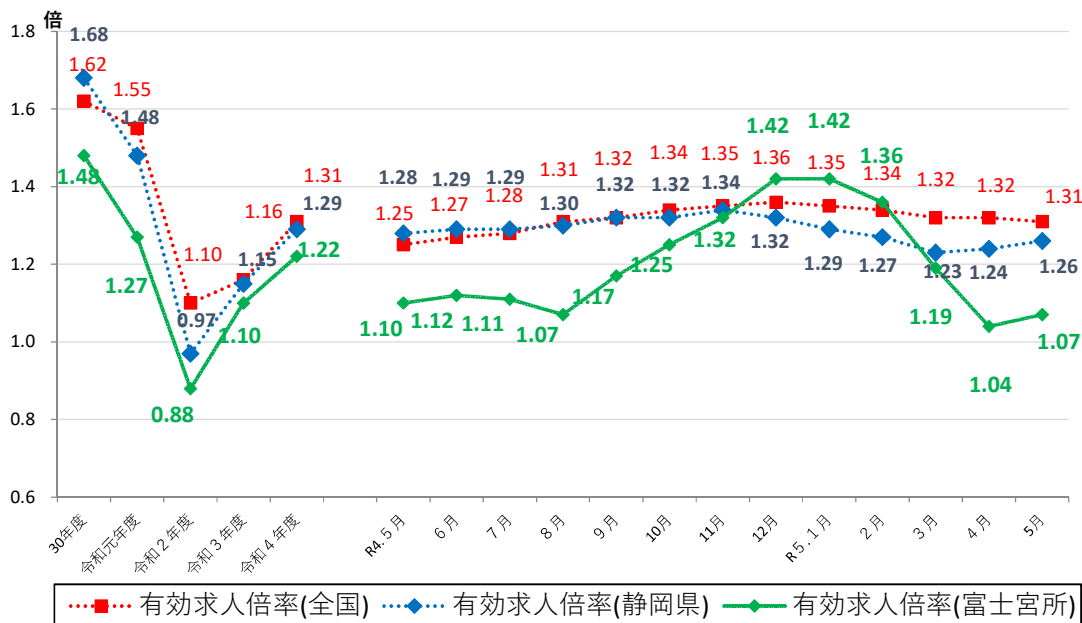
ハローワーク富士宮(富士宮公共職業安定所)

担当 所長 矢田 宏樹
担当 小泉 基
電話 0544-26-3128

ハローワーク富士宮管内の労働市場の状況 【令和5年5月分】

◎有効求人倍率(実数値)は1.07倍となり、前年同月より0.03ポイント下回った。

◆有効求人倍率の推移



	R4.5	R4.6	R4.7	R4.8	R4.9	R4.10	R4.11	R4.12	R5.1	R5.2	R5.3	R5.4	R5.5
全国	1.25	1.27	1.28	1.31	1.32	1.34	1.35	1.36	1.35	1.34	1.32	1.32	1.31
静岡県	1.28	1.29	1.29	1.30	1.32	1.32	1.34	1.32	1.29	1.27	1.23	1.24	1.26
富士宮所	1.10	1.12	1.11	1.07	1.17	1.25	1.32	1.42	1.42	1.36	1.19	1.04	1.07

(注)「全国」「静岡県」の数値は季節調整済の数値、「富士宮所」は実数値である。

季節調整については、令和4年12月以前の数値については季節調整替えを行っている。

ハローワークインターネットサービスの機能拡充に伴い、令和3年9月以降の数値には、ハローワークに来所せず、オンライン上で求職登録した求職者数や、求職者がハローワークインターネットサービスの求人に直接応募した就職件数等が含まれている。

職業紹介関係主要指標

富士宮所

項目	年月	令和5年			対前月	対前年同月
		5月	4月	5月	増減率(差)	増減率(差)
I 全 数	1 新規求職申込件数	373	478	390	▲ 22.0 %	▲ 4.4 %
	うち 常用	373	477	388	▲ 21.8 %	▲ 3.9 %
	2 月間有効求職者数	1,906	1,924	1,919	▲ 0.9 %	▲ 0.7 %
	うち 常用	1,903	1,920	1,912	▲ 0.9 %	▲ 0.5 %
	3 新規求人数	788	702	763	12.3 %	3.3 %
	うち 常用	676	661	689	2.3 %	▲ 1.9 %
	4 月間有効求人数	2,047	1,999	2,115	2.4 %	▲ 3.2 %
	うち 常用	1,843	1,819	1,917	1.3 %	▲ 3.9 %
	5 紹介件数	296	303	344	▲ 2.3 %	▲ 14.0 %
	6 就職件数	102	126	114	▲ 19.0 %	▲ 10.5 %
	7 充足数	84	104	106	▲ 19.2 %	▲ 20.8 %
8 新規求人倍率(3/1)	2.11 倍	1.47 倍	1.96 倍	0.64 p	0.15 p	
9 有効求人倍率(4/2)	1.07 倍	1.04 倍	1.10 倍	0.03 p	▲ 0.03 p	
10 就職率(6/1 × 100)	27.3 %	26.4 %	29.2 %	0.9 p	▲ 1.9 p	
11 充足率(7/3 × 100)	10.7 %	14.8 %	13.9 %	▲ 4.1 p	▲ 3.2 p	
II 一 般	12 新規求職申込件数	215	263	232	▲ 18.3 %	▲ 7.3 %
	うち 常用	215	263	232	▲ 18.3 %	▲ 7.3 %
	13 月間有効求職者数	1,052	1,036	1,089	1.5 %	▲ 3.4 %
	うち 常用	1,051	1,035	1,089	1.5 %	▲ 3.5 %
	14 新規求人数	541	470	484	15.1 %	11.8 %
	うち 常用	481	458	466	5.0 %	3.2 %
	15 月間有効求人数	1,404	1,300	1,355	8.0 %	3.6 %
	うち 常用	1,291	1,232	1,271	4.8 %	1.6 %
	16 紹介件数	165	191	211	▲ 13.6 %	▲ 21.8 %
	17 就職件数	54	61	63	▲ 11.5 %	▲ 14.3 %
18 充足数	43	50	64	▲ 14.0 %	▲ 32.8 %	
19 就職率(17/12 × 100)	25.1 %	23.2 %	27.2 %	1.9 p	▲ 2.1 p	
20 充足率(18/14 × 100)	7.9 %	10.6 %	13.2 %	▲ 2.7 p	▲ 5.3 p	
III パート タイム	21 新規求職申込件数	158	215	158	▲ 26.5 %	0.0 %
	うち 常用	158	214	156	▲ 26.2 %	1.3 %
	22 月間有効求職者数	854	888	830	▲ 3.8 %	2.9 %
	うち 常用	852	885	823	▲ 3.7 %	3.5 %
	23 新規求人数	247	232	279	6.5 %	▲ 11.5 %
	うち 常用	195	203	223	▲ 3.9 %	▲ 12.6 %
	24 月間有効求人数	643	699	760	▲ 8.0 %	▲ 15.4 %
	うち 常用	552	587	646	▲ 6.0 %	▲ 14.6 %
	25 紹介件数	131	112	133	17.0 %	▲ 1.5 %
	26 就職件数	48	65	51	▲ 26.2 %	▲ 5.9 %
27 充足数	41	54	42	▲ 24.1 %	▲ 2.4 %	
28 就職率(26/21 × 100)	30.4 %	30.2 %	32.3 %	0.2 p	▲ 1.9 p	
29 充足率(27/23 × 100)	16.6 %	23.3 %	15.1 %	▲ 6.7 p	1.5 p	

※1 (全数) = (一般:パートタイム以外の常用及び臨時・季節) + (パートタイム:常用的及び臨時的パート)である。

※2 ▲は減少率(差)、pはポイントである。

産業別規模別新規求人状況

富士宮所

		新規求人人数 (人)				(%)	
		令和5年5月		令和4年5月		前年同月比	
		全数(一般+パート)		全数(一般+パート)		全数(一般+パート)	
			常用計		常用計		常用計
産業別	A,B 農林漁業(01~04)	11	11	12	12	▲ 8.3	▲ 8.3
	D 建設業(06~08)	60	57	91	91	▲ 34.1	▲ 37.4
	E 製造業(09~32)	284	230	228	224	24.6	2.7
	09 食料品製造業	23	13	17	17	35.3	▲ 23.5
	10 飲料・たばこ・飼料製造業	1	1	1	1	0.0	0.0
	14 パルプ・紙・紙加工品製造業	23	23	25	25	▲ 8.0	▲ 8.0
	15 印刷・同関連業	5	5	6	6	▲ 16.7	▲ 16.7
	16 化学工業	76	35	26	25	192.3	40.0
	18 プラスチック製品製造業(別掲を除く)	13	13	15	15	▲ 13.3	▲ 13.3
	23 非鉄金属製造業	8	8	10	10	▲ 20.0	▲ 20.0
	24 金属製品製造業	34	34	45	42	▲ 24.4	▲ 19.0
	25 はん用機械器具製造業	22	19	11	11	100.0	72.7
	26 生産用機械器具製造業	9	9	11	11	▲ 18.2	▲ 18.2
	27 業務用機械器具製造業	11	11	22	22	▲ 50.0	▲ 50.0
	28 電子部品・デバイス・電子回路製造業	0	0	0	0	-	-
	29 電気機械器具製造業	18	18	19	19	▲ 5.3	▲ 5.3
	31 輸送用機械器具製造業	22	22	7	7	214.3	214.3
	G 情報通信業(37~41)	1	1	1	1	0.0	0.0
	H 運輸業,郵便業(42~49)	24	24	67	28	▲ 64.2	▲ 14.3
	I 卸売業,小売業(50~61)	14	13	20	19	▲ 30.0	▲ 31.6
	50~55 卸売業	2	1	6	5	▲ 66.7	▲ 80.0
	56~61 小売業	12	12	14	14	▲ 14.3	▲ 14.3
	J 金融業,保険業(62~67)	23	23	1	1	2,200.0	2,200.0
	K 不動産業,物品賃貸業(68~70)	3	3	6	6	▲ 50.0	▲ 50.0
	L 学術研究,専門・技術サービス業(71~74)	12	12	13	13	▲ 7.7	▲ 7.7
	M 宿泊業,飲食サービス業(75~77)	10	10	10	10	0.0	0.0
	75 宿泊業	2	2	8	8	▲ 75.0	▲ 75.0
	76 飲食店	8	8	2	2	300.0	300.0
N 生活関連サービス業,娯楽業(78~80)	13	13	30	25	▲ 56.7	▲ 48.0	
O 教育,学習支援業(81,82)	14	12	16	16	▲ 12.5	▲ 25.0	
P 医療,福祉(83~85)	176	168	179	173	▲ 1.7	▲ 2.9	
83 医療業	79	75	76	76	3.9	▲ 1.3	
85 社会保険・社会福祉・介護事業	97	93	103	97	▲ 5.8	▲ 4.1	
R サービス業(他に分類されないもの)(88~96)	128	85	59	47	116.9	80.9	
91 職業紹介・労働者派遣業	113	70	47	36	140.4	94.4	
S,T 公務(他に分類されるものを除く)・その他(97,98,99)	9	8	21	14	▲ 57.1	▲ 42.9	
合計	788	676	763	689	3.3	▲ 1.9	
事業所規模別	29人以下	407	360	393	378	3.6	▲ 4.8
	30~99人	200	191	221	208	▲ 9.5	▲ 8.2
	100~299人	169	115	119	81	42.0	42.0
	300~499人	6	6	2	2	200.0	200.0
	500~999人	6	4	25	17	▲ 76.0	▲ 76.5
	1000人以上	0	0	3	3	-	-

※求人数の多い主要な産業を表記しているため、合計と内訳の数値は一致しない。

5月の有効求人倍率は1.07倍となり、前年同月より0.03ポイント下回った。

—— 職業安定業務月報 ——

管内における求人・求職・就職状況は次のとおりです。

1. 労働市場の概況（学卒を除き、パートタイムを含む。）

(1) 求 人

新規求人数は788人で、前年同月比3.3%増加した。これを一般・パート別に前年同月と比較すると、一般は541人で11.8%の増加、パートは247人で11.5%の減少となった。月間有効求人数は2,047人で、対前年同月比3.2%減少した。

(2) 求 職

新規求職申込件数は373件で、対前年同月比4.4%減少した。これを一般・パート別に前年同月と比較すると、一般は215件で7.3%の減少、パートは158件で前年同月と同一であった。月間有効求職者数は1,906人で、対前年同月比0.7%減少した。

(3) 就 職

就職件数は102件で対前年同月比10.5%減少した。就職率は27.3%で対前年同月比1.9ポイント下回った。これを一般・パート別に前年同月と比較すると、一般の就職件数は54件で14.3%の減少となった。就職率は25.1%で2.1ポイント下回った。また、パートの就職件数は48件で、対前年同月比5.9%の減少となった。就職率は30.4%で1.9ポイント下回った。

なお、常用就職件数は96件で対前年同月比10.3%減少した。

2. 産業別新規求人状況（学卒を除く。）

新規求人数の対前年同月比を産業別にみると、サービス業（116.9%増）、製造業（24.6%増）は増加した。建設業（34.1%減）、医療・福祉（1.7%減）、卸売業・小売業（30.0%減）は減少した。

有効求人倍率の推移（単位：倍）

区分	令和3年度平均	令和4年度平均	R4/5	6	7	8	9	10	11	12	R5/1	2	3	4	5
富士宮	1.10	1.22	1.10	1.12	1.11	1.07	1.17	1.25	1.32	1.42	1.42	1.36	1.19	1.04	1.07
静岡県	1.15	1.29	1.28	1.29	1.29	1.30	1.32	1.32	1.34	1.32	1.29	1.27	1.23	1.24	1.26
全国	1.16	1.31	1.25	1.27	1.28	1.31	1.32	1.34	1.35	1.36	1.35	1.34	1.32	1.32	1.31

(注)静岡県・全国の月別の倍率は季節調整済の数値である。毎年一度、年末に季節調整値替えを行っており、過去の数値は遡って改訂されている。