



静岡労働局 富士宮公共職業安定所 発表

令和5年5月30日

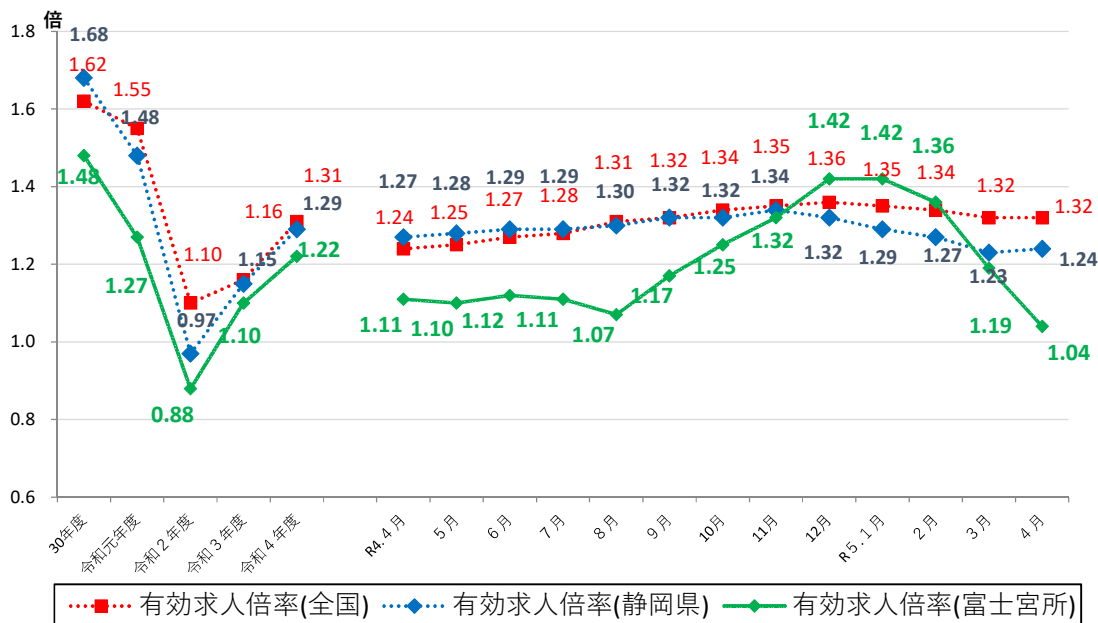
ハローワーク富士宮(富士宮公共職業安定所)

担当 所長 矢田 宏樹
担当 小泉 基
電話 0544-26-3128

ハローワーク富士宮管内の労働市場の状況 【令和5年4月分】

◎有効求人倍率(実数値)は1.04倍となり、前年同月より0.07ポイント下回った。

◆有効求人倍率の推移



	R4.4	R4.5	R4.6	R4.7	R4.8	R4.9	R4.10	R4.11	R4.12	R5.1	R5.2	R5.3	R5.4
全国	1.24	1.25	1.27	1.28	1.31	1.32	1.34	1.35	1.36	1.35	1.34	1.32	1.32
静岡県	1.27	1.28	1.29	1.29	1.30	1.32	1.32	1.34	1.32	1.29	1.27	1.23	1.24
富士宮所	1.11	1.10	1.12	1.11	1.07	1.17	1.25	1.32	1.42	1.42	1.36	1.19	1.04

(注)「全国」「静岡県」の数値は季節調整済の数値、「富士宮所」は実数値である。

季節調整については、令和4年12月以前の数値については季節調整替えを行っている。

ハローワークインターネットサービスの機能拡充に伴い、令和3年9月以降の数値には、ハローワークに来所せず、オンライン上で求職登録した求職者数や、求職者がハローワークインターネットサービスの求人に直接応募した就職件数等が含まれている。

職業紹介関係主要指標

富士宮所

項目	年月	令和5年			対前月	対前年同月
		4月	3月	4月	増減率(差)	増減率(差)
I 全 数	1 新規求職申込件数	478	433	467	10.4 %	2.4 %
	うち 常用	477	432	466	10.4 %	2.4 %
	2 月間有効求職者数	1,924	1,861	1,970	3.4 %	▲ 2.3 %
	うち 常用	1,920	1,857	1,964	3.4 %	▲ 2.2 %
	3 新規求人数	702	707	704	▲ 0.7 %	▲ 0.3 %
	うち 常用	661	639	645	3.4 %	2.5 %
	4 月間有効求人数	1,999	2,223	2,189	▲ 10.1 %	▲ 8.7 %
	うち 常用	1,819	2,000	1,965	▲ 9.1 %	▲ 7.4 %
	5 紹介件数	303	336	375	▲ 9.8 %	▲ 19.2 %
	6 就職件数	126	132	123	▲ 4.5 %	2.4 %
	7 充足数	104	108	126	▲ 3.7 %	▲ 17.5 %
8 新規求人倍率(3/1)	1.47 倍	1.63 倍	1.51 倍	▲ 0.16 p	▲ 0.04 p	
9 有効求人倍率(4/2)	1.04 倍	1.19 倍	1.11 倍	▲ 0.15 p	▲ 0.07 p	
10 就職率(6/1 × 100)	26.4 %	30.5 %	26.3 %	▲ 4.1 p	0.1 p	
11 充足率(7/3 × 100)	14.8 %	15.3 %	17.9 %	▲ 0.5 p	▲ 3.1 p	
II 一 般	12 新規求職申込件数	263	251	242	4.8 %	8.7 %
	うち 常用	263	250	242	5.2 %	8.7 %
	13 月間有効求職者数	1,036	1,005	1,109	3.1 %	▲ 6.6 %
	うち 常用	1,035	1,003	1,109	3.2 %	▲ 6.7 %
	14 新規求人数	470	455	414	3.3 %	13.5 %
	うち 常用	458	408	385	12.3 %	19.0 %
	15 月間有効求人数	1,300	1,381	1,386	▲ 5.9 %	▲ 6.2 %
	うち 常用	1,232	1,272	1,282	▲ 3.1 %	▲ 3.9 %
	16 紹介件数	191	201	237	▲ 5.0 %	▲ 19.4 %
	17 就職件数	61	64	65	▲ 4.7 %	▲ 6.2 %
18 充足数	50	48	67	4.2 %	▲ 25.4 %	
19 就職率(17/12 × 100)	23.2 %	25.5 %	26.9 %	▲ 2.3 p	▲ 3.7 p	
20 充足率(18/14 × 100)	10.6 %	10.5 %	16.2 %	0.1 p	▲ 5.6 p	
III パート タイム	21 新規求職申込件数	215	182	225	18.1 %	▲ 4.4 %
	うち 常用	214	182	224	17.6 %	▲ 4.5 %
	22 月間有効求職者数	888	856	861	3.7 %	3.1 %
	うち 常用	885	854	855	3.6 %	3.5 %
	23 新規求人数	232	252	290	▲ 7.9 %	▲ 20.0 %
	うち 常用	203	231	260	▲ 12.1 %	▲ 21.9 %
	24 月間有効求人数	699	842	803	▲ 17.0 %	▲ 13.0 %
	うち 常用	587	728	683	▲ 19.4 %	▲ 14.1 %
	25 紹介件数	112	135	138	▲ 17.0 %	▲ 18.8 %
26 就職件数	65	68	58	▲ 4.4 %	12.1 %	
27 充足数	54	60	59	▲ 10.0 %	▲ 8.5 %	
28 就職率(26/21 × 100)	30.2 %	37.4 %	25.8 %	▲ 7.2 p	4.4 p	
29 充足率(27/23 × 100)	23.3 %	23.8 %	20.3 %	▲ 0.5 p	3.0 p	

※1 (全数) = (一般:パートタイム以外の常用及び臨時・季節) + (パートタイム: 常用的及び臨時的パート)である。

※2 ▲は減少率(差)、pはポイントである。

産業別規模別新規求人状況

富士宮所

		新規求人数 (人)				(%)	
		令和5年4月		令和4年4月		前年同月比	
		全数(一般+パート)		全数(一般+パート)		全数(一般+パート)	
			常用計		常用計		常用計
産業別	A,B 農林漁業(01~04)	3	3	11	11	▲ 72.7	▲ 72.7
	D 建設業(06~08)	84	84	66	66	27.3	27.3
	E 製造業(09~32)	234	213	207	177	13.0	20.3
	09 食料品製造業	46	39	36	16	27.8	143.8
	10 飲料・たばこ・飼料製造業	4	3	2	2	100.0	50.0
	14 パルプ・紙・紙加工品製造業	31	31	31	31	0.0	0.0
	15 印刷・同関連業	1	1	9	9	▲ 88.9	▲ 88.9
	16 化学工業	31	22	16	12	93.8	83.3
	18 プラスチック製品製造業(別掲を除く)	17	17	19	19	▲ 10.5	▲ 10.5
	23 非鉄金属製造業	0	0	1	1	-	-
	24 金属製品製造業	35	34	31	30	12.9	13.3
	25 はん用機械器具製造業	12	10	9	8	33.3	25.0
	26 生産用機械器具製造業	10	10	1	1	900.0	900.0
	27 業務用機械器具製造業	14	14	16	16	▲ 12.5	▲ 12.5
	28 電子部品・デバイス・電子回路製造業	2	2	0	0	-	-
	29 電気機械器具製造業	14	14	6	6	133.3	133.3
	31 輸送用機械器具製造業	13	12	14	14	▲ 7.1	▲ 14.3
	G 情報通信業(37~41)	12	12	0	0	-	-
	H 運輸業,郵便業(42~49)	31	31	53	42	▲ 41.5	▲ 26.2
	I 卸売業,小売業(50~61)	38	31	30	29	26.7	6.9
	50~55 卸売業	17	10	10	9	70.0	11.1
	56~61 小売業	21	21	20	20	5.0	5.0
	J 金融業,保険業(62~67)	4	4	0	0	-	-
	K 不動産業,物品賃貸業(68~70)	0	0	7	7	-	-
	L 学術研究,専門・技術サービス業(71~74)	9	9	2	2	350.0	350.0
	M 宿泊業,飲食サービス業(75~77)	7	7	40	40	▲ 82.5	▲ 82.5
	75 宿泊業	3	3	13	13	▲ 76.9	▲ 76.9
	76 飲食店	4	4	13	13	▲ 69.2	▲ 69.2
N 生活関連サービス業,娯楽業(78~80)	19	19	25	25	▲ 24.0	▲ 24.0	
O 教育,学習支援業(81,82)	5	5	5	5	0.0	0.0	
P 医療,福祉(83~85)	139	137	152	152	▲ 8.6	▲ 9.9	
83 医療業	66	66	72	72	▲ 8.3	▲ 8.3	
85 社会保険・社会福祉・介護事業	73	71	80	80	▲ 8.8	▲ 11.3	
R サービス業(他に分類されないもの)(88~96)	101	90	102	86	▲ 1.0	4.7	
91 職業紹介・労働者派遣業	76	66	69	53	10.1	24.5	
S,T 公務(他に分類されるものを除く)・その他(97,98,99)	14	14	1	1	1,300.0	1,300.0	
合計	702	661	704	645	▲ 0.3	2.5	
事業所規模別	29人以下	326	307	380	357	▲ 14.2	▲ 14.0
	30~99人	183	173	224	212	▲ 18.3	▲ 18.4
	100~299人	122	110	95	71	28.4	54.9
	300~499人	2	2	2	2	0.0	0.0
	500~999人	68	68	3	3	2,166.7	2,166.7
	1000人以上	1	1	0	0	-	-

※求人数の多い主要な産業を表記しているため、合計と内訳の数値は一致しない。

4月の有効求人倍率は1.04倍となり、前年同月より0.07ポイント下回った。

—— 職業安定業務月報 ——

管内における求人・求職・就職状況は次のとおりです。

1. 労働市場の概況（学卒を除き、パートタイムを含む。）

(1) 求 人

新規求人数は702人で、前年同月比0.3%減少した。これを一般・パート別に前年同月と比較すると、一般は470人で13.5%の増加、パートは232人で20.0%の減少となった。月間有効求人数は1,999人で、対前年同月比8.7%減少した。

(2) 求 職

新規求職申込件数は478件で、対前年同月比2.4%増加した。これを一般・パート別に前年同月と比較すると、一般は263件で8.7%の増加、パートは215件で4.4%の減少となった。月間有効求職者数は1,924人で、対前年同月比2.3%減少した。

(3) 就 職

就職件数は126件で対前年同月比2.4%増加した。就職率は26.4%で対前年同月比0.1ポイント上回った。これを一般・パート別に前年同月と比較すると、一般の就職件数は61件で6.2%の減少となった。就職率は23.2%で3.7ポイント下回った。また、パートの就職件数は65件で、対前年同月比12.1%の増加となった。就職率は30.2%で4.4ポイント上回った。

なお、常用就職件数は120件で対前年同月比2.6%増加した。

2. 産業別新規求人状況（学卒を除く。）

新規求人数の対前年同月比を産業別にみると、建設業（27.3%増）、卸売業・小売業（26.7%増）、製造業（13.0%増）は増加した。サービス業（1.0%減）、医療・福祉（8.6%減）は減少した。

有効求人倍率の推移（単位：倍）

区分	令和 2年度 平均	令和 3年度 平均	R4/4	5	6	7	8	9	10	11	12	R5/1	2	3	4
富士宮	0.88	1.10	1.11	1.10	1.12	1.11	1.07	1.17	1.25	1.32	1.42	1.42	1.36	1.19	1.04
静岡県	0.97	1.15	1.27	1.28	1.29	1.29	1.30	1.32	1.32	1.34	1.32	1.29	1.27	1.23	1.24
全国	1.10	1.16	1.24	1.25	1.27	1.28	1.31	1.32	1.34	1.35	1.36	1.35	1.34	1.32	1.32

(注)静岡県・全国の月別の倍率は季節調整済の数値である。毎年一度、年末に季節調整値替えを行っており、過去の数値は遡って改訂されている。