



静岡労働局 掛川公共職業安定所 発表

令和5年5月30日

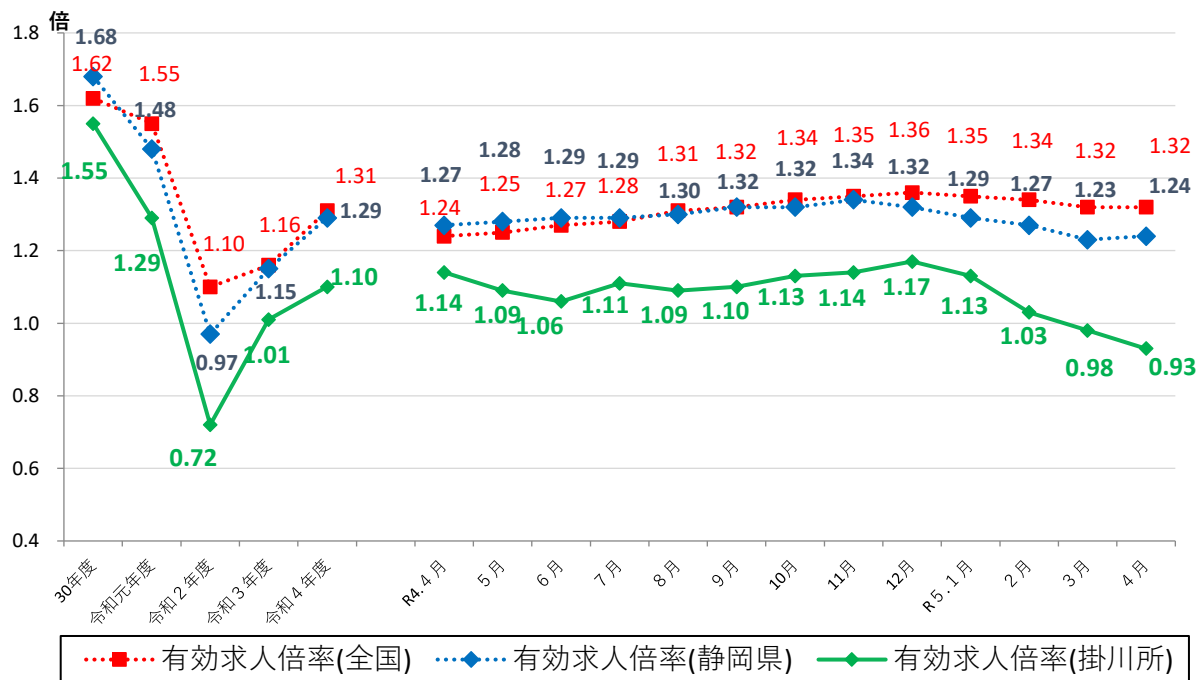
ハローワーク掛川(掛川公共職業安定所)

担当 所長 竹下 勝博
担当 山村 直子
電話 0537-22-4185

ハローワーク掛川管内の労働市場の状況 【令和5年4月分】

◎有効求人倍率(実数値)は、0.93倍となり、前年同月比0.21ポイント減少した。

◆有効求人倍率の推移



	R4.4	R4.5	R4.6	R4.7	R4.8	R4.9	R4.10	R4.11	R4.12	R5.1	R5.2	R5.3	R5.4
全国	1.24	1.25	1.27	1.28	1.31	1.32	1.34	1.35	1.36	1.35	1.34	1.32	1.32
静岡県	1.27	1.28	1.29	1.29	1.30	1.32	1.32	1.34	1.32	1.29	1.27	1.23	1.24
掛川所	1.14	1.09	1.06	1.11	1.09	1.10	1.13	1.14	1.17	1.13	1.03	0.98	0.93

(注)「全国」「静岡県」の数値は季節調整済の数値、「掛川所」は実数値である。
 季節調整については、令和4年12月以前の数値については季節調整替えを行っている。
 ハローワークインターネットサービスの機能拡充に伴い、令和3年9月以降の数値には、ハローワークに来所せず、オンライン上で求職登録した求職者数や、求職者がハローワークインターネットサービスの求人に直接応募した就職件数等が含まれている。

職業紹介関係主要指標

掛川所

項目		年月			対前月 増減率(差)	対前年同月 増減率(差)
		令和5年4月	令和5年3月	令和4年4月		
全 数	1 新規求職申込件数	741	671	761	10.4 %	▲ 2.6 %
	うち 常用	741	671	758	10.4 %	▲ 2.2 %
	2 月間有効求職者数	3,222	3,079	3,109	4.6 %	3.6 %
	うち 常用	3,213	3,067	3,097	4.8 %	3.7 %
	3 新規求人数	1,006	1,091	1,160	▲ 7.8 %	▲ 13.3 %
	うち 常用	976	1,016	1,032	▲ 3.9 %	▲ 5.4 %
	4 月間有効求人数	2,984	3,026	3,534	▲ 1.4 %	▲ 15.6 %
	うち 常用	2,825	2,820	3,116	0.2 %	▲ 9.3 %
	5 紹介件数	444	558	568	▲ 20.4 %	▲ 21.8 %
	6 就職件数	206	182	163	13.2 %	26.4 %
	7 充足数	160	172	140	▲ 7.0 %	14.3 %
8 新規求人倍率(3/1)	1.36 倍	1.63 倍	1.52 倍	▲ 0.27 p	▲ 0.16 p	
9 有効求人倍率(4/2)	0.93 倍	0.98 倍	1.14 倍	▲ 0.05 p	▲ 0.21 p	
10 就職率(6/1 × 100)	27.8 %	27.1 %	21.4 %	0.7 p	6.4 p	
11 充足率(7/3 × 100)	15.9 %	15.8 %	12.1 %	0.1 p	3.8 p	
一 般	12 新規求職申込件数	424	398	422	6.5 %	0.5 %
	うち 常用	424	398	420	6.5 %	1.0 %
	13 月間有効求職者数	1,851	1,815	1,799	2.0 %	2.9 %
	うち 常用	1,847	1,808	1,792	2.2 %	3.1 %
	14 新規求人数	674	698	699	▲ 3.4 %	▲ 3.6 %
	うち 常用	647	643	633	0.6 %	2.2 %
	15 月間有効求人数	1,907	1,893	2,260	0.7 %	▲ 15.6 %
	うち 常用	1,796	1,770	1,941	1.5 %	▲ 7.5 %
	16 紹介件数	289	312	328	▲ 7.4 %	▲ 11.9 %
	17 就職件数	108	85	91	27.1 %	18.7 %
18 充足数	87	75	75	16.0 %	16.0 %	
19 就職率(17/12 × 100)	25.5 %	21.4 %	21.6 %	4.1 p	3.9 p	
20 充足率(18/14 × 100)	12.9 %	10.7 %	10.7 %	2.2 p	2.2 p	
Ⅲ パート タイム	21 新規求職申込件数	317	273	339	16.1 %	▲ 6.5 %
	うち 常用	317	273	338	16.1 %	▲ 6.2 %
	22 月間有効求職者数	1,371	1,264	1,310	8.5 %	4.7 %
	うち 常用	1,366	1,259	1,305	8.5 %	4.7 %
	23 新規求人数	332	393	461	▲ 15.5 %	▲ 28.0 %
	うち 常用	329	373	399	▲ 11.8 %	▲ 17.5 %
	24 月間有効求人数	1,077	1,133	1,274	▲ 4.9 %	▲ 15.5 %
	うち 常用	1,029	1,050	1,175	▲ 2.0 %	▲ 12.4 %
	25 紹介件数	155	246	240	▲ 37.0 %	▲ 35.4 %
26 就職件数	98	97	72	1.0 %	36.1 %	
27 充足数	73	97	65	▲ 24.7 %	12.3 %	
28 就職率(26/21 × 100)	30.9 %	35.5 %	21.2 %	▲ 4.6 p	9.7 p	
29 充足率(27/23 × 100)	22.0 %	24.7 %	14.1 %	▲ 2.7 p	7.9 p	

※1 (全数) = (一般:パートタイム以外の常用及び臨時・季節) + (パートタイム: 常用的及び臨時的パート)である。

※2 ▲は減少率(差)、pはポイントである。

産業別規模別新規求人状況

掛川所

		新規求人数 (人)				(%)	
		令和5年4月		令和4年4月		前年同月比	
		全数(一般+パート)		全数(一般+パート)		全数(一般+パート)	
		常用計		常用計		常用計	
産業別	A,B 農林漁業(01~04)	18	18	25	21	▲ 28.0	▲ 14.3
	D 建設業(06~08)	147	147	151	148	▲ 2.6	▲ 0.7
	E 製造業(09~32)	282	276	281	230	0.4	20.0
	09 食料品製造業	25	24	47	35	▲ 46.8	▲ 31.4
	10 飲料・たばこ・飼料製造業	18	17	21	13	▲ 14.3	30.8
	14 パルプ・紙・紙加工品製造業	2	2	1	1	100.0	100.0
	15 印刷・同関連業	0	0	3	3	-	-
	16 化学工業	41	41	37	37	10.8	10.8
	18 プラスチック製品製造業(別掲を除く)	21	21	13	12	61.5	75.0
	23 非鉄金属製造業	13	13	6	6	116.7	116.7
	24 金属製品製造業	23	23	17	5	35.3	360.0
	25 はん用機械器具製造業	10	9	16	8	▲ 37.5	12.5
	26 生産用機械器具製造業	15	15	15	15	0.0	0.0
	27 業務用機械器具製造業	1	1	3	3	▲ 66.7	▲ 66.7
	28 電子部品・デバイス・電子回路製造業	2	2	4	4	▲ 50.0	▲ 50.0
	29 電気機械器具製造業	20	20	19	13	5.3	53.8
	31 輸送用機械器具製造業	37	36	40	37	▲ 7.5	▲ 2.7
	G 情報通信業(37~41)	2	2	3	3	▲ 33.3	▲ 33.3
	H 運輸業,郵便業(42~49)	44	44	122	117	▲ 63.9	▲ 62.4
	I 卸売業,小売業(50~61)	66	66	94	91	▲ 29.8	▲ 27.5
	50~55 卸売業	22	22	33	31	▲ 33.3	▲ 29.0
	56~61 小売業	44	44	61	60	▲ 27.9	▲ 26.7
	J 金融業,保険業(62~67)	9	9	10	10	▲ 10.0	▲ 10.0
	K 不動産業,物品賃貸業(68~70)	2	2	1	1	100.0	100.0
	L 学術研究,専門・技術サービス業(71~74)	5	5	7	7	▲ 28.6	▲ 28.6
	M 宿泊業,飲食サービス業(75~77)	60	60	42	39	42.9	53.8
	75 宿泊業	19	19	22	19	▲ 13.6	0.0
	76 飲食店	41	41	20	20	105.0	105.0
	N 生活関連サービス業,娯楽業(78~80)	21	21	8	8	162.5	162.5
O 教育,学習支援業(81,82)	11	11	25	25	▲ 56.0	▲ 56.0	
P 医療,福祉(83~85)	231	231	234	229	▲ 1.3	0.9	
83 医療業	92	92	86	83	7.0	10.8	
85 社会保険・社会福祉・介護事業	139	139	148	146	▲ 6.1	▲ 4.8	
R サービス業(他に分類されないもの)(88~96)	95	75	137	85	▲ 30.7	▲ 11.8	
91 職業紹介・労働者派遣業	40	20	75	23	▲ 46.7	▲ 13.0	
S,T 公務(他に分類されるものを除く)・その他(97,98,99)	4	4	11	11	▲ 63.6	▲ 63.6	
合計	1,006	976	1,160	1,032	▲ 13.3	▲ 5.4	
事業所規模別	29人以下	580	562	785	688	▲ 26.1	▲ 18.3
	30~99人	239	228	196	190	21.9	20.0
	100~299人	115	114	118	107	▲ 2.5	6.5
	300~499人	44	44	42	40	4.8	10.0
	500~999人	28	28	17	5	64.7	460.0
	1000人以上	0	0	2	2	-	-

※求人数の多い主要な産業を表記しているため、合計と内訳の数値は一致しない。

【管内の求人・求職の状況】

- 有効求人数は、2,984人(前月比1.4%減少)となり、前年同月比では15.6%減少。
- 新規求人数は、1,006人(前月比7.8%減少)となり、前年同月比では13.3%減少。
- 有効求職者数は、3,222人(前月比4.6%増加)となり、前年同月比では3.6%増加。
- 新規求職者数は、741人(前月比10.4%増加)となり、前年同月比では2.6%減少。

【産業別の新規求人の状況】 〈全体 →1,006人で前年同月比13.3%減少〉

- 製造業→282人で前年同月比1人(0.4%)増加。
 - ※食料品製造業25人で前年同月比 22人(▲46.8%)減少している。
 - ※プラスチック製品製造業21人で前年同月比 8人(61.5%)増加している。
 - ※金属製品製造業23人で前年同月比 6人(35.3%)増加している。
 - ※輸送用機械器具製造業37人で前年同月比 3人(▲7.5%)減少している。
- 運輸業・郵便業→44人で前年同月比78人(▲63.9%)減少。
- 卸売業・小売業→66人で前年同月比28人(▲29.8%)減少。
 - ※卸売業22人で前年同月比11人(▲33.3%)減少している。
 - ※小売業44人で前年同月比17人(▲27.9%)減少している。
- 宿泊業・飲食サービス業→60人で前年同月比18人(42.9%)増加。
 - ※飲食店41人で前年同月比21人(105.0%)増加している。
- サービス業→95人で前年同月比42人(▲30.7%)減少。
 - ※職業紹介・労働者派遣業40人で前年同月比35人(▲46.7%)減少している。

【規模別の新規求人の状況】 〈全体 →1,006人で前年同月比13.3%減少〉

- 29人以下規模 → 580人で前年同月比 205人(▲26.1%)減少。
- 30人～99人規模 → 239人で前年同月比 43人(21.9%)増加。
- 100人～299人規模 → 115人で前年同月比 3人(▲2.5%)減少。
- 300人以上規模 → 72人で前年同月比 11人(18.0%)増加。

【雇用保険受給者への支給状況】

- 支給総額 → 約7200万円

〈ハローワーク掛川管内（掛川市、菊川市、御前崎市）〉