



静岡労働局 島田公共職業安定所 発表

令和5年4月28日

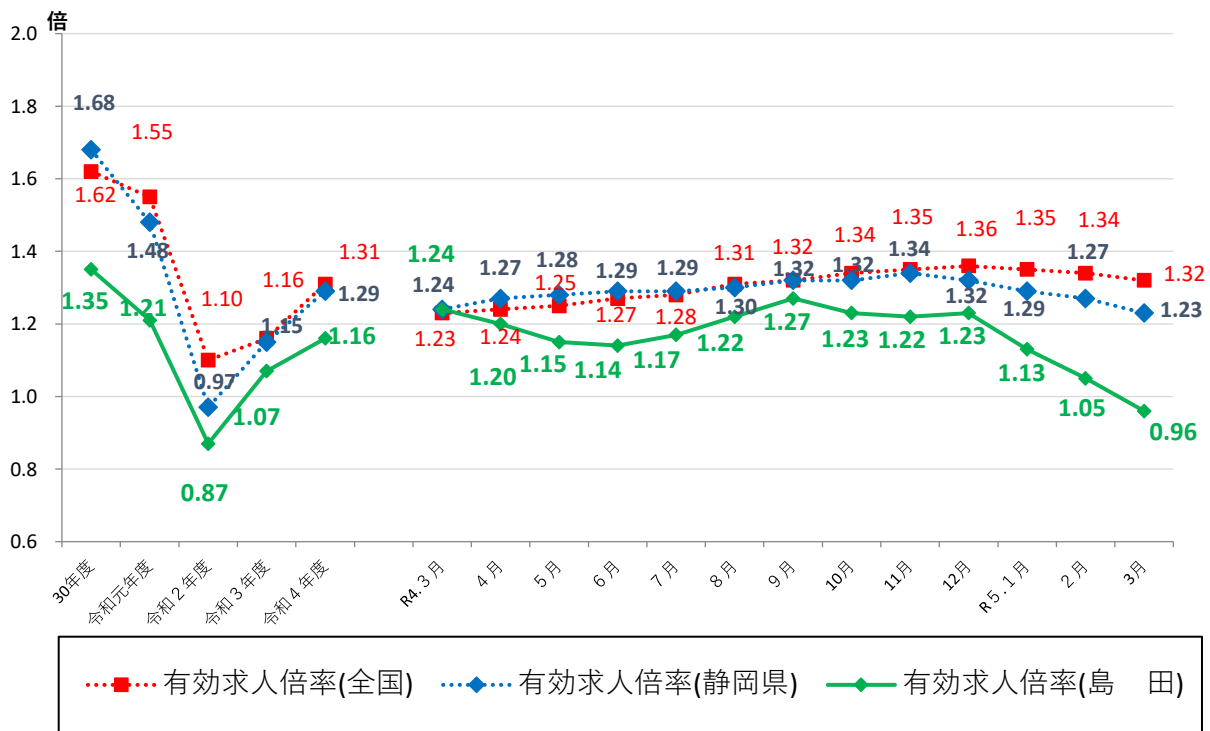
ハローワーク島田(島田公共職業安定所)

担当 所長 松永進
統括職業指導官 田中美幸
電話 0547-36-8609

ハローワーク島田管内の労働市場の状況 【令和5年3月分】

◎有効求人倍率(実数値)は、0.96倍となり、前年同月比では、0.28ポイント下回った。
前月を0.09ポイント下回り、1年9ヶ月ぶりに1倍を下回った。
・有効求人数は、2,798人で、前年同月比20.2%減、前年比で3ヶ月連続の減少となった。
また、前月比では、1.5%の減少となった。
・有効求職者数は、2,925人で、前年同月比で3.8%増、前年比で4ヶ月ぶりに増加となった。
また、前月比では7.9%の増加となった

◆有効求人倍率の推移



	R4.3	R4.4	R4.5	R4.6	R4.7	R4.8	R4.9	R4.10	R4.11	R4.12	R5.1	R5.2	R5.3
全国	1.23	1.24	1.25	1.27	1.28	1.31	1.32	1.34	1.35	1.36	1.35	1.34	1.32
静岡県	1.24	1.27	1.28	1.29	1.29	1.30	1.32	1.32	1.34	1.32	1.29	1.27	1.23
島田	1.24	1.20	1.15	1.14	1.17	1.22	1.27	1.23	1.22	1.23	1.13	1.05	0.96

(注) 「全国」「静岡県」の数値は季節調整済の数値、「島田」は「島田所」と「榛原所」の実数値の合計である。
季節調整については、令和4年12月以前の数値については季節調整替えを行っている。
ハローワークインターネットサービスの機能拡充に伴い、令和3年9月以降の数値には、ハローワークに来所せず、オンライン上で求職登録した求職者数や、求職者がハローワークインターネットサービスの求人に直接応募した就職件数等が含まれている。

職業紹介関係主要指標

島田所

項目	年月	年月			対前月 増減率(差)	対前年同月 増減率(差)
		令和5年3月	令和5年2月	令和4年3月		
I 全 数	1 新規求職申込件数	698	614	569	13.7 %	22.7 %
	うち常用	696	609	567	14.3 %	22.8 %
	2 月間有効求職者数	2,925	2,711	2,817	7.9 %	3.8 %
	うち常用	2,912	2,696	2,803	8.0 %	3.9 %
	3 新規求人数	920	937	1,287	▲ 1.8 %	▲ 28.5 %
	うち常用	856	858	1,187	▲ 0.2 %	▲ 27.9 %
	4 月間有効求人数	2,798	2,841	3,506	▲ 1.5 %	▲ 20.2 %
	うち常用	2,572	2,636	3,219	▲ 2.4 %	▲ 20.1 %
	5 紹介件数	546	552	551	▲ 1.1 %	▲ 0.9 %
	6 就職件数	212	175	235	21.1 %	▲ 9.8 %
	7 充足数	185	132	193	40.2 %	▲ 4.1 %
8 新規求人倍率(3/1)	1.32 倍	1.53 倍	2.26 倍	▲ 0.21 p	▲ 0.94 p	
9 有効求人倍率(4/2)	0.96 倍	1.05 倍	1.24 倍	▲ 0.09 p	▲ 0.28 p	
10 就職率(6/1 × 100)	30.4 %	28.5 %	41.3 %	1.9 p	▲ 10.9 p	
11 充足率(7/3 × 100)	20.1 %	14.1 %	15.0 %	6.0 p	5.1 p	
II 一 般	12 新規求職申込件数	417	357	321	16.8 %	29.9 %
	うち常用	416	356	321	16.9 %	29.6 %
	13 月間有効求職者数	1,581	1,443	1,523	9.6 %	3.8 %
	うち常用	1,576	1,437	1,520	9.7 %	3.7 %
	14 新規求人数	553	608	769	▲ 9.0 %	▲ 28.1 %
	うち常用	521	573	725	▲ 9.1 %	▲ 28.1 %
	15 月間有効求人数	1,820	1,884	2,134	▲ 3.4 %	▲ 14.7 %
	うち常用	1,731	1,814	2,025	▲ 4.6 %	▲ 14.5 %
	16 紹介件数	320	335	295	▲ 4.5 %	8.5 %
	17 就職件数	109	78	120	39.7 %	▲ 9.2 %
18 充足数	97	69	88	40.6 %	10.2 %	
19 就職率(17/12 × 100)	26.1 %	21.8 %	37.4 %	4.3 p	▲ 11.3 p	
20 充足率(18/14 × 100)	17.5 %	11.3 %	11.4 %	6.2 p	6.1 p	
III パ ー ト タ イ ム	21 新規求職申込件数	281	257	248	9.3 %	13.3 %
	うち常用	280	253	246	10.7 %	13.8 %
	22 月間有効求職者数	1,344	1,268	1,294	6.0 %	3.9 %
	うち常用	1,336	1,259	1,283	6.1 %	4.1 %
	23 新規求人数	367	329	518	11.6 %	▲ 29.2 %
	うち常用	335	285	462	17.5 %	▲ 27.5 %
	24 月間有効求人数	978	957	1,372	2.2 %	▲ 28.7 %
	うち常用	841	822	1,194	2.3 %	▲ 29.6 %
	25 紹介件数	226	217	256	4.1 %	▲ 11.7 %
26 就職件数	103	97	115	6.2 %	▲ 10.4 %	
27 充足数	88	63	105	39.7 %	▲ 16.2 %	
28 就職率(26/21 × 100)	36.7 %	37.7 %	46.4 %	▲ 1.0 p	▲ 9.7 p	
29 充足率(27/23 × 100)	24.0 %	19.1 %	20.3 %	4.9 p	3.7 p	

※1 (全数) = (一般:パートタイム以外の常用及び臨時・季節) + (パートタイム:常用的及び臨時的パート)である。

※2 ▲は減少率(差)、pはポイントである。

産業別規模別新規求人状況

島田所

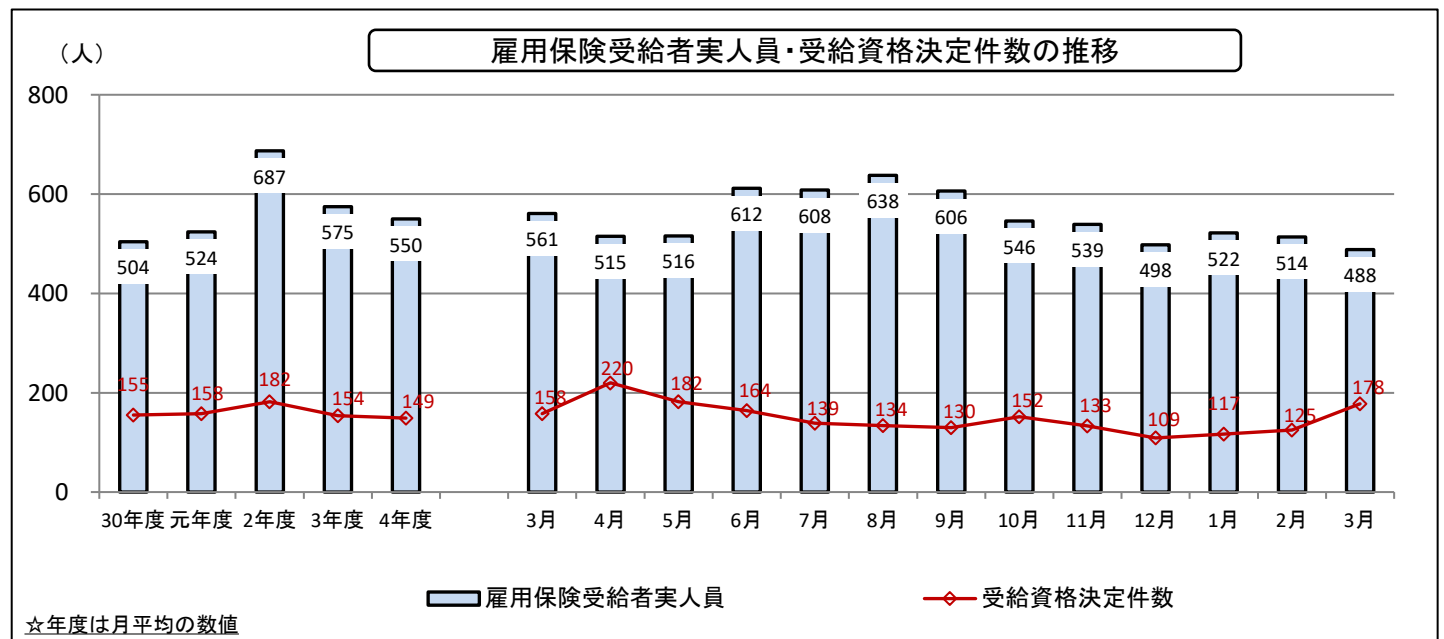
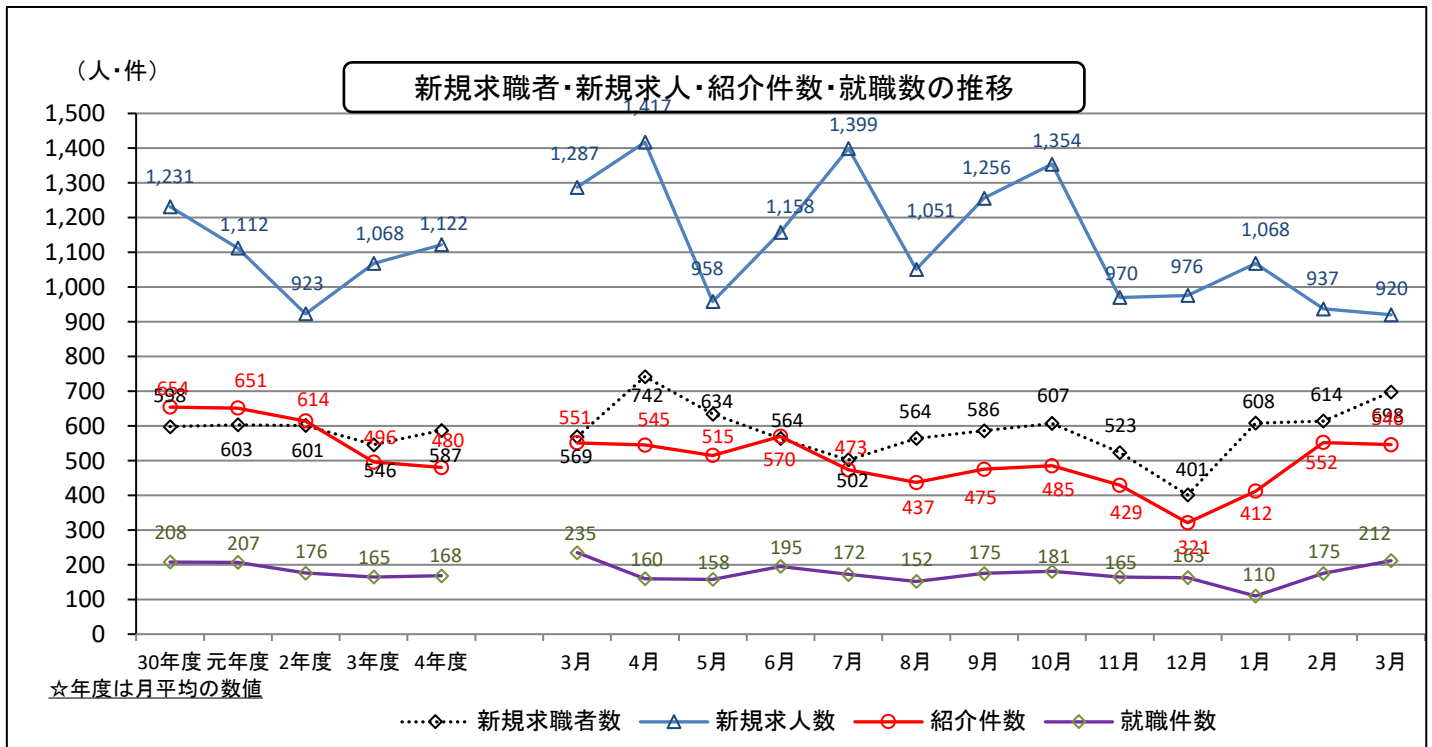
		新規求人数 (人)				(%)	
		令和5年3月		令和4年3月		前年同月比	
		全数(一般+パート)		全数(一般+パート)		全数(一般+パート)	
		常用計		常用計		常用計	
産業別	A,B 農林漁業(01~04)	12	6	13	12	▲ 7.7	▲ 50.0
	D 建設業(06~08)	115	115	130	130	▲ 11.5	▲ 11.5
	E 製造業(09~32)	256	216	430	372	▲ 40.5	▲ 41.9
	09 食料品製造業	53	32	68	56	▲ 22.1	▲ 42.9
	10 飲料・たばこ・飼料製造業	43	32	83	51	▲ 48.2	▲ 37.3
	14 パルプ・紙・紙加工品製造業	8	8	7	7	14.3	14.3
	15 印刷・同関連業	3	3	5	5	▲ 40.0	▲ 40.0
	16 化学工業	4	3	19	19	▲ 78.9	▲ 84.2
	18 プラスチック製品製造業(別掲を除く)	17	17	30	26	▲ 43.3	▲ 34.6
	23 非鉄金属製造業	0	0	0	0	-	-
	24 金属製品製造業	24	24	19	19	26.3	26.3
	25 はん用機械器具製造業	17	17	15	15	13.3	13.3
	26 生産用機械器具製造業	19	18	70	70	▲ 72.9	▲ 74.3
	27 業務用機械器具製造業	2	2	5	5	▲ 60.0	▲ 60.0
	28 電子部品・デバイス・電子回路製造業	4	4	10	10	▲ 60.0	▲ 60.0
	29 電気機械器具製造業	6	2	12	8	▲ 50.0	▲ 75.0
	31 輸送用機械器具製造業	20	20	44	43	▲ 54.5	▲ 53.5
	G 情報通信業(37~41)	1	1	4	4	▲ 75.0	▲ 75.0
	H 運輸業,郵便業(42~49)	46	46	102	102	▲ 54.9	▲ 54.9
	I 卸売業,小売業(50~61)	108	108	121	117	▲ 10.7	▲ 7.7
	50~55 卸売業	21	21	26	26	▲ 19.2	▲ 19.2
	56~61 小売業	87	87	95	91	▲ 8.4	▲ 4.4
	J 金融業,保険業(62~67)	1	1	4	1	▲ 75.0	0.0
	K 不動産業,物品賃貸業(68~70)	13	13	7	7	85.7	85.7
	L 学術研究,専門・技術サービス業(71~74)	16	15	11	11	45.5	36.4
	M 宿泊業,飲食サービス業(75~77)	15	12	30	29	▲ 50.0	▲ 58.6
	75 宿泊業	5	4	13	12	▲ 61.5	▲ 66.7
	76 飲食店	10	8	16	16	▲ 37.5	▲ 50.0
N 生活関連サービス業,娯楽業(78~80)	33	33	26	26	26.9	26.9	
O 教育,学習支援業(81,82)	24	23	28	27	▲ 14.3	▲ 14.8	
P 医療,福祉(83~85)	163	159	230	228	▲ 29.1	▲ 30.3	
83 医療業	47	47	49	48	▲ 4.1	▲ 2.1	
85 社会保険・社会福祉・介護事業	115	111	178	177	▲ 35.4	▲ 37.3	
R サービス業(他に分類されないもの)(88~96)	96	87	116	90	▲ 17.2	▲ 3.3	
91 職業紹介・労働者派遣業	8	0	28	2	▲ 71.4	-	
S,T 公務(他に分類されるものを除く)・その他(97,98,99)	17	17	17	16	0.0	6.3	
合 計		920	856	1,287	1,187	▲ 28.5	▲ 27.9
事業所規模別	29人以下	617	570	816	758	▲ 24.4	▲ 24.8
	30~99人	214	203	319	293	▲ 32.9	▲ 30.7
	100~299人	65	60	95	92	▲ 31.6	▲ 34.8
	300~499人	19	19	48	41	▲ 60.4	▲ 53.7
	500~999人	1	1	5	3	▲ 80.0	▲ 66.7
	1000人以上	4	3	4	0	0.0	-

※求人数の多い主要な産業を表記しているため、合計と内訳の数値は一致しない。



3月の利用者数(榛原所除く)5319人(242人/日)

		前年同月比			前年同月比
適用事業所数	3,041	0.3 %	離職票交付件数	466	19.5 %
被保険者数	53,174	0.6 %	受給資格決定件数	178	12.7 %
資格取得件数	613	9.1 %	受給者実人員	488	▲ 13.0 %
資格喪失者数	692	12.2 %	☆ハローワーク島田とハローワーク榛原(出張所)を合算した数値		



※就職困難な方(障がいのある方、母子家庭の母等、高齢者、外国人の方(ウクライナ避難民の方等)の雇用についてご理解・ご協力をお願いします。

ハローワーク島田(島田公共職業安定所)

〒427-8509 島田市本通1丁目4677-4 電話0547-36-8609

ハローワーク榛原(島田公共職業安定所榛原出張所)

〒421-0421 牧之原市細江4138-1 電話0548-22-0148