



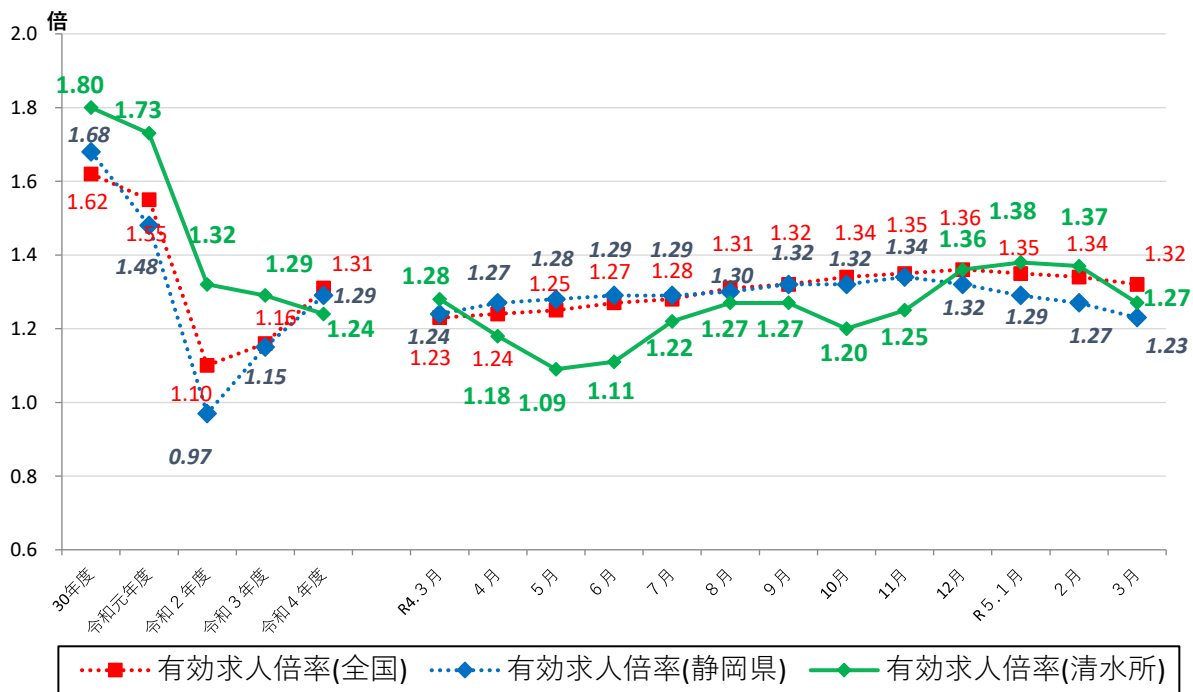
静岡労働局 清水公共職業安定所 発表
令和5年4月28日

ハローワーク清水(清水公共職業安定所)
担当 所長 松井 和仁
担当 若林 治男 加藤 庄司
電話 054-351-8607

ハローワーク清水管内の労働市場の状況 【令和5年3月分】

◎有効求人倍率(実数値)は、1.27倍となり、前年同月比では、0.01ポイント下回った。
◎新規求人倍率(実数値)は、2.28倍となり、前年同月比では、0.03ポイント上回った。

◆有効求人倍率の推移



	R4.3	R4.4	R4.5	R4.6	R4.7	R4.8	R4.9	R4.10	R4.11	R4.12	R5.1	R5.2	R5.3
全国	1.23	1.24	1.25	1.27	1.28	1.31	1.32	1.34	1.35	1.36	1.35	1.34	1.32
静岡県	1.24	1.27	1.28	1.29	1.29	1.30	1.32	1.32	1.34	1.32	1.29	1.27	1.23
清水所	1.28	1.18	1.09	1.11	1.22	1.27	1.27	1.20	1.25	1.36	1.38	1.37	1.27

(注)「全国」「静岡県」の数値は季節調整済の数値、「清水所」は実数値である。
季節調整については、令和4年12月以前の数値については季節調整替えを行っている。
ハローワークインターネットサービスの機能拡充に伴い、令和3年9月以降の数値には、ハローワークに来所せず、オンライン上で求職登録した求職者数や、求職者がハローワークインターネットサービスの求人に直接応募した就職件数等が含まれている。

職業紹介関係主要指標

清水所

項目	年月	年月			対前月 増減率(差)	対前年同月 増減率(差)
		令和5年3月	令和5年2月	令和4年3月		
I 全 数	1 新規求職申込件数	577	571	597	1.1 %	▲ 3.4 %
	うち 常用	574	570	595	0.7 %	▲ 3.5 %
	2 月間有効求職者数	2,955	2,792	3,057	5.8 %	▲ 3.3 %
	うち 常用	2,943	2,783	3,044	5.7 %	▲ 3.3 %
	3 新規求人数	1,314	1,448	1,345	▲ 9.3 %	▲ 2.3 %
	うち 常用	1,244	1,364	1,305	▲ 8.8 %	▲ 4.7 %
	4 月間有効求人数	3,748	3,833	3,911	▲ 2.2 %	▲ 4.2 %
	うち 常用	3,460	3,512	3,700	▲ 1.5 %	▲ 6.5 %
	5 紹介件数	605	720	646	▲ 16.0 %	▲ 6.3 %
	6 就職件数	186	147	201	26.5 %	▲ 7.5 %
	7 充足数	147	137	187	7.3 %	▲ 21.4 %
8 新規求人倍率(3/1)	2.28 倍	2.54 倍	2.25 倍	▲ 0.26 p	0.03 p	
9 有効求人倍率(4/2)	1.27 倍	1.37 倍	1.28 倍	▲ 0.10 p	▲ 0.01 p	
10 就職率(6/1 × 100)	32.2 %	25.7 %	33.7 %	6.5 p	▲ 1.5 p	
11 充足率(7/3 × 100)	11.2 %	9.5 %	13.9 %	1.7 p	▲ 2.7 p	
II 一 般	12 新規求職申込件数	359	345	377	4.1 %	▲ 4.8 %
	うち 常用	359	345	377	4.1 %	▲ 4.8 %
	13 月間有効求職者数	1,703	1,609	1,781	5.8 %	▲ 4.4 %
	うち 常用	1,701	1,607	1,777	5.8 %	▲ 4.3 %
	14 新規求人数	789	861	777	▲ 8.4 %	1.5 %
	うち 常用	770	826	763	▲ 6.8 %	0.9 %
	15 月間有効求人数	2,411	2,456	2,408	▲ 1.8 %	0.1 %
	うち 常用	2,299	2,306	2,321	▲ 0.3 %	▲ 0.9 %
	16 紹介件数	384	439	425	▲ 12.5 %	▲ 9.6 %
	17 就職件数	100	76	101	31.6 %	▲ 1.0 %
18 充足数	87	81	96	7.4 %	▲ 9.4 %	
19 就職率(17/12 × 100)	27.9 %	22.0 %	26.8 %	5.9 p	1.1 p	
20 充足率(18/14 × 100)	11.0 %	9.4 %	12.4 %	1.6 p	▲ 1.4 p	
III パ ー ト タ イ ム	21 新規求職申込件数	218	226	220	▲ 3.5 %	▲ 0.9 %
	うち 常用	215	225	218	▲ 4.4 %	▲ 1.4 %
	22 月間有効求職者数	1,252	1,183	1,276	5.8 %	▲ 1.9 %
	うち 常用	1,242	1,176	1,267	5.6 %	▲ 2.0 %
	23 新規求人数	525	587	568	▲ 10.6 %	▲ 7.6 %
	うち 常用	474	538	542	▲ 11.9 %	▲ 12.5 %
	24 月間有効求人数	1,337	1,377	1,503	▲ 2.9 %	▲ 11.0 %
	うち 常用	1,161	1,206	1,379	▲ 3.7 %	▲ 15.8 %
	25 紹介件数	221	281	221	▲ 21.4 %	0.0 %
26 就職件数	86	71	100	21.1 %	▲ 14.0 %	
27 充足数	60	56	91	7.1 %	▲ 34.1 %	
28 就職率(26/21 × 100)	39.4 %	31.4 %	45.5 %	8.0 p	▲ 6.1 p	
29 充足率(27/23 × 100)	11.4 %	9.5 %	16.0 %	1.9 p	▲ 4.6 p	

※1 (全数) = (一般:パートタイム以外の常用及び臨時・季節) + (パートタイム:常用的及び臨時的パート)である。

※2 ▲は減少率(差)、pはポイントである。

産業別規模別新規求人状況

清水所

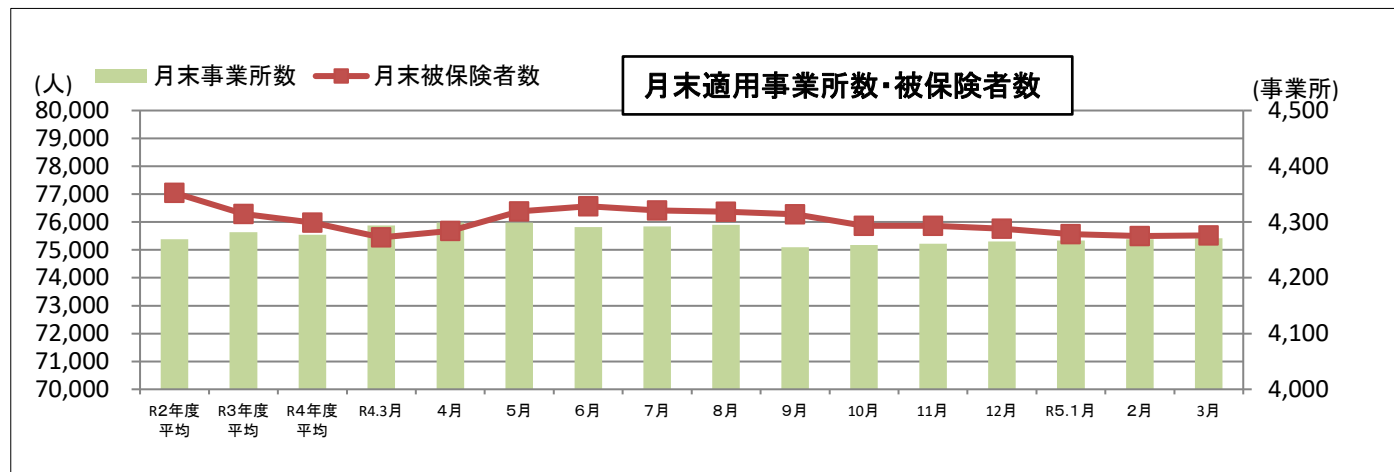
		新規求人数 (人)				(%)	
		令和5年3月		令和4年3月		前年同月比	
		全数(一般+パート)		全数(一般+パート)		全数(一般+パート)	
		常用計		常用計		常用計	
産業別	A,B 農,林,漁業(01~04)	1	0	7	4	▲ 85.7	-
	D 建設業(06~08)	141	141	155	155	▲ 9.0	▲ 9.0
	E 製造業(09~32)	227	202	283	278	▲ 19.8	▲ 27.3
	09 食料品製造業	80	58	121	118	▲ 33.9	▲ 50.8
	10 飲料・たばこ・飼料製造業	12	12	0	0	-	-
	14 パルプ・紙・紙加工品製造業	9	9	4	4	125.0	125.0
	15 印刷・同関連業	5	5	8	8	▲ 37.5	▲ 37.5
	16 化学工業	2	2	5	5	▲ 60.0	▲ 60.0
	18 プラスチック製品製造業(別掲を除く)	1	1	9	9	▲ 88.9	▲ 88.9
	23 非鉄金属製造業	5	5	3	3	66.7	66.7
	24 金属製品製造業	16	16	27	27	▲ 40.7	▲ 40.7
	25 はん用機械器具製造業	11	9	9	8	22.2	12.5
	26 生産用機械器具製造業	24	24	14	14	71.4	71.4
	27 業務用機械器具製造業	0	0	5	4	-	-
	28 電子部品・デバイス・電子回路製造業	1	1	4	4	▲ 75.0	▲ 75.0
	29 電気機械器具製造業	12	12	23	23	▲ 47.8	▲ 47.8
	31 輸送用機械器具製造業	15	15	10	10	50.0	50.0
	G 情報通信業(37~41)	4	4	3	3	33.3	33.3
	H 運輸業,郵便業(42~49)	103	92	110	101	▲ 6.4	▲ 8.9
	I 卸売業,小売業(50~61)	161	161	138	134	16.7	20.1
	50~55 卸売業	64	64	50	48	28.0	33.3
	56~61 小売業	97	97	88	86	10.2	12.8
	J 金融業,保険業(62~67)	19	6	1	0	1,800.0	-
	K 不動産業,物品賃貸業(68~70)	8	8	20	20	▲ 60.0	▲ 60.0
	L 学術研究,専門・技術サービス業(71~74)	26	26	28	24	▲ 7.1	8.3
	M 宿泊業,飲食サービス業(75~77)	43	43	22	22	95.5	95.5
	75 宿泊業	24	24	9	9	166.7	166.7
	76 飲食店	17	17	13	13	30.8	30.8
	N 生活関連サービス業,娯楽業(78~80)	19	19	25	25	▲ 24.0	▲ 24.0
O 教育,学習支援業(81,82)	27	26	16	15	68.8	73.3	
P 医療,福祉(83~85)	271	262	307	300	▲ 11.7	▲ 12.7	
83 医療業	93	92	129	129	▲ 27.9	▲ 28.7	
85 社会保険・社会福祉・介護事業	178	170	178	171	0.0	▲ 0.6	
R サービス業(他に分類されないもの)(88~96)	75	68	80	76	▲ 6.3	▲ 10.5	
91 職業紹介・労働者派遣業	6	5	1	1	500.0	400.0	
S,T 公務(他に分類されるものを除く)・その他(97,98,99)	186	184	149	148	24.8	24.3	
合計	1,314	1,244	1,345	1,305	▲ 2.3	▲ 4.7	
事業所規模別	29人以下	719	688	780	759	▲ 7.8	▲ 9.4
	30~99人	280	261	268	255	4.5	2.4
	100~299人	105	86	123	118	▲ 14.6	▲ 27.1
	300~499人	3	3	14	13	▲ 78.6	▲ 76.9
	500~999人	43	42	20	20	115.0	110.0
	1000人以上	164	164	140	140	17.1	17.1

※求人数の多い主要な産業を表記しているため、合計と内訳の数値は一致しない。

管内適用事業所・被保険者数の状況

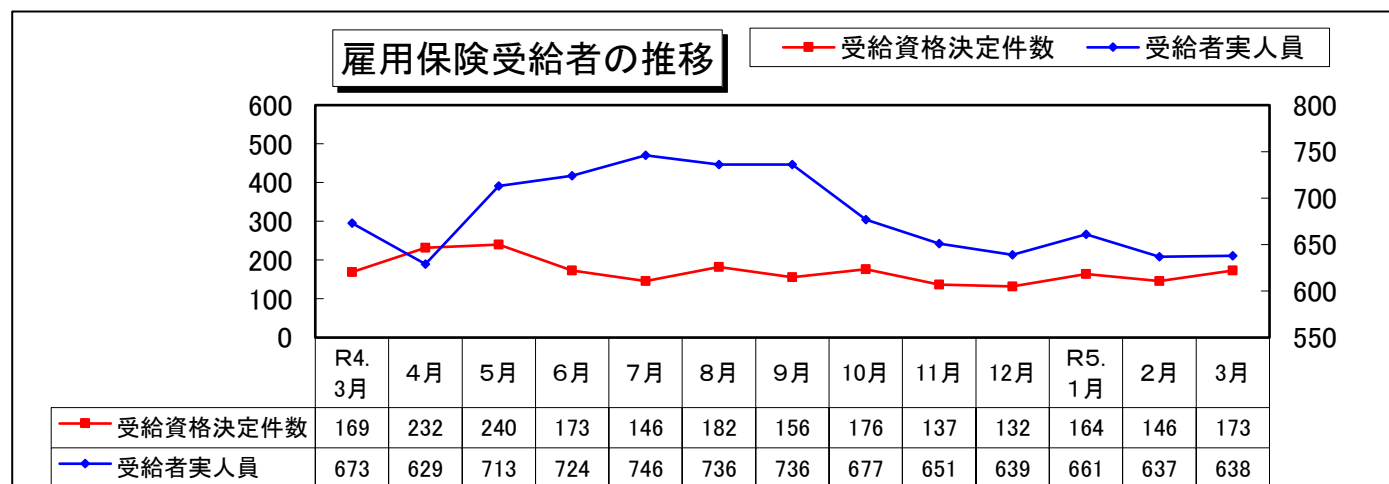
- ・ 3月末の適用事業所数は、4,271事業所となり、対前年同月比では0.5%の減少となった。
- ・ 3月末の雇用保険被保険者数は75,516人で、対前年同月比では0.1%の増加となった。

	R2年度 平均	R3年度 平均	R4年度 平均	R4.3月	4月	5月	6月	7月	8月	9月	10月	11月	12月	R5.1月	2月	3月
事業所	4,269	4,282	4,277	4,294	4,299	4,299	4,291	4,292	4,295	4,255	4,259	4,261	4,265	4,267	4,269	4,271
被保険者	77,045	76,288	75,980	75,449	75,676	76,379	76,563	76,420	76,367	76,280	75,862	75,864	75,765	75,565	75,498	75,516



雇用保険受給者の動き

- ・ 3月の受給資格決定件数は173件で、対前年同月比では2.4%の増加となった。
- ・ 3月の受給者実人員は638人で、対前年同月比では5.2%の減少となった。



- ・ 3月の受給者実人員のうち、特定受給資格者は122人で対前年同月比で21.3%の減少となった。
*「特定受給資格者」・・・倒産・解雇等事業主都合により退職を余儀なくされた者

