

静岡労働局 浜松公共職業安定所 発表

令和5年4月28日

担当

ハローワーク浜松(浜松公共職業安定所)

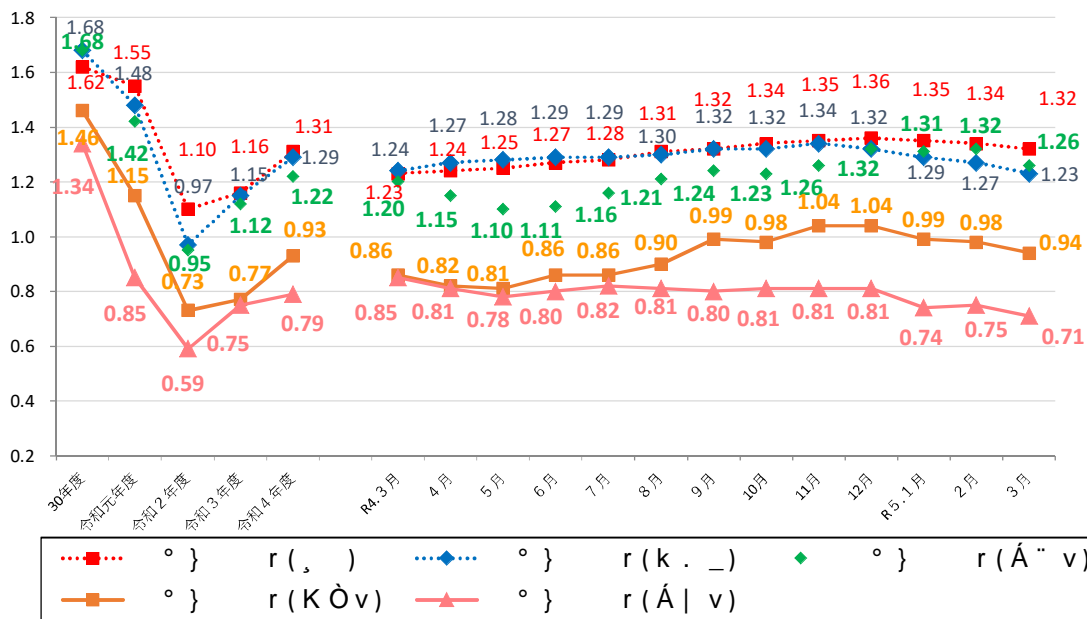
所長 峰野 員明
担当 松浦 浩章
電話 053-540-2064

ハローワーク浜松管内の労働市場の状況 【令和5年3月分】

◎有効求人倍率(実数値)は1.26倍となり、前年同月比では、0.06ポイント上回った。

◎新規求人倍率(実数値)は2.10倍となり、前年同月比では、0.09ポイント上回った。

◆有効求人倍率の推移



	R4.3	R4.4	R4.5	R4.6	R4.7	R4.8	R4.9	R4.10	R4.11	R4.12	R5.1	R5.2	R5.3
全国	1.23	1.24	1.25	1.27	1.28	1.31	1.32	1.34	1.35	1.36	1.35	1.34	1.32
静岡県	1.24	1.27	1.28	1.29	1.29	1.30	1.32	1.32	1.34	1.32	1.29	1.27	1.23
浜松所	1.20	1.15	1.10	1.11	1.16	1.21	1.24	1.23	1.26	1.32	1.31	1.32	1.26
(細江所)	0.86	0.82	0.81	0.86	0.86	0.90	0.99	0.98	1.04	1.04	0.99	0.98	0.94
(浜北所)	0.85	0.81	0.78	0.80	0.82	0.81	0.80	0.81	0.81	0.81	0.74	0.75	0.71

(注)「全国」「静岡県」の数値は季節調整済の数値、「浜松所」「細江所」「浜北所」は実数値である。

季節調整については、令和4年12月以前の数値については季節調整替えを行っている。

ハローワークインターネットサービスの機能拡充に伴い、令和3年9月以降の数値には、ハローワークに来所せず、オンライン上で求職登録した求職者数や、求職者がハローワークインターネットサービスの求人に直接応募した就職件数等が含まれている。

職業紹介関係主要指標

浜松所

項目		年月			対前月 増減率(差)	対前年同月 増減率(差)
		令和5年3月	令和5年2月	令和4年3月		
全 数	1 新規求職申込件数	2,518	2,316	2,552	8.7 %	▲ 1.3 %
	うち 常用	2,494	2,305	2,544	8.2 %	▲ 2.0 %
	2 月間有効求職者数	12,025	11,528	12,380	4.3 %	▲ 2.9 %
	うち 常用	11,949	11,459	12,333	4.3 %	▲ 3.1 %
	3 新規求人数	5,295	5,278	5,132	0.3 %	3.2 %
	うち 常用	4,991	4,921	4,797	1.4 %	4.0 %
	4 月間有効求人数	15,105	15,247	14,854	▲ 0.9 %	1.7 %
	うち 常用	14,362	14,398	14,075	▲ 0.3 %	2.0 %
	5 紹介件数	2,210	2,073	2,147	6.6 %	2.9 %
	6 就職件数	694	557	602	24.6 %	15.3 %
	7 充足数	695	561	612	23.9 %	13.6 %
8 新規求人倍率(3/1)	2.10 倍	2.28 倍	2.01 倍	▲ 0.18 p	0.09 p	
9 有効求人倍率(4/2)	1.26 倍	1.32 倍	1.20 倍	▲ 0.06 p	0.06 p	
10 就職率(6/1 × 100)	27.6 %	24.1 %	23.6 %	3.5 p	4.0 p	
11 充足率(7/3 × 100)	13.1 %	10.6 %	11.9 %	2.5 p	1.2 p	
一 般	12 新規求職申込件数	1,609	1,418	1,617	13.5 %	▲ 0.5 %
	うち 常用	1,594	1,410	1,614	13.0 %	▲ 1.2 %
	13 月間有効求職者数	7,240	6,916	7,486	4.7 %	▲ 3.3 %
	うち 常用	7,198	6,881	7,468	4.6 %	▲ 3.6 %
	14 新規求人数	3,318	3,326	3,307	▲ 0.2 %	0.3 %
	うち 常用	3,157	3,208	3,101	▲ 1.6 %	1.8 %
	15 月間有効求人数	9,646	9,674	9,604	▲ 0.3 %	0.4 %
	うち 常用	9,291	9,320	9,163	▲ 0.3 %	1.4 %
	16 紹介件数	1,382	1,256	1,368	10.0 %	1.0 %
	17 就職件数	348	272	337	27.9 %	3.3 %
18 充足数	340	292	329	16.4 %	3.3 %	
19 就職率(17/12 × 100)	21.6 %	19.2 %	20.8 %	2.4 p	0.8 p	
20 充足率(18/14 × 100)	10.2 %	8.8 %	9.9 %	1.4 p	0.3 p	
三 パ ー ト タ イ ム	21 新規求職申込件数	909	898	935	1.2 %	▲ 2.8 %
	うち 常用	900	895	930	0.6 %	▲ 3.2 %
	22 月間有効求職者数	4,785	4,612	4,894	3.8 %	▲ 2.2 %
	うち 常用	4,751	4,578	4,865	3.8 %	▲ 2.3 %
	23 新規求人数	1,977	1,952	1,825	1.3 %	8.3 %
	うち 常用	1,834	1,713	1,696	7.1 %	8.1 %
	24 月間有効求人数	5,459	5,573	5,250	▲ 2.0 %	4.0 %
	うち 常用	5,071	5,078	4,912	▲ 0.1 %	3.2 %
	25 紹介件数	828	817	779	1.3 %	6.3 %
26 就職件数	346	285	265	21.4 %	30.6 %	
27 充足数	355	269	283	32.0 %	25.4 %	
28 就職率(26/21 × 100)	38.1 %	31.7 %	28.3 %	6.4 p	9.8 p	
29 充足率(27/23 × 100)	18.0 %	13.8 %	15.5 %	4.2 p	2.5 p	

※1 (全数) = (一般:パートタイム以外の常用及び臨時・季節) + (パートタイム:常用的及び臨時的パート)である。

※2 ▲は減少率(差)、pはポイントである。

産業別規模別新規求人状況







浜松所

		新規求人人数 (人)				(%)	
		令和5年3月		令和4年3月		前年同月比	
		全数(一般+パート)		全数(一般+パート)		全数(一般+パート)	
			常用計		常用計		常用計
産業別	A,B 農,林,漁業(01~04)	32	15	48	28	▲ 33.3	▲ 46.4
	D 建設業(06~08)	736	690	695	645	5.9	7.0
	E 製造業(09~32)	886	817	847	779	4.6	4.9
	09 食料品製造業	115	115	54	54	113.0	113.0
	10 飲料・たばこ・飼料製造業	0	0	0	0	-	-
	14 パルプ・紙・紙加工品製造業	1	1	7	7	▲ 85.7	▲ 85.7
	15 印刷・同関連業	15	12	30	20	▲ 50.0	▲ 40.0
	16 化学工業	0	0	0	0	-	-
	18 プラスチック製品製造業(別掲を除く)	55	52	55	52	0.0	0.0
	23 非鉄金属製造業	5	5	5	5	0.0	0.0
	24 金属製品製造業	60	60	73	73	▲ 17.8	▲ 17.8
	25 はん用機械器具製造業	60	60	50	50	20.0	20.0
	26 生産用機械器具製造業	45	44	37	36	21.6	22.2
	27 業務用機械器具製造業	22	22	19	19	15.8	15.8
	28 電子部品・デバイス・電子回路製造業	16	13	39	39	▲ 59.0	▲ 66.7
	29 電気機械器具製造業	74	74	98	96	▲ 24.5	▲ 22.9
	31 輸送用機械器具製造業	320	284	245	217	30.6	30.9
	G 情報通信業(37~41)	58	58	122	120	▲ 52.5	▲ 51.7
	H 運輸業,郵便業(42~49)	206	198	311	304	▲ 33.8	▲ 34.9
	I 卸売業,小売業(50~61)	597	548	535	500	11.6	9.6
	50~55 卸売業	124	121	168	165	▲ 26.2	▲ 26.7
	56~61 小売業	473	427	367	335	28.9	27.5
	J 金融業,保険業(62~67)	32	32	38	35	▲ 15.8	▲ 8.6
	K 不動産業,物品賃貸業(68~70)	98	98	58	58	69.0	69.0
	L 学術研究,専門・技術サービス業(71~74)	180	178	180	173	0.0	2.9
	M 宿泊業,飲食サービス業(75~77)	178	178	192	192	▲ 7.3	▲ 7.3
	75 宿泊業	43	43	31	31	38.7	38.7
	76 飲食店	119	119	149	149	▲ 20.1	▲ 20.1
	N 生活関連サービス業,娯楽業(78~80)	134	128	163	149	▲ 17.8	▲ 14.1
O 教育,学習支援業(81,82)	135	129	118	115	14.4	12.2	
P 医療,福祉(83~85)	1,289	1,284	1,166	1,161	10.5	10.6	
83 医療業	436	435	412	409	5.8	6.4	
85 社会保険・社会福祉・介護事業	851	847	754	752	12.9	12.6	
R サービス業(他に分類されないもの)(88~96)	668	580	603	484	10.8	19.8	
91 職業紹介・労働者派遣業	159	93	194	87	▲ 18.0	6.9	
S,T 公務(他に分類されるものを除く)・その他(97,98,99)	42	34	44	42	▲ 4.5	▲ 19.0	
	合計	5,295	4,991	5,132	4,797	3.2	4.0
事業所規模別	29人以下	3,301	3,120	3,197	3,025	3.3	3.1
	30~99人	1,253	1,181	1,331	1,252	▲ 5.9	▲ 5.7
	100~299人	461	439	394	376	17.0	16.8
	300~499人	101	91	70	62	44.3	46.8
	500~999人	61	52	39	4	56.4	1,200.0
	1000人以上	118	108	101	78	16.8	38.5

※求人数の多い主要な産業を表記しているため、合計と内訳の数値は一致しない。

イベント開催情報



- ① 「再就職 EXPRESS !!」(再就職支援セミナー)  概ね 35 歳未満で正社員就職を目指す方
日 時：5月8日(月)・5月19日(金) 13:00~17:00
会 場：ハローワーク浜松 浅田庁舎 3階会議室 ※事前予約制
問合せ先：浜松わかものハローワーク TEL053-540-2064
- ② 「建設の仕事セミナー」  「ちょっと聞いてみる」だけでもOK
日 時：5月17日(水) 10:00~11:00
会 場：ハローワーク浜松 浅田庁舎 3階会議室 ※事前予約制
問合せ先：ハローワーク浜松 人材確保対策コーナー TEL053-541-7385
- ③ 「就活 EXPRESS !!」  概ね 35 歳未満で正社員就職を目指す方
日 時：5月12日(金)・5月29日(月)【マナー&入社後編】 14:30~17:00
会 場：ハローワーク浜松 アクトタワー庁舎 7階 セミナールーム ※事前予約制
問合せ先：浜松わかものハローワーク TEL053-540-2064
- ④ 「企業と高等学校との情報交換会」  2部企業入れ替え制です!
日 時：5月22日(月) 第1部 12:45~14:15 受付 12:00~
第2部 14:30~16:00 受付 13:45~
会 場：アクトシティ浜松 展示イベントホール 展示2~3ブロック ※事前申込制(企業)
問合せ先：浜松新卒応援ハローワーク TEL053-540-0008
- ⑤ 「新規学卒求人取扱説明会」  令和6年3月新規学校卒業予定者の採用予定のある事業所対象!
日 時：5月24日(水)・5月25日(木)・5月26日(金) 14:00~15:45 受付 13:30~
会 場：5月24日 浜松市総合産業展示館(北館4階1号ホール) ※事前申込制
5月25日 可美公園総合センター(2階ホール) ※事前申込制
5月26日 浜松市総合産業展示館(北館4階1号ホール) ※事前申込制
問合せ先：浜松新卒応援ハローワーク TEL053-540-0008
- ⑥ 「ミニ福祉職場相談会」  事業内容のほか、仕事内容や職場について具体的に聴けます!
日 時：5月26日(金) 9:30~11:30 ※参加施設 6事業所予定
会 場：ハローワーク浜松 浅田庁舎 3階会議室 ※事前予約不要
問合せ先：ハローワーク浜松 人材確保対策コーナー TEL053-541-7385

◎各イベントの詳細については、各問合せ先へご連絡ください。

◎新型コロナウイルス感染防止のため、検温・手指の消毒にご協力ください。
体調の優れない方は参加をお控えください。