



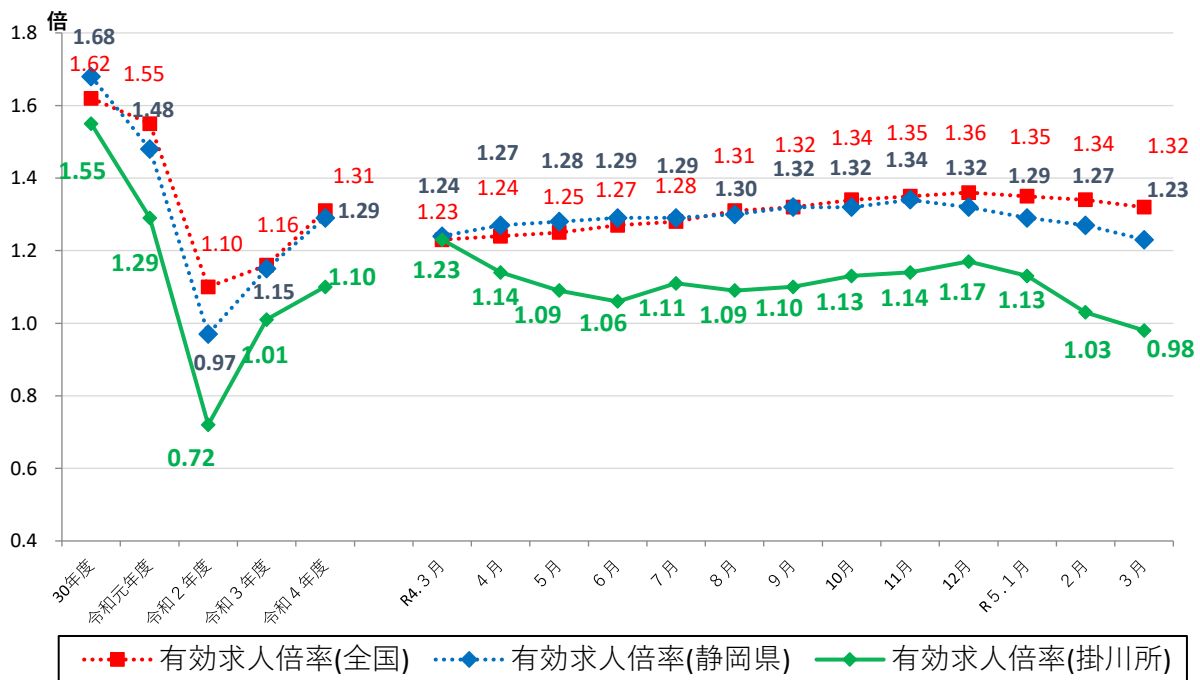
静岡労働局 掛川公共職業安定所 発表  
令和5年4月28日

ハローワーク掛川(掛川公共職業安定所)  
担当 竹下 勝博子  
山村 直博子  
電話 0537-22-4185

## ハローワーク掛川管内の労働市場の状況 【令和5年3月分】

◎有効求人倍率(実数値)は、0.98倍となり、前年同月比0.25ポイント減少した。

### ◆有効求人倍率の推移



	R4.3	R4.4	R4.5	R4.6	R4.7	R4.8	R4.9	R4.10	R4.11	R4.12	R5.1	R5.2	R5.3
全国	1.23	1.24	1.25	1.27	1.28	1.31	1.32	1.34	1.35	1.36	1.35	1.34	1.32
静岡県	1.24	1.27	1.28	1.29	1.29	1.30	1.32	1.32	1.34	1.32	1.29	1.27	1.23
掛川所	1.23	1.14	1.09	1.06	1.11	1.09	1.10	1.13	1.14	1.17	1.13	1.03	0.98

(注)「全国」「静岡県」の数値は季節調整済の数値、「掛川所」は実数値である。  
 季節調整については、令和4年12月以前の数値については季節調整替えを行っている。  
 ハローワークインターネットサービスの機能拡充に伴い、令和3年9月以降の数値には、ハローワークに来所せず、オンライン上で求職登録した求職者数や、求職者がハローワークインターネットサービスの求人へ直接応募した就職件数等が含まれている。

# 職業紹介関係主要指標

掛川所

項目	年月	令和5年3月	令和5年2月	令和4年3月	対前月 増減率(差)	対前年同月 増減率(差)
		令和5年3月	令和5年2月	令和4年3月	対前月 増減率(差)	対前年同月 増減率(差)
I 全 数	1 新規求職申込件数	671	628	613	6.8%	9.5%
	うち常用	671	628	611	6.8%	9.8%
	2 月間有効求職者数	3,079	2,934	2,994	4.9%	2.8%
	うち常用	3,067	2,922	2,983	5.0%	2.8%
	3 新規求人数	1,091	994	1,276	9.8%	▲14.5%
	うち常用	1,016	926	1,142	9.7%	▲11.0%
	4 月間有効求人数	3,026	3,017	3,690	0.3%	▲18.0%
	うち常用	2,820	2,768	3,316	1.9%	▲15.0%
	5 紹介件数	558	517	578	7.9%	▲3.5%
	6 就職件数	182	154	233	18.2%	▲21.9%
	7 充足数	172	127	201	35.4%	▲14.4%
8 新規求人倍率(3/1)	1.63倍	1.58倍	2.08倍	0.05p	▲0.45p	
9 有効求人倍率(4/2)	0.98倍	1.03倍	1.23倍	▲0.05p	▲0.25p	
10 就職率(6/1 × 100)	27.1%	24.5%	38.0%	2.6p	▲10.9p	
11 充足率(7/3 × 100)	15.8%	12.8%	15.8%	3.0p	0.0p	
II 一 般	12 新規求職申込件数	398	396	382	0.5%	4.2%
	うち常用	398	396	382	0.5%	4.2%
	13 月間有効求職者数	1,815	1,778	1,783	2.1%	1.8%
	うち常用	1,808	1,771	1,778	2.1%	1.7%
	14 新規求人数	698	565	841	23.5%	▲17.0%
	うち常用	643	531	725	21.1%	▲11.3%
	15 月間有効求人数	1,893	1,906	2,394	▲0.7%	▲20.9%
	うち常用	1,770	1,764	2,096	0.3%	▲15.6%
	16 紹介件数	312	291	310	7.2%	0.6%
	17 就職件数	85	82	107	3.7%	▲20.6%
18 充足数	75	72	95	4.2%	▲21.1%	
19 就職率(17/12 × 100)	21.4%	20.7%	28.0%	0.7p	▲6.6p	
20 充足率(18/14 × 100)	10.7%	12.7%	11.3%	▲2.0p	▲0.6p	
III パ ー ト タ イ ム	21 新規求職申込件数	273	232	231	17.7%	18.2%
	うち常用	273	232	229	17.7%	19.2%
	22 月間有効求職者数	1,264	1,156	1,211	9.3%	4.4%
	うち常用	1,259	1,151	1,205	9.4%	4.5%
	23 新規求人数	393	429	435	▲8.4%	▲9.7%
	うち常用	373	395	417	▲5.6%	▲10.6%
	24 月間有効求人数	1,133	1,111	1,296	2.0%	▲12.6%
	うち常用	1,050	1,004	1,220	4.6%	▲13.9%
	25 紹介件数	246	226	268	8.8%	▲8.2%
26 就職件数	97	72	126	34.7%	▲23.0%	
27 充足数	97	55	106	76.4%	▲8.5%	
28 就職率(26/21 × 100)	35.5%	31.0%	54.5%	4.5p	▲19.0p	
29 充足率(27/23 × 100)	24.7%	12.8%	24.4%	11.9p	0.3p	

※1 (全数) = (一般:パートタイム以外の常用及び臨時・季節) + (パートタイム: 常用的及び臨時的パート)である。

※2 ▲は減少率(差)、pはポイントである。

# 産業別規模別新規求人状況

掛川所

		新規求人数 (人)				(%)	
		令和5年3月		令和4年3月		前年同月比	
		全数(一般+パート)	常用計	全数(一般+パート)	常用計	全数(一般+パート)	常用計
産業別	A,B 農林漁業(01~04)	10	10	29	27	▲ 65.5	▲ 63.0
	D 建設業(06~08)	160	160	173	170	▲ 7.5	▲ 5.9
	E 製造業(09~32)	293	270	419	377	▲ 30.1	▲ 28.4
	09 食料品製造業	28	28	38	37	▲ 26.3	▲ 24.3
	10 飲料・たばこ・飼料製造業	21	16	30	27	▲ 30.0	▲ 40.7
	14 パルプ・紙・紙加工品製造業	17	2	41	14	▲ 58.5	▲ 85.7
	15 印刷・同関連業	3	3	1	1	200.0	200.0
	16 化学工業	4	3	32	31	▲ 87.5	▲ 90.3
	18 プラスチック製品製造業(別掲を除く)	22	22	27	27	▲ 18.5	▲ 18.5
	23 非鉄金属製造業	7	7	7	7	0.0	0.0
	24 金属製品製造業	26	24	48	42	▲ 45.8	▲ 42.9
	25 はん用機械器具製造業	8	8	47	47	▲ 83.0	▲ 83.0
	26 生産用機械器具製造業	6	6	10	10	▲ 40.0	▲ 40.0
	27 業務用機械器具製造業	4	4	0	0	-	-
	28 電子部品・デバイス・電子回路製造業	9	9	7	7	28.6	28.6
	29 電気機械器具製造業	17	17	35	34	▲ 51.4	▲ 50.0
	31 輸送用機械器具製造業	64	64	55	52	16.4	23.1
	G 情報通信業(37~41)	0	0	3	3	-	-
	H 運輸業,郵便業(42~49)	78	77	61	59	27.9	30.5
	I 卸売業,小売業(50~61)	85	85	85	79	0.0	7.6
	50~55 卸売業	41	41	35	35	17.1	17.1
	56~61 小売業	44	44	50	44	▲ 12.0	0.0
	J 金融業,保険業(62~67)	5	5	2	2	150.0	150.0
	K 不動産業,物品賃貸業(68~70)	1	1	14	14	▲ 92.9	▲ 92.9
	L 学術研究,専門・技術サービス業(71~74)	7	7	5	5	40.0	40.0
	M 宿泊業,飲食サービス業(75~77)	33	33	30	30	10.0	10.0
	75 宿泊業	15	15	18	18	▲ 16.7	▲ 16.7
	76 飲食店	18	18	12	12	50.0	50.0
	N 生活関連サービス業,娯楽業(78~80)	17	17	15	15	13.3	13.3
O 教育,学習支援業(81,82)	20	18	15	14	33.3	28.6	
P 医療,福祉(83~85)	243	232	242	241	0.4	▲ 3.7	
83 医療業	74	73	99	98	▲ 25.3	▲ 25.5	
85 社会保険・社会福祉・介護事業	169	159	143	143	18.2	11.2	
R サービス業(他に分類されないもの)(88~96)	120	82	155	81	▲ 22.6	1.2	
91 職業紹介・労働者派遣業	49	11	92	18	▲ 46.7	▲ 38.9	
S,T 公務(他に分類されるものを除く)・その他(97,98,99)	13	13	15	14	▲ 13.3	▲ 7.1	
合計	1,091	1,016	1,276	1,142	▲ 14.5	▲ 11.0	
事業所規模別	29人以下	701	648	740	654	▲ 5.3	▲ 0.9
	30~99人	232	217	324	286	▲ 28.4	▲ 24.1
	100~299人	118	113	125	122	▲ 5.6	▲ 7.4
	300~499人	8	7	37	37	▲ 78.4	▲ 81.1
	500~999人	22	22	30	24	▲ 26.7	▲ 8.3
	1000人以上	10	9	20	19	▲ 50.0	▲ 52.6

※求人数の多い主要な産業を表記しているため、合計と内訳の数値は一致しない。

## 【管内の求人・求職の状況】

- 有効求人数は、3,026人(前月比0.3%増加)となり、前年同月比では18.0%減少。
- 新規求人数は、1,091人(前月比9.8%増加)となり、前年同月比では14.5%減少。
- 有効求職者数は、3,079人(前月比4.9%増加)となり、前年同月比では2.8%増加。
- 新規求職者数は、671人(前月比6.8%増加)となり、前年同月比では9.5%増加。

## 【産業別の新規求人の状況】 〈全体 →1,091人で前年同月比14.5%減少〉

- 製造業→293人で前年同月比126人(▲30.1%)減少。
  - ※化学工業4人で前年同月比28人(▲87.5%)減少している。
  - ※はん用機械器具製造業8人で前年同月比39人(▲83.0%)減少している。
  - ※パルプ・紙・紙加工品製造業17人で前年同月比24人(▲58.5%)減少している。
  - ※輸送用機械器具製造業64人で前年同月比9人(16.4%)増加している。
- 運輸業・郵便業→78人で前年同月比17人(27.9%)増加。
- 卸売業・小売業→85人で前年同月比0人増減なし。
  - ※小売業44人で前年同月比6人(▲12.0%)減少している。
- 不動産業・物品賃貸業→1人で前年同月比13人(▲92.9%)減少している。
- 医療・福祉→243人で前年同月比1人(0.4%)増加。
  - ※医療業74人で前年同月比25人(▲25.3%)減少している。
- サービス業→120人で前年同月比35人(▲22.6%)減少。
  - ※職業紹介・労働者派遣業49人で前年同月比43人(▲46.7%)減少している。

## 【規模別の新規求人の状況】 〈全体 →1,091人で前年同月比14.5%減少〉

- 29人以下規模 → 701人で前年同月比39人(▲5.3%)減少。
- 30人～99人規模 → 232人で前年同月比92人(▲28.4%)減少。
- 100人～299人規模 → 118人で前年同月比7人(▲5.6%)減少。
- 300人以上規模 → 40人で前年同月比47人(▲54.0%)減少。

## 【雇用保険受給者への支給状況】

- 支給総額 → 約7700万円

〈ハローワーク掛川管内（掛川市、菊川市、御前崎市）〉