



静岡労働局 富士公共職業安定所 発表

令和5年3月31日

担当

ハローワーク富士(富士公共職業安定所)

所長 鈴木 和久

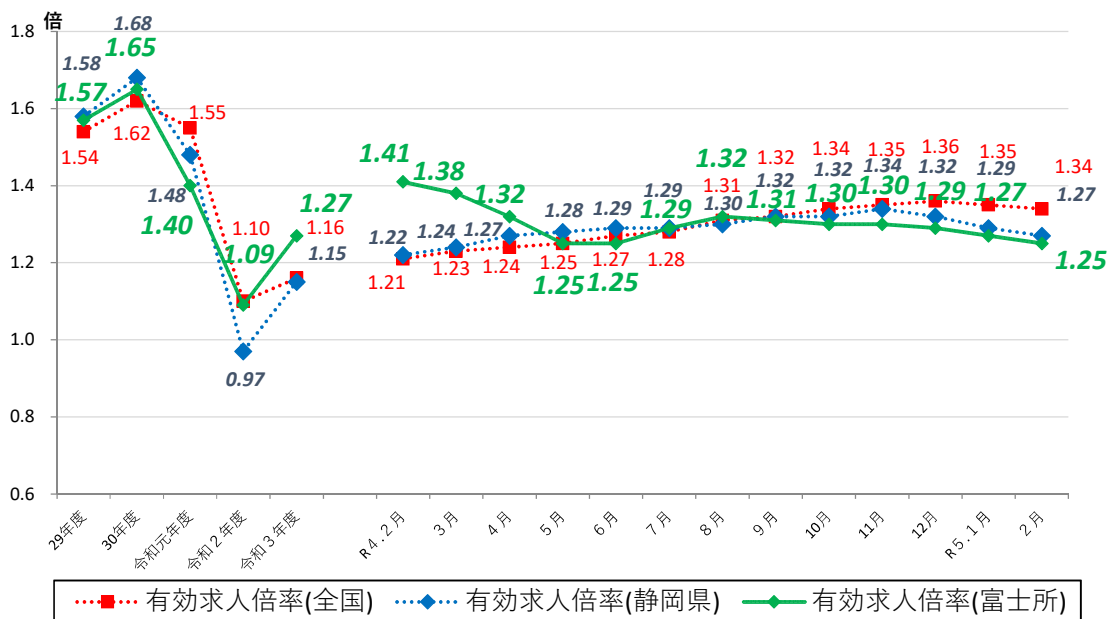
雇用指導官 榛葉 寿也

電話 0545-51-2151

## ハローワーク富士管内の労働市場の状況 【令和5年2月分】

◎有効求人倍率(実数値)は、1.25倍となり、前年同月比では、0.16ポイント下回った。  
◎新規求人倍率(実数値)は、1.97倍となり、前年同月比では、0.15ポイント下回った。

### ◆有効求人倍率の推移



	R4.2	R4.3	R4.4	R4.5	R4.6	R4.7	R4.8	R4.9	R4.10	R4.11	R4.12	R5.1	R5.2
全国	1.21	1.23	1.24	1.25	1.27	1.28	1.31	1.32	1.34	1.35	1.36	1.35	1.34
静岡県	1.22	1.24	1.27	1.28	1.29	1.29	1.30	1.32	1.32	1.34	1.32	1.29	1.27
富士所	1.41	1.38	1.32	1.25	1.25	1.29	1.32	1.31	1.30	1.30	1.29	1.27	1.25

(注)「全国」「静岡県」の数値は季節調整済の数値、「富士所」は実数値である。

季節調整については、令和4年12月以前の数値については季節調整替えを行っている。

ハローワークインターネットサービスの機能拡充に伴い、令和3年9月以降の数値には、ハローワークに来所せず、オンライン上で求職登録した求職者数や、求職者がハローワークインターネットサービスの求人に直接応募した就職件数等が含まれている。

# 職業紹介関係主要指標

富士所

項目	年月	令和5年			対前月	対前年同月
		2月	1月	2月	増減率(差)	増減率(差)
I 全 数	1 新規求職申込件数	740	793	724	▲ 6.7 %	2.2 %
	うち 常用	738	790	722	▲ 6.6 %	2.2 %
	2 月間有効求職者数	3,518	3,430	3,456	2.6 %	1.8 %
	うち 常用	3,504	3,415	3,445	2.6 %	1.7 %
	3 新規求人数	1,456	1,731	1,537	▲ 15.9 %	▲ 5.3 %
	うち 常用	1,371	1,612	1,426	▲ 15.0 %	▲ 3.9 %
	4 月間有効求人数	4,389	4,358	4,858	0.7 %	▲ 9.7 %
	うち 常用	4,127	4,119	4,540	0.2 %	▲ 9.1 %
	5 紹介件数	825	716	983	15.2 %	▲ 16.1 %
	6 就職件数	212	153	192	38.6 %	10.4 %
	7 充足数	214	149	206	43.6 %	3.9 %
8 新規求人倍率(3/1)	1.97 倍	2.18 倍	2.12 倍	▲ 0.21 p	▲ 0.15 p	
9 有効求人倍率(4/2)	1.25 倍	1.27 倍	1.41 倍	▲ 0.02 p	▲ 0.16 p	
10 就職率(6/1 × 100)	28.6 %	19.3 %	26.5 %	9.3 p	2.1 p	
11 充足率(7/3 × 100)	14.7 %	8.6 %	13.4 %	6.1 p	1.3 p	
II 一 般	12 新規求職申込件数	458	488	461	▲ 6.1 %	▲ 0.7 %
	うち 常用	458	485	459	▲ 5.6 %	▲ 0.2 %
	13 月間有効求職者数	2,016	1,972	2,002	2.2 %	0.7 %
	うち 常用	2,009	1,963	1,995	2.3 %	0.7 %
	14 新規求人数	936	1,144	1,050	▲ 18.2 %	▲ 10.9 %
	うち 常用	900	1,086	987	▲ 17.1 %	▲ 8.8 %
	15 月間有効求人数	2,925	2,989	3,255	▲ 2.1 %	▲ 10.1 %
	うち 常用	2,805	2,868	3,079	▲ 2.2 %	▲ 8.9 %
	16 紹介件数	505	479	682	5.4 %	▲ 26.0 %
	17 就職件数	100	94	105	6.4 %	▲ 4.8 %
18 充足数	107	96	105	11.5 %	1.9 %	
19 就職率(17/12 × 100)	21.8 %	19.3 %	22.8 %	2.5 p	▲ 1.0 p	
20 充足率(18/14 × 100)	11.4 %	8.4 %	10.0 %	3.0 p	1.4 p	
III パ ー ト タ イ ム	21 新規求職申込件数	282	305	263	▲ 7.5 %	7.2 %
	うち 常用	280	305	263	▲ 8.2 %	6.5 %
	22 月間有効求職者数	1,502	1,458	1,454	3.0 %	3.3 %
	うち 常用	1,495	1,452	1,450	3.0 %	3.1 %
	23 新規求人数	520	587	487	▲ 11.4 %	6.8 %
	うち 常用	471	526	439	▲ 10.5 %	7.3 %
	24 月間有効求人数	1,464	1,369	1,603	6.9 %	▲ 8.7 %
	うち 常用	1,322	1,251	1,461	5.7 %	▲ 9.5 %
	25 紹介件数	320	237	301	35.0 %	6.3 %
	26 就職件数	112	59	87	89.8 %	28.7 %
27 充足数	107	53	101	101.9 %	5.9 %	
28 就職率(26/21 × 100)	39.7 %	19.3 %	33.1 %	20.4 p	6.6 p	
29 充足率(27/23 × 100)	20.6 %	9.0 %	20.7 %	11.6 p	▲ 0.1 p	

※1 (全数) = (一般:パートタイム以外の常用及び臨時・季節) + (パートタイム:常用的及び臨時的パート)である。

※2 ▲は減少率(差)、pはポイントである。

# 産業別規模別新規求人状況

富士所

		新規求人人数 (人)				(%)	
		令和5年2月		令和4年2月		前年同月比	
		全数(一般+パート)		全数(一般+パート)		全数(一般+パート)	
			常用計		常用計		常用計
産業別	A,B 農,林,漁業(01~04)	0	0	8	6	-	-
	D 建設業(06~08)	131	131	130	130	0.8	0.8
	E 製造業(09~32)	289	279	389	361	▲ 25.7	▲ 22.7
	09 食料品製造業	9	7	71	71	▲ 87.3	▲ 90.1
	10 飲料・たばこ・飼料製造業	0	0	3	3	-	-
	14 パルプ・紙・紙加工品製造業	115	110	123	112	▲ 6.5	▲ 1.8
	15 印刷・同関連業	4	3	7	7	▲ 42.9	▲ 57.1
	16 化学工業	17	17	12	12	41.7	41.7
	18 プラスチック製品製造業(別掲を除く)	18	18	16	15	12.5	20.0
	23 非鉄金属製造業	1	1	0	0	-	-
	24 金属製品製造業	27	27	33	31	▲ 18.2	▲ 12.9
	25 はん用機械器具製造業	9	9	25	24	▲ 64.0	▲ 62.5
	26 生産用機械器具製造業	24	24	27	25	▲ 11.1	▲ 4.0
	27 業務用機械器具製造業	4	4	4	4	0.0	0.0
	28 電子部品・デバイス・電子回路製造業	10	10	0	0	-	-
	29 電気機械器具製造業	13	13	32	32	▲ 59.4	▲ 59.4
	31 輸送用機械器具製造業	21	19	22	12	▲ 4.5	58.3
	G 情報通信業(37~41)	6	6	24	24	▲ 75.0	▲ 75.0
	H 運輸業,郵便業(42~49)	117	107	159	157	▲ 26.4	▲ 31.8
	I 卸売業,小売業(50~61)	135	131	119	103	13.4	27.2
	50~55 卸売業	73	70	59	49	23.7	42.9
	56~61 小売業	62	61	60	54	3.3	13.0
	J 金融業,保険業(62~67)	3	3	5	5	▲ 40.0	▲ 40.0
	K 不動産業,物品賃貸業(68~70)	4	4	12	12	▲ 66.7	▲ 66.7
	L 学術研究,専門・技術サービス業(71~74)	17	17	16	15	6.3	13.3
	M 宿泊業,飲食サービス業(75~77)	45	35	59	59	▲ 23.7	▲ 40.7
	75 宿泊業	30	20	33	33	▲ 9.1	▲ 39.4
	76 飲食店	15	15	18	18	▲ 16.7	▲ 16.7
	N 生活関連サービス業,娯楽業(78~80)	13	13	58	56	▲ 77.6	▲ 76.8
O 教育,学習支援業(81,82)	53	42	29	26	82.8	61.5	
P 医療,福祉(83~85)	401	390	330	321	21.5	21.5	
83 医療業	158	153	146	143	8.2	7.0	
85 社会保険・社会福祉・介護事業	241	235	178	172	35.4	36.6	
R サービス業(他に分類されないもの)(88~96)	211	185	177	130	19.2	42.3	
91 職業紹介・労働者派遣業	40	16	58	14	▲ 31.0	14.3	
S,T 公務(他に分類されるものを除く)・その他(97,98,99)	12	12	20	19	▲ 40.0	▲ 36.8	
合計	1,456	1,371	1,537	1,426	▲ 5.3	▲ 3.9	
事業所規模別	29人以下	803	754	910	851	▲ 11.8	▲ 11.4
	30~99人	431	401	422	399	2.1	0.5
	100~299人	162	162	157	139	3.2	16.5
	300~499人	45	42	19	19	136.8	121.1
	500~999人	15	12	16	15	▲ 6.3	▲ 20.0
	1000人以上	0	0	13	3	-	-

※求人数の多い主要な産業を表記しているため、合計と内訳の数値は一致しない。

# 1 労働市場の概況

## 【 求 人 】

- \* 新規求人数は1,456人で、前年同月比5.3%減少した。
- \* 月間有効求人数は4,389人で、前年同月比9.7%減少した。

## 【 求 職 】

- \* 新規求職者数は740人で、前年同月比2.2%増加した。
- \* 月間有効求職者数は3,518人で、前年同月比1.8%増加した。

## 【 就 職 】

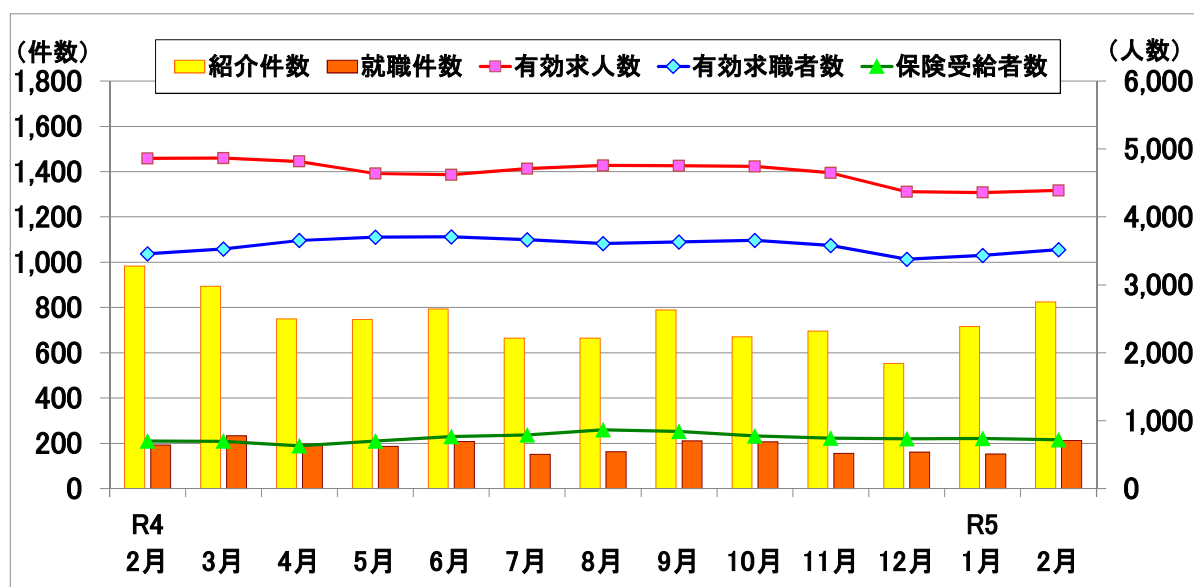
- \* 就職件数は212件で、前年同月比10.4%増加した。
- \* 就職率は前年同月を2.1ポイント上回る28.6%となった。

# 2 産業別新規求人状況

\* 新規求人を産業別に前年同月と比較すると、医療・福祉(21.5%増)、サービス業(19.2%増)、卸売業・小売業(13.4%増)、建設業(0.8%増)などの産業は増加し、製造業(25.7%減)、運輸業・郵便業(26.4%減)などの産業は減少した。

\* 製造業の内訳をみると、プラスチック製品(12.5%増)、化学工業(41.7%増)は増加し、ハルブ・紙・紙加工品(6.5%減)、金属製品(18.2%減)、生産用機械器具(11.1%減)、輸送用機械器具(4.5%減)、などは減少した。

# 3 職業紹介関係指標



	R4 2月	3月	4月	5月	6月	7月	8月	9月	10月	11月	12月	R5 1月	2月
有効求人数	4,858	4,866	4,815	4,636	4,621	4,708	4,756	4,753	4,741	4,648	4,371	4,358	4,389
有効求職者数	3,456	3,526	3,655	3,700	3,706	3,661	3,604	3,631	3,654	3,578	3,376	3,430	3,518
保険受給者数	696	695	627	698	765	785	863	838	771	739	730	734	715
紹介件数	983	894	749	746	794	665	665	789	670	696	553	716	825
就職件数	192	233	196	186	208	151	163	210	207	155	161	153	212

※新規学卒を除きパートタイムを含む。