



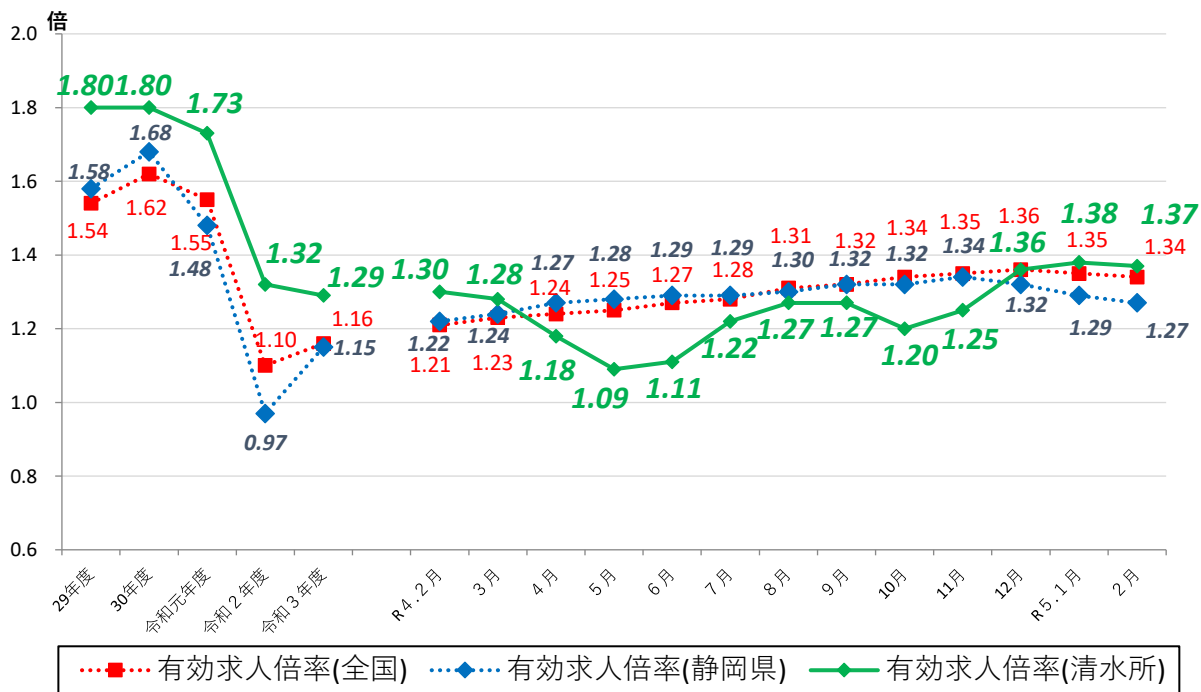
静岡労働局 清水公共職業安定所 発表
令和5年3月31日

ハローワーク清水(清水公共職業安定所)
担当 所長 柴山 明 範
担当 飯塚 哲
電話 054-351-8607

ハローワーク清水管内の労働市場の状況 【令和5年2月分】

◎有効求人倍率(実数値)は、1.37倍となり、前年同月比では、0.07ポイント上回った。
◎新規求人倍率(実数値)は、2.54倍となり、前年同月比では、0.06ポイント上回った。

◆有効求人倍率の推移



	R4.2	R4.3	R4.4	R4.5	R4.6	R4.7	R4.8	R4.9	R4.10	R4.11	R4.12	R5.1	R5.2
全国	1.21	1.23	1.24	1.25	1.27	1.28	1.31	1.32	1.34	1.35	1.36	1.35	1.34
静岡県	1.22	1.24	1.27	1.28	1.29	1.29	1.30	1.32	1.32	1.34	1.32	1.29	1.27
清水所	1.30	1.28	1.18	1.09	1.11	1.22	1.27	1.27	1.20	1.25	1.36	1.38	1.37

(注)「全国」「静岡県」の数値は季節調整済の数値、「清水所」は実数値である。
季節調整については、令和4年12月以前の数値については季節調整替えを行っている。
ハローワークインターネットサービスの機能拡充に伴い、令和3年9月以降の数値には、ハローワークに来所せず、オンライン上で求職登録した求職者数や、求職者がハローワークインターネットサービスの求人に直接応募した就職件数等が含まれている。

職業紹介関係主要指標

清水所

項目	年月	年月			対前月 増減率(差)	対前年同月 増減率(差)
		令和5年2月	令和5年1月	令和4年2月		
全数	1 新規求職申込件数	571	596	548	▲ 4.2 %	4.2 %
	うち常用	570	594	547	▲ 4.0 %	4.2 %
	2 月間有効求職者数	2,792	2,728	3,022	2.3 %	▲ 7.6 %
	うち常用	2,783	2,718	3,010	2.4 %	▲ 7.5 %
	3 新規求人数	1,448	1,287	1,361	12.5 %	6.4 %
	うち常用	1,364	1,121	1,275	21.7 %	7.0 %
	4 月間有効求人数	3,833	3,753	3,935	2.1 %	▲ 2.6 %
	うち常用	3,512	3,467	3,717	1.3 %	▲ 5.5 %
	5 紹介件数	720	563	603	27.9 %	19.4 %
	6 就職件数	147	118	149	24.6 %	▲ 1.3 %
	7 充足数	137	125	157	9.6 %	▲ 12.7 %
8 新規求人倍率(3/1)	2.54 倍	2.16 倍	2.48 倍	0.38 p	0.06 p	
9 有効求人倍率(4/2)	1.37 倍	1.38 倍	1.30 倍	▲ 0.01 p	0.07 p	
10 就職率(6/1 × 100)	25.7 %	19.8 %	27.2 %	5.9 p	▲ 1.5 p	
11 充足率(7/3 × 100)	9.5 %	9.7 %	11.5 %	▲ 0.2 p	▲ 2.0 p	
一般	12 新規求職申込件数	345	371	353	▲ 7.0 %	▲ 2.3 %
	うち常用	345	371	352	▲ 7.0 %	▲ 2.0 %
	13 月間有効求職者数	1,609	1,577	1,747	2.0 %	▲ 7.9 %
	うち常用	1,607	1,575	1,742	2.0 %	▲ 7.7 %
	14 新規求人数	861	864	830	▲ 0.3 %	3.7 %
	うち常用	826	789	787	4.7 %	5.0 %
	15 月間有効求人数	2,456	2,472	2,534	▲ 0.6 %	▲ 3.1 %
	うち常用	2,306	2,334	2,443	▲ 1.2 %	▲ 5.6 %
	16 紹介件数	439	338	361	29.9 %	21.6 %
	17 就職件数	76	65	84	16.9 %	▲ 9.5 %
18 充足数	81	71	97	14.1 %	▲ 16.5 %	
19 就職率(17/12 × 100)	22.0 %	17.5 %	23.8 %	4.5 p	▲ 1.8 p	
20 充足率(18/14 × 100)	9.4 %	8.2 %	11.7 %	1.2 p	▲ 2.3 p	
パートタイム	21 新規求職申込件数	226	225	195	0.4 %	15.9 %
	うち常用	225	223	195	0.9 %	15.4 %
	22 月間有効求職者数	1,183	1,151	1,275	2.8 %	▲ 7.2 %
	うち常用	1,176	1,143	1,268	2.9 %	▲ 7.3 %
	23 新規求人数	587	423	531	38.8 %	10.5 %
	うち常用	538	332	488	62.0 %	10.2 %
	24 月間有効求人数	1,377	1,281	1,401	7.5 %	▲ 1.7 %
	うち常用	1,206	1,133	1,274	6.4 %	▲ 5.3 %
	25 紹介件数	281	225	242	24.9 %	16.1 %
26 就職件数	71	53	65	34.0 %	9.2 %	
27 充足数	56	54	60	3.7 %	▲ 6.7 %	
28 就職率(26/21 × 100)	31.4 %	23.6 %	33.3 %	7.8 p	▲ 1.9 p	
29 充足率(27/23 × 100)	9.5 %	12.8 %	11.3 %	▲ 3.3 p	▲ 1.8 p	

※1 (全数) = (一般:パートタイム以外の常用及び臨時・季節) + (パートタイム: 常用的及び臨時的パート)である。

※2 ▲は減少率(差)、pはポイントである。

産業別規模別新規求人状況

清水所

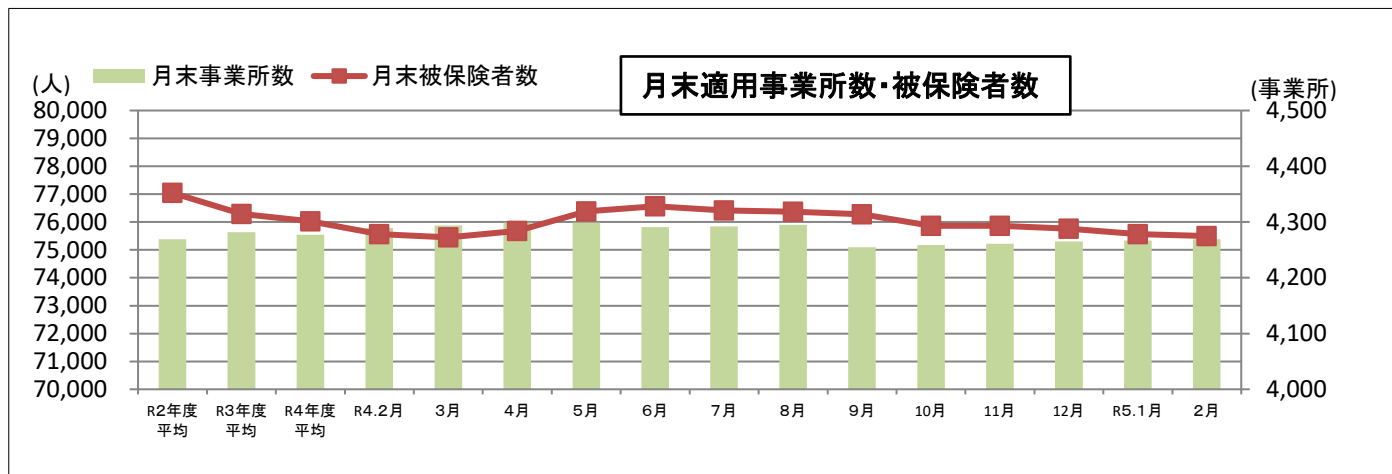
		新規求人数 (人)				(%)	
		令和5年2月		令和4年2月		前年同月比	
		全数(一般+パート)		全数(一般+パート)		全数(一般+パート)	
		常用計		常用計		常用計	
産業別	A,B 農,林,漁業(01~04)	6	6	2	2	200.0	200.0
	D 建設業(06~08)	91	90	80	80	13.8	12.5
	E 製造業(09~32)	168	156	290	262	▲ 42.1	▲ 40.5
	09 食料品製造業	27	26	97	91	▲ 72.2	▲ 71.4
	10 飲料・たばこ・飼料製造業	0	0	1	1	-	-
	14 パルプ・紙・紙加工品製造業	3	3	7	7	▲ 57.1	▲ 57.1
	15 印刷・同関連業	9	5	5	1	80.0	400.0
	16 化学工業	12	12	15	15	▲ 20.0	▲ 20.0
	18 プラスチック製品製造業(別掲を除く)	7	7	5	5	40.0	40.0
	23 非鉄金属製造業	5	5	6	6	▲ 16.7	▲ 16.7
	24 金属製品製造業	16	16	31	31	▲ 48.4	▲ 48.4
	25 はん用機械器具製造業	45	45	37	37	21.6	21.6
	26 生産用機械器具製造業	2	1	5	5	▲ 60.0	▲ 80.0
	27 業務用機械器具製造業	5	3	12	6	▲ 58.3	▲ 50.0
	28 電子部品・デバイス・電子回路製造業	9	9	13	12	▲ 30.8	▲ 25.0
	29 電気機械器具製造業	11	8	29	21	▲ 62.1	▲ 61.9
	31 輸送用機械器具製造業	5	5	10	7	▲ 50.0	▲ 28.6
	G 情報通信業(37~41)	8	8	4	3	100.0	166.7
	H 運輸業,郵便業(42~49)	58	44	70	63	▲ 17.1	▲ 30.2
	I 卸売業,小売業(50~61)	245	241	233	233	5.2	3.4
	50~55 卸売業	62	60	42	42	47.6	42.9
	56~61 小売業	183	181	191	191	▲ 4.2	▲ 5.2
	J 金融業,保険業(62~67)	3	0	5	2	▲ 40.0	-
	K 不動産業,物品賃貸業(68~70)	6	6	7	7	▲ 14.3	▲ 14.3
	L 学術研究,専門・技術サービス業(71~74)	30	30	48	45	▲ 37.5	▲ 33.3
	M 宿泊業,飲食サービス業(75~77)	15	15	16	16	▲ 6.3	▲ 6.3
	75 宿泊業	2	2	10	10	▲ 80.0	▲ 80.0
	76 飲食店	13	13	5	5	160.0	160.0
	N 生活関連サービス業,娯楽業(78~80)	30	20	10	10	200.0	100.0
O 教育,学習支援業(81,82)	18	17	24	11	▲ 25.0	54.5	
P 医療,福祉(83~85)	518	495	480	469	7.9	5.5	
83 医療業	161	151	143	143	12.6	5.6	
85 社会保険・社会福祉・介護事業	357	344	337	326	5.9	5.5	
R サービス業(他に分類されないもの)(88~96)	85	76	69	55	23.2	38.2	
91 職業紹介・労働者派遣業	3	2	11	3	▲ 72.7	▲ 33.3	
S,T 公務(他に分類されるものを除く)・その他(97,98,99)	161	159	17	12	847.1	1,225.0	
合計	1,448	1,364	1,361	1,275	6.4	7.0	
事業所規模別	29人以下	807	764	813	776	▲ 0.7	▲ 1.5
	30~99人	381	355	402	373	▲ 5.2	▲ 4.8
	100~299人	79	71	98	81	▲ 19.4	▲ 12.3
	300~499人	34	32	16	13	112.5	146.2
	500~999人	5	0	32	32	▲ 84.4	-
	1000人以上	142	142	0	0	-	-

※求人数の多い主要な産業を表記しているため、合計と内訳の数値は一致しない。

管内適用事業所・被保険者数の状況

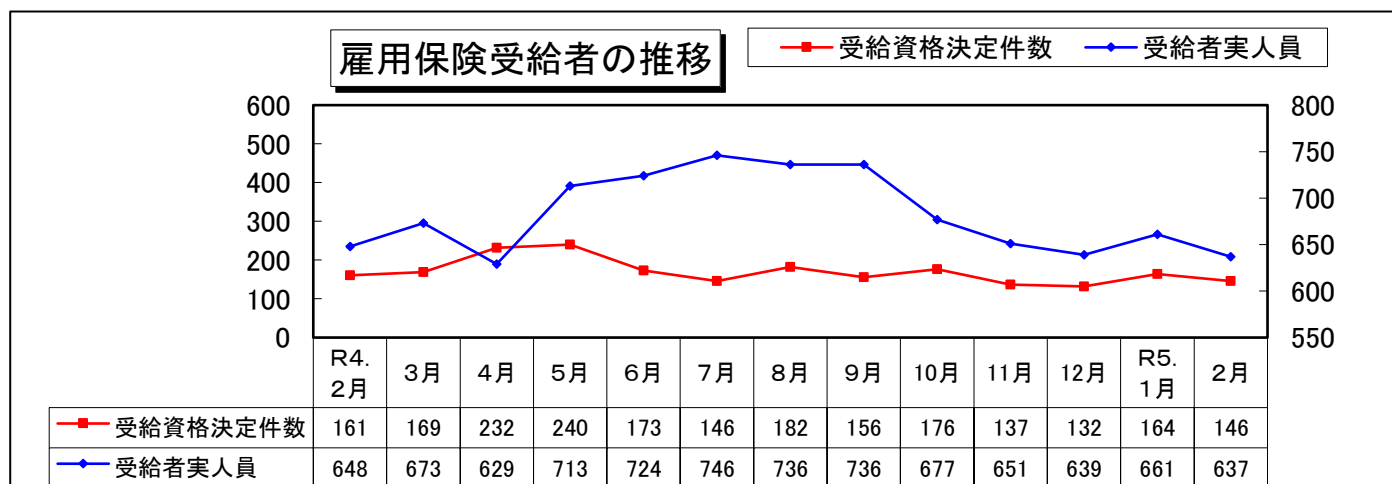
- ・ 2月末の適用事業所数は、4,269事業所となり、対前年同月比では0.5%の減少となった。
- ・ 2月末の雇用保険被保険者数は75,498人で、対前年同月比では0.1%の減少となった。

	R2年度 平均	R3年度 平均	R4年度 平均	R4.2月	3月	4月	5月	6月	7月	8月	9月	10月	11月	12月	R5.1月	2月
事業所	4,269	4,282	4,277	4,289	4,294	4,299	4,299	4,291	4,292	4,295	4,255	4,259	4,261	4,265	4,267	4,269
被保険者	77,045	76,288	76,022	75,569	75,449	75,676	76,379	76,563	76,420	76,367	76,280	75,862	75,864	75,765	75,565	75,498



雇用保険受給者の動き

- ・ 2月の受給資格決定件数は146件で、対前年同月比では9.3%の減少となった。
- ・ 2月の受給者実人員は637人で、対前年同月比では1.7%の減少となった。



- ・ 2月の受給者実人員のうち、特定受給資格者は126人で対前年同月比で2.4%の増加となった。
*「特定受給資格者」・・・倒産・解雇等事業主都合により退職を余儀なくされた者

