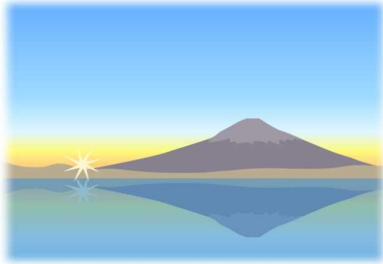


令和5年3月号

ハローワーク富士宮



あなたとチャレンジ ～地域に根ざしたハローワーク～

富士宮公共職業安定所
電話 0544-26-3128

令和5年度雇用保険料率のご案内

- ◆ 令和5年4月1日から令和6年3月31日までの雇用保険料率は以下のとおりです。
 - ・ 失業等給付等の保険料率は、労働者負担・事業主負担ともに6/1,000に変更になります（農林水産・清酒製造の事業及び建設の事業は7/1,000に変更になります。）。
 - ・ 雇用保険二事業の保険料率（事業主のみ負担）は、引き続き3.5/1,000です（建設の事業は4.5/1,000です。）。

<令和5年度の雇用保険料率>

(赤字は変更部分)

事業の種類	負担者	② 事業主負担			①+② 雇用保険料率
		① 労働者負担 (失業等給付・ 育児休業給付の 保険料率のみ)	失業等給付・ 育児休業給付の 保険料率	雇用保険二事業 の保険料率	
一般の事業		6/1,000	9.5/1,000	3.5/1,000	15.5/1,000
(令和4年10月～)		5/1,000	8.5/1,000	3.5/1,000	13.5/1,000
※ 農林水産・ 清酒製造の事業		7/1,000	10.5/1,000	3.5/1,000	17.5/1,000
(令和4年10月～)		6/1,000	9.5/1,000	3.5/1,000	15.5/1,000
建設の事業		7/1,000	11.5/1,000	4.5/1,000	18.5/1,000
(令和4年10月～)		6/1,000	10.5/1,000	4.5/1,000	16.5/1,000

(枠内の下段は令和4年10月～令和5年3月の雇用保険料率)

※ 園芸サービス、牛馬の育成、酪農、養鶏、養豚、内水面養殖および特定の船員を雇用する事業については一般の事業の率が適用されます。



労働市場の概況（令和5年1月分）

（1）求 人

新規求人数は955人で、前年同月比23.7%増加した。これを一般・パート別に前年同月と比較すると、一般は523人で22.2%の増加、パートは432人で25.6%の増加となった。月間有効求人数は2,430人で、対前年同月比10.9%増加した。

（2）求 職

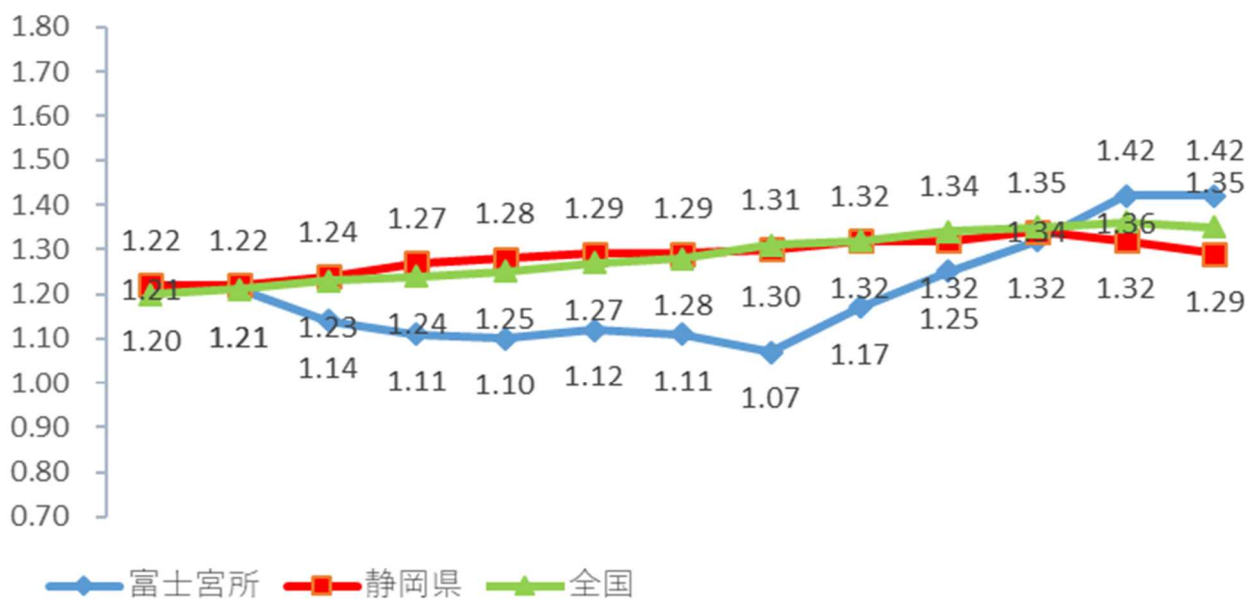
新規求職申込件数は414件で、対前年同月比2.8%減少した。これを一般・パート別に前年同月と比較すると、一般は232件で6.8%の減少、パートは182件で2.8%の増加となった。月間有効求職者数は1,706人で、対前年同月比5.5%減少した。

（3）就 職

就職件数は73件で対前年同月比30.5%減少した。就職率は17.6%で対前年同月比7.0ポイント下回った。これを一般・パート別に前年同月と比較すると、一般の就職件数は44件で22.8%の減少となった。就職率は19.0%で3.9ポイント下回った。また、パートの就職件数は29件で、対前年同月比39.6%の減少となった。就職率は15.9%で11.2ポイント下回った。

なお、常用就職件数は71件で対前年同月比25.3%減少した。

有効求人倍率の推移



	R4 1月	2月	3月	4月	5月	6月	7月	8月	9月	10月	11月	12月	R5 1月
富士宮所	1.21	1.21	1.14	1.11	1.10	1.12	1.11	1.07	1.17	1.25	1.32	1.42	1.42
静岡県	1.22	1.22	1.24	1.27	1.28	1.29	1.29	1.30	1.32	1.32	1.34	1.32	1.29
全国	1.20	1.21	1.23	1.24	1.25	1.27	1.28	1.31	1.32	1.34	1.35	1.36	1.35

※静岡県及び全国の倍率は季節調整値

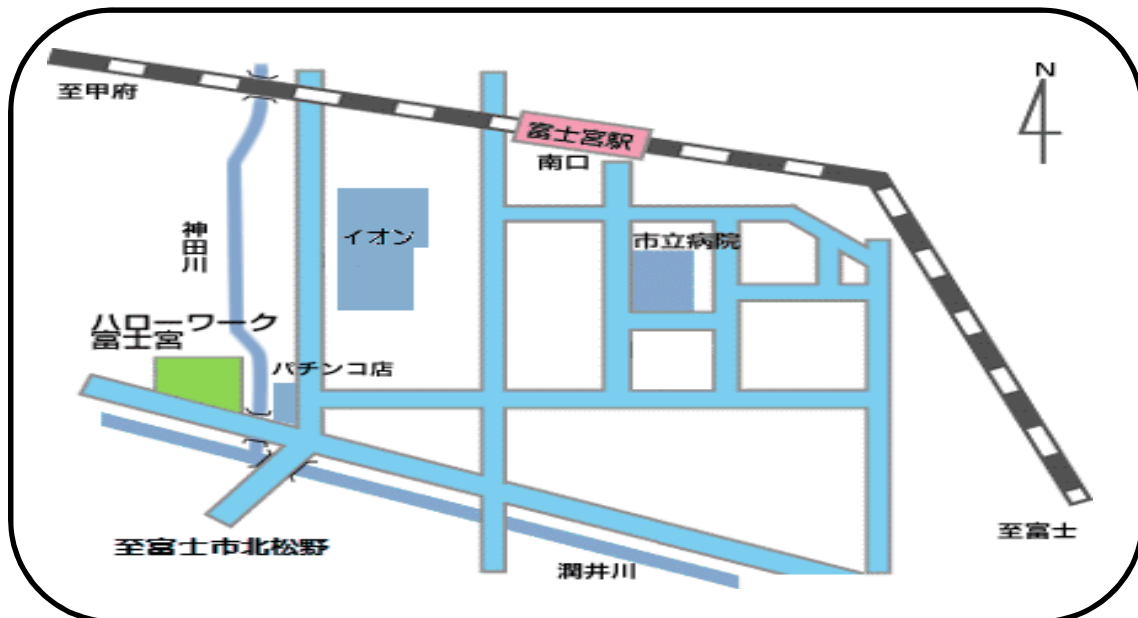
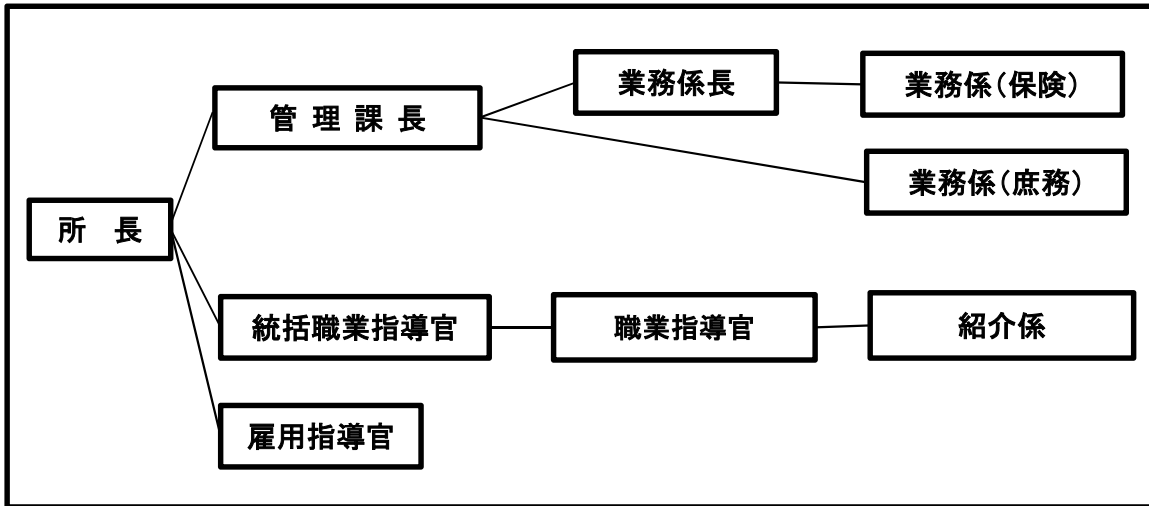
職業別常用職業紹介状況

(令和5年1月)

職業	新規求職申込件数				新規求人数				新規求人倍率 (倍)
	構成比 (%)	常用		構成比 (%)	常用				
		フルタイム	パート		フルタイム	パート			
管理的職業	2	0.5	2	0	0	0.0	0	0	-
専門的・技術的職業	42	10.2	21	21	263	30.1	90	173	6.26
事務的職業	56	13.6	42	14	99	11.3	47	52	1.77
販売の職業	16	3.9	6	10	36	4.1	17	19	2.25
サービスの職業	41	9.9	23	18	97	11.1	36	61	2.37
保安の職業	1	0.2	0	1	8	0.9	5	3	8.00
農林漁業の職業	4	1.0	2	2	12	1.4	1	11	3.00
生産工程の職業	43	10.4	37	6	213	24.3	179	34	4.95
輸送・機械運転の職業	11	2.7	9	2	45	5.1	41	4	4.09
建設・採掘の職業	3	0.7	3	0	19	2.2	18	1	6.33
運搬・清掃・包装等の職業	52	12.6	20	32	83	9.5	41	42	1.60
分類不能の職業	142	34.4	67	75	0	0.0	0	0	-
職業計	413	100.0	232	181	875	100.0	475	400	2.12

職業	月間有効求職者数				月間有効求人数				有効求人倍率 (倍)
	構成比 (%)	常用		構成比 (%)	常用				
		フルタイム	パート		フルタイム	パート			
管理的職業	6	0.4	5	1	0	0.0	0	0	-
専門的・技術的職業	137	8.1	85	52	464	20.7	227	237	3.39
事務的職業	233	13.7	163	70	217	9.7	131	86	0.93
販売の職業	53	3.1	23	30	92	4.1	56	36	1.74
サービスの職業	128	7.5	70	58	332	14.8	150	182	2.59
保安の職業	8	0.5	3	5	21	0.9	11	10	2.63
農林漁業の職業	19	1.1	12	7	31	1.4	15	16	1.63
生産工程の職業	175	10.3	129	46	654	29.2	553	101	3.74
輸送・機械運転の職業	62	3.6	49	13	123	5.5	104	19	1.98
建設・採掘の職業	10	0.6	9	1	107	4.8	101	6	10.70
運搬・清掃・包装等の職業	356	21.0	125	231	199	8.9	101	98	0.56
分類不能の職業	512	30.1	275	237	0	0.0	0	0	-
職業計	1,699	100.0	948	751	2,240	100.0	1,449	791	1.32

●組織図



富士宮公共職業安定所
所在地
〒418-0031
富士宮市神田川町14-3
電話 0544-26-3128
FAX 0544-23-9401

交通機関
JR富士宮駅から徒歩15分

開庁時間
平日 8時30分から17時15分

休日
土曜・日曜・祝日・年末年始(12月29日～1月3日)