



静岡労働局 富士公共職業安定所 発表

令和5年3月3日

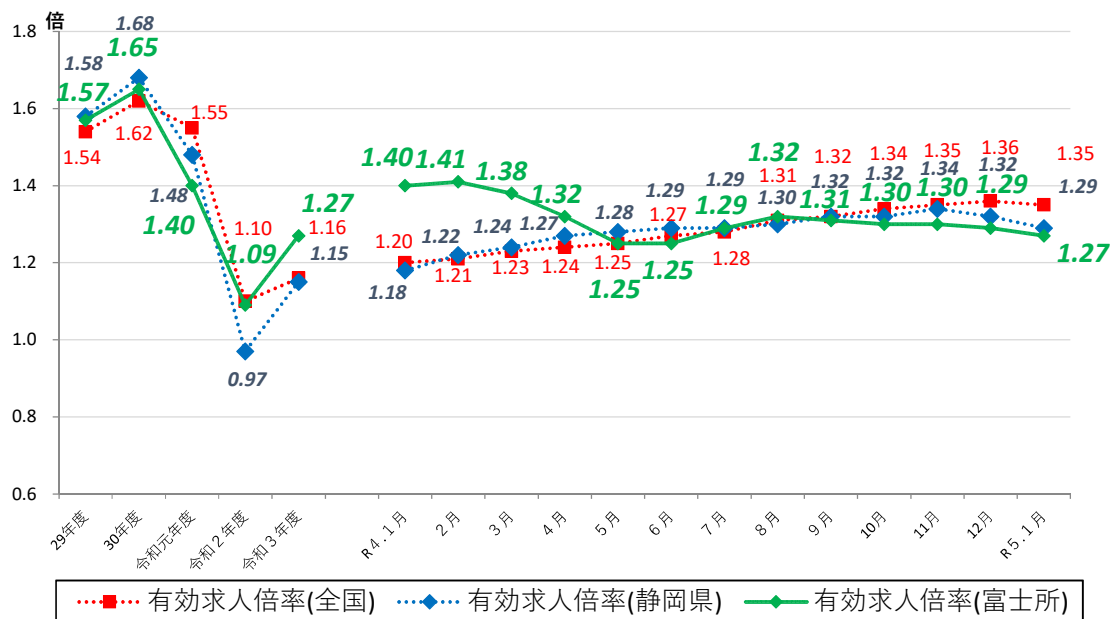
担当

ハローワーク富士(富士公共職業安定所)
所長 鈴木 和久
雇用指導官 榛葉 寿也
電話 0545-51-2151

ハローワーク富士管内の労働市場の状況 【令和5年1月分】

◎有効求人倍率(実数値)は、1.27倍となり、前年同月比では、0.13ポイント下回った。
◎新規求人倍率(実数値)は、2.18倍となり、前年同月比では、0.32ポイント下回った。

◆有効求人倍率の推移



	R4.1	R4.2	R4.3	R4.4	R4.5	R4.6	R4.7	R4.8	R4.9	R4.10	R4.11	R4.12	R5.1
全国	1.20	1.21	1.23	1.24	1.25	1.27	1.28	1.31	1.32	1.34	1.35	1.36	1.35
静岡県	1.18	1.22	1.24	1.27	1.28	1.29	1.29	1.30	1.32	1.32	1.34	1.32	1.29
富士所	1.40	1.41	1.38	1.32	1.25	1.25	1.29	1.32	1.31	1.30	1.30	1.29	1.27

(注)「全国」「静岡県」の数値は季節調整済の数値、「富士所」は実数値である。

季節調整については、令和4年12月以前の数値については季節調整替えを行っている。

ハローワークインターネットサービスの機能拡充に伴い、令和3年9月以降の数値には、ハローワークに来所せず、オンライン上で求職登録した求職者数や、求職者がハローワークインターネットサービスの求人に直接応募した就職件数等が含まれている。

職業紹介関係主要指標

富士所

項目	年月	令和5年1月	令和4年12月	令和4年1月	対前月 増減率(差)	対前年同月 増減率(差)
I 全 数	1 新規求職申込件数	793	531	746	49.3 %	6.3 %
	うち常用	790	529	745	49.3 %	6.0 %
	2 月間有効求職者数	3,430	3,376	3,393	1.6 %	1.1 %
	うち常用	3,415	3,360	3,382	1.6 %	1.0 %
	3 新規求人数	1,731	1,291	1,865	34.1 %	▲ 7.2 %
	うち常用	1,612	1,209	1,706	33.3 %	▲ 5.5 %
	4 月間有効求人数	4,358	4,371	4,744	▲ 0.3 %	▲ 8.1 %
	うち常用	4,119	4,174	4,432	▲ 1.3 %	▲ 7.1 %
	5 紹介件数	716	553	711	29.5 %	0.7 %
	6 就職件数	153	161	148	▲ 5.0 %	3.4 %
	7 充足数	149	145	155	2.8 %	▲ 3.9 %
8 新規求人倍率(3/1)	2.18 倍	2.43 倍	2.50 倍	▲ 0.25 p	▲ 0.32 p	
9 有効求人倍率(4/2)	1.27 倍	1.29 倍	1.40 倍	▲ 0.02 p	▲ 0.13 p	
10 就職率(6/1 × 100)	19.3 %	30.3 %	19.8 %	▲ 11.0 p	▲ 0.5 p	
11 充足率(7/3 × 100)	8.6 %	11.2 %	8.3 %	▲ 2.6 p	0.3 p	
II 一 般	12 新規求職申込件数	488	350	473	39.4 %	3.2 %
	うち常用	485	349	472	39.0 %	2.8 %
	13 月間有効求職者数	1,972	1,915	1,934	3.0 %	2.0 %
	うち常用	1,963	1,909	1,927	2.8 %	1.9 %
	14 新規求人数	1,144	910	1,187	25.7 %	▲ 3.6 %
	うち常用	1,086	878	1,106	23.7 %	▲ 1.8 %
	15 月間有効求人数	2,989	2,999	3,087	▲ 0.3 %	▲ 3.2 %
	うち常用	2,868	2,904	2,938	▲ 1.2 %	▲ 2.4 %
	16 紹介件数	479	420	470	14.0 %	1.9 %
	17 就職件数	94	107	83	▲ 12.1 %	13.3 %
18 充足数	96	89	86	7.9 %	11.6 %	
19 就職率(17/12 × 100)	19.3 %	30.6 %	17.5 %	▲ 11.3 p	1.8 p	
20 充足率(18/14 × 100)	8.4 %	9.8 %	7.2 %	▲ 1.4 p	1.2 p	
III パ ー ト タ イ ム	21 新規求職申込件数	305	181	273	68.5 %	11.7 %
	うち常用	305	180	273	69.4 %	11.7 %
	22 月間有効求職者数	1,458	1,461	1,459	▲ 0.2 %	▲ 0.1 %
	うち常用	1,452	1,451	1,455	0.1 %	▲ 0.2 %
	23 新規求人数	587	381	678	54.1 %	▲ 13.4 %
	うち常用	526	331	600	58.9 %	▲ 12.3 %
	24 月間有効求人数	1,369	1,372	1,657	▲ 0.2 %	▲ 17.4 %
	うち常用	1,251	1,270	1,494	▲ 1.5 %	▲ 16.3 %
	25 紹介件数	237	133	241	78.2 %	▲ 1.7 %
26 就職件数	59	54	65	9.3 %	▲ 9.2 %	
27 充足数	53	56	69	▲ 5.4 %	▲ 23.2 %	
28 就職率(26/21 × 100)	19.3 %	29.8 %	23.8 %	▲ 10.5 p	▲ 4.5 p	
29 充足率(27/23 × 100)	9.0 %	14.7 %	10.2 %	▲ 5.7 p	▲ 1.2 p	

※1 (全数) = (一般:パートタイム以外の常用及び臨時・季節) + (パートタイム:常用的及び臨時的パート)である。

※2 ▲は減少率(差)、pはポイントである。

産業別規模別新規求人状況

富士所

		新規求人人数 (人)				(%)	
		令和5年1月		令和4年1月		前年同月比	
		全数(一般+パート)		全数(一般+パート)		全数(一般+パート)	
			常用計		常用計		常用計
産業別	A,B 農,林,漁業(01~04)	0	0	5	5	-	-
	D 建設業(06~08)	189	187	217	210	▲ 12.9	▲ 11.0
	E 製造業(09~32)	384	374	322	313	19.3	19.5
	09 食料品製造業	60	58	30	30	100.0	93.3
	10 飲料・たばこ・飼料製造業	1	1	0	0	-	-
	14 パルプ・紙・紙加工品製造業	97	97	84	84	15.5	15.5
	15 印刷・同関連業	6	6	8	8	▲ 25.0	▲ 25.0
	16 化学工業	10	10	11	11	▲ 9.1	▲ 9.1
	18 プラスチック製品製造業(別掲を除く)	21	21	4	4	425.0	425.0
	23 非鉄金属製造業	4	4	5	5	▲ 20.0	▲ 20.0
	24 金属製品製造業	18	17	16	16	12.5	6.3
	25 はん用機械器具製造業	17	16	57	57	▲ 70.2	▲ 71.9
	26 生産用機械器具製造業	35	33	26	22	34.6	50.0
	27 業務用機械器具製造業	0	0	3	3	-	-
	28 電子部品・デバイス・電子回路製造業	18	18	7	7	157.1	157.1
	29 電気機械器具製造業	31	31	27	25	14.8	24.0
	31 輸送用機械器具製造業	29	29	23	21	26.1	38.1
	G 情報通信業(37~41)	10	10	14	11	▲ 28.6	▲ 9.1
	H 運輸業,郵便業(42~49)	177	172	309	302	▲ 42.7	▲ 43.0
	I 卸売業,小売業(50~61)	100	97	174	168	▲ 42.5	▲ 42.3
	50~55 卸売業	47	46	98	93	▲ 52.0	▲ 50.5
	56~61 小売業	53	51	76	75	▲ 30.3	▲ 32.0
	J 金融業,保険業(62~67)	3	3	11	1	▲ 72.7	200.0
	K 不動産業,物品賃貸業(68~70)	9	9	10	10	▲ 10.0	▲ 10.0
	L 学術研究,専門・技術サービス業(71~74)	23	14	22	13	4.5	7.7
	M 宿泊業,飲食サービス業(75~77)	57	45	46	29	23.9	55.2
	75 宿泊業	18	10	10	8	80.0	25.0
	76 飲食店	39	35	31	16	25.8	118.8
	N 生活関連サービス業,娯楽業(78~80)	49	44	56	34	▲ 12.5	29.4
O 教育,学習支援業(81,82)	43	42	28	24	53.6	75.0	
P 医療,福祉(83~85)	454	432	412	400	10.2	8.0	
83 医療業	158	144	152	147	3.9	▲ 2.0	
85 社会保険・社会福祉・介護事業	286	280	259	252	10.4	11.1	
R サービス業(他に分類されないもの)(88~96)	205	161	231	183	▲ 11.3	▲ 12.0	
91 職業紹介・労働者派遣業	72	30	83	36	▲ 13.3	▲ 16.7	
S,T 公務(他に分類されるものを除く)・その他(97,98,99)	27	21	8	3	237.5	600.0	
	合計	1,731	1,612	1,865	1,706	▲ 7.2	▲ 5.5
事業所規模別	29人以下	967	926	1,146	1,061	▲ 15.6	▲ 12.7
	30~99人	511	477	446	405	14.6	17.8
	100~299人	168	138	187	161	▲ 10.2	▲ 14.3
	300~499人	56	51	48	48	16.7	6.3
	500~999人	26	17	36	29	▲ 27.8	▲ 41.4
	1000人以上	3	3	2	2	50.0	50.0

※求人数の多い主要な産業を表記しているため、合計と内訳の数値は一致しない。

1 労働市場の概況

【求人】

- *新規求人数は1,731人で、前年同月比7.2%減少した。
- *月間有効求人数は4,358人で、前年同月比8.1%減少した。

【求職】

- *新規求職者数は793人で、前年同月比6.3%増加した。
- *月間有効求職者数は3,430人で、前年同月比1.1%増加した。

【就職】

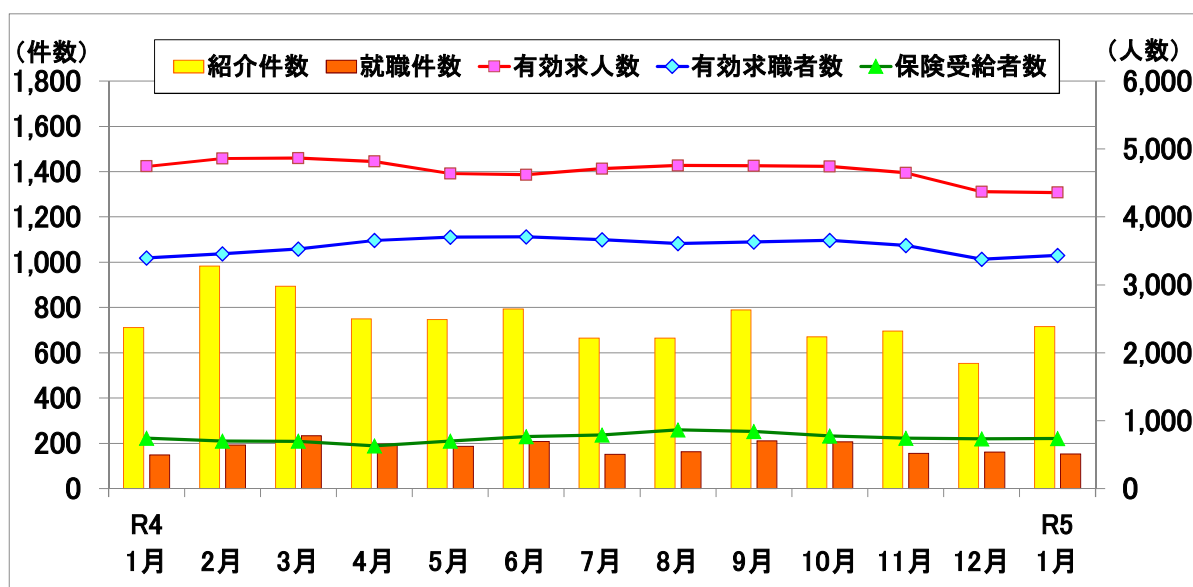
- *就職件数は153件で、前年同月比3.4%増加した。
- *就職率は前年同月を0.5ポイント下回る19.3%となった。

2 産業別新規求人状況

*新規求人を産業別に前年同月と比較すると、医療・福祉(10.2%増)、製造業(19.3%増)などの産業は増加し、サービス業(11.3%減)、建設業(12.9%減)、運輸業・郵便業(42.7%減)、卸売業・小売業(42.5%減)などの産業は減少した。

*製造業の内訳をみると、パルプ・紙・紙加工品(15.5%増)、食料品(100.0%増)、生産用機械器具(34.6%増)、電気機械器具(14.8%増)、輸送用機械器具(26.1%増)などは増加し、はん用機械器具(70.2%減)、などは減少した。

3 職業紹介関係指標



	R4 1月	R4 2月	R4 3月	R4 4月	R4 5月	R4 6月	R4 7月	R4 8月	R4 9月	R4 10月	R4 11月	R4 12月	R5 1月
有効求人数	4,744	4,858	4,866	4,815	4,636	4,621	4,708	4,756	4,753	4,741	4,648	4,371	4,358
有効求職者数	3,393	3,456	3,526	3,655	3,700	3,706	3,661	3,604	3,631	3,654	3,578	3,376	3,430
保険受給者数	738	696	695	627	698	765	785	863	838	771	739	730	734
紹介件数	711	983	894	749	746	794	665	665	789	670	696	553	716
就職件数	148	192	233	196	186	208	151	163	210	207	155	161	153

※新規学卒を除きパートタイムを含む。