



静岡労働局 掛川公共職業安定所 発表

令和5年3月3日

担当

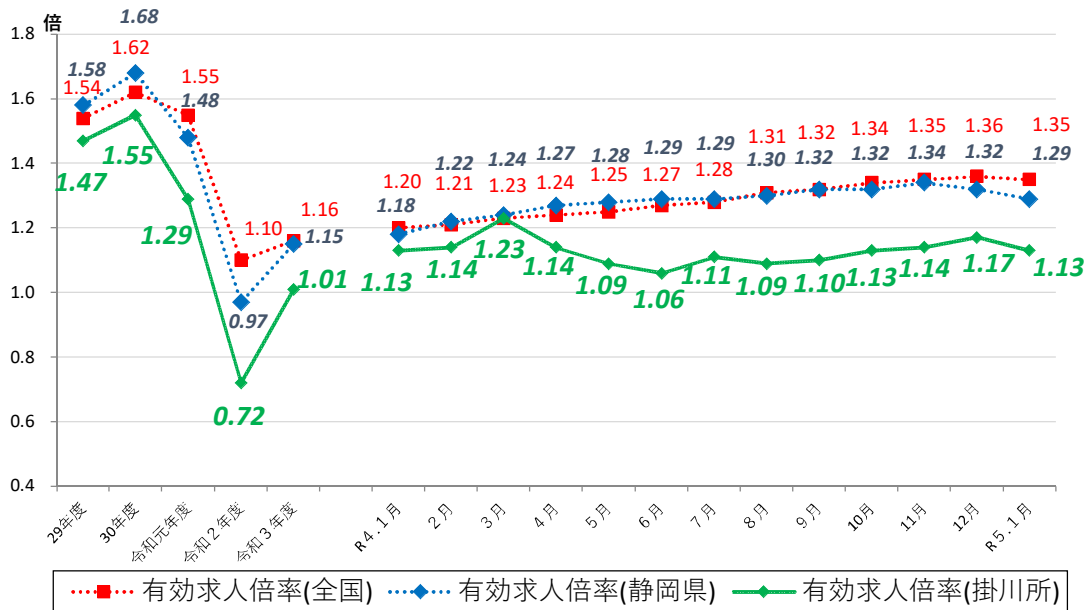
ハローワーク掛川(掛川公共職業安定所)

所長 松井和仁
担当 藪崎健夫
電話 0537-22-4185

ハローワーク掛川管内の労働市場の状況 【令和5年1月分】

◎有効求人倍率(実数値)は、1.13倍となり、前年同月比と同等であった。

◆有効求人倍率の推移



	R4.1	R4.2	R4.3	R4.4	R4.5	R4.6	R4.7	R4.8	R4.9	R4.10	R4.11	R4.12	R5.1
全国	1.20	1.21	1.23	1.24	1.25	1.27	1.28	1.31	1.32	1.34	1.35	1.36	1.35
静岡県	1.18	1.22	1.24	1.27	1.28	1.29	1.29	1.30	1.32	1.32	1.34	1.32	1.29
掛川所	1.13	1.14	1.23	1.14	1.09	1.06	1.11	1.09	1.10	1.13	1.14	1.17	1.13

(注)「全国」「静岡県」の数値は季節調整済の数値、「掛川所」は実数値である。

季節調整については、令和4年12月以前の数値については季節調整替えを行っている。

ハローワークインターネットサービスの機能拡充に伴い、令和3年9月以降の数値には、ハローワークに来所せず、オンライン上で求職登録した求職者数や、求職者がハローワークインターネットサービスの求人に直接応募した就職件数等が含まれている。

職業紹介関係主要指標

掛川所

項目	年月	令和5年1月	令和4年12月	令和4年1月	対前月 増減率(差)	対前年同月 増減率(差)
I 全 数	1 新規求職申込件数	650	406	643	60.1 %	1.1 %
	うち常用	649	405	642	60.2 %	1.1 %
	2 月間有効求職者数	2,788	2,743	3,043	1.6 %	▲ 8.4 %
	うち常用	2,775	2,729	3,032	1.7 %	▲ 8.5 %
	3 新規求人数	1,089	1,001	1,215	8.8 %	▲ 10.4 %
	うち常用	1,004	903	1,114	11.2 %	▲ 9.9 %
	4 月間有効求人数	3,151	3,205	3,437	▲ 1.7 %	▲ 8.3 %
	うち常用	2,900	2,962	3,073	▲ 2.1 %	▲ 5.6 %
	5 紹介件数	534	385	520	38.7 %	2.7 %
	6 就職件数	135	139	149	▲ 2.9 %	▲ 9.4 %
	7 充足数	108	130	120	▲ 16.9 %	▲ 10.0 %
8 新規求人倍率(3/1)	1.68 倍	2.47 倍	1.89 倍	▲ 0.79 p	▲ 0.21 p	
9 有効求人倍率(4/2)	1.13 倍	1.17 倍	1.13 倍	▲ 0.04 p	0.00 p	
10 就職率(6/1 × 100)	20.8 %	34.2 %	23.2 %	▲ 13.4 p	▲ 2.4 p	
11 充足率(7/3 × 100)	9.9 %	13.0 %	9.9 %	▲ 3.1 p	0.0 p	
II 一 般	12 新規求職申込件数	420	276	431	52.2 %	▲ 2.6 %
	うち常用	419	276	431	51.8 %	▲ 2.8 %
	13 月間有効求職者数	1,709	1,667	1,856	2.5 %	▲ 7.9 %
	うち常用	1,702	1,659	1,851	2.6 %	▲ 8.0 %
	14 新規求人数	691	656	779	5.3 %	▲ 11.3 %
	うち常用	646	602	720	7.3 %	▲ 10.3 %
	15 月間有効求人数	1,985	1,981	2,243	0.2 %	▲ 11.5 %
	うち常用	1,834	1,848	1,980	▲ 0.8 %	▲ 7.4 %
	16 紹介件数	328	235	324	39.6 %	1.2 %
	17 就職件数	66	71	81	▲ 7.0 %	▲ 18.5 %
18 充足数	60	63	60	▲ 4.8 %	0.0 %	
19 就職率(17/12 × 100)	15.7 %	25.7 %	18.8 %	▲ 10.0 p	▲ 3.1 p	
20 充足率(18/14 × 100)	8.7 %	9.6 %	7.7 %	▲ 0.9 p	1.0 p	
III パ ー ト タ イ ム	21 新規求職申込件数	230	130	212	76.9 %	8.5 %
	うち常用	230	129	211	78.3 %	9.0 %
	22 月間有効求職者数	1,079	1,076	1,187	0.3 %	▲ 9.1 %
	うち常用	1,073	1,070	1,181	0.3 %	▲ 9.1 %
	23 新規求人数	398	345	436	15.4 %	▲ 8.7 %
	うち常用	358	301	394	18.9 %	▲ 9.1 %
	24 月間有効求人数	1,166	1,224	1,194	▲ 4.7 %	▲ 2.3 %
	うち常用	1,066	1,114	1,093	▲ 4.3 %	▲ 2.5 %
	25 紹介件数	206	150	196	37.3 %	5.1 %
26 就職件数	69	68	68	1.5 %	1.5 %	
27 充足数	48	67	60	▲ 28.4 %	▲ 20.0 %	
28 就職率(26/21 × 100)	30.0 %	52.3 %	32.1 %	▲ 22.3 p	▲ 2.1 p	
29 充足率(27/23 × 100)	12.1 %	19.4 %	13.8 %	▲ 7.3 p	▲ 1.7 p	

※1 (全数) = (一般:パートタイム以外の常用及び臨時・季節) + (パートタイム:常用的及び臨時的パート)である。

※2 ▲は減少率(差)、pはポイントである。

産業別規模別新規求人状況

掛川所

		新規求人数 (人)				(%)	
		令和5年1月		令和4年1月		前年同月比	
		全数(一般+パート)	常用計	全数(一般+パート)	常用計	全数(一般+パート)	常用計
産業別	A,B 農林漁業(01~04)	29	29	23	18	26.1	61.1
	D 建設業(06~08)	147	147	189	189	▲ 22.2	▲ 22.2
	E 製造業(09~32)	294	283	301	288	▲ 2.3	▲ 1.7
	09 食料品製造業	30	30	37	35	▲ 18.9	▲ 14.3
	10 飲料・たばこ・飼料製造業	11	11	28	25	▲ 60.7	▲ 56.0
	14 パルプ・紙・紙加工品製造業	6	6	4	4	50.0	50.0
	15 印刷・同関連業	2	2	3	3	▲ 33.3	▲ 33.3
	16 化学工業	56	53	49	48	14.3	10.4
	18 プラスチック製品製造業(別掲を除く)	28	22	10	10	180.0	120.0
	23 非鉄金属製造業	10	10	7	7	42.9	42.9
	24 金属製品製造業	6	6	17	17	▲ 64.7	▲ 64.7
	25 はん用機械器具製造業	13	11	22	21	▲ 40.9	▲ 47.6
	26 生産用機械器具製造業	17	17	9	9	88.9	88.9
	27 業務用機械器具製造業	2	2	4	3	▲ 50.0	▲ 33.3
	28 電子部品・デバイス・電子回路製造業	0	0	6	6	-	-
	29 電気機械器具製造業	5	5	19	18	▲ 73.7	▲ 72.2
	31 輸送用機械器具製造業	28	28	51	47	▲ 45.1	▲ 40.4
	G 情報通信業(37~41)	3	3	1	1	200.0	200.0
	H 運輸業,郵便業(42~49)	71	63	89	84	▲ 20.2	▲ 25.0
	I 卸売業,小売業(50~61)	87	86	93	91	▲ 6.5	▲ 5.5
	50~55 卸売業	19	19	38	38	▲ 50.0	▲ 50.0
	56~61 小売業	68	67	55	53	23.6	26.4
	J 金融業,保険業(62~67)	10	10	10	10	0.0	0.0
	K 不動産業,物品賃貸業(68~70)	1	1	1	1	0.0	0.0
	L 学術研究,専門・技術サービス業(71~74)	3	3	8	8	▲ 62.5	▲ 62.5
	M 宿泊業,飲食サービス業(75~77)	50	48	60	60	▲ 16.7	▲ 20.0
	75 宿泊業	30	28	22	22	36.4	27.3
	76 飲食店	20	20	32	32	▲ 37.5	▲ 37.5
	N 生活関連サービス業,娯楽業(78~80)	21	18	27	26	▲ 22.2	▲ 30.8
O 教育,学習支援業(81,82)	23	23	23	23	0.0	0.0	
P 医療,福祉(83~85)	236	214	248	225	▲ 4.8	▲ 4.9	
83 医療業	95	89	80	75	18.8	18.7	
85 社会保険・社会福祉・介護事業	141	125	168	150	▲ 16.1	▲ 16.7	
R サービス業(他に分類されないもの)(88~96)	86	58	116	76	▲ 25.9	▲ 23.7	
91 職業紹介・労働者派遣業	31	4	59	19	▲ 47.5	▲ 78.9	
S,T 公務(他に分類されるものを除く)・その他(97,98,99)	23	17	17	6	35.3	183.3	
合計	1,089	1,004	1,215	1,114	▲ 10.4	▲ 9.9	
事業所規模別	29人以下	676	636	771	718	▲ 12.3	▲ 11.4
	30~99人	207	186	272	231	▲ 23.9	▲ 19.5
	100~299人	119	104	129	126	▲ 7.8	▲ 17.5
	300~499人	36	30	35	33	2.9	▲ 9.1
	500~999人	46	46	1	1	4,500.0	4,500.0
	1000人以上	5	2	7	5	▲ 28.6	▲ 60.0

※求人数の多い主要な産業を表記しているため、合計と内訳の数値は一致しない。

【管内の求人・求職の状況】

- 有効求人数は、3,151人(前月比1.7%減少)となり、前年同月比では8.3%減少。
- 新規求人数は、1,089人(前月比8.8%増加)となり、前年同月比では10.4%減少。
- 有効求職者数は、2,788人(前月比1.6%増加)となり、前年同月比では8.4%減少。
- 新規求職者数は、650人(前月比60.1%増加)となり、前年同月比では1.1%増加。

【産業別の新規求人の状況】 〈全体 → 1,089人で前年同月比10.4%減少〉

- 製造業→294人で前年同月比7人(▲2.3%)減少。
※プラスチック製造業28人で前年同月比18人(180.0%)増加している。
※輸送用機械器具製造業28人で前年同月比23人(▲45.1%)減少している。
- 卸売業・小売業→87人で前年同月比6人(▲6.5%)減少。
- 宿泊業・飲食サービス業→50人で前年同月比10人(▲16.7%)減少。
※宿泊業30人で前年同月比8人(36.4%)増加している。
※飲食店20人で前年同月比12人(▲37.5%)減少している。
- 医療・福祉→236人で前年同月比12人(▲4.8%)減少。
※社会保険・社会福祉・介護事業141人で前年同月比27人(▲16.1%)減少している。
- サービス業→86人で前年同月比30人(▲25.9%)減少。
※職業紹介・労働者派遣業31人で前年同月比28人(▲47.5%)減少している。

【規模別の新規求人の状況】 〈全体 → 1,089人で前年同月比10.4%減少〉

- 29人以下規模 → 676人で前年同月比95人(▲12.3%)減少。
- 30人～99人規模 → 207人で前年同月比65人(▲23.9%)減少。
- 100人～299人規模 → 119人で前年同月比10人(▲7.8%)減少。
- 300人以上規模 → 87人で前年同月比44人(102.3%)増加。

【雇用保険受給者への支給状況】

- 支給総額 → 約7700万円

〈ハローワーク掛川管内（掛川市、菊川市、御前崎市）〉