



静岡労働局 清水公共職業安定所 発表

令和5年3月3日

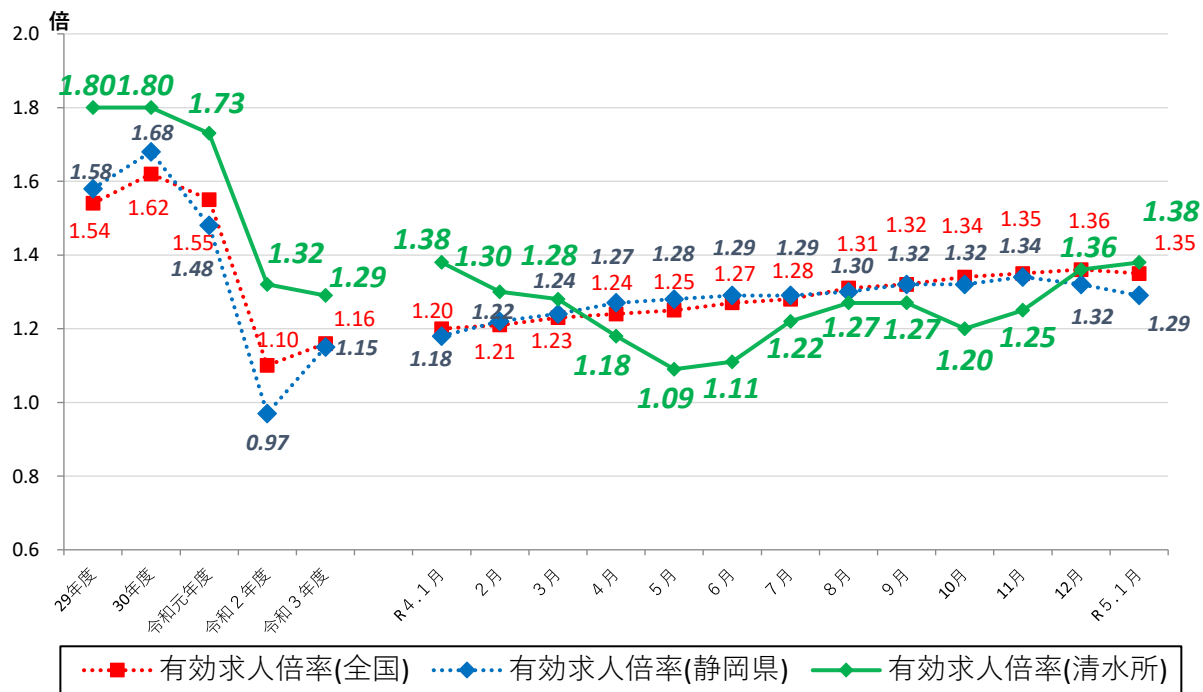
ハローワーク清水(清水公共職業安定所)

担当 所長 柴山 明 範  
担当 飯塚 哲  
電話 054-351-8607

## ハローワーク清水管内の労働市場の状況 【令和5年1月分】

- ◎有効求人倍率(実数値)は、1.38倍となり、前年同月比では、同数値となった。
- ◎新規求人倍率(実数値)は、2.16倍となり、前年同月比では、0.43ポイント下回った。

### ◆有効求人倍率の推移



	R4.1	R4.2	R4.3	R4.4	R4.5	R4.6	R4.7	R4.8	R4.9	R4.10	R4.11	R4.12	R5.1
全国	1.20	1.21	1.23	1.24	1.25	1.27	1.28	1.31	1.32	1.34	1.35	1.36	1.35
静岡県	1.18	1.22	1.24	1.27	1.28	1.29	1.29	1.30	1.32	1.32	1.34	1.32	1.29
清水所	1.38	1.30	1.28	1.18	1.09	1.11	1.22	1.27	1.27	1.20	1.25	1.36	1.38

(注)「全国」「静岡県」の数値は季節調整済の数値、「清水所」は実数値である。  
 季節調整については、令和4年12月以前の数値については季節調整替えを行っている。  
 ハローワークインターネットサービスの機能拡充に伴い、令和3年9月以降の数値には、ハローワークに来所せず、オンライン上で求職登録した求職者数や、求職者がハローワークインターネットサービスの求人へ直接応募した就職件数等が含まれている。

# 職業紹介関係主要指標

清水所

項目	年月	令和5年1月	令和4年12月	令和4年1月	対前月 増減率(差)	対前年同月 増減率(差)
I 全 数	1 新規求職申込件数	596	357	612	66.9%	▲2.6%
	うち常用	594	357	607	66.4%	▲2.1%
	2 月間有効求職者数	2,728	2,663	3,018	2.4%	▲9.6%
	うち常用	2,718	2,651	3,006	2.5%	▲9.6%
	3 新規求人数	1,287	1,228	1,587	4.8%	▲18.9%
	うち常用	1,121	1,149	1,482	▲2.4%	▲24.4%
	4 月間有効求人数	3,753	3,634	4,171	3.3%	▲10.0%
	うち常用	3,467	3,423	3,998	1.3%	▲13.3%
	5 紹介件数	563	357	533	57.7%	5.6%
	6 就職件数	118	132	131	▲10.6%	▲9.9%
	7 充足数	125	116	132	7.8%	▲5.3%
8 新規求人倍率(3/1)	2.16倍	3.44倍	2.59倍	▲1.28p	▲0.43p	
9 有効求人倍率(4/2)	1.38倍	1.36倍	1.38倍	0.02p	0.00p	
10 就職率(6/1 × 100)	19.8%	37.0%	21.4%	▲17.2p	▲1.6p	
11 充足率(7/3 × 100)	9.7%	9.4%	8.3%	0.3p	1.4p	
II 一 般	12 新規求職申込件数	371	216	399	71.8%	▲7.0%
	うち常用	371	216	398	71.8%	▲6.8%
	13 月間有効求職者数	1,577	1,524	1,723	3.5%	▲8.5%
	うち常用	1,575	1,521	1,719	3.6%	▲8.4%
	14 新規求人数	864	807	999	7.1%	▲13.5%
	うち常用	789	766	966	3.0%	▲18.3%
	15 月間有効求人数	2,472	2,393	2,643	3.3%	▲6.5%
	うち常用	2,334	2,286	2,574	2.1%	▲9.3%
	16 紹介件数	338	233	338	45.1%	0.0%
	17 就職件数	65	69	74	▲5.8%	▲12.2%
18 充足数	71	69	78	2.9%	▲9.0%	
19 就職率(17/12 × 100)	17.5%	31.9%	18.5%	▲14.4p	▲1.0p	
20 充足率(18/14 × 100)	8.2%	8.6%	7.8%	▲0.4p	0.4p	
III パ ー ト タ イ ム	21 新規求職申込件数	225	141	213	59.6%	5.6%
	うち常用	223	141	209	58.2%	6.7%
	22 月間有効求職者数	1,151	1,139	1,295	1.1%	▲11.1%
	うち常用	1,143	1,130	1,287	1.2%	▲11.2%
	23 新規求人数	423	421	588	0.5%	▲28.1%
	うち常用	332	383	516	▲13.3%	▲35.7%
	24 月間有効求人数	1,281	1,241	1,528	3.2%	▲16.2%
	うち常用	1,133	1,137	1,424	▲0.4%	▲20.4%
	25 紹介件数	225	124	195	81.5%	15.4%
26 就職件数	53	63	57	▲15.9%	▲7.0%	
27 充足数	54	47	54	14.9%	0.0%	
28 就職率(26/21 × 100)	23.6%	44.7%	26.8%	▲21.1p	▲3.2p	
29 充足率(27/23 × 100)	12.8%	11.2%	9.2%	1.6p	3.6p	

※1 (全数) = (一般:パートタイム以外の常用及び臨時・季節) + (パートタイム:常用的及び臨時的パート)である。

※2 ▲は減少率(差)、pはポイントである。

# 産業別規模別新規求人状況

清水所

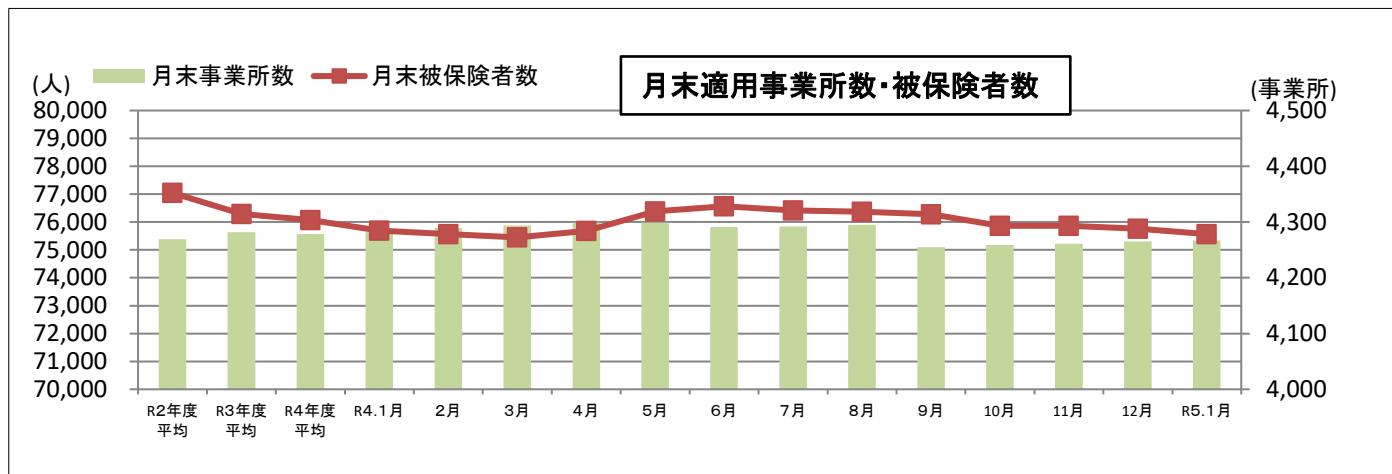
		新規求人数 (人)				(%)	
		令和5年1月		令和4年1月		前年同月比	
		全数(一般+パート)		全数(一般+パート)		全数(一般+パート)	
		常用計		常用計		常用計	
産業別	A,B 農,林,漁業(01~04)	4	4	0	0	-	-
	D 建設業(06~08)	148	143	148	144	0.0	▲ 0.7
	E 製造業(09~32)	178	162	235	225	▲ 24.3	▲ 28.0
	09 食料品製造業	38	38	53	52	▲ 28.3	▲ 26.9
	10 飲料・たばこ・飼料製造業	0	0	0	0	-	-
	14 パルプ・紙・紙加工品製造業	6	6	1	1	500.0	500.0
	15 印刷・同関連業	5	5	2	2	150.0	150.0
	16 化学工業	3	3	18	18	▲ 83.3	▲ 83.3
	18 プラスチック製品製造業(別掲を除く)	3	3	3	3	0.0	0.0
	23 非鉄金属製造業	6	6	4	4	50.0	50.0
	24 金属製品製造業	13	13	26	26	▲ 50.0	▲ 50.0
	25 はん用機械器具製造業	15	12	34	30	▲ 55.9	▲ 60.0
	26 生産用機械器具製造業	3	3	16	16	▲ 81.3	▲ 81.3
	27 業務用機械器具製造業	2	2	4	1	▲ 50.0	100.0
	28 電子部品・デバイス・電子回路製造業	10	10	12	12	▲ 16.7	▲ 16.7
	29 電気機械器具製造業	45	32	14	14	221.4	128.6
	31 輸送用機械器具製造業	20	20	30	30	▲ 33.3	▲ 33.3
	G 情報通信業(37~41)	3	3	6	6	▲ 50.0	▲ 50.0
	H 運輸業,郵便業(42~49)	158	80	106	93	49.1	▲ 14.0
	I 卸売業,小売業(50~61)	177	175	156	155	13.5	12.9
	50~55 卸売業	72	72	55	55	30.9	30.9
	56~61 小売業	105	103	101	100	4.0	3.0
	J 金融業,保険業(62~67)	14	0	8	1	75.0	-
	K 不動産業,物品賃貸業(68~70)	3	3	8	8	▲ 62.5	▲ 62.5
	L 学術研究,専門・技術サービス業(71~74)	17	13	25	23	▲ 32.0	▲ 43.5
	M 宿泊業,飲食サービス業(75~77)	33	33	18	18	83.3	83.3
	75 宿泊業	24	24	10	10	140.0	140.0
	76 飲食店	8	8	4	4	100.0	100.0
	N 生活関連サービス業,娯楽業(78~80)	2	2	20	20	▲ 90.0	▲ 90.0
O 教育,学習支援業(81,82)	42	40	27	17	55.6	135.3	
P 医療,福祉(83~85)	387	364	436	400	▲ 11.2	▲ 9.0	
83 医療業	148	147	178	167	▲ 16.9	▲ 12.0	
85 社会保険・社会福祉・介護事業	239	217	258	233	▲ 7.4	▲ 6.9	
R サービス業(他に分類されないもの)(88~96)	70	58	124	106	▲ 43.5	▲ 45.3	
91 職業紹介・労働者派遣業	15	5	9	1	66.7	400.0	
S,T 公務(他に分類されるものを除く)・その他(97,98,99)	40	40	262	261	▲ 84.7	▲ 84.7	
合計	1,287	1,121	1,587	1,482	▲ 18.9	▲ 24.4	
事業所規模別	29人以下	772	687	765	716	0.9	▲ 4.1
	30~99人	335	276	403	386	▲ 16.9	▲ 28.5
	100~299人	122	105	133	105	▲ 8.3	0.0
	300~499人	27	22	24	13	12.5	69.2
	500~999人	1	1	10	10	▲ 90.0	▲ 90.0
	1000人以上	30	30	252	252	▲ 88.1	▲ 88.1

※求人数の多い主要な産業を表記しているため、合計と内訳の数値は一致しない。

## 管内適用事業所・被保険者数の状況

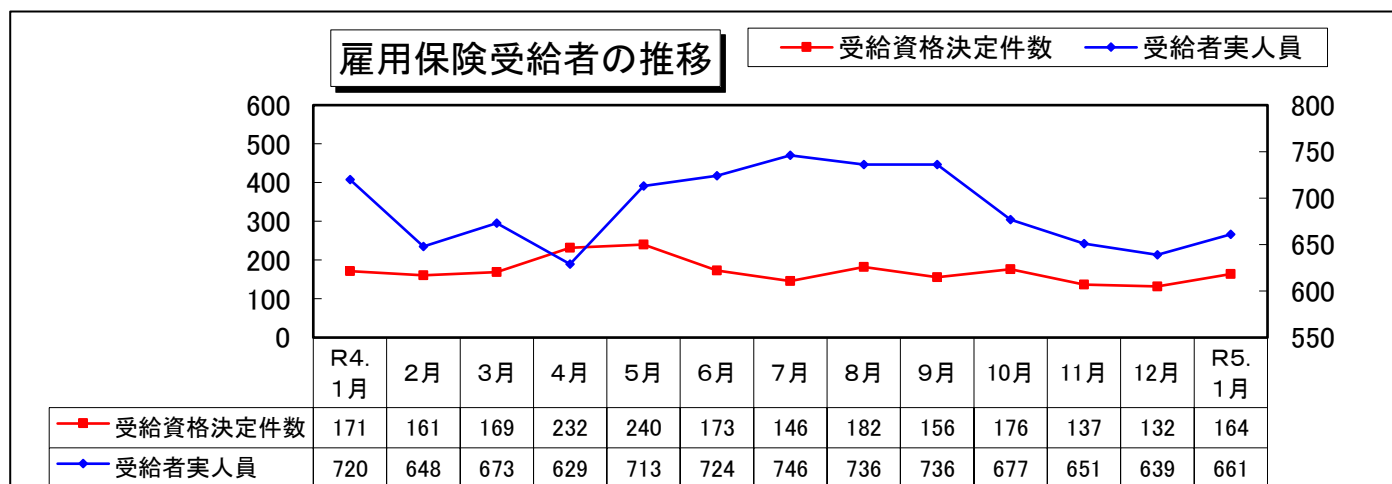
- ・ 1月末の適用事業所数は、4,267事業所となり、対前年同月比では0.4%の減少となった。
- ・ 1月末の雇用保険被保険者数は75,565人で、対前年同月比では0.2%の減少となった。

	R2年度 平均	R3年度 平均	R4年度 平均	R4.1月	2月	3月	4月	5月	6月	7月	8月	9月	10月	11月	12月	R5.1月
事業所	4,269	4,282	4,278	4,282	4,289	4,294	4,299	4,299	4,291	4,292	4,295	4,255	4,259	4,261	4,265	4,267
被保険者	77,045	76,288	76,074	75,696	75,569	75,449	75,676	76,379	76,563	76,420	76,367	76,280	75,862	75,864	75,765	75,565



## 雇用保険受給者の動き

- ・ 1月の受給資格決定件数は164件で、対前年同月比では4.1%の減少となった。
- ・ 1月の受給者実人員は661人で、対前年同月比では8.2%の減少となった。



- ・ 1月の受給者実人員のうち、特定受給資格者は138人で対前年同月比で5.3%の増加となった。  
\*「特定受給資格者」・・・倒産・解雇等事業主都合により退職を余儀なくされた者

