



静岡労働局 富士宮公共職業安定所 発表

令和5年1月31日

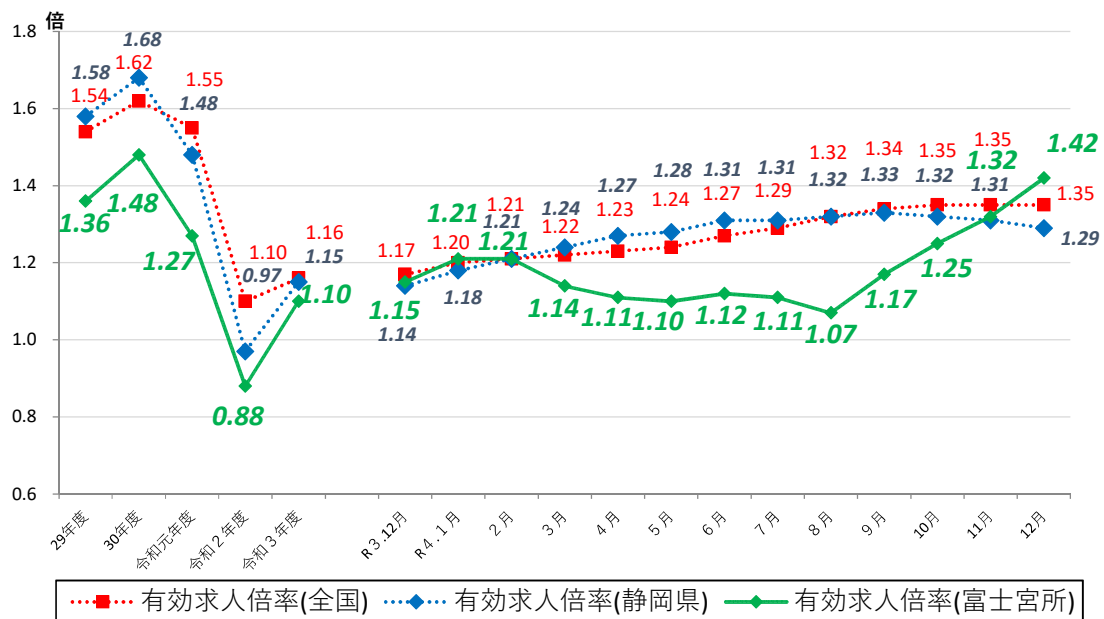
ハローワーク富士宮(富士宮公共職業安定所)

担当 所長 矢田 宏 樹  
調査担当 小 泉 基  
電話 0544-26-3128

## ハローワーク富士宮管内の労働市場の状況 【令和4年12月分】

◎有効求人倍率(実数値)は1.42倍になり、前年同月より0.27ポイント上回った。

### ◆有効求人倍率の推移



	R3.12	R4.1	R4.2	R4.3	R4.4	R4.5	R4.6	R4.7	R4.8	R4.9	R4.10	R4.11	R4.12
全国	1.17	1.20	1.21	1.22	1.23	1.24	1.27	1.29	1.32	1.34	1.35	1.35	1.35
静岡県	1.14	1.18	1.21	1.24	1.27	1.28	1.31	1.31	1.32	1.33	1.32	1.31	1.29
富士宮所	1.15	1.21	1.21	1.14	1.11	1.10	1.12	1.11	1.07	1.17	1.25	1.32	1.42

(注)「全国」「静岡県」の数値は季節調整済の数値、「富士宮所」は実数値である。

季節調整については、令和3年12月以前の数値については季節調整替えを行っている。

ハローワークインターネットサービスの機能拡充に伴い、令和3年9月以降の数値には、ハローワークに来所せず、オンライン上で求職登録した求職者数や、求職者がハローワークインターネットサービスの求人に直接応募した就職件数等が含まれている。

# 職業紹介関係主要指標

富士宮所

項目	年月	年月			対前月 増減率(差)	対前年同月 増減率(差)
		令和4年12月	令和4年11月	令和3年12月		
I 全 数	1 新規求職申込件数	283	350	294	▲ 19.1 %	▲ 3.7 %
	うち 常用	283	348	293	▲ 18.7 %	▲ 3.4 %
	2 月間有効求職者数	1,628	1,739	1,759	▲ 6.4 %	▲ 7.4 %
	うち 常用	1,622	1,733	1,756	▲ 6.4 %	▲ 7.6 %
	3 新規求人数	768	803	722	▲ 4.4 %	6.4 %
	うち 常用	729	691	647	5.5 %	12.7 %
	4 月間有効求人数	2,310	2,296	2,020	0.6 %	14.4 %
	うち 常用	2,071	1,998	1,802	3.7 %	14.9 %
	5 紹介件数	215	305	289	▲ 29.5 %	▲ 25.6 %
	6 就職件数	97	115	125	▲ 15.7 %	▲ 22.4 %
	7 充足数	81	111	103	▲ 27.0 %	▲ 21.4 %
8 新規求人倍率(3/1)	2.71 倍	2.29 倍	2.46 倍	0.42 p	0.25 p	
9 有効求人倍率(4/2)	1.42 倍	1.32 倍	1.15 倍	0.10 p	0.27 p	
10 就職率(6/1 × 100)	34.3 %	32.9 %	42.5 %	1.4 p	▲ 8.2 p	
11 充足率(7/3 × 100)	10.5 %	13.8 %	14.3 %	▲ 3.3 p	▲ 3.8 p	
II 一 般	12 新規求職申込件数	164	205	194	▲ 20.0 %	▲ 15.5 %
	うち 常用	164	205	193	▲ 20.0 %	▲ 15.0 %
	13 月間有効求職者数	919	968	1,066	▲ 5.1 %	▲ 13.8 %
	うち 常用	918	967	1,065	▲ 5.1 %	▲ 13.8 %
	14 新規求人数	545	524	478	4.0 %	14.0 %
	うち 常用	528	479	448	10.2 %	17.9 %
	15 月間有効求人数	1,542	1,471	1,317	4.8 %	17.1 %
	うち 常用	1,443	1,341	1,226	7.6 %	17.7 %
	16 紹介件数	154	190	180	▲ 18.9 %	▲ 14.4 %
	17 就職件数	52	62	71	▲ 16.1 %	▲ 26.8 %
18 充足数	48	59	58	▲ 18.6 %	▲ 17.2 %	
19 就職率(17/12 × 100)	31.7 %	30.2 %	36.6 %	1.5 p	▲ 4.9 p	
20 充足率(18/14 × 100)	8.8 %	11.3 %	12.1 %	▲ 2.5 p	▲ 3.3 p	
III パ ー ト タ イ ム	21 新規求職申込件数	119	145	100	▲ 17.9 %	19.0 %
	うち 常用	119	143	100	▲ 16.8 %	19.0 %
	22 月間有効求職者数	709	771	693	▲ 8.0 %	2.3 %
	うち 常用	704	766	691	▲ 8.1 %	1.9 %
	23 新規求人数	223	279	244	▲ 20.1 %	▲ 8.6 %
	うち 常用	201	212	199	▲ 5.2 %	1.0 %
	24 月間有効求人数	768	825	703	▲ 6.9 %	9.2 %
	うち 常用	628	657	576	▲ 4.4 %	9.0 %
	25 紹介件数	61	115	109	▲ 47.0 %	▲ 44.0 %
	26 就職件数	45	53	54	▲ 15.1 %	▲ 16.7 %
27 充足数	33	52	45	▲ 36.5 %	▲ 26.7 %	
28 就職率(26/21 × 100)	37.8 %	36.6 %	54.0 %	1.2 p	▲ 16.2 p	
29 充足率(27/23 × 100)	14.8 %	18.6 %	18.4 %	▲ 3.8 p	▲ 3.6 p	

※1 (全数) = (一般:パートタイム以外の常用及び臨時・季節) + (パートタイム:常用的及び臨時的パート)である。

※2 ▲は減少率(差)、pはポイントである。

# 産業別規模別新規求人状況

富士宮所

		新規求人人数 (人)				(%)	
		令和4年12月		令和3年12月		前年同月比	
		全数(一般+パート)		全数(一般+パート)		全数(一般+パート)	
			常用計		常用計		常用計
産業別	A,B 農林漁業(01~04)	17	17	6	6	183.3	183.3
	D 建設業(06~08)	62	62	75	75	▲ 17.3	▲ 17.3
	E 製造業(09~32)	255	229	196	183	30.1	25.1
	09 食料品製造業	26	23	16	11	62.5	109.1
	10 飲料・たばこ・飼料製造業	0	0	1	0	-	-
	14 パルプ・紙・紙加工品製造業	70	65	43	40	62.8	62.5
	15 印刷・同関連業	5	5	2	2	150.0	150.0
	16 化学工業	36	22	34	31	5.9	▲ 29.0
	18 プラスチック製品製造業(別掲を除く)	0	0	1	1	-	-
	23 非鉄金属製造業	4	4	0	0	-	-
	24 金属製品製造業	20	19	17	17	17.6	11.8
	25 はん用機械器具製造業	21	21	16	16	31.3	31.3
	26 生産用機械器具製造業	12	12	10	10	20.0	20.0
	27 業務用機械器具製造業	6	6	10	10	▲ 40.0	▲ 40.0
	28 電子部品・デバイス・電子回路製造業	0	0	0	0	-	-
	29 電気機械器具製造業	16	13	12	11	33.3	18.2
	31 輸送用機械器具製造業	36	36	29	29	24.1	24.1
	G 情報通信業(37~41)	0	0	0	0	-	-
	H 運輸業,郵便業(42~49)	22	22	71	28	▲ 69.0	▲ 21.4
	I 卸売業,小売業(50~61)	29	26	49	45	▲ 40.8	▲ 42.2
	50~55 卸売業	14	11	21	18	▲ 33.3	▲ 38.9
	56~61 小売業	15	15	28	27	▲ 46.4	▲ 44.4
	J 金融業,保険業(62~67)	3	3	1	1	200.0	200.0
	K 不動産業,物品賃貸業(68~70)	3	3	0	0	-	-
	L 学術研究,専門・技術サービス業(71~74)	13	13	21	21	▲ 38.1	▲ 38.1
	M 宿泊業,飲食サービス業(75~77)	15	15	12	12	25.0	25.0
	75 宿泊業	11	11	5	5	120.0	120.0
	76 飲食店	4	4	7	7	▲ 42.9	▲ 42.9
	N 生活関連サービス業,娯楽業(78~80)	26	26	29	29	▲ 10.3	▲ 10.3
O 教育,学習支援業(81,82)	6	6	4	4	50.0	50.0	
P 医療,福祉(83~85)	174	170	153	149	13.7	14.1	
83 医療業	56	56	40	38	40.0	47.4	
85 社会保険・社会福祉・介護事業	118	114	113	111	4.4	2.7	
R サービス業(他に分類されないもの)(88~96)	135	130	97	89	39.2	46.1	
91 職業紹介・労働者派遣業	101	97	70	65	44.3	49.2	
S,T 公務(他に分類されるものを除く)・その他(97,98,99)	4	3	4	1	0.0	200.0	
合計	768	729	722	647	6.4	12.7	
事業所規模別	29人以下	415	409	408	383	1.7	6.8
	30~99人	188	165	167	135	12.6	22.2
	100~299人	112	102	108	91	3.7	12.1
	300~499人	45	45	19	19	136.8	136.8
	500~999人	7	7	19	18	▲ 63.2	▲ 61.1
	1000人以上	1	1	1	1	0.0	0.0

※求人数の多い主要な産業を表記しているため、合計と内訳の数値は一致しない。

12月の有効求人倍率は1.42倍となり、前年同月より0.27ポイント上回った。

—— 職業安定業務月報 ——

管内における求人・求職・就職状況は次のとおりです。

1. 労働市場の概況（学卒を除き、パートタイムを含む。）

(1) 求 人

新規求人数は768人で、前年同月比6.4%増加した。これを一般・パート別に前年同月と比較すると、一般は545人で14.0%の増加、パートは223人で8.6%の減少となった。月間有効求人数は2,310人で、対前年同月比14.4%増加した。

(2) 求 職

新規求職申込件数は283件で、対前年同月比3.7%減少した。これを一般・パート別に前年同月と比較すると、一般は164件で15.5%の減少、パートは119件で19.0%の増加となった。月間有効求職者数は1,628人で、対前年同月比7.4%減少した。

(3) 就 職

就職件数は97件で対前年同月比22.4%減少した。就職率は34.3%で対前年同月比8.2ポイント下回った。これを一般・パート別に前年同月と比較すると、一般の就職件数は52件で26.8%の減少となった。就職率は31.7%で4.9ポイント下回った。また、パートの就職件数は45件で、対前年同月比16.7%の減少となった。就職率は37.8%で16.2ポイント下回った。

なお、常用就職件数は91件で対前年同月比19.5%減少した。

2. 産業別新規求人状況（学卒を除く。）

新規求人数の対前年同月比を産業別にみると、製造業（30.1%増）、サービス業（39.2%増）、医療・福祉（13.7%増）は増加した。建設業（17.3%減）、卸売業・小売業（40.8%減）は減少した。

有効求人倍率の推移（単位：倍）

区分	令和 2年度 平均	令和 3年度 平均	R3/12	R4/1	2	3	4	5	6	7	8	9	10	11	12
富士宮	0.88	1.10	1.15	1.21	1.21	1.14	1.11	1.10	1.12	1.11	1.07	1.17	1.25	1.32	1.42
静岡県	0.97	1.15	1.14	1.18	1.21	1.24	1.27	1.28	1.31	1.31	1.32	1.33	1.32	1.31	1.29
全国	1.10	1.16	1.17	1.20	1.21	1.22	1.23	1.24	1.27	1.29	1.32	1.34	1.35	1.35	1.35

(注)静岡県・全国の月別の倍率は季節調整済の数値である。毎年一度、年末に季節調整値替えを行っており、過去の数値は遡って改訂されている。