



静岡労働局 掛川公共職業安定所 発表

令和5年1月31日

担当

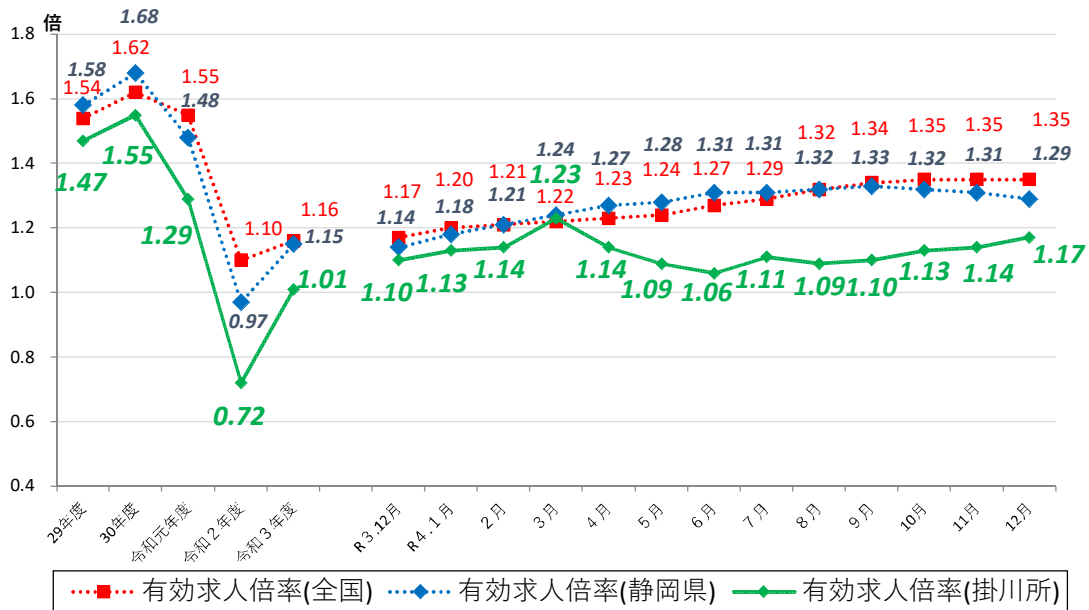
ハローワーク掛川(掛川公共職業安定所)

所長 松井和仁
担当 藪崎健夫
電話 0537-22-4185

ハローワーク掛川管内の労働市場の状況 【令和4年12月分】

◎有効求人倍率(実数値)は、1.17倍となり、前年同月比では、0.07ポイント上回った。

◆有効求人倍率の推移



	R3.12	R4.1	R4.2	R4.3	R4.4	R4.5	R4.6	R4.7	R4.8	R4.9	R4.10	R4.11	R4.12
全国	1.17	1.20	1.21	1.22	1.23	1.24	1.27	1.29	1.32	1.34	1.35	1.35	1.35
静岡県	1.14	1.18	1.21	1.24	1.27	1.28	1.31	1.31	1.32	1.33	1.32	1.31	1.29
掛川所	1.10	1.13	1.14	1.23	1.14	1.09	1.06	1.11	1.09	1.10	1.13	1.14	1.17

(注)「全国」「静岡県」の数値は季節調整済の数値、「掛川所」は実数値である。

季節調整については、令和3年12月以前の数値については季節調整替えを行っている。

ハローワークインターネットサービスの機能拡充に伴い、令和3年9月以降の数値には、ハローワークに来所せず、オンライン上で求職登録した求職者数や、求職者がハローワークインターネットサービスの求人に直接応募した就職件数等が含まれている。

職業紹介関係主要指標

掛川所

項目	年月	年月			対前月 増減率(差)	対前年同月 増減率(差)
		令和4年12月	令和4年11月	令和3年12月		
全数	1 新規求職申込件数	406	494	418	▲ 17.8 %	▲ 2.9 %
	うち 常用	405	492	417	▲ 17.7 %	▲ 2.9 %
	2 月間有効求職者数	2,743	2,917	2,984	▲ 6.0 %	▲ 8.1 %
	うち 常用	2,729	2,904	2,972	▲ 6.0 %	▲ 8.2 %
	3 新規求人数	1,001	1,103	1,051	▲ 9.2 %	▲ 4.8 %
	うち 常用	903	1,010	948	▲ 10.6 %	▲ 4.7 %
	4 月間有効求人数	3,205	3,338	3,274	▲ 4.0 %	▲ 2.1 %
	うち 常用	2,962	3,086	2,940	▲ 4.0 %	0.7 %
	5 紹介件数	385	415	443	▲ 7.2 %	▲ 13.1 %
	6 就職件数	139	130	152	6.9 %	▲ 8.6 %
	7 充足数	130	127	127	2.4 %	2.4 %
8 新規求人倍率(3/1)	2.47 倍	2.23 倍	2.51 倍	0.24 p	▲ 0.04 p	
9 有効求人倍率(4/2)	1.17 倍	1.14 倍	1.10 倍	0.03 p	0.07 p	
10 就職率(6/1 × 100)	34.2 %	26.3 %	36.4 %	7.9 p	▲ 2.2 p	
11 充足率(7/3 × 100)	13.0 %	11.5 %	12.1 %	1.5 p	0.9 p	
一般	12 新規求職申込件数	276	323	278	▲ 14.6 %	▲ 0.7 %
	うち 常用	276	323	278	▲ 14.6 %	▲ 0.7 %
	13 月間有効求職者数	1,667	1,771	1,760	▲ 5.9 %	▲ 5.3 %
	うち 常用	1,659	1,763	1,754	▲ 5.9 %	▲ 5.4 %
	14 新規求人数	656	652	695	0.6 %	▲ 5.6 %
	うち 常用	602	600	625	0.3 %	▲ 3.7 %
	15 月間有効求人数	1,981	2,060	2,139	▲ 3.8 %	▲ 7.4 %
	うち 常用	1,848	1,902	1,890	▲ 2.8 %	▲ 2.2 %
	16 紹介件数	235	241	290	▲ 2.5 %	▲ 19.0 %
	17 就職件数	71	61	77	16.4 %	▲ 7.8 %
18 充足数	63	63	70	0.0 %	▲ 10.0 %	
19 就職率(17/12 × 100)	25.7 %	18.9 %	27.7 %	6.8 p	▲ 2.0 p	
20 充足率(18/14 × 100)	9.6 %	9.7 %	10.1 %	▲ 0.1 p	▲ 0.5 p	
パートタイム	21 新規求職申込件数	130	171	140	▲ 24.0 %	▲ 7.1 %
	うち 常用	129	169	139	▲ 23.7 %	▲ 7.2 %
	22 月間有効求職者数	1,076	1,146	1,224	▲ 6.1 %	▲ 12.1 %
	うち 常用	1,070	1,141	1,218	▲ 6.2 %	▲ 12.2 %
	23 新規求人数	345	451	356	▲ 23.5 %	▲ 3.1 %
	うち 常用	301	410	323	▲ 26.6 %	▲ 6.8 %
	24 月間有効求人数	1,224	1,278	1,135	▲ 4.2 %	7.8 %
	うち 常用	1,114	1,184	1,050	▲ 5.9 %	6.1 %
	25 紹介件数	150	174	153	▲ 13.8 %	▲ 2.0 %
26 就職件数	68	69	75	▲ 1.4 %	▲ 9.3 %	
27 充足数	67	64	57	4.7 %	17.5 %	
28 就職率(26/21 × 100)	52.3 %	40.4 %	53.6 %	11.9 p	▲ 1.3 p	
29 充足率(27/23 × 100)	19.4 %	14.2 %	16.0 %	5.2 p	3.4 p	

※1 (全数) = (一般:パートタイム以外の常用及び臨時・季節) + (パートタイム: 常用的及び臨時的パート)である。

※2 ▲は減少率(差)、pはポイントである。

産業別規模別新規求人状況

掛川所

		新規求人数 (人)				(%)	
		令和4年12月		令和3年12月		前年同月比	
		全数(一般+パート)		全数(一般+パート)		全数(一般+パート)	
		常用計		常用計		常用計	
産業別	A,B 農林漁業(01~04)	16	16	27	27	▲ 40.7	▲ 40.7
	D 建設業(06~08)	139	139	130	130	6.9	6.9
	E 製造業(09~32)	335	301	367	341	▲ 8.7	▲ 11.7
	09 食料品製造業	4	4	33	33	▲ 87.9	▲ 87.9
	10 飲料・たばこ・飼料製造業	20	20	23	23	▲ 13.0	▲ 13.0
	14 パルプ・紙・紙加工品製造業	34	9	31	9	9.7	0.0
	15 印刷・同関連業	0	0	1	1	-	-
	16 化学工業	26	24	15	15	73.3	60.0
	18 プラスチック製品製造業(別掲を除く)	21	19	37	37	▲ 43.2	▲ 48.6
	23 非鉄金属製造業	6	6	7	7	▲ 14.3	▲ 14.3
	24 金属製品製造業	23	22	35	35	▲ 34.3	▲ 37.1
	25 はん用機械器具製造業	31	29	51	49	▲ 39.2	▲ 40.8
	26 生産用機械器具製造業	10	10	9	9	11.1	11.1
	27 業務用機械器具製造業	1	1	2	1	▲ 50.0	0.0
	28 電子部品・デバイス・電子回路製造業	6	6	6	6	0.0	0.0
	29 電気機械器具製造業	31	30	21	21	47.6	42.9
	31 輸送用機械器具製造業	58	58	58	57	0.0	1.8
	G 情報通信業(37~41)	2	2	4	4	▲ 50.0	▲ 50.0
	H 運輸業,郵便業(42~49)	60	60	71	69	▲ 15.5	▲ 13.0
	I 卸売業,小売業(50~61)	57	55	74	63	▲ 23.0	▲ 12.7
	50~55 卸売業	24	22	33	33	▲ 27.3	▲ 33.3
	56~61 小売業	33	33	41	30	▲ 19.5	10.0
	J 金融業,保険業(62~67)	4	4	3	3	33.3	33.3
	K 不動産業,物品賃貸業(68~70)	7	7	8	8	▲ 12.5	▲ 12.5
	L 学術研究,専門・技術サービス業(71~74)	8	8	3	3	166.7	166.7
	M 宿泊業,飲食サービス業(75~77)	48	48	23	23	108.7	108.7
	75 宿泊業	27	27	8	8	237.5	237.5
	76 飲食店	21	21	15	15	40.0	40.0
	N 生活関連サービス業,娯楽業(78~80)	9	9	15	14	▲ 40.0	▲ 35.7
O 教育,学習支援業(81,82)	6	5	3	1	100.0	400.0	
P 医療,福祉(83~85)	223	196	173	173	28.9	13.3	
83 医療業	75	70	49	49	53.1	42.9	
85 社会保険・社会福祉・介護事業	148	126	124	124	19.4	1.6	
R サービス業(他に分類されないもの)(88~96)	67	46	124	78	▲ 46.0	▲ 41.0	
91 職業紹介・労働者派遣業	22	1	52	10	▲ 57.7	▲ 90.0	
S,T 公務(他に分類されるものを除く)・その他(97,98,99)	16	3	19	8	▲ 15.8	▲ 62.5	
合計	1,001	903	1,051	948	▲ 4.8	▲ 4.7	
事業所規模別	29人以下	557	503	615	553	▲ 9.4	▲ 9.0
	30~99人	243	209	271	236	▲ 10.3	▲ 11.4
	100~299人	135	132	127	121	6.3	9.1
	300~499人	25	25	11	11	127.3	127.3
	500~999人	29	29	25	25	16.0	16.0
	1000人以上	12	5	2	2	500.0	150.0

※求人数の多い主要な産業を表記しているため、合計と内訳の数値は一致しない。

【管内の求人・求職の状況】

- 有効求人数は、3,205人(前月比4.0%減少)となり、前年同月比では2.1%減少。
- 新規求人数は、1,001人(前月比9.2%減少)となり、前年同月比では4.8%減少。
- 有効求職者数は、2,743人(前月比6.0%減少)となり、前年同月比では8.1%減少。
- 新規求職者数は、406人(前月比17.8%減少)となり、前年同月比では2.9%減少。

【産業別の新規求人の状況】 〈全体 → 1,001人で前年同月比 4.8%減少〉

- 製造業→335人で前年同月比 32人(▲8.7%)減少。
 - ※プラスチック製造業21人で前年同月比 16人(▲43.2%)減少している。
 - ※はんよう機械器具製造業31人で前年同月比 20人(▲39.2%)減少している。
- 卸売業・小売業→57人で前年同月比17人(▲23.0%)減少。
- 宿泊業・飲食サービス業→48人で前年同月比25人(108.7%)増加。
 - ※宿泊業27人で前年同月比19人(237.5%)増加している。
 - ※飲食店21人で前年同月比6人(40.0%)増加している。
- 医療・福祉→223人で前年同月比50人(28.9%)増加。
 - ※社会保険・社会福祉・介護事業148人で前年同月比24人(19.4%)増加している。
- サービス業→67人で前年同月比57人(▲46.0%)減少。
 - ※職業紹介・労働者派遣業22人で前年同月比30人(▲57.7%)減少している。

【規模別の新規求人の状況】 〈全体 → 1,001人で前年同月比 4.8%減少〉

- 29人以下規模 → 557人で前年同月比 58人(▲9.4%)減少。
- 30人～99人規模 → 243人で前年同月比 28人(▲10.3%)減少。
- 100人～299人規模 → 135人で前年同月比 8人(6.3%)増加。
- 300人以上規模 → 66人で前年同月比 28人(73.7%)増加。

【雇用保険受給者への支給状況】

- 支給総額 → 約7000万円

〈ハローワーク掛川管内（掛川市、菊川市、御前崎市）〉