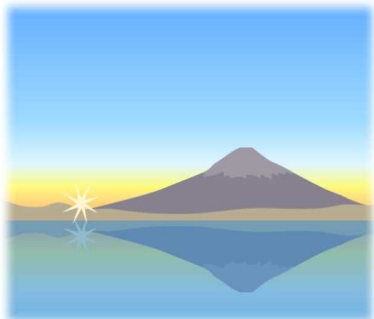


令和4年12月号

ハローワーク富士宮



あなたとチャレンジ ～地域に根ざしたハローワーク～

富士宮公共職業安定所
電話 0544-26-3128
FAX 0544-23-9401

ハローワーク富士宮の活動紹介

ハローワーク富士・富士宮・鯉沢合同就職面接会を開催しました。

ハローワーク富士宮では、管内企業の人材確保及び管内求職者の就職促進対策として、
ハローワーク富士及び山梨県のハローワーク鯉沢と合同で、
広域な合同就職説明会を開催しました。

●開催日・開催場所

令和4年12月9日（金） 富士宮市民文化会館 小ホール

●内容

ハローワーク合同就職説明会

- ・参加企業ごとにブースを設け、求職者の方との個別面談
（募集内容や労働条件に関する説明、相談等についての面談）を実施
- ・ハローワークの相談コーナーを設置

●参加数

参加企業 15社

参加人数 49名

詳しくは、ハローワーク富士宮までお問い合わせください。

労働市場の概況（令和4年10月分）

（1）求人

新規求人数は809人で、前年同月比36.2%増加した。これを一般・パート別に前年同月と比較すると、一般は514人で38.2%の増加、パートは295人で32.9%の増加となった。月間有効求人数は2,233人で、対前年同月比14.6%増加した。

（2）求職

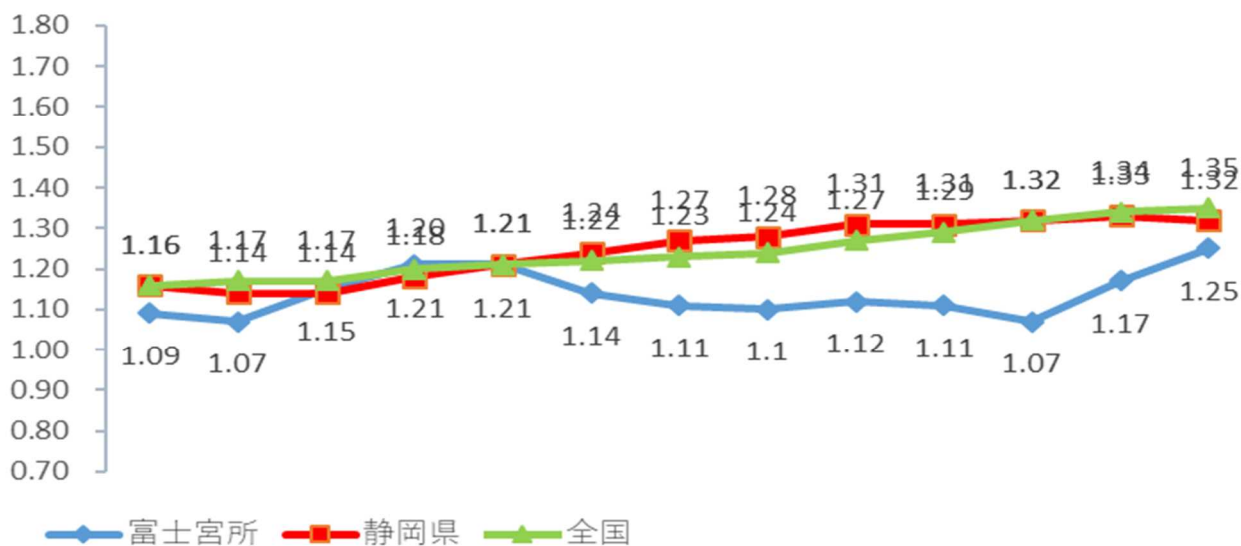
新規求職申込件数は337件で、対前年同月比10.1%減少した。これを一般・パート別に前年同月と比較すると、一般は205件で17.3%の減少、パートは132件で3.9%の増加となった。月間有効求職者数は1,785人で、対前年同月比0.1%増加した。

（3）就職

就職件数は95件で対前年同月比8.7%減少した。就職率は28.2%で対前年同月比0.5ポイント上回った。これを一般・パート別に前年同月と比較すると、一般の就職件数は54件で11.5%の減少となった。就職率は26.3%で1.7ポイント上回った。また、パートの就職件数は41件で、対前年同月比4.7%の減少となった。就職率は31.1%で2.8ポイント下回った。

なお、常用就職件数は89件で対前年同月比9.2%減少した。

有効求人倍率の推移



	R3 10月	11月	12月	R4 1月	2月	3月	4月	5月	6月	7月	8月	9月	10月
富士宮所	1.09	1.07	1.15	1.21	1.21	1.14	1.11	1.1	1.12	1.11	1.07	1.17	1.25
静岡県	1.16	1.14	1.14	1.18	1.21	1.24	1.27	1.28	1.31	1.31	1.32	1.33	1.32
全国	1.16	1.17	1.17	1.20	1.21	1.22	1.23	1.24	1.27	1.29	1.32	1.34	1.35

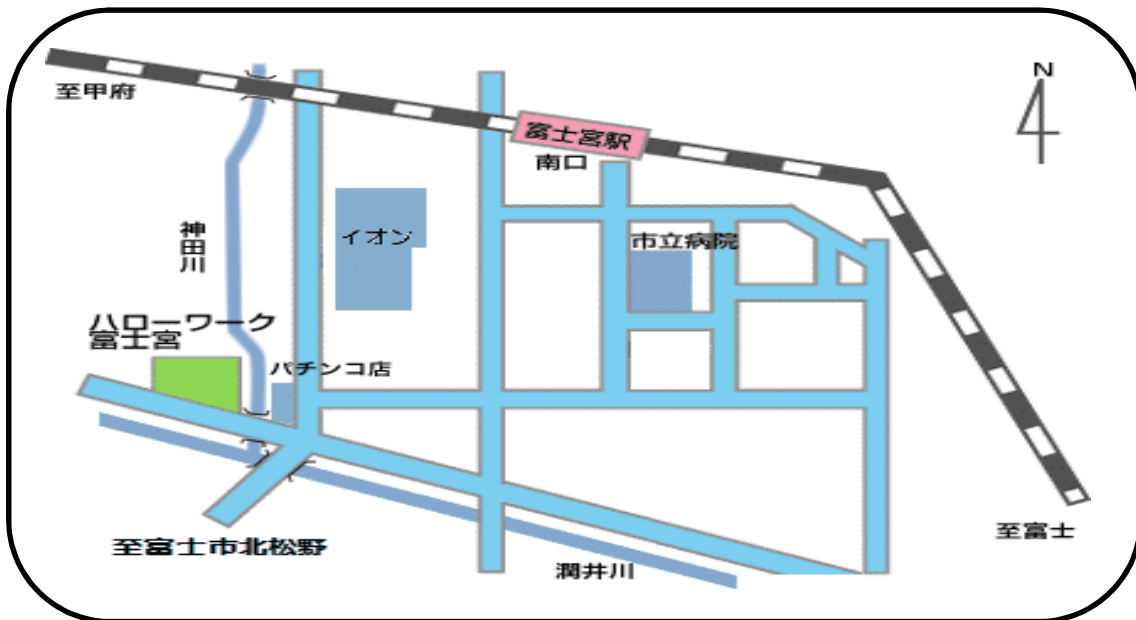
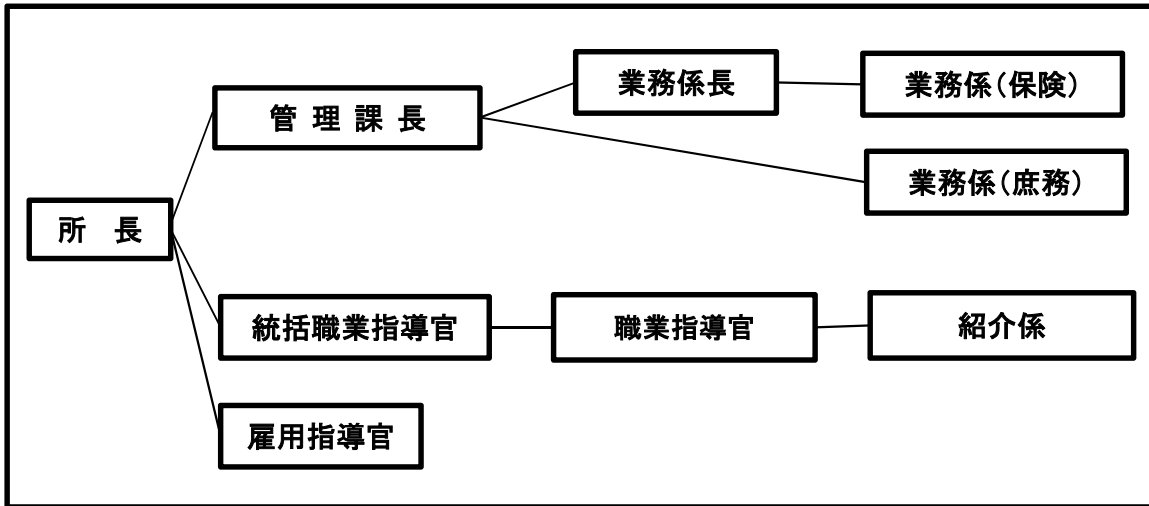
※静岡県及び全国の倍率は季節調整値

職業別常用職業紹介状況

(令和4年10月)

職業	新規求職申込件数				新規求人数				新規求人倍率 (倍)
	構成比 (%)	常用		構成比 (%)	常用				
		フルタイム	パート		フルタイム	パート			
管理的職業	0	0.0	0	0	0	0.0	0	0	-
専門的・技術的職業	19	5.6	12	7	112	15.5	81	31	5.89
事務的職業	52	15.4	40	12	48	6.6	36	12	0.92
販売の職業	10	3.0	7	3	28	3.9	16	12	2.80
サービスの職業	24	7.1	12	12	104	14.4	39	65	4.33
保安の職業	2	0.6	2	0	10	1.4	0	10	5.00
農林漁業の職業	1	0.3	1	0	11	1.5	1	10	11.00
生産工程の職業	32	9.5	23	9	251	34.8	206	45	7.84
輸送・機械運転の職業	22	6.5	17	5	42	5.8	34	8	1.91
建設・採掘の職業	2	0.6	2	0	12	1.7	10	2	6.00
運搬・清掃・包装等の職業	61	18.1	34	27	104	14.4	48	56	1.70
分類不能の職業	112	33.2	55	57	0	0.0	0	0	-
職業計	337	100.0	205	132	722	100.0	471	251	2.14
職業	月間有効求職者数				月間有効求人数				有効求人倍率 (倍)
	構成比 (%)	常用		構成比 (%)	常用				
		フルタイム	パート		フルタイム	パート			
管理的職業	4	0.2	3	1	0	0.0	0	0	-
専門的・技術的職業	124	7.0	81	43	275	13.7	188	87	2.22
事務的職業	273	15.4	182	91	167	8.3	121	46	0.61
販売の職業	54	3.0	30	24	89	4.4	61	28	1.65
サービスの職業	129	7.3	63	66	333	16.6	150	183	2.58
保安の職業	9	0.5	5	4	21	1.0	4	17	2.33
農林漁業の職業	17	1.0	9	8	36	1.8	15	21	2.12
生産工程の職業	179	10.1	131	48	640	31.9	525	115	3.58
輸送・機械運転の職業	75	4.2	53	22	121	6.0	91	30	1.61
建設・採掘の職業	13	0.7	13	0	103	5.1	98	5	7.92
運搬・清掃・包装等の職業	377	21.2	152	225	223	11.1	102	121	0.59
分類不能の職業	523	29.4	278	245	0	0.0	0	0	-
職業計	1,777	100.0	1,000	777	2,008	100.0	1,355	653	1.13

●組織図



富士宮公共職業安定所
所在地
 〒418-0031
 富士宮市神田川町14-3
 電話 0544-26-3128
 FAX 0544-23-9401

交通機関
 JR富士宮駅から徒歩15分

開庁時間
 平日 8時30分から17時15分

休日
 土曜・日曜・祝日・年末年始(12月29日～1月3日)