



静岡労働局 清水公共職業安定所 発表

令和4年12月27日

ハローワーク清水(清水公共職業安定所)

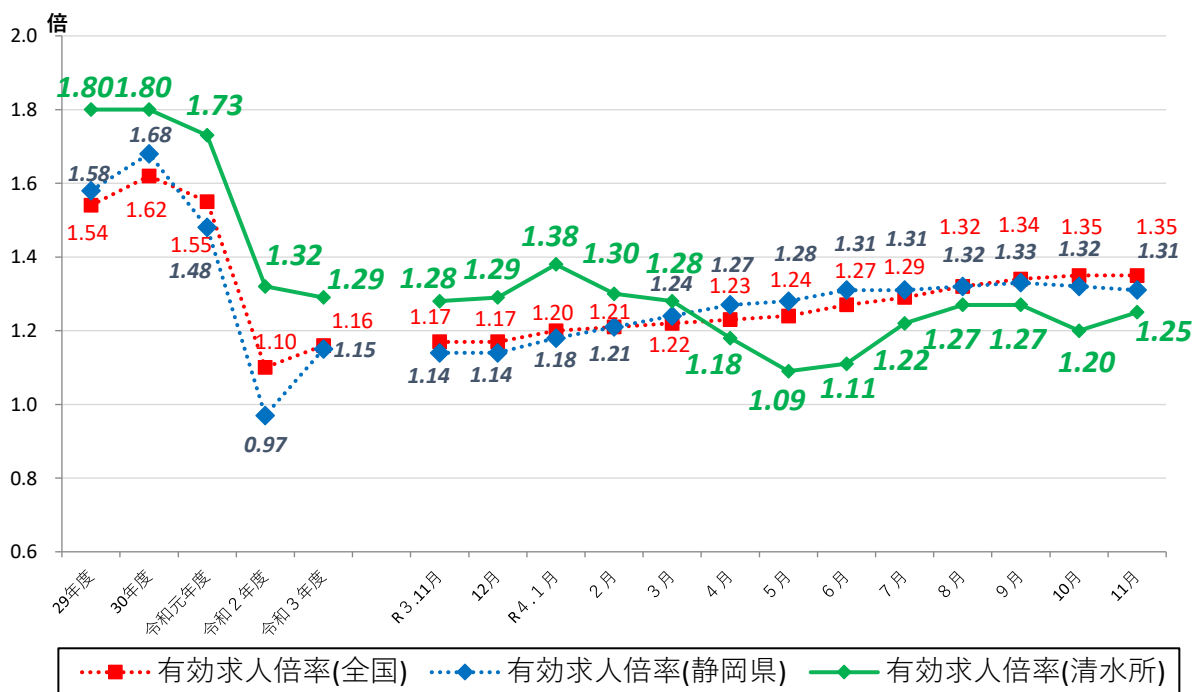
担当

所長 柴山 明 範
担当 飯塚 哲
電話 054-351-8607

ハローワーク清水管内の労働市場の状況 【令和4年11月分】

- ◎有効求人倍率(実数値)は、1.25倍となり、前年同月比では、0.03ポイント下回った。
- ◎新規求人倍率(実数値)は、2.62倍となり、前年同月比では、0.50ポイント下回った。

◆有効求人倍率の推移



	R3.11	R3.12	R4.1	R4.2	R4.3	R4.4	R4.5	R4.6	R4.7	R4.8	R4.9	R4.10	R4.11
全国	1.17	1.17	1.20	1.21	1.22	1.23	1.24	1.27	1.29	1.32	1.34	1.35	1.35
静岡県	1.14	1.14	1.18	1.21	1.24	1.27	1.28	1.31	1.31	1.32	1.33	1.32	1.31
清水所	1.28	1.29	1.38	1.30	1.28	1.18	1.09	1.11	1.22	1.27	1.27	1.20	1.25

(注)「全国」「静岡県」の数値は季節調整済の数値、「清水所」は実数値である。
 季節調整については、令和3年12月以前の数値については季節調整替えを行っている。
 ハローワークインターネットサービスの機能拡充に伴い、令和3年9月以降の数値には、ハローワークに来所せず、オンライン上で求職登録した求職者数や、求職者がハローワークインターネットサービスの求人へ直接応募した就職件数等が含まれている。

職業紹介関係主要指標

清水所

項目	年月	年月			対前月 増減率(差)	対前年同月 増減率(差)
		令和4年11月	令和4年10月	令和3年11月		
I 全 数	1 新規求職申込件数	516	568	510	▲ 9.2 %	1.2 %
	うち 常用	513	565	509	▲ 9.2 %	0.8 %
	2 月間有効求職者数	2,859	2,920	3,206	▲ 2.1 %	▲ 10.8 %
	うち 常用	2,844	2,907	3,198	▲ 2.2 %	▲ 11.1 %
	3 新規求人数	1,351	1,203	1,590	12.3 %	▲ 15.0 %
	うち 常用	1,296	1,131	1,507	14.6 %	▲ 14.0 %
	4 月間有効求人数	3,582	3,517	4,095	1.8 %	▲ 12.5 %
	うち 常用	3,423	3,358	3,918	1.9 %	▲ 12.6 %
	5 紹介件数	455	473	525	▲ 3.8 %	▲ 13.3 %
	6 就職件数	135	156	163	▲ 13.5 %	▲ 17.2 %
	7 充足数	117	154	153	▲ 24.0 %	▲ 23.5 %
8 新規求人倍率(3/1)	2.62 倍	2.12 倍	3.12 倍	0.50 p	▲ 0.50 p	
9 有効求人倍率(4/2)	1.25 倍	1.20 倍	1.28 倍	0.05 p	▲ 0.03 p	
10 就職率(6/1 × 100)	26.2 %	27.5 %	32.0 %	▲ 1.3 p	▲ 5.8 p	
11 充足率(7/3 × 100)	8.7 %	12.8 %	9.6 %	▲ 4.1 p	▲ 0.9 p	
II 一 般	12 新規求職申込件数	314	357	322	▲ 12.0 %	▲ 2.5 %
	うち 常用	314	355	321	▲ 11.5 %	▲ 2.2 %
	13 月間有効求職者数	1,671	1,737	1,807	▲ 3.8 %	▲ 7.5 %
	うち 常用	1,666	1,731	1,804	▲ 3.8 %	▲ 7.6 %
	14 新規求人数	892	792	853	12.6 %	4.6 %
	うち 常用	862	756	830	14.0 %	3.9 %
	15 月間有効求人数	2,337	2,281	2,421	2.5 %	▲ 3.5 %
	うち 常用	2,254	2,193	2,342	2.8 %	▲ 3.8 %
	16 紹介件数	299	305	339	▲ 2.0 %	▲ 11.8 %
	17 就職件数	83	86	103	▲ 3.5 %	▲ 19.4 %
18 充足数	70	91	99	▲ 23.1 %	▲ 29.3 %	
19 就職率(17/12 × 100)	26.4 %	24.1 %	32.0 %	2.3 p	▲ 5.6 p	
20 充足率(18/14 × 100)	7.8 %	11.5 %	11.6 %	▲ 3.7 p	▲ 3.8 p	
III パ ー ト タ イ ム	21 新規求職申込件数	202	211	188	▲ 4.3 %	7.4 %
	うち 常用	199	210	188	▲ 5.2 %	5.9 %
	22 月間有効求職者数	1,188	1,183	1,399	0.4 %	▲ 15.1 %
	うち 常用	1,178	1,176	1,394	0.2 %	▲ 15.5 %
	23 新規求人数	459	411	737	11.7 %	▲ 37.7 %
	うち 常用	434	375	677	15.7 %	▲ 35.9 %
	24 月間有効求人数	1,245	1,236	1,674	0.7 %	▲ 25.6 %
	うち 常用	1,169	1,165	1,576	0.3 %	▲ 25.8 %
	25 紹介件数	156	168	186	▲ 7.1 %	▲ 16.1 %
26 就職件数	52	70	60	▲ 25.7 %	▲ 13.3 %	
27 充足数	47	63	54	▲ 25.4 %	▲ 13.0 %	
28 就職率(26/21 × 100)	25.7 %	33.2 %	31.9 %	▲ 7.5 p	▲ 6.2 p	
29 充足率(27/23 × 100)	10.2 %	15.3 %	7.3 %	▲ 5.1 p	2.9 p	

※1 (全数) = (一般:パートタイム以外の常用及び臨時・季節) + (パートタイム:常用的及び臨時的パート)である。

※2 ▲は減少率(差)、pはポイントである。

産業別規模別新規求人状況

清水所

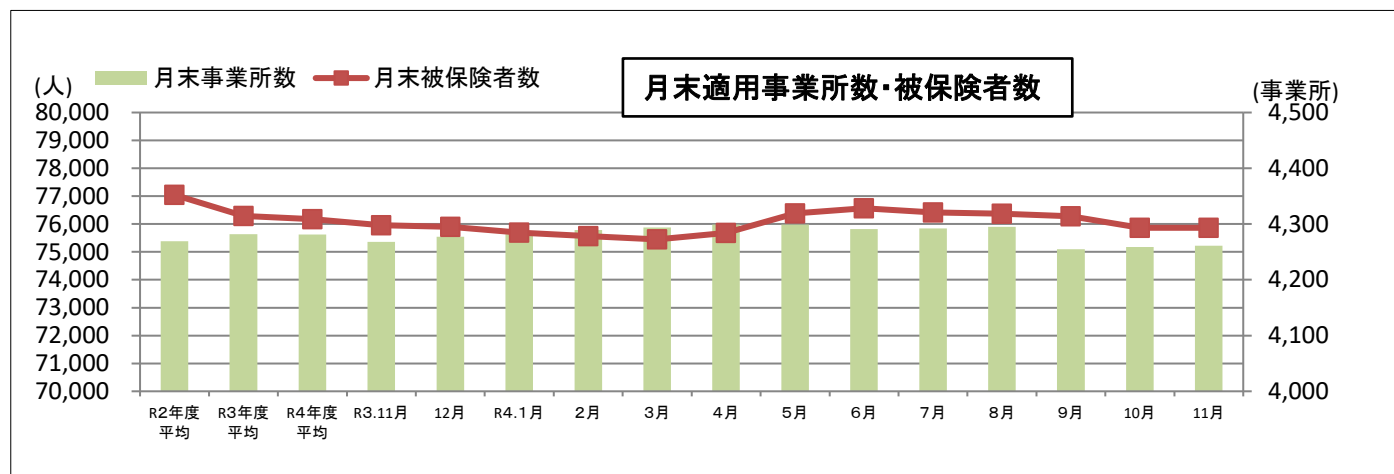
		新規求人数 (人)				(%)	
		令和4年11月		令和3年11月		前年同月比	
		全数(一般+パート)		全数(一般+パート)		全数(一般+パート)	
		常用計		常用計		常用計	
産業別	A,B 農,林,漁業(01~04)	2	2	0	0	-	-
	D 建設業(06~08)	53	53	114	113	▲ 53.5	▲ 53.1
	E 製造業(09~32)	190	177	243	232	▲ 21.8	▲ 23.7
	09 食料品製造業	41	33	82	77	▲ 50.0	▲ 57.1
	10 飲料・たばこ・飼料製造業	2	2	0	0	-	-
	14 パルプ・紙・紙加工品製造業	1	1	4	4	▲ 75.0	▲ 75.0
	15 印刷・同関連業	6	6	11	11	▲ 45.5	▲ 45.5
	16 化学工業	9	9	5	5	80.0	80.0
	18 プラスチック製品製造業(別掲を除く)	6	5	4	4	50.0	25.0
	23 非鉄金属製造業	4	4	7	7	▲ 42.9	▲ 42.9
	24 金属製品製造業	19	19	32	32	▲ 40.6	▲ 40.6
	25 はん用機械器具製造業	29	29	30	30	▲ 3.3	▲ 3.3
	26 生産用機械器具製造業	3	3	8	8	▲ 62.5	▲ 62.5
	27 業務用機械器具製造業	8	4	7	6	14.3	▲ 33.3
	28 電子部品・デバイス・電子回路製造業	10	10	17	15	▲ 41.2	▲ 33.3
	29 電気機械器具製造業	16	16	21	21	▲ 23.8	▲ 23.8
	31 輸送用機械器具製造業	8	8	6	3	33.3	166.7
	G 情報通信業(37~41)	1	1	16	15	▲ 93.8	▲ 93.3
	H 運輸業,郵便業(42~49)	84	67	67	65	25.4	3.1
	I 卸売業,小売業(50~61)	224	223	274	271	▲ 18.2	▲ 17.7
	50~55 卸売業	38	37	50	48	▲ 24.0	▲ 22.9
	56~61 小売業	186	186	224	223	▲ 17.0	▲ 16.6
	J 金融業,保険業(62~67)	3	1	0	0	-	-
	K 不動産業,物品賃貸業(68~70)	4	4	2	2	100.0	100.0
	L 学術研究,専門・技術サービス業(71~74)	28	28	67	27	▲ 58.2	3.7
	M 宿泊業,飲食サービス業(75~77)	19	18	29	29	▲ 34.5	▲ 37.9
	75 宿泊業	3	3	28	28	▲ 89.3	▲ 89.3
	76 飲食店	16	15	0	0	-	-
	N 生活関連サービス業,娯楽業(78~80)	10	10	14	14	▲ 28.6	▲ 28.6
O 教育,学習支援業(81,82)	13	11	28	24	▲ 53.6	▲ 54.2	
P 医療,福祉(83~85)	555	553	445	445	24.7	24.3	
83 医療業	176	175	147	147	19.7	19.0	
85 社会保険・社会福祉・介護事業	379	378	298	298	27.2	26.8	
R サービス業(他に分類されないもの)(88~96)	135	129	83	70	62.7	84.3	
91 職業紹介・労働者派遣業	3	1	15	8	▲ 80.0	▲ 87.5	
S,T 公務(他に分類されるものを除く)・その他(97,98,99)	22	19	205	197	▲ 89.3	▲ 90.4	
合計	1,351	1,296	1,590	1,507	▲ 15.0	▲ 14.0	
事業所規模別	29人以下	834	794	849	824	▲ 1.8	▲ 3.6
	30~99人	383	381	441	393	▲ 13.2	▲ 3.1
	100~299人	87	77	97	89	▲ 10.3	▲ 13.5
	300~499人	43	40	15	15	186.7	166.7
	500~999人	4	4	26	26	▲ 84.6	▲ 84.6
	1000人以上	0	0	162	160	-	-

※求人数の多い主要な産業を表記しているため、合計と内訳の数値は一致しない。

管内適用事業所・被保険者数の状況

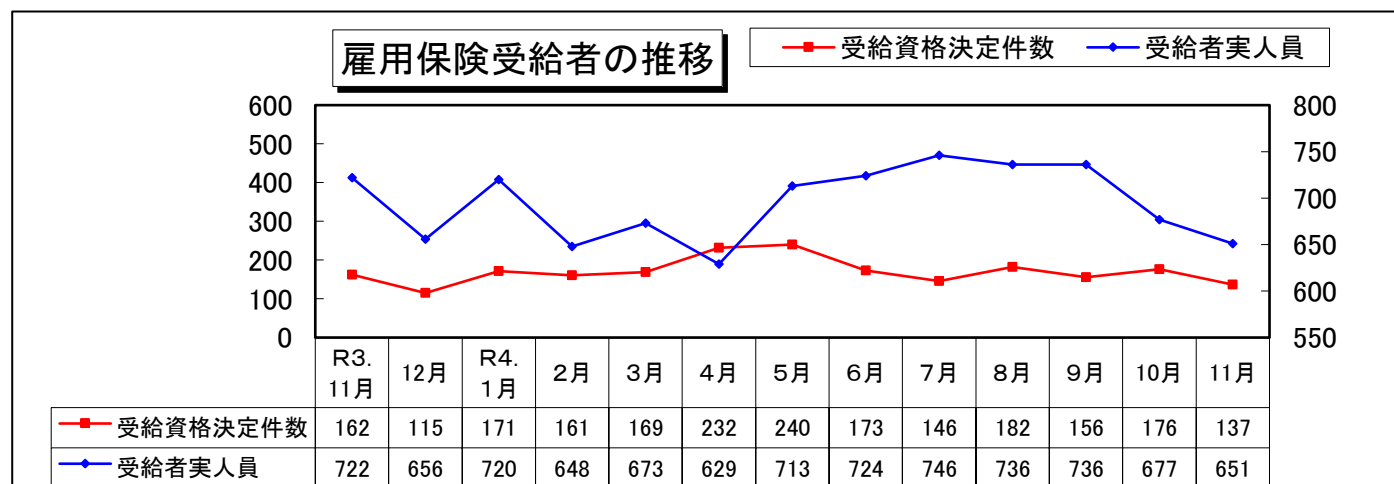
- ・ 11月末の適用事業所数は、4,261事業所となり、対前年同月比では0.2%の減少となった。
- ・ 11月末の雇用保険被保険者数は75,864人で、対前年同月比では0.1%の減少となった。

	R2年度 平均	R3年度 平均	R4年度 平均	R3.11月	12月	R4.1月	2月	3月	4月	5月	6月	7月	8月	9月	10月	11月
事業所	4,269	4,282	4,281	4,268	4,277	4,282	4,289	4,294	4,299	4,299	4,291	4,292	4,295	4,255	4,259	4,261
被保険者	77,045	76,288	76,176	75,958	75,902	75,696	75,569	75,449	75,676	76,379	76,563	76,420	76,367	76,280	75,862	75,864



雇用保険受給者の動き

- ・ 11月の受給資格決定件数は137件で、対前年同月比では15.4%の減少となった。
- ・ 11月の受給者実人員は651人で、対前年同月比では9.8%の減少となった。



- ・ 11月の受給者実人員のうち、特定受給資格者は139人で対前年同月比で4.8%の減少となった。
*「特定受給資格者」・・・倒産・解雇等事業主都合により退職を余儀なくされた者

