



静岡労働局 焼津公共職業安定所 発表

令和4年11月29日

担当

ハローワーク焼津(焼津公共職業安定所)

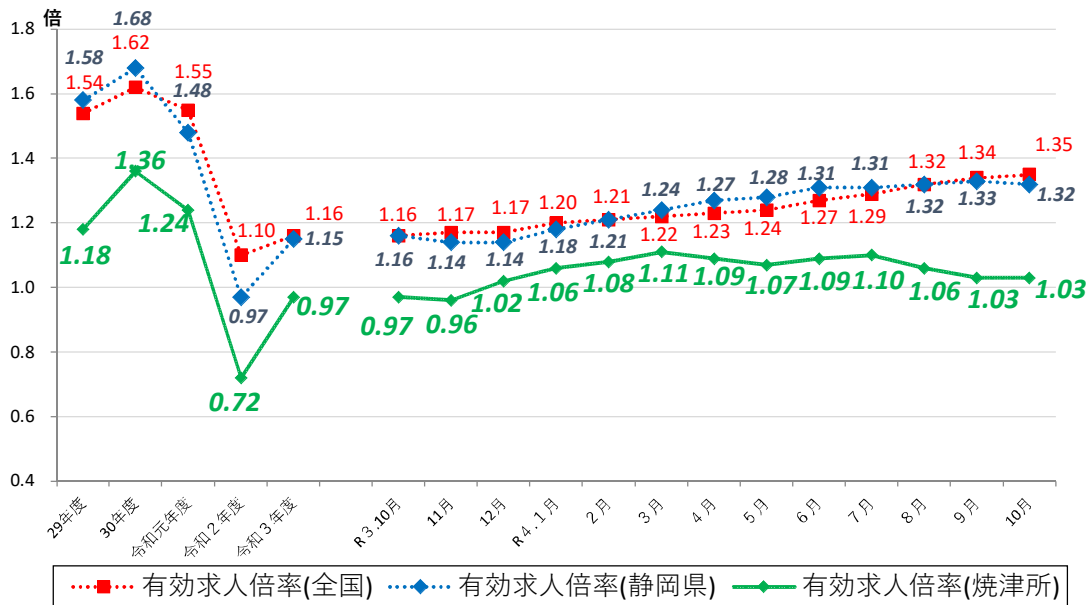
所長 遠藤 徳一  
統括職業指導官 榊原 律子  
電話 054-687-0254

## ハローワーク焼津管内の労働市場の状況 【令和4年10月分】

◎有効求人倍率は1.03倍となり、前年同月比では0.06ポイント上回った。  
※3ヶ月連続で1.1倍台を下回った。

◎新規求人倍率は2.00倍となり、前年同月比では0.12ポイント上回った。

### ◆有効求人倍率の推移



	R3.10	R3.11	R3.12	R4.1	R4.2	R4.3	R4.4	R4.5	R4.6	R4.7	R4.8	R4.9	R4.10
全国	1.16	1.17	1.17	1.20	1.21	1.22	1.23	1.24	1.27	1.29	1.32	1.34	1.35
静岡県	1.16	1.14	1.14	1.18	1.21	1.24	1.27	1.28	1.31	1.31	1.32	1.33	1.32
焼津所	0.97	0.96	1.02	1.06	1.08	1.11	1.09	1.07	1.09	1.10	1.06	1.03	1.03

(注)「全国」「静岡県」の数値は季節調整済の数値、「焼津所」は実数値である。

季節調整については、令和3年12月以前の数値については季節調整替えを行っている。

ハローワークインターネットサービスの機能拡充に伴い、令和3年9月以降の数値には、ハローワークに来所せず、オンライン上で求職登録した求職者数や、求職者がハローワークインターネットサービスの求人に直接応募した就職件数等が含まれている。

# 職業紹介関係主要指標

焼津所

項目	年月	令和4年10月	令和4年9月	令和3年10月	対前月 増減率(差)	対前年同月 増減率(差)
I 全 数	1 新規求職申込件数	885	837	843	5.7%	5.0%
	うち常用	882	835	840	5.6%	5.0%
	2 月間有効求職者数	4,620	4,530	4,612	2.0%	0.2%
	うち常用	4,601	4,511	4,599	2.0%	0.0%
	3 新規求人数	1,769	1,653	1,581	7.0%	11.9%
	うち常用	1,469	1,390	1,330	5.7%	10.5%
	4 月間有効求人数	4,750	4,658	4,482	2.0%	6.0%
	うち常用	3,953	3,843	3,661	2.9%	8.0%
	5 紹介件数	693	739	765	▲6.2%	▲9.4%
	6 就職件数	200	203	190	▲1.5%	5.3%
	7 充足数	179	190	184	▲5.8%	▲2.7%
8 新規求人倍率(3/1)	2.00倍	1.97倍	1.88倍	0.03p	0.12p	
9 有効求人倍率(4/2)	1.03倍	1.03倍	0.97倍	0.00p	0.06p	
10 就職率(6/1 × 100)	22.6%	24.3%	22.5%	▲1.7p	0.1p	
11 充足率(7/3 × 100)	10.1%	11.5%	11.6%	▲1.4p	▲1.5p	
II 一 般	12 新規求職申込件数	590	529	524	11.5%	12.6%
	うち常用	590	529	523	11.5%	12.8%
	13 月間有効求職者数	2,775	2,738	2,741	1.4%	1.2%
	うち常用	2,769	2,731	2,737	1.4%	1.2%
	14 新規求人数	1,138	1,071	1,058	6.3%	7.6%
	うち常用	908	888	862	2.3%	5.3%
	15 月間有効求人数	3,105	3,110	3,043	▲0.2%	2.0%
	うち常用	2,529	2,508	2,412	0.8%	4.9%
	16 紹介件数	436	470	528	▲7.2%	▲17.4%
	17 就職件数	123	119	119	3.4%	3.4%
18 充足数	112	117	116	▲4.3%	▲3.4%	
19 就職率(17/12 × 100)	20.8%	22.5%	22.7%	▲1.7p	▲1.9p	
20 充足率(18/14 × 100)	9.8%	10.9%	11.0%	▲1.1p	▲1.2p	
III パ ー ト タ イ ム	21 新規求職申込件数	295	308	319	▲4.2%	▲7.5%
	うち常用	292	306	317	▲4.6%	▲7.9%
	22 月間有効求職者数	1,845	1,792	1,871	3.0%	▲1.4%
	うち常用	1,832	1,780	1,862	2.9%	▲1.6%
	23 新規求人数	631	582	523	8.4%	20.7%
	うち常用	561	502	468	11.8%	19.9%
	24 月間有効求人数	1,645	1,548	1,439	6.3%	14.3%
	うち常用	1,424	1,335	1,249	6.7%	14.0%
	25 紹介件数	257	269	237	▲4.5%	8.4%
26 就職件数	77	84	71	▲8.3%	8.5%	
27 充足数	67	73	68	▲8.2%	▲1.5%	
28 就職率(26/21 × 100)	26.1%	27.3%	22.3%	▲1.2p	3.8p	
29 充足率(27/23 × 100)	10.6%	12.5%	13.0%	▲1.9p	▲2.4p	

※1 (全数) = (一般:パートタイム以外の常用及び臨時・季節) + (パートタイム:常用的及び臨時的パート)である。

※2 ▲は減少率(差)、pはポイントである。

# 産業別規模別新規求人状況

焼津所

		新規求人人数 (人)				(%)	
		令和4年10月		令和3年10月		前年同月比	
		全数(一般+パート)		全数(一般+パート)		全数(一般+パート)	
			常用計		常用計		常用計
産業別	A,B 農,林,漁業(01~04)	22	22	13	12	69.2	83.3
	D 建設業(06~08)	174	171	218	218	▲ 20.2	▲ 21.6
	E 製造業(09~32)	391	334	324	301	20.7	11.0
	09 食料品製造業	134	107	123	104	8.9	2.9
	10 飲料・たばこ・飼料製造業	2	1	4	3	▲ 50.0	▲ 66.7
	14 パルプ・紙・紙加工品製造業	18	18	12	12	50.0	50.0
	15 印刷・同関連業	6	6	2	2	200.0	200.0
	16 化学工業	32	29	24	21	33.3	38.1
	18 プラスチック製品製造業(別掲を除く)	31	31	22	22	40.9	40.9
	23 非鉄金属製造業	1	1	1	1	0.0	0.0
	24 金属製品製造業	23	23	18	18	27.8	27.8
	25 はん用機械器具製造業	32	19	21	21	52.4	▲ 9.5
	26 生産用機械器具製造業	21	19	28	28	▲ 25.0	▲ 32.1
	27 業務用機械器具製造業	0	0	0	0	-	-
	28 電子部品・デバイス・電子回路製造業	10	0	0	0	-	-
	29 電気機械器具製造業	8	8	26	26	▲ 69.2	▲ 69.2
	31 輸送用機械器具製造業	38	38	21	21	81.0	81.0
	G 情報通信業(37~41)	18	14	12	9	50.0	55.6
	H 運輸業,郵便業(42~49)	128	108	112	91	14.3	18.7
	I 卸売業,小売業(50~61)	114	114	132	124	▲ 13.6	▲ 8.1
	50~55 卸売業	44	44	31	29	41.9	51.7
	56~61 小売業	70	70	101	95	▲ 30.7	▲ 26.3
	J 金融業,保険業(62~67)	3	3	4	4	▲ 25.0	▲ 25.0
	K 不動産業,物品賃貸業(68~70)	20	14	15	12	33.3	16.7
	L 学術研究,専門・技術サービス業(71~74)	21	20	14	14	50.0	42.9
	M 宿泊業,飲食サービス業(75~77)	76	76	23	23	230.4	230.4
	75 宿泊業	13	13	7	7	85.7	85.7
	76 飲食店	45	45	15	15	200.0	200.0
	N 生活関連サービス業,娯楽業(78~80)	32	30	29	29	10.3	3.4
O 教育,学習支援業(81,82)	17	17	23	23	▲ 26.1	▲ 26.1	
P 医療,福祉(83~85)	465	463	357	357	30.3	29.7	
83 医療業	99	97	86	86	15.1	12.8	
85 社会保険・社会福祉・介護事業	366	366	271	271	35.1	35.1	
R サービス業(他に分類されないもの)(88~96)	270	73	295	107	▲ 8.5	▲ 31.8	
91 職業紹介・労働者派遣業	212	20	195	12	8.7	66.7	
S,T 公務(他に分類されるものを除く)・その他(97,98,99)	12	4	9	5	33.3	▲ 20.0	
合計	1,769	1,469	1,581	1,330	11.9	10.5	
事業所規模別	29人以下	1,126	887	1,094	875	2.9	1.4
	30~99人	398	381	343	333	16.0	14.4
	100~299人	192	177	112	97	71.4	82.5
	300~499人	25	7	16	13	56.3	▲ 46.2
	500~999人	21	16	12	12	75.0	33.3
	1000人以上	7	1	4	0	75.0	-

※求人数の多い主要な産業を表記しているため、合計と内訳の数値は一致しない。

## 【管内の求人・求職状況】 対前年同月比

### 有効求人数は、前年同月比 6.0%の増加

- 有効求人数は、4,750人で、前年同月比6.0%の増加となった。
- 新規求人数は、1,769人で、前年同月比11.9%の増加となった。

### 有効求職者数は、前年同月比 0.2%の増加

- 有効求職者数は、4,620人で、前年同月比0.2%の増加となった。
- 新規求職者数は、885人で、前年同月比5.0%の増加となった。

## 【主な産業別新規求人の状況】 対前年同月比

- 建設業は、174人で前年同月比44人（20.2%）減少した。
- 製造業は、391人で前年同月比67人（20.7%）増加した。  
うち食料品製造業は、134人で前年同月比11人（8.9%）増加した。
- 運輸・郵便業は、128人で前年同月比16人（14.3%）増加した。
- 卸・小売業は、114人で前年同月比18人（13.6%）減少した。
- 飲食・宿泊業は、76人で前年同月比53人（230.4%）増加した。
- 医療・福祉業は、465人で前年同月比108人（30.3%）増加した。
- サービス業は、270人で前年同月比25人（8.5%）減少した。

## 【規模別新規求人の状況】 対前年同月比

- 事業所規模別新規求人数では、
  - 29人以下規模は、1,126人で前年同月比32人（2.9%）増加した。
  - 30人～99人規模は、398人で前年同月比55人（16.0%）増加した。
  - 100人～299人規模は、192人で前年同月比80人（71.4%）増加した。
  - 300人以上規模は、53人で前年同月比21人（65.6%）増加した。