



静岡労働局 富士宮公共職業安定所 発表

令和4年11月29日

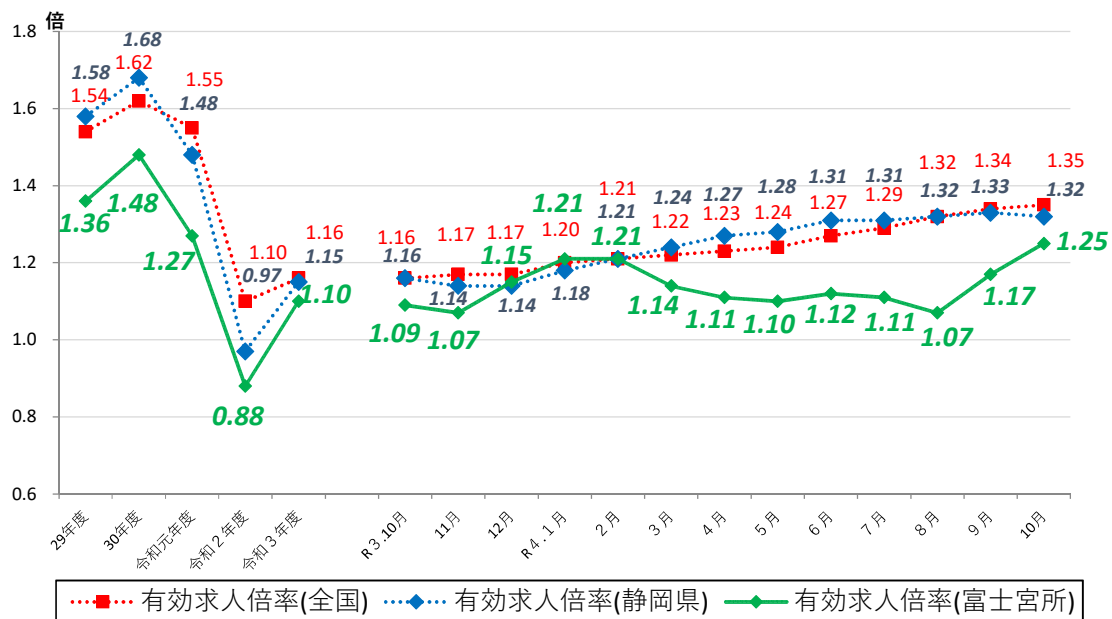
ハローワーク富士宮(富士宮公共職業安定所)

担当 所長 矢田 宏 樹
調査担当 小 泉 基
電話 0544-26-3128

ハローワーク富士宮管内の労働市場の状況 【令和4年10月分】

◎有効求人倍率(実数値)は1.25倍となり、前年同月より0.16ポイント上回った。

◆有効求人倍率の推移



	R3.10	R3.11	R3.12	R4.1	R4.2	R4.3	R4.4	R4.5	R4.6	R4.7	R4.8	R4.9	R4.10
全国	1.16	1.17	1.17	1.20	1.21	1.22	1.23	1.24	1.27	1.29	1.32	1.34	1.35
静岡県	1.16	1.14	1.14	1.18	1.21	1.24	1.27	1.28	1.31	1.31	1.32	1.33	1.32
富士宮所	1.09	1.07	1.15	1.21	1.21	1.14	1.11	1.10	1.12	1.11	1.07	1.17	1.25

(注)「全国」「静岡県」の数値は季節調整済の数値、「富士宮所」は実数値である。

季節調整については、令和3年12月以前の数値については季節調整替えを行っている。

ハローワークインターネットサービスの機能拡充に伴い、令和3年9月以降の数値には、ハローワークに来所せず、オンライン上で求職登録した求職者数や、求職者がハローワークインターネットサービスの求人に直接応募した就職件数等が含まれている。

職業紹介関係主要指標

富士宮所

項目	年月	令和4年10月	令和4年9月	令和3年10月	対前月 増減率(差)	対前年同月 増減率(差)
I 全 数	1 新規求職申込件数	337	354	375	▲ 4.8 %	▲ 10.1 %
	うち 常用	337	353	373	▲ 4.5 %	▲ 9.7 %
	2 月間有効求職者数	1,785	1,807	1,783	▲ 1.2 %	0.1 %
	うち 常用	1,777	1,796	1,778	▲ 1.1 %	▲ 0.1 %
	3 新規求人数	809	773	594	4.7 %	36.2 %
	うち 常用	722	692	540	4.3 %	33.7 %
	4 月間有効求人数	2,233	2,113	1,948	5.7 %	14.6 %
	うち 常用	2,008	1,924	1,777	4.4 %	13.0 %
	5 紹介件数	271	345	351	▲ 21.4 %	▲ 22.8 %
	6 就職件数	95	115	104	▲ 17.4 %	▲ 8.7 %
	7 充足数	80	88	90	▲ 9.1 %	▲ 11.1 %
8 新規求人倍率(3/1)	2.40 倍	2.18 倍	1.58 倍	0.22 p	0.82 p	
9 有効求人倍率(4/2)	1.25 倍	1.17 倍	1.09 倍	0.08 p	0.16 p	
10 就職率(6/1 × 100)	28.2 %	32.5 %	27.7 %	▲ 4.3 p	0.5 p	
11 充足率(7/3 × 100)	9.9 %	11.4 %	15.2 %	▲ 1.5 p	▲ 5.3 p	
II 一 般	12 新規求職申込件数	205	200	248	2.5 %	▲ 17.3 %
	うち 常用	205	200	248	2.5 %	▲ 17.3 %
	13 月間有効求職者数	1,004	1,013	1,065	▲ 0.9 %	▲ 5.7 %
	うち 常用	1,000	1,007	1,065	▲ 0.7 %	▲ 6.1 %
	14 新規求人数	514	506	372	1.6 %	38.2 %
	うち 常用	471	457	351	3.1 %	34.2 %
	15 月間有効求人数	1,458	1,384	1,322	5.3 %	10.3 %
	うち 常用	1,355	1,285	1,231	5.4 %	10.1 %
	16 紹介件数	176	211	248	▲ 16.6 %	▲ 29.0 %
	17 就職件数	54	68	61	▲ 20.6 %	▲ 11.5 %
18 充足数	43	50	55	▲ 14.0 %	▲ 21.8 %	
19 就職率(17/12 × 100)	26.3 %	34.0 %	24.6 %	▲ 7.7 p	1.7 p	
20 充足率(18/14 × 100)	8.4 %	9.9 %	14.8 %	▲ 1.5 p	▲ 6.4 p	
III パ ー ト タ イ ム	21 新規求職申込件数	132	154	127	▲ 14.3 %	3.9 %
	うち 常用	132	153	125	▲ 13.7 %	5.6 %
	22 月間有効求職者数	781	794	718	▲ 1.6 %	8.8 %
	うち 常用	777	789	713	▲ 1.5 %	9.0 %
	23 新規求人数	295	267	222	10.5 %	32.9 %
	うち 常用	251	235	189	6.8 %	32.8 %
	24 月間有効求人数	775	729	626	6.3 %	23.8 %
	うち 常用	653	639	546	2.2 %	19.6 %
	25 紹介件数	95	134	103	▲ 29.1 %	▲ 7.8 %
26 就職件数	41	47	43	▲ 12.8 %	▲ 4.7 %	
27 充足数	37	38	35	▲ 2.6 %	5.7 %	
28 就職率(26/21 × 100)	31.1 %	30.5 %	33.9 %	0.6 p	▲ 2.8 p	
29 充足率(27/23 × 100)	12.5 %	14.2 %	15.8 %	▲ 1.7 p	▲ 3.3 p	

※1 (全数) = (一般:パートタイム以外の常用及び臨時・季節) + (パートタイム:常用的及び臨時的パート)である。

※2 ▲は減少率(差)、pはポイントである。

産業別規模別新規求人状況

富士宮所

		新規求人人数 (人)				(%)	
		令和4年10月		令和3年10月		前年同月比	
		全数(一般+パート)		全数(一般+パート)		全数(一般+パート)	
			常用計		常用計		常用計
産業別	A,B 農林漁業(01~04)	12	11	4	4	200.0	175.0
	D 建設業(06~08)	63	63	61	58	3.3	8.6
	E 製造業(09~32)	265	232	187	169	41.7	37.3
	09 食料品製造業	26	26	27	17	▲ 3.7	52.9
	10 飲料・たばこ・飼料製造業	4	1	1	0	300.0	-
	14 パルプ・紙・紙加工品製造業	36	36	15	14	140.0	157.1
	15 印刷・関連業	4	4	6	6	▲ 33.3	▲ 33.3
	16 化学工業	44	19	19	15	131.6	26.7
	18 プラスチック製品製造業(別掲を除く)	23	21	25	25	▲ 8.0	▲ 16.0
	23 非鉄金属製造業	1	1	1	1	0.0	0.0
	24 金属製品製造業	46	44	30	30	53.3	46.7
	25 はん用機械器具製造業	8	7	4	4	100.0	75.0
	26 生産用機械器具製造業	2	2	1	1	100.0	100.0
	27 業務用機械器具製造業	15	15	12	12	25.0	25.0
	28 電子部品・デバイス・電子回路製造業	1	1	0	0	-	-
	29 電気機械器具製造業	15	15	18	18	▲ 16.7	▲ 16.7
	31 輸送用機械器具製造業	24	24	14	14	71.4	71.4
	G 情報通信業(37~41)	2	2	0	0	-	-
	H 運輸業,郵便業(42~49)	42	42	35	28	20.0	50.0
	I 卸売業,小売業(50~61)	33	33	29	29	13.8	13.8
	50~55 卸売業	7	7	5	5	40.0	40.0
	56~61 小売業	26	26	24	24	8.3	8.3
	J 金融業,保険業(62~67)	6	6	3	3	100.0	100.0
	K 不動産業,物品賃貸業(68~70)	9	9	6	6	50.0	50.0
	L 学術研究,専門・技術サービス業(71~74)	10	10	3	3	233.3	233.3
	M 宿泊業,飲食サービス業(75~77)	31	27	8	8	287.5	237.5
	75 宿泊業	5	5	7	7	▲ 28.6	▲ 28.6
	76 飲食店	13	9	1	1	1,200.0	800.0
N 生活関連サービス業,娯楽業(78~80)	8	8	25	25	▲ 68.0	▲ 68.0	
O 教育,学習支援業(81,82)	14	14	2	2	600.0	600.0	
P 医療,福祉(83~85)	161	144	142	141	13.4	2.1	
83 医療業	60	59	72	71	▲ 16.7	▲ 16.9	
85 社会保険・社会福祉・介護事業	101	85	70	70	44.3	21.4	
R サービス業(他に分類されないもの)(88~96)	145	113	79	54	83.5	109.3	
91 職業紹介・労働者派遣業	112	82	57	33	96.5	148.5	
S,T 公務(他に分類されるものを除く)・その他(97,98,99)	1	1	5	5	▲ 80.0	▲ 80.0	
合計	809	722	594	540	36.2	33.7	
事業所規模別	29人以下	405	360	334	304	21.3	18.4
	30~99人	231	217	154	151	50.0	43.7
	100~299人	140	113	93	72	50.5	56.9
	300~499人	7	7	3	3	133.3	133.3
	500~999人	25	24	10	10	150.0	140.0
	1000人以上	1	1	0	0	-	-

※求人数の多い主要な産業を表記しているため、合計と内訳の数値は一致しない。

10月の有効求人倍率は1.25倍となり、前年同月より0.16ポイント上回った。

—— 職業安定業務月報 ——

管内における求人・求職・就職状況は次のとおりです。

1. 労働市場の概況（学卒を除き、パートタイムを含む。）

(1) 求人

新規求人数は809人で、前年同月比36.2%増加した。これを一般・パート別に前年同月と比較すると、一般は514人で38.2%の増加、パートは295人で32.9%の増加となった。月間有効求人数は2,233人で、対前年同月比14.6%増加した。

(2) 求職

新規求職申込件数は337件で、対前年同月比10.1%減少した。これを一般・パート別に前年同月と比較すると、一般は205件で17.3%の減少、パートは132件で3.9%の増加となった。月間有効求職者数は1,785人で、対前年同月比0.1%増加した。

(3) 就職

就職件数は95件で対前年同月比8.7%減少した。就職率は28.2%で対前年同月比0.5ポイント上回った。これを一般・パート別に前年同月と比較すると、一般の就職件数は54件で11.5%の減少となった。就職率は26.3%で1.7ポイント上回った。また、パートの就職件数は41件で、対前年同月比4.7%の減少となった。就職率は31.1%で2.8ポイント下回った。

なお、常用就職件数は89件で対前年同月比9.2%減少した。

2. 産業別新規求人状況（学卒を除く。）

新規求人数の対前年同月比を産業別にみると、製造業（41.7%増）、卸売業・小売業（13.8%増）、サービス業（83.5%増）、建設業（3.3%増）、医療・福祉（13.4%増）となり、いずれの産業も増加した。

有効求人倍率の推移（単位：倍）

区分	令和2年度平均	令和3年度平均	R3/10	11	12	R4/1	2	3	4	5	6	7	8	9	10
富士宮	0.88	1.10	1.09	1.07	1.15	1.21	1.21	1.14	1.11	1.10	1.12	1.11	1.07	1.17	1.25
静岡県	0.97	1.15	1.16	1.14	1.14	1.18	1.21	1.24	1.27	1.28	1.31	1.31	1.32	1.33	1.32
全国	1.10	1.16	1.16	1.17	1.17	1.20	1.21	1.22	1.23	1.24	1.27	1.29	1.32	1.34	1.35

(注)静岡県・全国の月別の倍率は季節調整済の数値である。毎年一度、年末に季節調整値替えを行っており、過去の数値は遡って改訂されている。