



静岡労働局 掛川公共職業安定所 発表

令和4年11月29日

担当

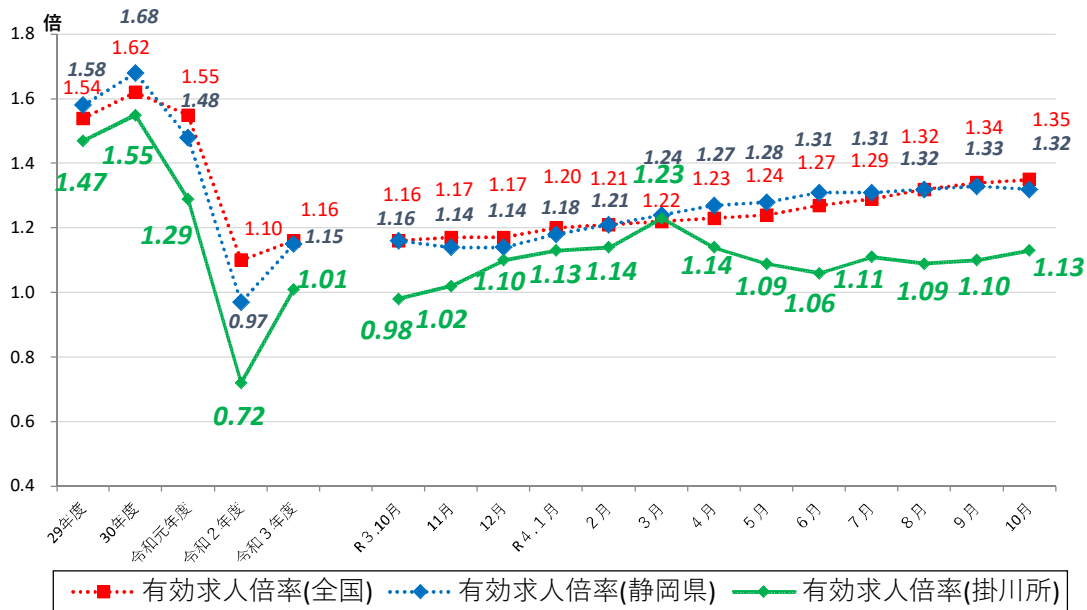
ハローワーク掛川(掛川公共職業安定所)

所長 松井和仁
担当 藪崎健夫
電話 0537-22-4185

ハローワーク掛川管内の労働市場の状況 【令和4年10月分】

◎有効求人倍率(実数値)は、1.13倍となり、前年同月比では、0.15ポイント上回った。

◆有効求人倍率の推移



	R3.10	R3.11	R3.12	R4.1	R4.2	R4.3	R4.4	R4.5	R4.6	R4.7	R4.8	R4.9	R4.10
全国	1.16	1.17	1.17	1.20	1.21	1.22	1.23	1.24	1.27	1.29	1.32	1.34	1.35
静岡県	1.16	1.14	1.14	1.18	1.21	1.24	1.27	1.28	1.31	1.31	1.32	1.33	1.32
掛川所	0.98	1.02	1.10	1.13	1.14	1.23	1.14	1.09	1.06	1.11	1.09	1.10	1.13

(注)「全国」「静岡県」の数値は季節調整済の数値、「掛川所」は実数値である。

季節調整については、令和3年12月以前の数値については季節調整替えを行っている。

ハローワークインターネットサービスの機能拡充に伴い、令和3年9月以降の数値には、ハローワークに来所せず、オンライン上で求職登録した求職者数や、求職者がハローワークインターネットサービスの求人に直接応募した就職件数等が含まれている。

職業紹介関係主要指標

掛川所

項目	年月	令和4年10月	令和4年9月	令和3年10月	対前月 増減率(差)	対前年同月 増減率(差)
I 全 数	1 新規求職申込件数	557	578	571	▲ 3.6 %	▲ 2.5 %
	うち 常用	556	577	570	▲ 3.6 %	▲ 2.5 %
	2 月間有効求職者数	3,010	3,075	3,101	▲ 2.1 %	▲ 2.9 %
	うち 常用	2,999	3,065	3,090	▲ 2.2 %	▲ 2.9 %
	3 新規求人数	1,166	1,237	1,083	▲ 5.7 %	7.7 %
	うち 常用	1,129	1,100	1,004	2.6 %	12.5 %
	4 月間有効求人数	3,395	3,372	3,040	0.7 %	11.7 %
	うち 常用	3,159	3,118	2,853	1.3 %	10.7 %
	5 紹介件数	408	521	554	▲ 21.7 %	▲ 26.4 %
	6 就職件数	141	185	140	▲ 23.8 %	0.7 %
	7 充足数	133	166	139	▲ 19.9 %	▲ 4.3 %
8 新規求人倍率(3/1)	2.09 倍	2.14 倍	1.90 倍	▲ 0.05 p	0.19 p	
9 有効求人倍率(4/2)	1.13 倍	1.10 倍	0.98 倍	0.03 p	0.15 p	
10 就職率(6/1 × 100)	25.3 %	32.0 %	24.5 %	▲ 6.7 p	0.8 p	
11 充足率(7/3 × 100)	11.4 %	13.4 %	12.8 %	▲ 2.0 p	▲ 1.4 p	
II 一 般	12 新規求職申込件数	349	384	332	▲ 9.1 %	5.1 %
	うち 常用	348	383	332	▲ 9.1 %	4.8 %
	13 月間有効求職者数	1,826	1,873	1,831	▲ 2.5 %	▲ 0.3 %
	うち 常用	1,818	1,866	1,824	▲ 2.6 %	▲ 0.3 %
	14 新規求人数	708	763	659	▲ 7.2 %	7.4 %
	うち 常用	681	681	621	0.0 %	9.7 %
	15 月間有効求人数	2,102	2,102	1,950	0.0 %	7.8 %
	うち 常用	1,959	1,952	1,826	0.4 %	7.3 %
	16 紹介件数	209	314	323	▲ 33.4 %	▲ 35.3 %
	17 就職件数	65	97	89	▲ 33.0 %	▲ 27.0 %
18 充足数	59	90	94	▲ 34.4 %	▲ 37.2 %	
19 就職率(17/12 × 100)	18.6 %	25.3 %	26.8 %	▲ 6.7 p	▲ 8.2 p	
20 充足率(18/14 × 100)	8.3 %	11.8 %	14.3 %	▲ 3.5 p	▲ 6.0 p	
III パ ー ト タ イ ム	21 新規求職申込件数	208	194	239	7.2 %	▲ 13.0 %
	うち 常用	208	194	238	7.2 %	▲ 12.6 %
	22 月間有効求職者数	1,184	1,202	1,270	▲ 1.5 %	▲ 6.8 %
	うち 常用	1,181	1,199	1,266	▲ 1.5 %	▲ 6.7 %
	23 新規求人数	458	474	424	▲ 3.4 %	8.0 %
	うち 常用	448	419	383	6.9 %	17.0 %
	24 月間有効求人数	1,293	1,270	1,090	1.8 %	18.6 %
	うち 常用	1,200	1,166	1,027	2.9 %	16.8 %
	25 紹介件数	199	207	231	▲ 3.9 %	▲ 13.9 %
26 就職件数	76	88	51	▲ 13.6 %	49.0 %	
27 充足数	74	76	45	▲ 2.6 %	64.4 %	
28 就職率(26/21 × 100)	36.5 %	45.4 %	21.3 %	▲ 8.9 p	15.2 p	
29 充足率(27/23 × 100)	16.2 %	16.0 %	10.6 %	0.2 p	5.6 p	

※1 (全数) = (一般:パートタイム以外の常用及び臨時・季節) + (パートタイム:常用的及び臨時的パート)である。

※2 ▲は減少率(差)、pはポイントである。

産業別規模別新規求人状況

掛川所

		新規求人数 (人)				(%)	
		令和4年10月		令和3年10月		前年同月比	
		全数(一般+パート)		全数(一般+パート)		全数(一般+パート)	
		常用計		常用計		常用計	
産業別	A,B 農林漁業(01~04)	48	48	28	19	71.4	152.6
	D 建設業(06~08)	167	167	189	176	▲ 11.6	▲ 5.1
	E 製造業(09~32)	271	269	242	234	12.0	15.0
	09 食料品製造業	28	28	38	35	▲ 26.3	▲ 20.0
	10 飲料・たばこ・飼料製造業	5	5	4	4	25.0	25.0
	14 パルプ・紙・紙加工品製造業	2	2	4	4	▲ 50.0	▲ 50.0
	15 印刷・同関連業	2	2	3	3	▲ 33.3	▲ 33.3
	16 化学工業	45	45	55	53	▲ 18.2	▲ 15.1
	18 プラスチック製品製造業(別掲を除く)	28	28	7	7	300.0	300.0
	23 非鉄金属製造業	2	2	7	7	▲ 71.4	▲ 71.4
	24 金属製品製造業	14	14	18	18	▲ 22.2	▲ 22.2
	25 はん用機械器具製造業	6	6	15	15	▲ 60.0	▲ 60.0
	26 生産用機械器具製造業	19	19	8	8	137.5	137.5
	27 業務用機械器具製造業	1	1	2	2	▲ 50.0	▲ 50.0
	28 電子部品・デバイス・電子回路製造業	0	0	2	2	-	-
	29 電気機械器具製造業	9	9	10	10	▲ 10.0	▲ 10.0
	31 輸送用機械器具製造業	35	33	39	36	▲ 10.3	▲ 8.3
	G 情報通信業(37~41)	6	6	1	1	500.0	500.0
	H 運輸業,郵便業(42~49)	82	80	68	66	20.6	21.2
	I 卸売業,小売業(50~61)	97	97	78	77	24.4	26.0
	50~55 卸売業	27	27	25	25	8.0	8.0
	56~61 小売業	70	70	53	52	32.1	34.6
	J 金融業,保険業(62~67)	8	8	22	10	▲ 63.6	▲ 20.0
	K 不動産業,物品賃貸業(68~70)	2	2	0	0	-	-
	L 学術研究,専門・技術サービス業(71~74)	4	4	10	10	▲ 60.0	▲ 60.0
	M 宿泊業,飲食サービス業(75~77)	53	53	46	44	15.2	20.5
	75 宿泊業	28	28	28	26	0.0	7.7
76 飲食店	25	25	18	18	38.9	38.9	
N 生活関連サービス業,娯楽業(78~80)	14	14	23	20	▲ 39.1	▲ 30.0	
O 教育,学習支援業(81,82)	27	27	19	19	42.1	42.1	
P 医療,福祉(83~85)	259	253	246	237	5.3	6.8	
83 医療業	71	67	80	75	▲ 11.3	▲ 10.7	
85 社会保険・社会福祉・介護事業	188	186	166	162	13.3	14.8	
R サービス業(他に分類されないもの)(88~96)	111	85	98	78	13.3	9.0	
91 職業紹介・労働者派遣業	31	5	40	20	▲ 22.5	▲ 75.0	
S,T 公務(他に分類されるものを除く)・その他(97,98,99)	12	11	5	5	140.0	120.0	
合計	1,166	1,129	1,083	1,004	7.7	12.5	
事業所規模別	29人以下	762	735	720	672	5.8	9.4
	30~99人	215	210	212	190	1.4	10.5
	100~299人	91	90	106	104	▲ 14.2	▲ 13.5
	300~499人	41	38	28	23	46.4	65.2
	500~999人	52	51	8	8	550.0	537.5
	1000人以上	5	5	9	7	▲ 44.4	▲ 28.6

※求人数の多い主要な産業を表記しているため、合計と内訳の数値は一致しない。

【管内の求人・求職の状況】

- 有効求人数は、3,395人(前月比0.7%増加)となり、前年同月比では11.7%増加。
- 新規求人数は、1,166人(前月比5.7%減少)となり、前年同月比では7.7%増加。
- 有効求職者数は、3,010人(前月比2.1%減少)となり、前年同月比では2.9%減少。
- 新規求職者数は、557人(前月比3.6%減少)となり、前年同月比では2.5%減少。

【産業別の新規求人の状況】 〈全体 → 1,166人で前年同月比 7.7%増加〉

- 製造業→271人で前年同月比 29人(12.0%)増加。
 - ※プラスチック製品製造業28人で前年同月比 21人(300.0%)増加している。
 - ※生産用機械器具製造業19人で前年同月比 11人(137.5%)増加している。
- 卸売業・小売業→97人で前年同月比19人(24.4%)増加。
- 宿泊業・飲食サービス業→53人で前年同月比7人(15.2%)増加。
 - ※宿泊業28人で前年同月比同人数。
 - ※飲食店25人で前年同月比7人(38.9%)増加している。
- 医療・福祉→259人で前年同月比13人(5.3%)増加。
 - ※社会保険・社会福祉・介護事業188人で前年同月比22人(13.3%)増加している。
- サービス業→111人で前年同月比13人(13.3%)増加。
 - ※職業紹介・労働者派遣業31人で前年同月比9人(▲22.5%)減少している。

【規模別の新規求人の状況】 〈全体 → 1,166人で前年同月比 7.7%増加〉

- 29人以下規模 → 762人で前年同月比 42人(5.8%)増加。
- 30人～99人規模 → 215人で前年同月比 3人(1.4%)増加。
- 100人～299人規模 → 91人で前年同月比 15人(▲14.2%)減少。
- 300人以上規模 → 98人で前年同月比 53人(117.8%)増加。

【雇用保険受給者への支給状況】

- 支給総額 → 約7700万円

〈ハローワーク掛川管内（掛川市、菊川市、御前崎市）〉