



静岡労働局 焼津公共職業安定所 発表

令和4年10月28日

担当

ハローワーク焼津(焼津公共職業安定所)

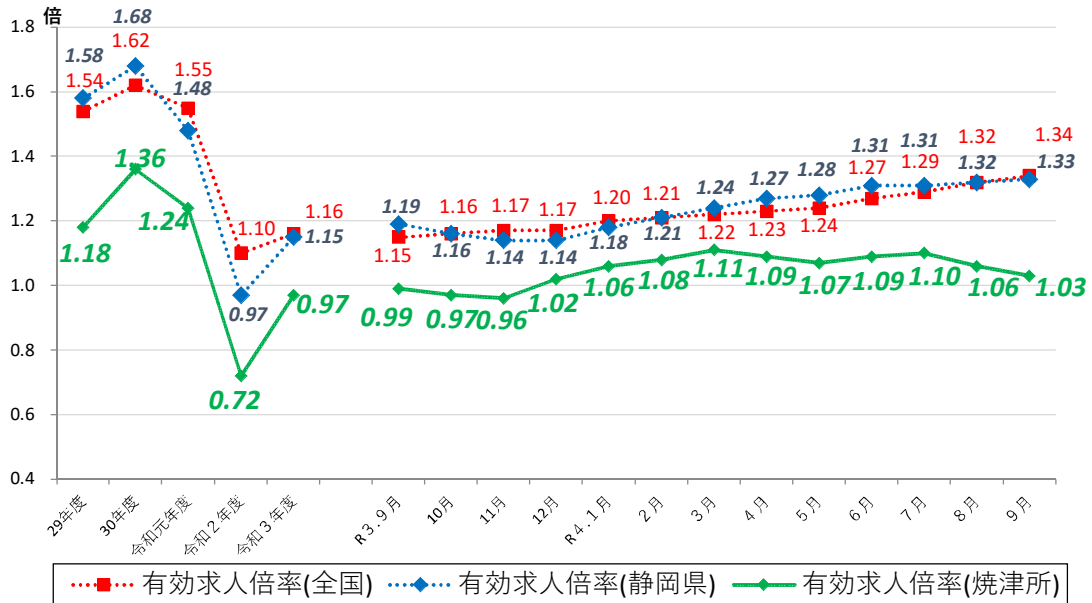
所長 遠藤 徳一
統括職業指導官 榊原 律子
電話 054-687-0254

ハローワーク焼津管内の労働市場の状況 【令和4年9月分】

◎有効求人倍率は1.03倍となり、前年同月比では0.04ポイント上回った。
※2ヶ月連続で1.1倍台を下回った。

◎新規求人倍率は1.97倍となり、前年同月比では0.02ポイント下回った。

◆有効求人倍率の推移



	R3.9	R3.10	R3.11	R3.12	R4.1	R4.2	R4.3	R4.4	R4.5	R4.6	R4.7	R4.8	R4.9
全国	1.15	1.16	1.17	1.17	1.20	1.21	1.22	1.23	1.24	1.27	1.29	1.32	1.34
静岡県	1.19	1.16	1.14	1.14	1.18	1.21	1.24	1.27	1.28	1.31	1.31	1.32	1.33
焼津所	0.99	0.97	0.96	1.02	1.06	1.08	1.11	1.09	1.07	1.09	1.10	1.06	1.03

(注)「全国」「静岡県」の数値は季節調整済の数値、「焼津所」は実数値である。

季節調整については、令和3年12月以前の数値については季節調整替えを行っている。

ハローワークインターネットサービスの機能拡充に伴い、令和3年9月以降の数値には、ハローワークに来所せず、オンライン上で求職登録した求職者数や、求職者がハローワークインターネットサービスの求人に直接応募した就職件数等が含まれている。

職業紹介関係主要指標

焼津所

項目		年月			対前月 増減率(差)	対前年同月 増減率(差)
		令和4年9月	令和4年8月	令和3年9月		
全 数	1 新規求職申込件数	837	824	805	1.6 %	4.0 %
	うち常用	835	817	803	2.2 %	4.0 %
	2 月間有効求職者数	4,530	4,427	4,476	2.3 %	1.2 %
	うち常用	4,511	4,408	4,464	2.3 %	1.1 %
	3 新規求人数	1,653	1,484	1,600	11.4 %	3.3 %
	うち常用	1,390	1,217	1,205	14.2 %	15.4 %
	4 月間有効求人数	4,658	4,703	4,442	▲1.0 %	4.9 %
	うち常用	3,843	3,828	3,613	0.4 %	6.4 %
	5 紹介件数	739	677	678	9.2 %	9.0 %
	6 就職件数	203	167	201	21.6 %	1.0 %
	7 充足数	190	165	182	15.2 %	4.4 %
8 新規求人倍率(3/1)	1.97 倍	1.80 倍	1.99 倍	0.17 p	▲0.02 p	
9 有効求人倍率(4/2)	1.03 倍	1.06 倍	0.99 倍	▲0.03 p	0.04 p	
10 就職率(6/1 × 100)	24.3 %	20.3 %	25.0 %	4.0 p	▲0.7 p	
11 充足率(7/3 × 100)	11.5 %	11.1 %	11.4 %	0.4 p	0.1 p	
一 般	12 新規求職申込件数	529	548	519	▲3.5 %	1.9 %
	うち常用	529	546	519	▲3.1 %	1.9 %
	13 月間有効求職者数	2,738	2,674	2,704	2.4 %	1.3 %
	うち常用	2,731	2,665	2,700	2.5 %	1.1 %
	14 新規求人数	1,071	970	1,123	10.4 %	▲4.6 %
	うち常用	888	795	808	11.7 %	9.9 %
	15 月間有効求人数	3,110	3,200	3,075	▲2.8 %	1.1 %
	うち常用	2,508	2,542	2,427	▲1.3 %	3.3 %
	16 紹介件数	470	443	432	6.1 %	8.8 %
	17 就職件数	119	97	116	22.7 %	2.6 %
18 充足数	117	101	104	15.8 %	12.5 %	
19 就職率(17/12 × 100)	22.5 %	17.7 %	22.4 %	4.8 p	0.1 p	
20 充足率(18/14 × 100)	10.9 %	10.4 %	9.3 %	0.5 p	1.6 p	
Ⅲ パート タイム	21 新規求職申込件数	308	276	286	11.6 %	7.7 %
	うち常用	306	271	284	12.9 %	7.7 %
	22 月間有効求職者数	1,792	1,753	1,772	2.2 %	1.1 %
	うち常用	1,780	1,743	1,764	2.1 %	0.9 %
	23 新規求人数	582	514	477	13.2 %	22.0 %
	うち常用	502	422	397	19.0 %	26.4 %
	24 月間有効求人数	1,548	1,503	1,367	3.0 %	13.2 %
	うち常用	1,335	1,286	1,186	3.8 %	12.6 %
	25 紹介件数	269	234	246	15.0 %	9.3 %
26 就職件数	84	70	85	20.0 %	▲1.2 %	
27 充足数	73	64	78	14.1 %	▲6.4 %	
28 就職率(26/21 × 100)	27.3 %	25.4 %	29.7 %	1.9 p	▲2.4 p	
29 充足率(27/23 × 100)	12.5 %	12.5 %	16.4 %	0.0 p	▲3.9 p	

※1 (全数) = (一般:パートタイム以外の常用及び臨時・季節) + (パートタイム:常用的及び臨時的パート)である。

※2 ▲は減少率(差)、pはポイントである。

産業別規模別新規求人状況

焼津所

		新規求人人数 (人)				(%)	
		令和4年9月		令和3年9月		前年同月比	
		全数(一般+パート)		全数(一般+パート)		全数(一般+パート)	
			常用計		常用計		常用計
産業別	A,B 農,林,漁業(01~04)	9	9	3	3	200.0	200.0
	D 建設業(06~08)	155	153	166	165	▲ 6.6	▲ 7.3
	E 製造業(09~32)	359	317	383	308	▲ 6.3	2.9
	09 食料品製造業	104	87	78	64	33.3	35.9
	10 飲料・たばこ・飼料製造業	27	15	19	8	42.1	87.5
	14 パルプ・紙・紙加工品製造業	14	13	11	11	27.3	18.2
	15 印刷・同関連業	4	4	2	2	100.0	100.0
	16 化学工業	23	23	20	20	15.0	15.0
	18 プラスチック製品製造業(別掲を除く)	23	13	31	23	▲ 25.8	▲ 43.5
	23 非鉄金属製造業	2	2	0	0	-	-
	24 金属製品製造業	23	23	33	33	▲ 30.3	▲ 30.3
	25 はん用機械器具製造業	29	28	41	19	▲ 29.3	47.4
	26 生産用機械器具製造業	15	14	20	20	▲ 25.0	▲ 30.0
	27 業務用機械器具製造業	0	0	2	2	-	-
	28 電子部品・デバイス・電子回路製造業	2	2	0	0	-	-
	29 電気機械器具製造業	12	12	14	14	▲ 14.3	▲ 14.3
	31 輸送用機械器具製造業	22	22	19	19	15.8	15.8
	G 情報通信業(37~41)	4	4	6	4	▲ 33.3	0.0
	H 運輸業,郵便業(42~49)	148	134	139	105	6.5	27.6
	I 卸売業,小売業(50~61)	124	121	88	85	40.9	42.4
	50~55 卸売業	43	43	31	30	38.7	43.3
	56~61 小売業	81	78	57	55	42.1	41.8
	J 金融業,保険業(62~67)	22	22	4	4	450.0	450.0
	K 不動産業,物品賃貸業(68~70)	8	8	8	7	0.0	14.3
	L 学術研究,専門・技術サービス業(71~74)	13	13	22	22	▲ 40.9	▲ 40.9
	M 宿泊業,飲食サービス業(75~77)	32	26	17	13	88.2	100.0
	75 宿泊業	12	6	7	7	71.4	▲ 14.3
	76 飲食店	20	20	8	4	150.0	400.0
	N 生活関連サービス業,娯楽業(78~80)	54	54	24	22	125.0	145.5
O 教育,学習支援業(81,82)	35	33	36	36	▲ 2.8	▲ 8.3	
P 医療,福祉(83~85)	338	332	338	332	0.0	0.0	
83 医療業	70	68	106	106	▲ 34.0	▲ 35.8	
85 社会保険・社会福祉・介護事業	268	264	232	226	15.5	16.8	
R サービス業(他に分類されないもの)(88~96)	320	140	337	76	▲ 5.0	84.2	
91 職業紹介・労働者派遣業	214	36	266	5	▲ 19.5	620.0	
S,T 公務(他に分類されるものを除く)・その他(97,98,99)	9	6	9	8	0.0	▲ 25.0	
合計	1,653	1,390	1,600	1,205	3.3	15.4	
事業所規模別	29人以下	1,071	877	1,021	732	4.9	19.8
	30~99人	406	369	345	322	17.7	14.6
	100~299人	102	80	172	124	▲ 40.7	▲ 35.5
	300~499人	58	53	11	6	427.3	783.3
	500~999人	13	8	41	11	▲ 68.3	▲ 27.3
	1000人以上	3	3	10	10	▲ 70.0	▲ 70.0

※求人数の多い主要な産業を表記しているため、合計と内訳の数値は一致しない。

【管内の求人・求職状況】 対前年同月比

有効求人数は、前年同月比 4.9%の増加

- 有効求人数は、4,658人で、前年同月比4.9%の増加となった。
- 新規求人数は、1,653人で、前年同月比3.3%の増加となった。

有効求職者数は、前年同月比 1.2%の増加

- 有効求職者数は、4,530人で、前年同月比1.2%の増加となった。
- 新規求職者数は、837人で、前年同月比4.0%の増加となった。

【主な産業別新規求人の状況】 対前年同月比

- 建設業は、155人で前年同月比11人（6.6%）減少した。
- 製造業は、359人で前年同月比24人（6.3%）減少した。
うち食料品製造業は、104人で前年同月比26人（33.3%）増加した。
- 運輸・郵便業は、148人で前年同月比9人（6.5%）増加した。
- 卸・小売業は、124人で前年同月比36人（40.9%）増加した。
- 飲食・宿泊業は、32人で前年同月比15人（88.2%）増加した。
- 医療・福祉業は、338人で前年同月比で増減はなかった。
- サービス業は、320人で前年同月比17人（5.0%）減少した。

【規模別新規求人の状況】 対前年同月比

- 事業所規模別新規求人数では、
 - 29人以下規模は、1,071人で前年同月比50人（4.9%）増加した。
 - 30人～99人規模は、406人で前年同月比61人（17.7%）増加した。
 - 100人～299人規模は、102人で前年同月比70人（40.7%）減少した。
 - 300人以上規模は、74人で前年同月比12人（19.4%）増加した。