



静岡労働局 富士公共職業安定所 発表

令和4年10月28日

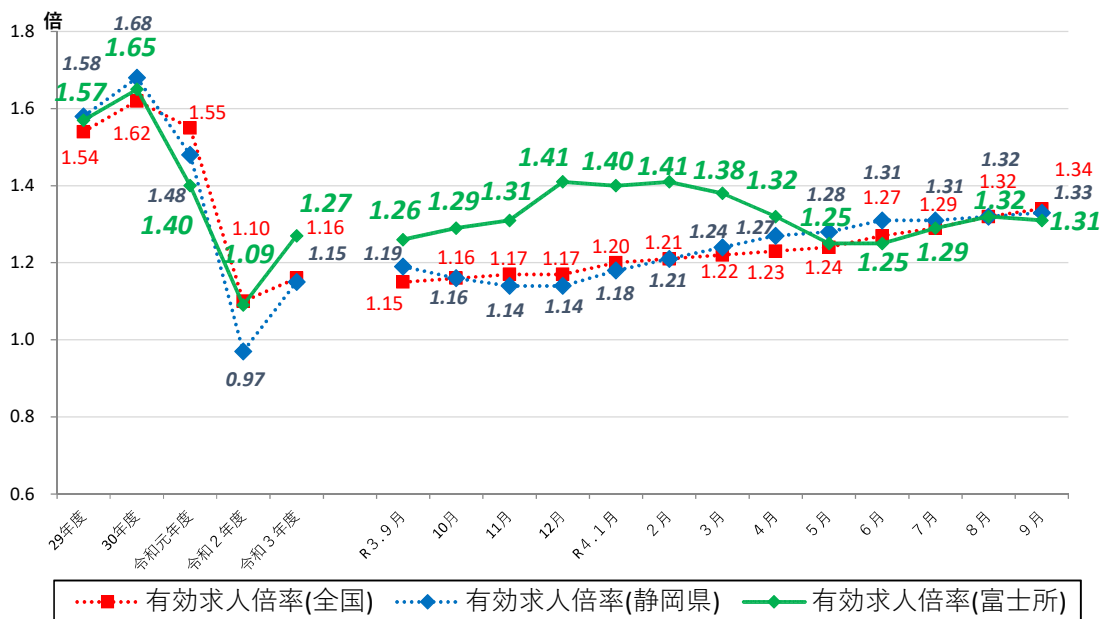
担当

ハローワーク富士(富士公共職業安定所)
所長 鈴木 和久
雇用指導官 榛葉 寿也
電話 0545-51-2151

ハローワーク富士管内の労働市場の状況 【令和4年9月分】

◎有効求人倍率(実数値)は、1.31倍となり、前年同月比では、0.05ポイント上回った。
◎新規求人倍率(実数値)は、2.19倍となり、前年同月比では、0.20ポイント下回った。

◆有効求人倍率の推移



	R3.9	R3.10	R3.11	R3.12	R4.1	R4.2	R4.3	R4.4	R4.5	R4.6	R4.7	R4.8	R4.9
全国	1.15	1.16	1.17	1.17	1.20	1.21	1.22	1.23	1.24	1.27	1.29	1.32	1.34
静岡県	1.19	1.16	1.14	1.14	1.18	1.21	1.24	1.27	1.28	1.31	1.31	1.32	1.33
富士所	1.26	1.29	1.31	1.41	1.40	1.41	1.38	1.32	1.25	1.25	1.29	1.32	1.31

(注)「全国」「静岡県」の数値は季節調整済の数値、「富士所」は実数値である。

季節調整については、令和3年12月以前の数値については季節調整替えを行っている。

ハローワークインターネットサービスの機能拡充に伴い、令和3年9月以降の数値には、ハローワークに来所せず、オンライン上で求職登録した求職者数や、求職者がハローワークインターネットサービスの求人に直接応募した就職件数等が含まれている。

職業紹介関係主要指標

富士所

項目	年月	令和4年9月	令和4年8月	令和3年9月	対前月 増減率(差)	対前年同月 増減率(差)
I 全 数	1 新規求職申込件数	742	704	656	5.4 %	13.1 %
	うち常用	737	702	655	5.0 %	12.5 %
	2 月間有効求職者数	3,631	3,604	3,365	0.7 %	7.9 %
	うち常用	3,613	3,589	3,354	0.7 %	7.7 %
	3 新規求人数	1,626	1,523	1,567	6.8 %	3.8 %
	うち常用	1,579	1,467	1,481	7.6 %	6.6 %
	4 月間有効求人数	4,753	4,756	4,255	▲ 0.1 %	11.7 %
	うち常用	4,573	4,519	4,017	1.2 %	13.8 %
	5 紹介件数	789	665	686	18.6 %	15.0 %
	6 就職件数	210	163	201	28.8 %	4.5 %
	7 充足数	199	166	179	19.9 %	11.2 %
8 新規求人倍率(3/1)	2.19 倍	2.16 倍	2.39 倍	0.03 p	▲ 0.20 p	
9 有効求人倍率(4/2)	1.31 倍	1.32 倍	1.26 倍	▲ 0.01 p	0.05 p	
10 就職率(6/1 × 100)	28.3 %	23.2 %	30.6 %	5.1 p	▲ 2.3 p	
11 充足率(7/3 × 100)	12.2 %	10.9 %	11.4 %	1.3 p	0.8 p	
II 一 般	12 新規求職申込件数	438	465	404	▲ 5.8 %	8.4 %
	うち常用	438	465	403	▲ 5.8 %	8.7 %
	13 月間有効求職者数	2,045	2,100	2,002	▲ 2.6 %	2.1 %
	うち常用	2,039	2,093	1,995	▲ 2.6 %	2.2 %
	14 新規求人数	1,104	1,022	1,047	8.0 %	5.4 %
	うち常用	1,076	988	978	8.9 %	10.0 %
	15 月間有効求人数	3,167	3,169	2,853	▲ 0.1 %	11.0 %
	うち常用	3,059	3,066	2,685	▲ 0.2 %	13.9 %
	16 紹介件数	544	499	463	9.0 %	17.5 %
	17 就職件数	131	112	124	17.0 %	5.6 %
18 充足数	121	109	103	11.0 %	17.5 %	
19 就職率(17/12 × 100)	29.9 %	24.1 %	30.7 %	5.8 p	▲ 0.8 p	
20 充足率(18/14 × 100)	11.0 %	10.7 %	9.8 %	0.3 p	1.2 p	
III パ ー ト タ イ ム	21 新規求職申込件数	304	239	252	27.2 %	20.6 %
	うち常用	299	237	252	26.2 %	18.7 %
	22 月間有効求職者数	1,586	1,504	1,363	5.5 %	16.4 %
	うち常用	1,574	1,496	1,359	5.2 %	15.8 %
	23 新規求人数	522	501	520	4.2 %	0.4 %
	うち常用	503	479	503	5.0 %	0.0 %
	24 月間有効求人数	1,586	1,587	1,402	▲ 0.1 %	13.1 %
	うち常用	1,514	1,453	1,332	4.2 %	13.7 %
	25 紹介件数	245	166	223	47.6 %	9.9 %
26 就職件数	79	51	77	54.9 %	2.6 %	
27 充足数	78	57	76	36.8 %	2.6 %	
28 就職率(26/21 × 100)	26.0 %	21.3 %	30.6 %	4.7 p	▲ 4.6 p	
29 充足率(27/23 × 100)	14.9 %	11.4 %	14.6 %	3.5 p	0.3 p	

※1 (全数) = (一般:パートタイム以外の常用及び臨時・季節) + (パートタイム:常用的及び臨時的パート)である。

※2 ▲は減少率(差)、pはポイントである。

産業別規模別新規求人状況

富士所

		新規求人数 (人)				(%)	
		令和4年9月		令和3年9月		前年同月比	
		全数(一般+パート)		全数(一般+パート)		全数(一般+パート)	
			常用計		常用計		常用計
産業別	A,B 農,林,漁業(01~04)	2	2	5	5	▲ 60.0	▲ 60.0
	D 建設業(06~08)	180	179	158	157	13.9	14.0
	E 製造業(09~32)	354	350	308	298	14.9	17.4
	09 食料品製造業	34	33	35	31	▲ 2.9	6.5
	10 飲料・たばこ・飼料製造業	1	1	1	1	0.0	0.0
	14 パルプ・紙・紙加工品製造業	127	126	121	120	5.0	5.0
	15 印刷・同関連業	5	4	13	13	▲ 61.5	▲ 69.2
	16 化学工業	12	12	6	3	100.0	300.0
	18 プラスチック製品製造業(別掲を除く)	6	6	6	5	0.0	20.0
	23 非鉄金属製造業	6	6	4	4	50.0	50.0
	24 金属製品製造業	31	31	28	28	10.7	10.7
	25 はん用機械器具製造業	26	26	11	11	136.4	136.4
	26 生産用機械器具製造業	22	22	17	17	29.4	29.4
	27 業務用機械器具製造業	10	10	6	6	66.7	66.7
	28 電子部品・デバイス・電子回路製造業	4	4	0	0	-	-
	29 電気機械器具製造業	32	31	20	20	60.0	55.0
	31 輸送用機械器具製造業	16	16	15	14	6.7	14.3
	G 情報通信業(37~41)	9	7	23	11	▲ 60.9	▲ 36.4
	H 運輸業,郵便業(42~49)	120	117	126	118	▲ 4.8	▲ 0.8
	I 卸売業,小売業(50~61)	119	119	114	105	4.4	13.3
	50~55 卸売業	50	50	54	47	▲ 7.4	6.4
	56~61 小売業	69	69	60	58	15.0	19.0
	J 金融業,保険業(62~67)	7	7	5	5	40.0	40.0
	K 不動産業,物品賃貸業(68~70)	17	17	9	9	88.9	88.9
	L 学術研究,専門・技術サービス業(71~74)	20	18	14	12	42.9	50.0
	M 宿泊業,飲食サービス業(75~77)	36	28	47	47	▲ 23.4	▲ 40.4
	75 宿泊業	23	15	13	13	76.9	15.4
	76 飲食店	10	10	20	20	▲ 50.0	▲ 50.0
	N 生活関連サービス業,娯楽業(78~80)	40	40	13	13	207.7	207.7
O 教育,学習支援業(81,82)	26	25	39	39	▲ 33.3	▲ 35.9	
P 医療,福祉(83~85)	526	524	521	517	1.0	1.4	
83 医療業	176	174	162	160	8.6	8.7	
85 社会保険・社会福祉・介護事業	350	350	359	357	▲ 2.5	▲ 2.0	
R サービス業(他に分類されないもの)(88~96)	168	144	175	138	▲ 4.0	4.3	
91 職業紹介・労働者派遣業	29	7	34	7	▲ 14.7	0.0	
S,T 公務(他に分類されるものを除く)・その他(97,98,99)	0	0	10	7	-	-	
合計	1,626	1,579	1,567	1,481	3.8	6.6	
事業所規模別	29人以下	956	929	879	836	8.8	11.1
	30~99人	443	426	450	430	▲ 1.6	▲ 0.9
	100~299人	159	156	138	135	15.2	15.6
	300~499人	48	48	73	73	▲ 34.2	▲ 34.2
	500~999人	17	17	27	7	▲ 37.0	142.9
	1000人以上	3	3	0	0	-	-

※求人数の多い主要な産業を表記しているため、合計と内訳の数値は一致しない。

1 労働市場の概況

【求人】

- *新規求人数は1,626人で、前年同月比3.8%増加した。
- *月間有効求人数は4,753人で、前年同月比11.7%増加した。

【求職】

- *新規求職者数は742人で、前年同月比13.1%増加した。
- *月間有効求職者数は3,631人で、前年同月比7.9%増加した。

【就職】

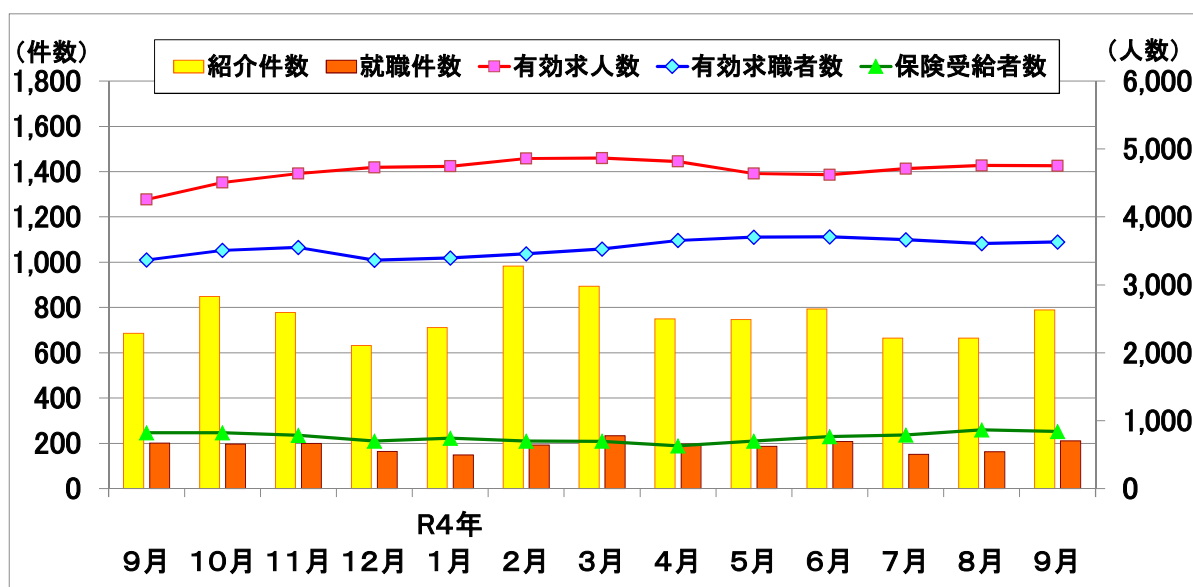
- *就職件数は210件で、前年同月比4.5%増加した。
- *就職率は前年同月を2.3ポイント下回る28.3%となった。

2 産業別新規求人状況

*新規求人を産業別に前年同月と比較すると、医療・福祉(1.0%増)、製造業(14.9%増)、建設業(13.9%増)、卸売業・小売業(4.4%増)などの産業は増加し、サービス業(4.0%減)、運輸業・郵便業(4.8%減)などの産業は減少した。

*製造業の内訳をみると、パルプ・紙・紙加工品(5.0%増)、電気機械器具(60.0%増)、金属製品(10.7%増)、はん用機械器具(136.4%増)、生産用機械器具(29.4%増)などは増加し、食料品(2.9%減)などは減少した。

3 職業紹介関係指標



	9月	10月	11月	12月	R4年 1月	2月	3月	4月	5月	6月	7月	8月	9月
有効求人数	4,255	4,507	4,636	4,727	4,744	4,858	4,866	4,815	4,636	4,621	4,708	4,756	4,753
有効求職者数	3,365	3,507	3,550	3,362	3,393	3,456	3,526	3,655	3,700	3,706	3,661	3,604	3,631
保険受給者数	819	821	784	696	738	696	695	627	698	765	785	863	838
紹介件数	686	848	778	632	711	983	894	749	746	794	665	665	789
就職件数	201	197	199	164	148	192	233	196	186	208	151	163	210

※新規学卒を除きパートタイムを含む。