



厚生労働省静岡労働局発表  
公表日 令和4年10月28日(金)

日解時禁  
令和4年10月28日(金)  
午前8時30分以降

担 静岡労働局 職業安定課  
課 長 河原崎 佐敏  
当 地方労働市場情報官 石橋 利宣  
電話 054-271-9950

## 静岡県内の最近の雇用情勢 (令和4年9月分)

### <雇用情勢の概況>

県内の雇用情勢は緩やかに改善しているものの、原材料やエネルギー価格の高騰が雇用に与える影響に注意する必要がある。

静岡労働局では、公共職業安定所（ハローワーク）における求人、求職、就職の状況を取りまとめ、求人倍率などの指標を作成し、「静岡県内の最近の雇用情勢」として毎月公表しています。

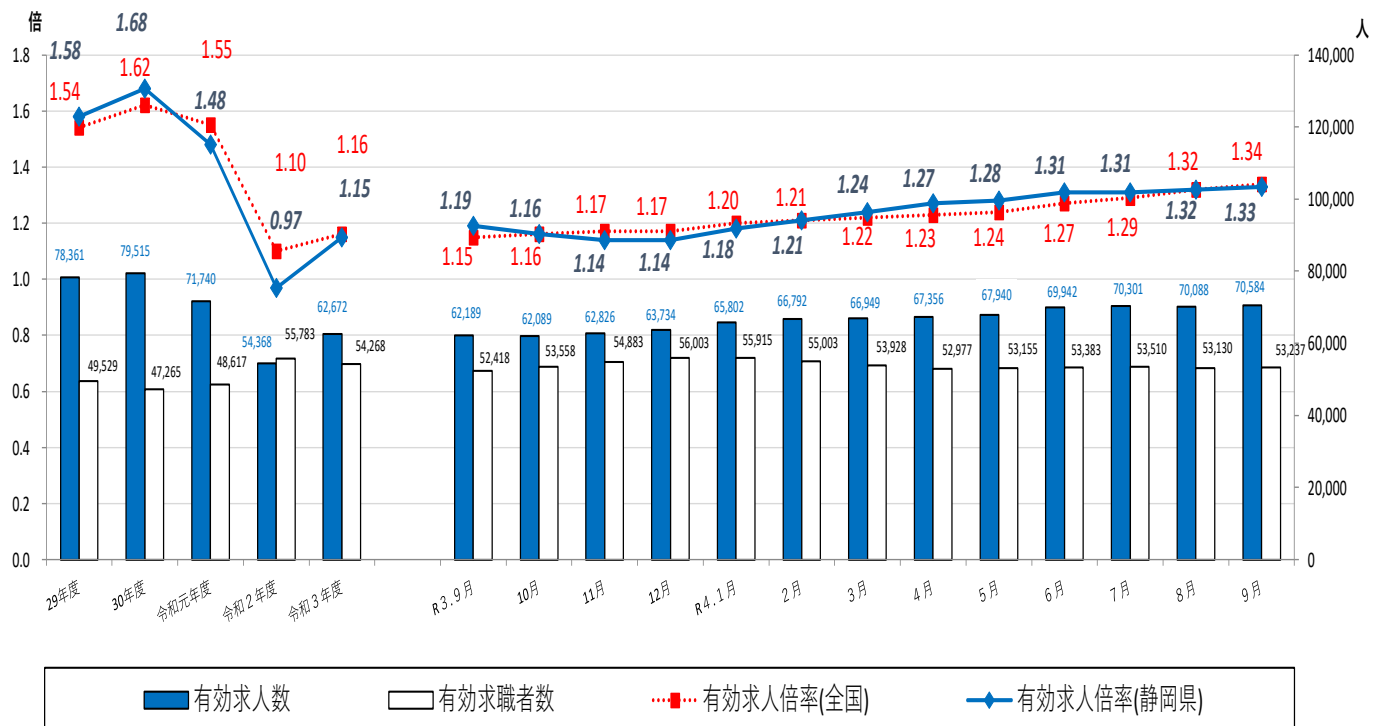
### 1. 有効求人・有効求職・有効求人倍率の推移

◎有効求人倍率（季節調整値）は1.33倍となり、前月を0.01ポイント上回った。

20か月連続で1倍台となり、全国値（1.34倍）を0.01ポイント下回った。

・有効求人数（季節調整値）は70,584人（前月比0.7%増）となり、2か月ぶりの増加となった。

・有効求職者数（季節調整値）は53,237人（前月比0.2%増）となり、2か月ぶりの増加となった。



	29年度	30年度	令和元	令和2年度	令和3年度
全国	1.54	1.62	1.55	1.10	1.16
静岡県	1.58	1.68	1.48	0.97	1.15

	R3.9月	10月	11月	12月	R4.1月	2月	3月	4月	5月	6月	7月	8月	9月
全国	1.15	1.16	1.17	1.17	1.20	1.21	1.22	1.23	1.24	1.27	1.29	1.32	1.34
静岡県	1.19	1.16	1.14	1.14	1.18	1.21	1.24	1.27	1.28	1.31	1.31	1.32	1.33

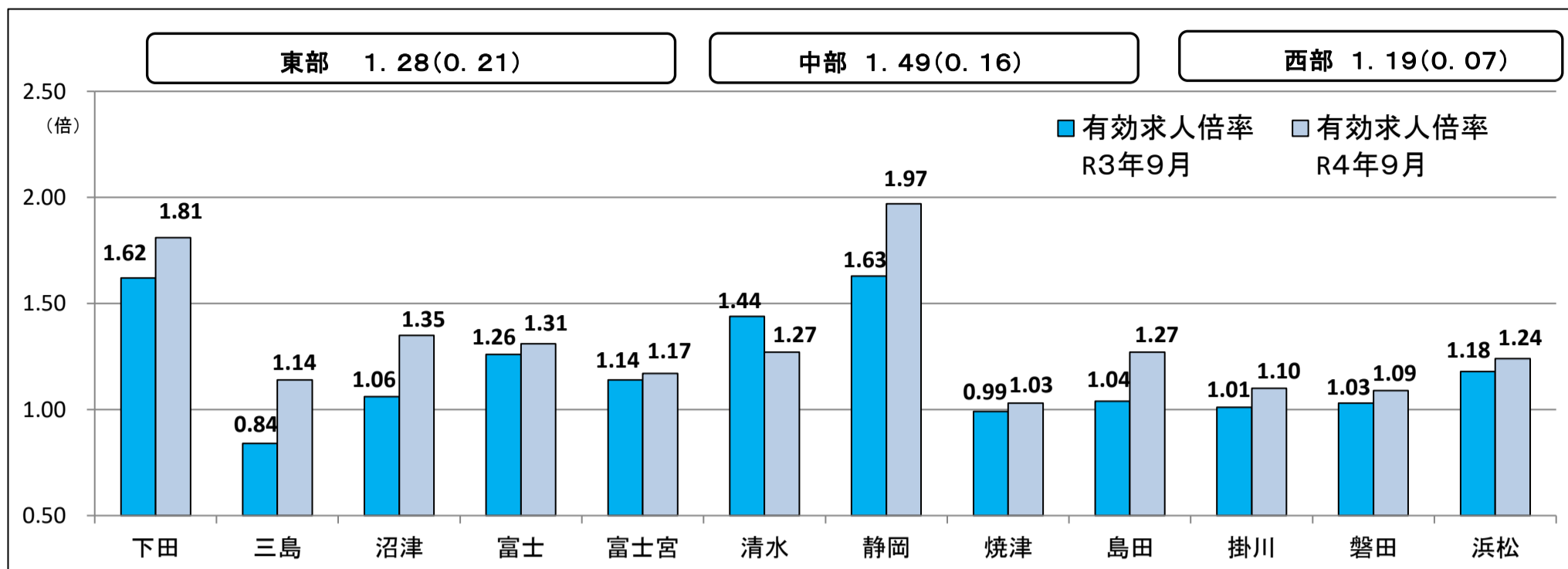
※1 月別の数値は季節調整済みの数値である。

※2 季節調整については、年に1度季節調整替えを行っている。なお、令和3年12月以前の数値は新季節指数により改定されている。

※3 ハローワークインターネットサービスの機能拡充に伴い、令和3年9月以降の数値には、ハローワークに来所せず、オンライン上で求職登録した求職者数や、求職者がハローワークインターネットサービスの求人に直接応募した就職件数等が含まれている。

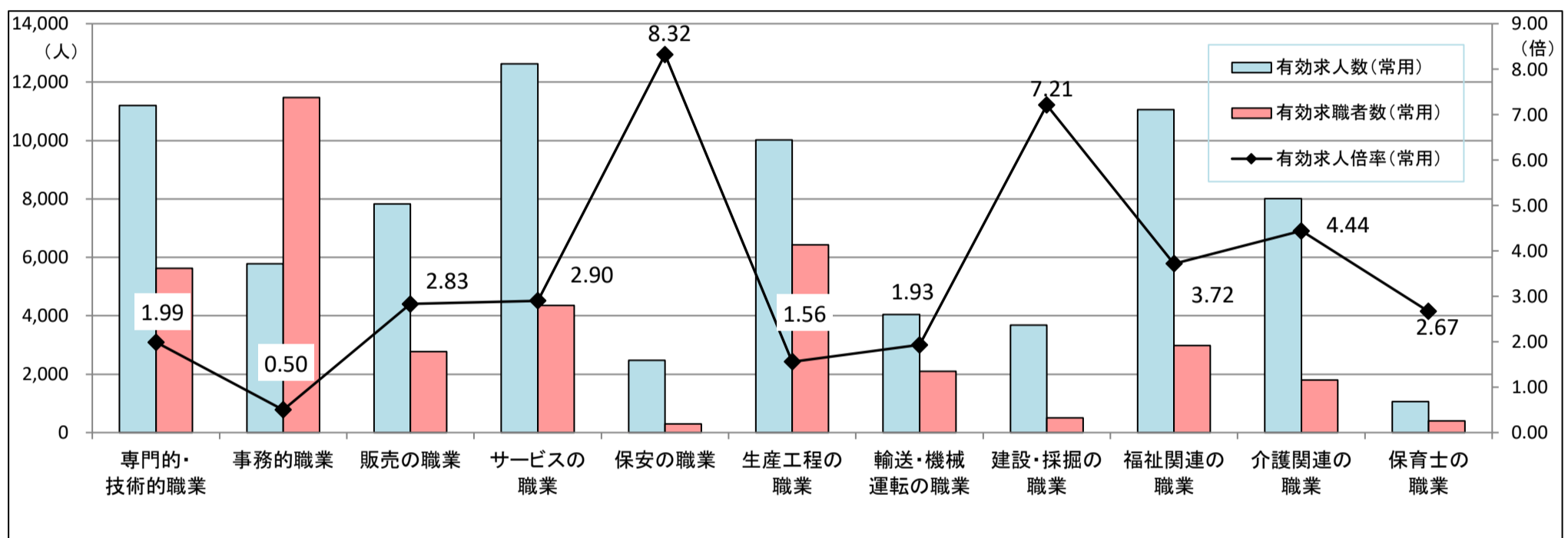
## 2. 地域別有効求人倍率の状況

◎地域別有効求人倍率は、東部1.28倍、中部1.49倍、西部1.19倍となり、全ての地域で前年同月上回った。



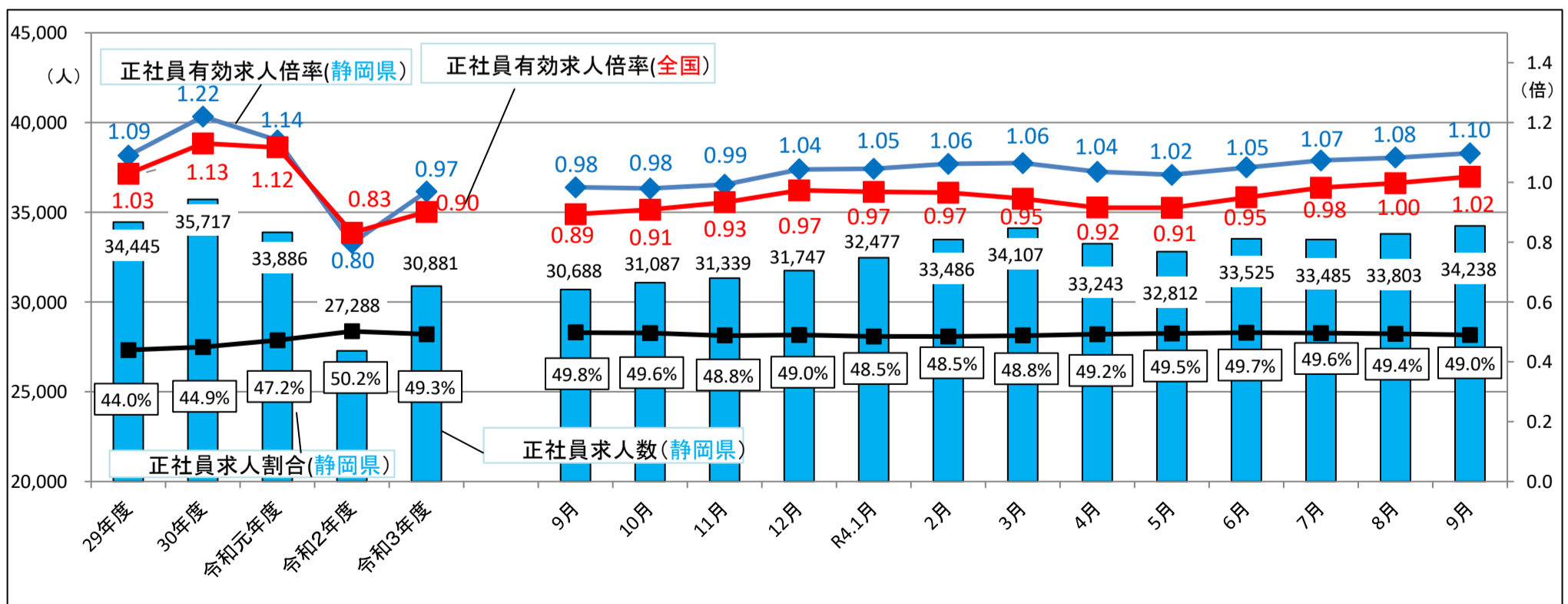
## 3. 職業別有効求人倍率(常用)の状況

◎職種別有効求人倍率は、保安の職業が8.32倍、建設・採掘の職業が7.21倍、介護関連の職業が4.44倍と高くなっており、事務的職業は0.50倍と低くなっている。



## 4. 正社員の有効求人倍率・有効求人数・求人割合の状況

◎正社員の有効求人倍率は1.10倍となり、前年同月を0.12P上回り、全国値(1.02倍)を19か月連続で上回った。正社員の有効求人数は、34,238人となり、前年同月を17か月連続で上回った。

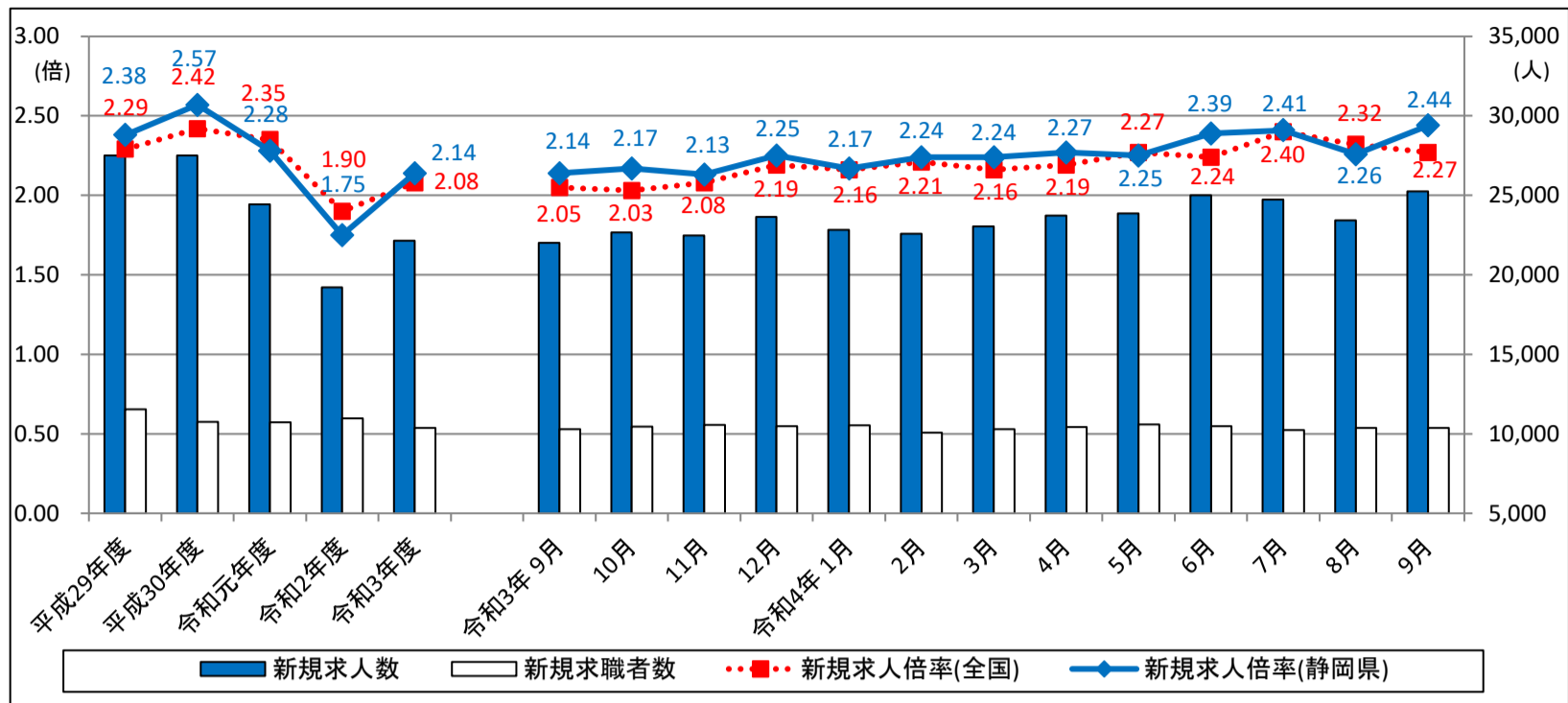


※1 正社員の有効求人倍率は、正社員の月間有効求人数をパートタイムを除く常用の月間有効求職者数で除して算出しているが、パートタイムを除く常用の月間有効求派遣労働者や契約社員を希望する者も含まれるため、厳密な意味での正社員有効求人倍率より低い値となる。

※2 正社員の求人割合は、正社員の月間有効求人数を月間有効求人数(全数)で除して算出している。

## 5. 新規求人・新規求職・新規求人倍率(季節調整値)の推移

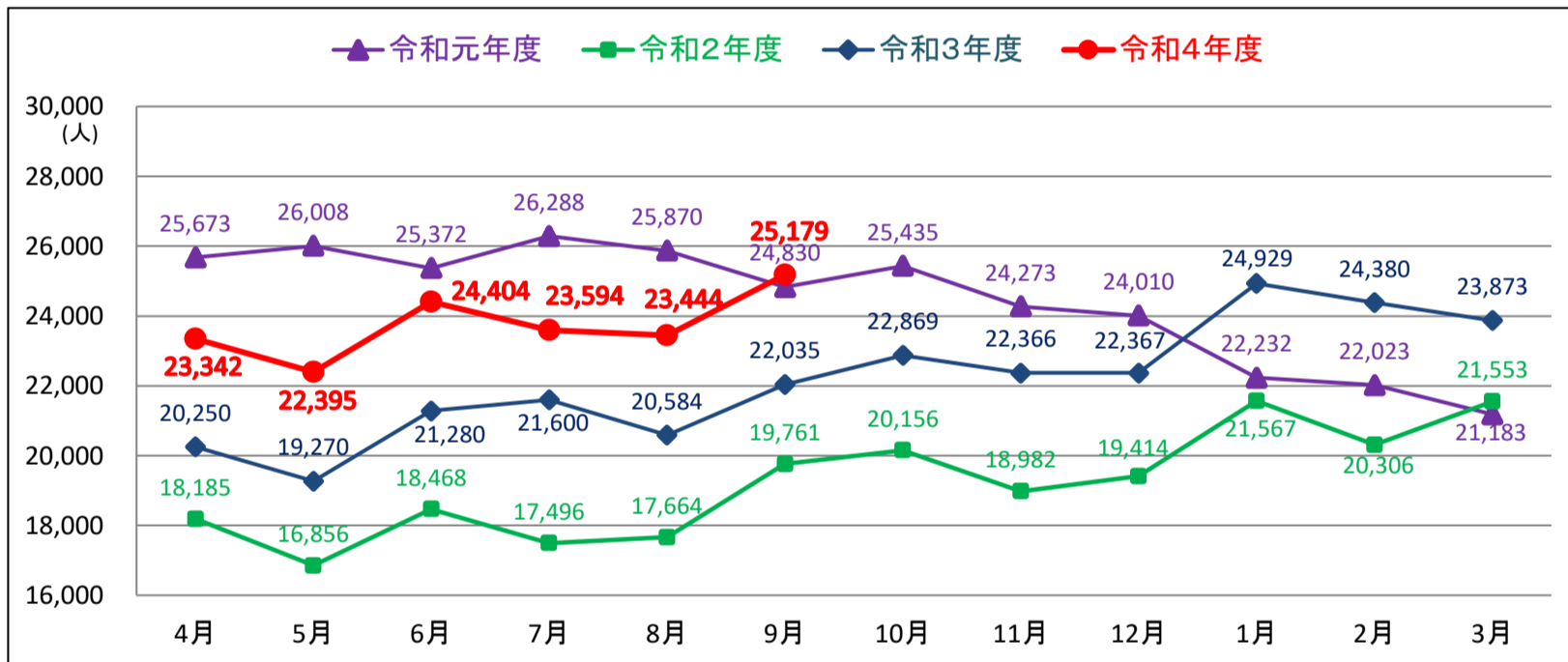
◎新規求人倍率(同)は2.44倍となり、前月を0.18ポイント上回った。17か月連続で2倍台となり、全国値(2.27倍)を0.17ポイント上回った。



※1 月別の数値は季節調整済みの数値である。  
 ※2 季節調整については、年に1度季節調整替えを行っている。なお、令和3年12月以前の数値は新季節指数により改定されている。

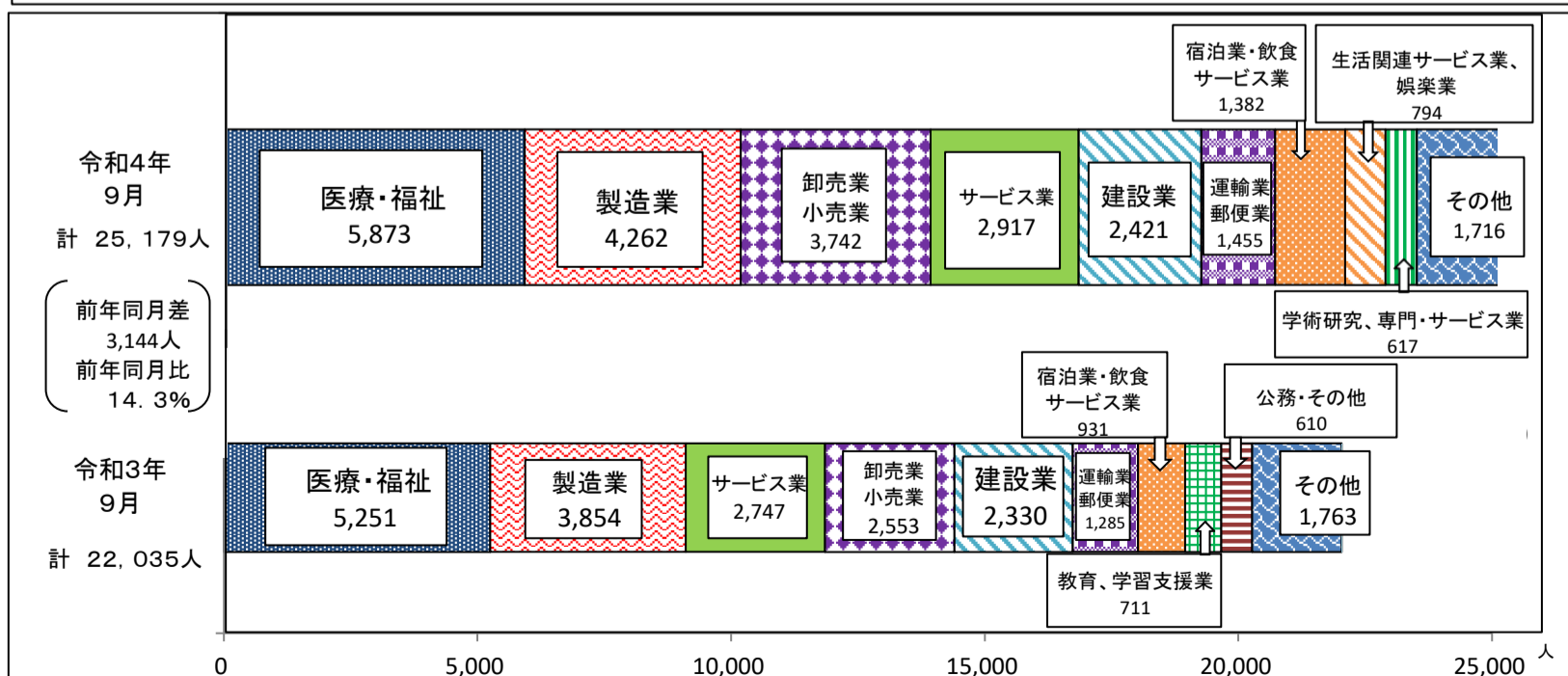
## 6. 新規求人数の推移

◎新規求人数は、25,179人となり、前年同月比で14.3%増加した。うち一般求人数は15,952人となり、12.7%増加、パート求人数は9,227人となり、17.1%増加した。



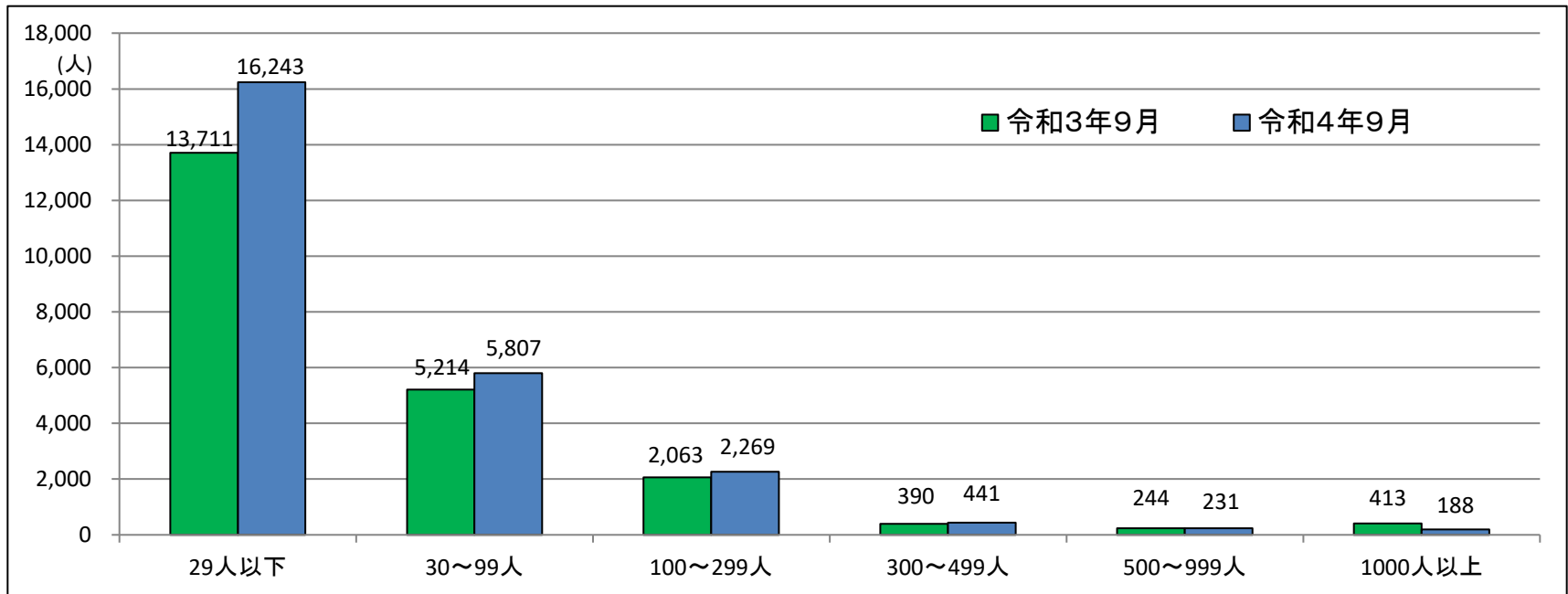
## 7. 産業別新規求人の状況

◎産業別の新規求人数は建設業、製造業、運輸業、郵便業、卸売業、小売業、宿泊業、飲食サービス業、医療、福祉、サービス業で増加した。



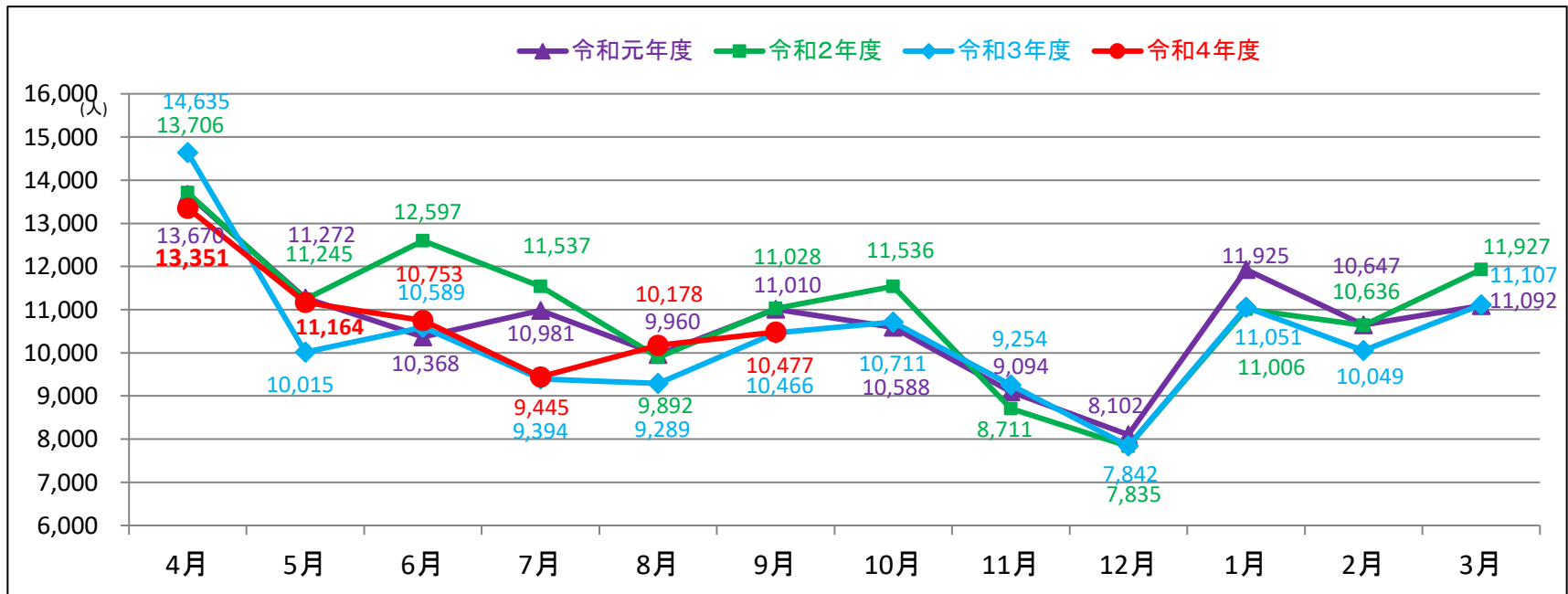
## 8. 事業所規模別新規求人状況

◎事業所規模別新規求人数は、500～999人、1000人以上の規模以外で前年同月を上回った。



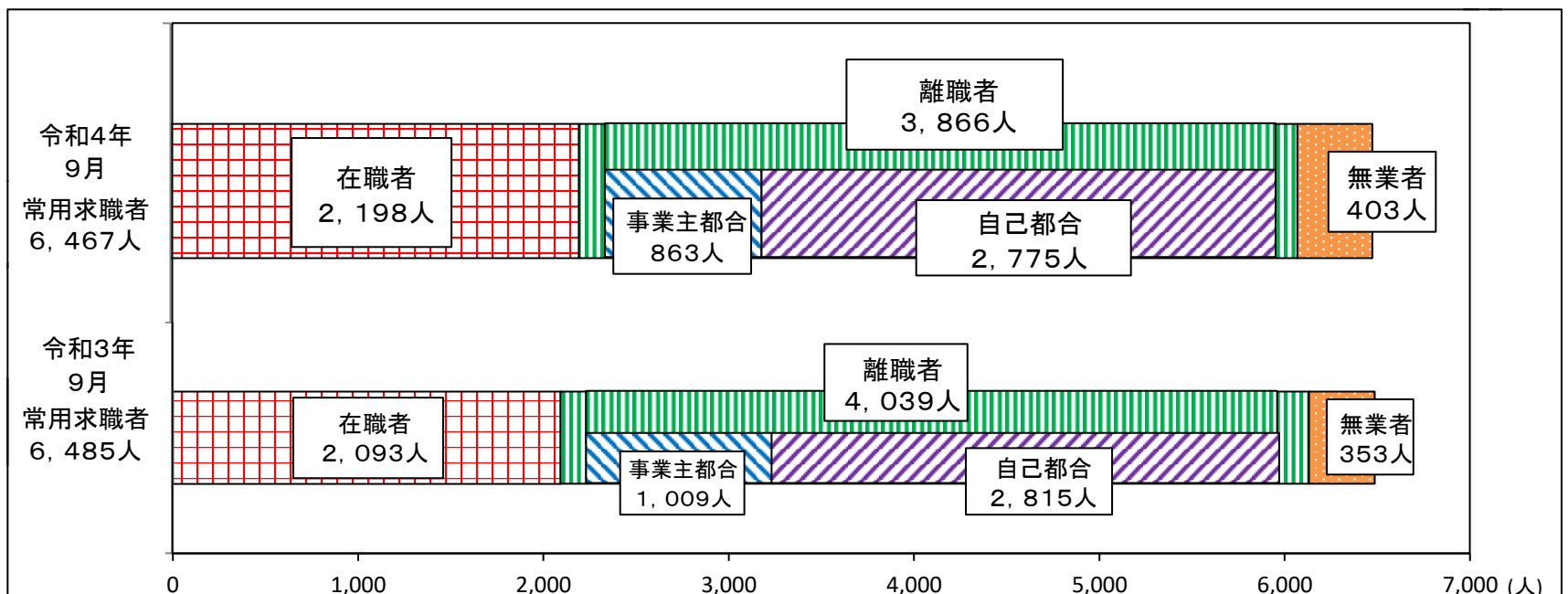
## 9. 新規求職者数の推移

◎新規求職者数は、10,477人となり、前年同月を5か月連続で上回った。



## 10. 新規求職者(常用フルタイム)の求職申込時の状態別状況の推移

◎新規常用求職者の求職申込時の状態は、前年同月比で在職者は5.0%の増加、離職者は4.3%の減少、事業主都合は14.5%の減少となった。

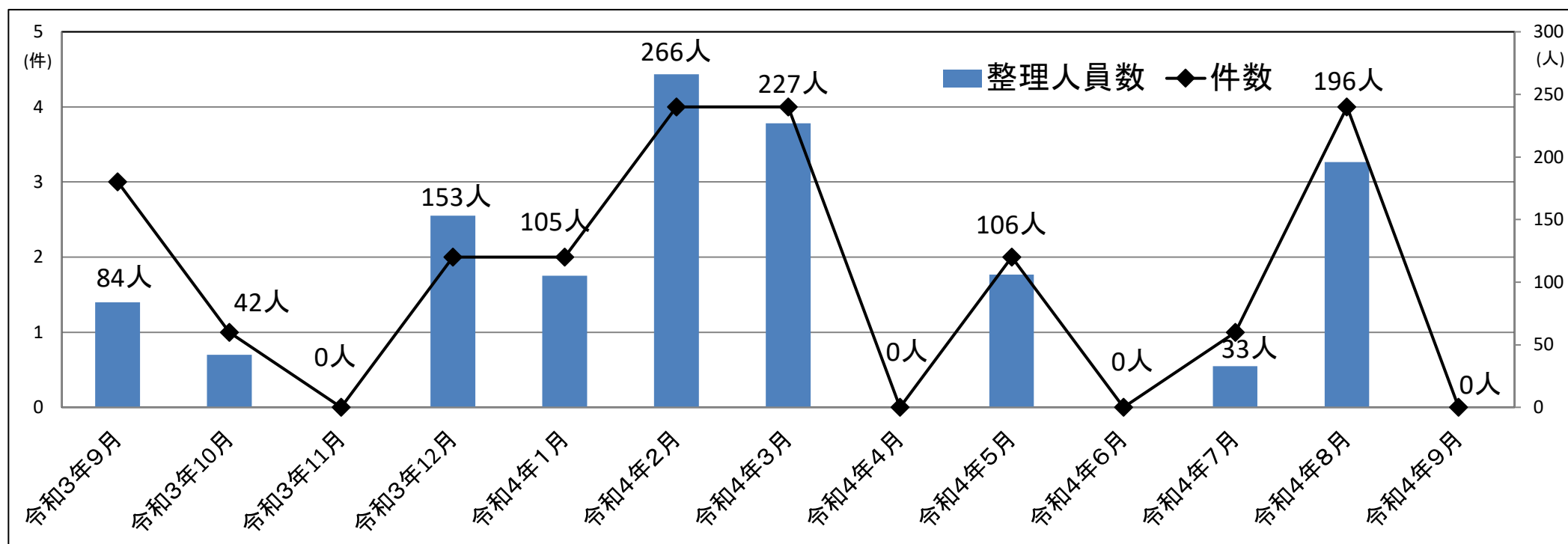


※1 離職者は、「前職雇用者」と「前職自営、その他」(表中では省略)に分けられる。「前職雇用者」は、離職理由別に「事業主都合」、「自己都合」、「定年」・「不明」(表中では省略)に区分される。このため離職者数は内訳と一致しない。  
 ※2 無業者とは、家事・育児等従業者及び離職後1年を超えて求職活動をしていない者をいう。

## 11. 人員整理の状況

### (1) 人員整理の状況の推移

◎人員整理は、0件0人であった。

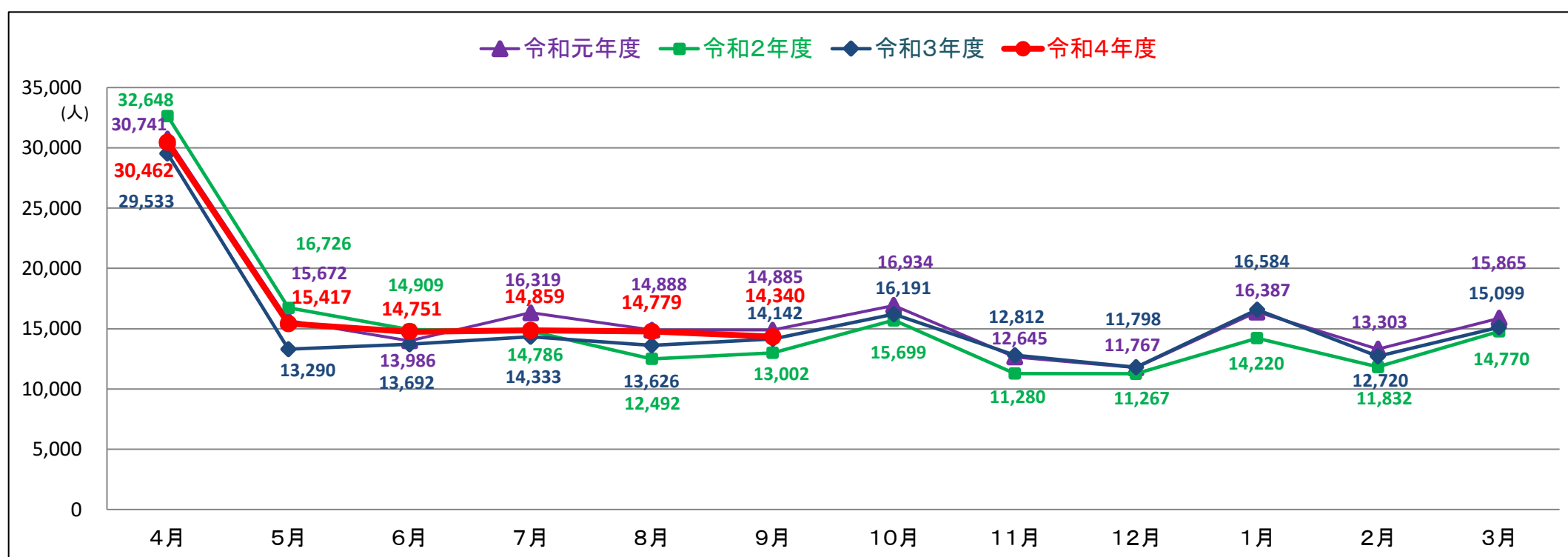


※再就職援助計画・大量離職変動届受理等状況報告より(1事業所10名以上のみを計上)。

## 12. 雇用保険関係

### (1) 雇用保険資格喪失者数の推移

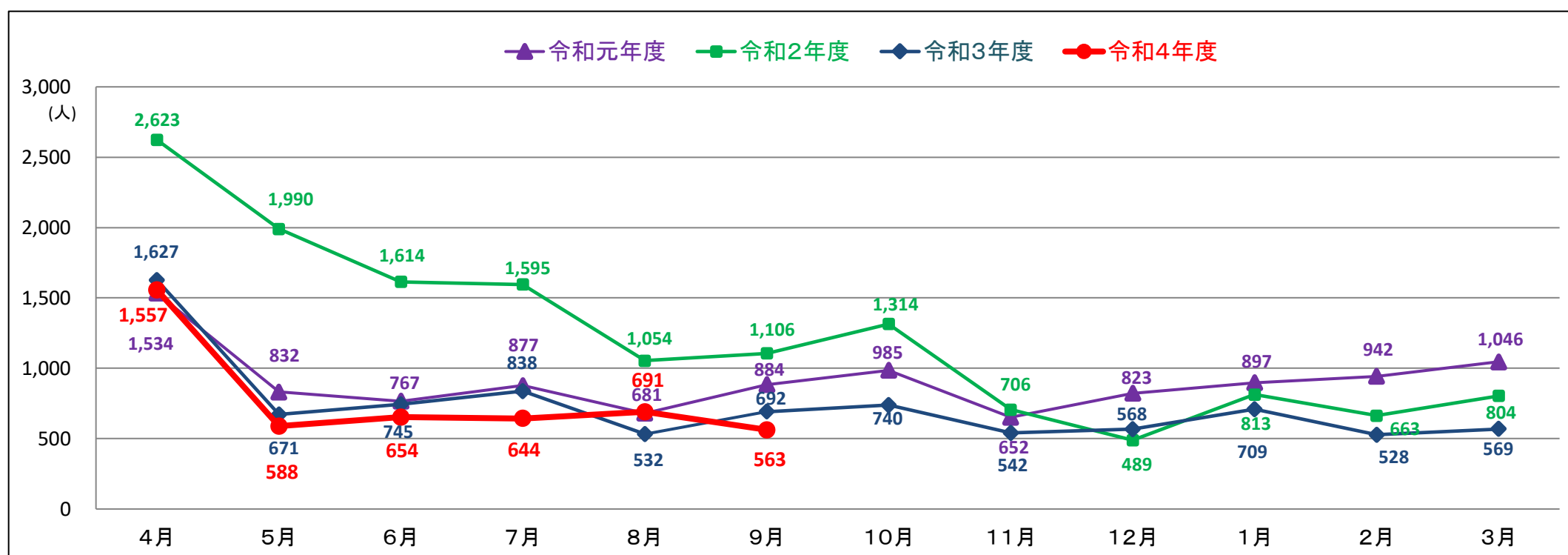
◎雇用保険資格喪失者数は14,340人で、前年同月を1.4%上回った。



※雇用保険の被保険者資格喪失データより。

### (2) 雇用保険資格喪失者の内、事業主都合離職者数の推移

◎事業主都合による離職者数は563人で、前年同月を18.6%下回った。

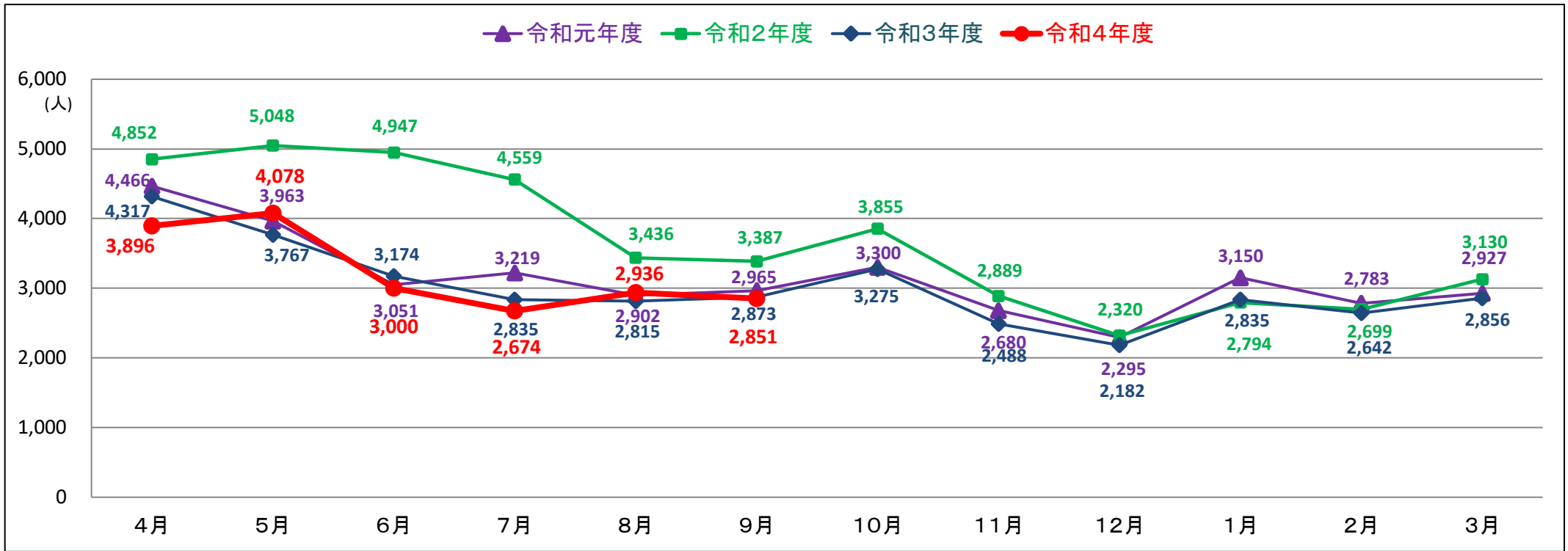


※雇用保険の被保険者資格喪失データより。



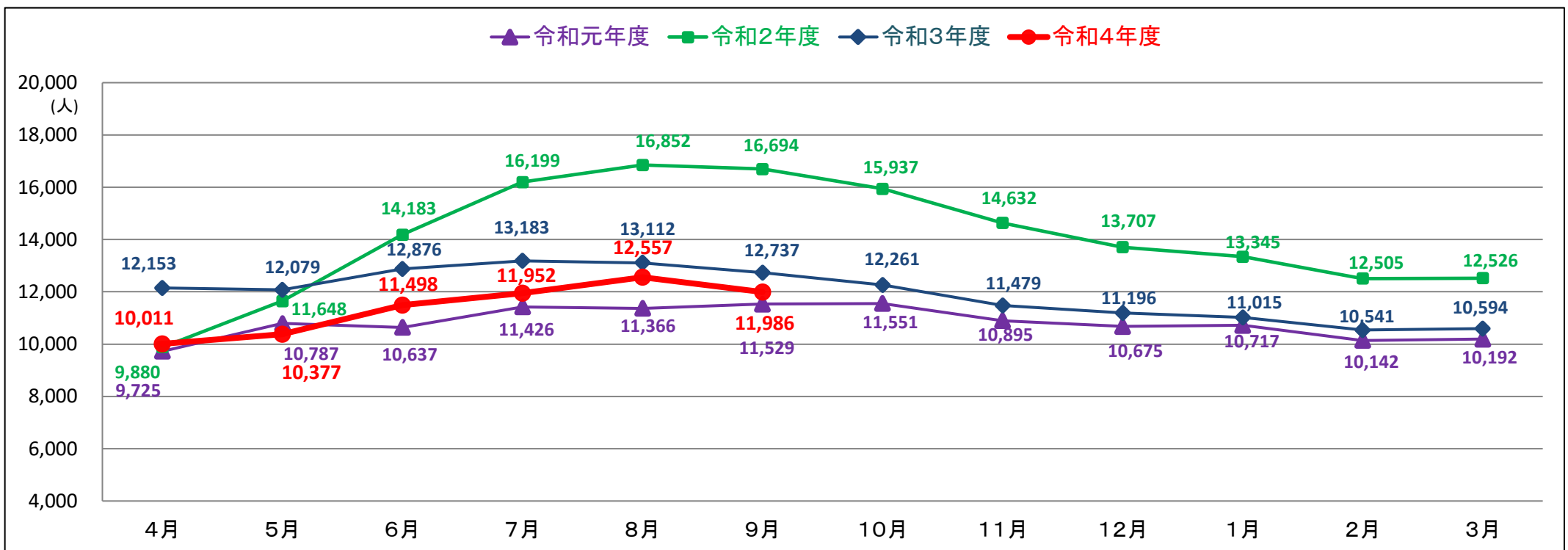
### (3) 雇用保険受給資格決定件数の推移

◎雇用保険受給資格決定件数は2,851人で、前年同月を0.8%下回った。



### (4) 雇用保険受給者実人員数の推移

◎雇用保険受給者実人員数は11,986人で、前年同月を5.9%下回った。



## 13. ハローワーク別主要指標の状況(令和4年4月～令和4年9月)

項目	所別	東 部					中 部				西 部			局 計
		下田	三島	沼津	富士	富士宮	清水	静岡	焼津	島田	掛川	磐田	浜松	
就職件数(一般)	実績	398	1,542	1,860	1,114	688	809	1,811	1,166	1,011	968	1,283	3,165	15,815
充足件数(一般)	実績	377	1,239	1,869	1,104	593	797	2,233	1,111	847	868	1,105	3,222	15,365
雇用保険受給者の早期再就職件数※ 【令和4年4月分～令和4年7月分】	実績	78	393	442	311	141	220	499	408	269	266	407	930	4,364

※1 雇用保険の基本手当の所定給付日数の3分の2以上残して早期に就職する件数。実績が確定するのは就職件数、充足件数より1～2か月程度遅れる。  
 ※2 就職件数はハローワークインターネットサービスで探した求人に直接応募する「オンライン自主応募」による就職は含まれない。

### ハローワーク利用登録者の指標

令和4年9月	月間有効求職者数			新規求職者数			就職件数		
	全数	一般	パート	全数	一般	パート	全数	一般	パート
ハローワーク利用登録者	52,264	30,652	21,612	10,197	6,286	3,911	2,697	1,471	1,226

※ 「ハローワーク利用登録者」とは、ハローワークに来所し、求職申込みをした者。

# 職業紹介関係主要指標

静岡労働局計

(令和4年9月分)

項目		年月	令和4年9月	令和4年8月	令和3年9月	対前月 増減率(差)	対前年同月 増減率(差)
I 全 数	1 新規求職申込件数		10,477	10,178	10,466	2.9%	0.1%
		うち常用	10,438	10,127	10,440	3.1%	▲0.0%
	2 月間有効求職者数		53,131	53,008	52,420	0.2%	1.4%
		うち常用	52,907	52,780	52,260	0.2%	1.2%
	3 新規求人数		25,179	23,444	22,035	7.4%	14.3%
		うち常用	23,559	21,804	20,225	8.0%	16.5%
	4 月間有効求人数		69,815	68,462	61,577	2.0%	13.4%
		うち常用	65,142	63,381	57,202	2.8%	13.9%
	5 紹介件数		9,659	8,798	9,853	9.8%	▲2.0%
	6 就職件数		2,702	2,314	2,589	16.8%	4.4%
	7 充足数		2,587	2,257	2,521	14.6%	2.6%
8 新規求人倍率(3/1)		※2.44倍	※2.26倍	※2.14倍	0.18p	0.3p	
		2.40倍	2.30倍	2.11倍	0.1p	0.29p	
9 有効求人倍率(4/2)		※1.33倍	※1.32倍	※1.19倍	0.01p	0.14p	
		1.31倍	1.29倍	1.17倍	0.02p	0.14p	
地域別	東部(原数値)		1.28倍	1.25倍	1.07倍	0.03p	0.21p
	中部(原数値)		1.49倍	1.48倍	1.33倍	0.01p	0.16p
	西部(原数値)		1.19倍	1.16倍	1.12倍	0.03p	0.07p
10 就職率(6/1 × 100)		25.8%	22.7%	24.7%	3.1p	1.1p	
11 充足率(7/3 × 100)		10.3%	9.6%	11.4%	0.7p	▲1.1p	
II 一 般	12 新規求職申込件数		6,480	6,541	6,495	▲0.9%	▲0.2%
		うち常用	6,467	6,513	6,485	▲0.7%	▲0.3%
	13 月間有効求職者数		31,283	31,326	31,266	▲0.1%	0.1%
		うち常用	31,192	31,224	31,199	▲0.1%	▲0.0%
	14 新規求人数		15,952	14,618	14,155	9.1%	12.7%
		うち常用	15,082	13,793	13,095	9.3%	15.2%
	15 月間有効求人数		44,056	43,382	39,789	1.6%	10.7%
		うち常用	41,574	40,872	37,304	1.7%	11.4%
	16 紹介件数		5,891	5,556	6,172	6.0%	▲4.6%
	17 就職件数		1,473	1,303	1,434	13.0%	2.7%
18 充足数		1,420	1,288	1,422	10.2%	▲0.1%	
19 就職率(17/12 × 100)		22.7%	19.9%	22.1%	2.8p	0.6p	
20 充足率(18/14 × 100)		8.9%	8.8%	10.0%	0.1p	▲1.1p	
III パート タイム	21 新規求職申込件数		3,997	3,637	3,971	9.9%	0.7%
		うち常用	3,971	3,614	3,955	9.9%	0.4%
	22 月間有効求職者数		21,848	21,682	21,154	0.8%	3.3%
		うち常用	21,715	21,556	21,061	0.7%	3.1%
	23 新規求人数		9,227	8,826	7,880	4.5%	17.1%
		うち常用	8,477	8,011	7,130	5.8%	18.9%
	24 月間有効求人数		25,759	25,080	21,788	2.7%	18.2%
		うち常用	23,568	22,509	19,898	4.7%	18.4%
	25 紹介件数		3,768	3,242	3,681	16.2%	2.4%
	26 就職件数		1,229	1,011	1,155	21.6%	6.4%
27 充足数		1,167	969	1,099	20.4%	6.2%	
28 就職率(26/21 × 100)		30.7%	27.8%	29.1%	2.9p	1.6p	
29 充足率(27/23 × 100)		12.6%	11.0%	13.9%	1.6p	▲1.3p	

※1 (全数) = (一般:パートタイム以外の常用及び臨時・季節) + (パートタイム:常用的及び臨時的パート)である。

※2 ※印欄は季節調整値である。(季節調整法はセンサス局法Ⅱ(X-12-ARIMA)による。)

※3 ▲は減少率(差)、pはポイントである。

産業別新規求人、事業所規模別新規求人の状況

(令和4年9月分)

		新規求人数 (人)				(%)	
		令和4年9月		令和3年9月		前年同月比	
		全数(一般+パート)	常用計	全数(一般+パート)	常用計	全数(一般+パート)	常用計
産業別	A,B 農,林,漁業(01~04)	225	180	213	175	5.6	2.9
	D 建設業(06~08)	2,421	2,354	2,330	2,263	3.9	4.0
	E 製造業(09~32)	4,262	3,946	3,854	3,467	10.6	13.8
	09 食料品製造業	614	550	614	535	0.0	2.8
	10 飲料・たばこ・飼料製造業	144	118	125	99	15.2	19.2
	14 パルプ・紙・紙加工品製造業	293	260	232	208	26.3	25.0
	15 印刷・同関連業	55	46	53	51	3.8	▲ 9.8
	16 化学工業	166	154	138	129	20.3	19.4
	18 プラスチック製品製造業(別掲を除く)	298	271	234	218	27.4	24.3
	23 非鉄金属製造業	53	52	61	59	▲ 13.1	▲ 11.9
	24 金属製品製造業	386	378	310	306	24.5	23.5
	25 はん用機械器具製造業	272	268	311	277	▲ 12.5	▲ 3.2
	26 生産用機械器具製造業	241	240	174	171	38.5	40.4
	27 業務用機械器具製造業	75	75	50	50	50.0	50.0
	28 電子部品・デバイス・電子回路製造業	84	83	60	60	40.0	38.3
	29 電気機械器具製造業	308	295	202	201	52.5	46.8
	31 輸送用機械器具製造業	728	665	694	617	4.9	7.8
	G 情報通信業(37~41)	278	243	294	243	▲ 5.4	0.0
	H 運輸業,郵便業(42~49)	1,455	1,376	1,285	1,122	13.2	22.6
	I 卸売業,小売業(50~61)	3,742	3,611	2,553	2,482	46.6	45.5
	50~55 卸売業	670	661	599	585	11.9	13.0
	56~61 小売業	3,072	2,950	1,954	1,897	57.2	55.5
	J 金融業,保険業(62~67)	186	169	98	79	89.8	113.9
	K 不動産業,物品賃貸業(68~70)	252	249	235	228	7.2	9.2
	L 学術研究,専門・技術サービス業(71~74)	617	581	451	410	36.8	41.7
	M 宿泊業,飲食サービス業(75~77)	1,382	1,319	931	881	48.4	49.7
	75 宿泊業	916	855	475	467	92.8	83.1
	76 飲食店	395	395	379	352	4.2	12.2
	N 生活関連サービス業,娯楽業(78~80)	794	771	375	344	111.7	124.1
O 教育,学習支援業(81,82)	385	370	711	702	▲ 45.9	▲ 47.3	
P 医療,福祉(83~85)	5,873	5,785	5,251	5,191	11.8	11.4	
83 医療業	1,787	1,767	1,703	1,688	4.9	4.7	
85 社会保険・社会福祉・介護事業	4,077	4,009	3,548	3,503	14.9	14.4	
R サービス業(他に分類されないもの)(88~96)	2,917	2,265	2,747	1,977	6.2	14.6	
91 職業紹介・労働者派遣業	973	440	939	326	3.6	35.0	
S,T 公務(他に分類されるものを除く)・その他(97,98,99)	261	221	610	572	▲ 57.2	▲ 61.4	
	合計	25,179	23,559	22,035	20,225	14.3	16.5
事業所規模別	29人以下	16,243	15,217	13,711	12,580	18.5	21.0
	30~99人	5,807	5,402	5,214	4,867	11.4	11.0
	100~299人	2,269	2,139	2,063	1,853	10.0	15.4
	300~499人	441	408	390	346	13.1	17.9
	500~999人	231	219	244	185	▲ 5.3	18.4
	1000人以上	188	174	413	394	▲ 54.5	▲ 55.8

※求人数の多い主要な産業を表記しているため、合計と内訳の数値は一致しない。



## 有効求人倍率の推移

### 有効求人倍率（全国）

年月	1月	2月	3月	4月	5月	6月	7月	8月	9月	10月	11月	12月	年計	年度計
平成17年	0.91	0.91	0.93	0.94	0.94	0.95	0.96	0.96	0.96	0.98	0.99	1.01	0.95	0.98
平成18年	1.03	1.04	1.05	1.05	1.07	1.07	1.08	1.07	1.07	1.06	1.06	1.06	1.06	1.06
平成19年	1.06	1.05	1.05	1.07	1.07	1.07	1.06	1.05	1.03	1.01	0.98	0.98	1.04	1.02
平成20年	0.97	0.96	0.96	0.96	0.95	0.92	0.89	0.86	0.83	0.79	0.75	0.71	0.88	0.77
平成21年	0.64	0.57	0.52	0.49	0.46	0.44	0.43	0.42	0.43	0.44	0.44	0.44	0.47	0.45
平成22年	0.45	0.46	0.48	0.49	0.50	0.51	0.53	0.54	0.55	0.56	0.58	0.59	0.52	0.56
平成23年	0.60	0.62	0.62	0.62	0.61	0.62	0.64	0.65	0.67	0.69	0.71	0.72	0.65	0.68
平成24年	0.74	0.75	0.77	0.78	0.79	0.80	0.81	0.82	0.81	0.82	0.82	0.83	0.80	0.82
平成25年	0.84	0.85	0.87	0.88	0.90	0.92	0.93	0.95	0.96	0.99	1.01	1.03	0.93	0.97
平成26年	1.04	1.06	1.07	1.08	1.09	1.09	1.10	1.10	1.10	1.11	1.12	1.14	1.09	1.11
平成27年	1.15	1.16	1.16	1.16	1.18	1.19	1.20	1.22	1.23	1.24	1.26	1.27	1.20	1.23
平成28年	1.29	1.30	1.31	1.33	1.35	1.36	1.36	1.38	1.38	1.40	1.41	1.42	1.36	1.39
平成29年	1.43	1.45	1.45	1.48	1.49	1.50	1.51	1.52	1.53	1.55	1.56	1.58	1.50	1.54
平成30年	1.60	1.59	1.59	1.59	1.60	1.61	1.63	1.63	1.64	1.63	1.63	1.63	1.61	1.62
令和元年	1.63	1.63	1.62	1.62	1.62	1.60	1.59	1.60	1.59	1.59	1.57	1.57	1.60	1.55
令和2年	1.49	1.45	1.39	1.31	1.18	1.12	1.08	1.05	1.04	1.05	1.05	1.06	1.18	1.10
令和3年	1.08	1.09	1.10	1.09	1.10	1.13	1.14	1.15	1.15	1.16	1.17	1.17	1.13	1.16
令和4年	1.20	1.21	1.22	1.23	1.24	1.27	1.29	1.32	1.34					

### 有効求人倍率（静岡県）

年月	1月	2月	3月	4月	5月	6月	7月	8月	9月	10月	11月	12月	年計	年度計
平成17年	1.12	1.15	1.16	1.16	1.14	1.13	1.12	1.13	1.13	1.13	1.14	1.17	1.14	1.17
平成18年	1.22	1.25	1.26	1.27	1.25	1.25	1.25	1.25	1.25	1.25	1.24	1.23	1.25	1.24
平成19年	1.20	1.20	1.21	1.26	1.25	1.25	1.25	1.22	1.22	1.17	1.15	1.16	1.21	1.20
平成20年	1.17	1.15	1.16	1.16	1.16	1.12	1.08	1.04	0.99	0.92	0.87	0.82	1.05	0.87
平成21年	0.67	0.55	0.45	0.43	0.41	0.40	0.39	0.38	0.39	0.40	0.40	0.40	0.43	0.40
平成22年	0.41	0.42	0.43	0.45	0.46	0.48	0.50	0.51	0.52	0.54	0.55	0.56	0.48	0.52
平成23年	0.57	0.58	0.58	0.55	0.53	0.56	0.59	0.62	0.65	0.67	0.69	0.70	0.61	0.65
平成24年	0.72	0.75	0.78	0.79	0.80	0.80	0.80	0.79	0.78	0.78	0.76	0.77	0.78	0.79
平成25年	0.77	0.79	0.79	0.81	0.82	0.83	0.85	0.86	0.87	0.88	0.91	0.95	0.84	0.90
平成26年	0.99	1.01	1.04	1.05	1.06	1.09	1.08	1.09	1.09	1.10	1.12	1.14	1.07	1.10
平成27年	1.13	1.14	1.14	1.13	1.15	1.16	1.17	1.18	1.21	1.23	1.24	1.26	1.17	1.21
平成28年	1.26	1.26	1.28	1.32	1.33	1.34	1.35	1.35	1.37	1.39	1.42	1.43	1.34	1.39
平成29年	1.44	1.45	1.47	1.51	1.52	1.54	1.54	1.55	1.57	1.60	1.61	1.63	1.53	1.58
平成30年	1.63	1.65	1.64	1.68	1.70	1.71	1.72	1.70	1.69	1.66	1.66	1.67	1.67	1.68
令和元年	1.69	1.68	1.65	1.62	1.59	1.59	1.58	1.57	1.53	1.51	1.46	1.45	1.57	1.48
令和2年	1.38	1.28	1.21	1.17	1.05	0.98	0.91	0.88	0.90	0.92	0.94	0.95	1.04	0.97
令和3年	0.99	1.01	1.03	1.04	1.07	1.12	1.17	1.19	1.19	1.16	1.14	1.14	1.10	1.15
令和4年	1.18	1.21	1.24	1.27	1.28	1.31	1.31	1.32	1.33					

※1 季節調整法はセンサス局法Ⅱ(X-12-ARIMA)による。なお、令和3年12月以前の数値は新季節指数により改訂されている。

※2 年計・年度計は原数。



## POINT1 (有効求人倍率)

有効求人倍率(1.33倍)は、20か月連続で1倍台となり、全国値(1.34倍)を0.01ポイント下回った

## POINT2 (地域別有効求人倍率)

東部1.28倍、中部1.49倍、西部1.19倍

東部、西部は15か月連続、中部は25か月連続で1倍を上回った

全ての地域で15か月連続で1倍を上回った

## POINT3 (新規求人倍率)

新規求人倍率(2.44倍)は、前月を0.18ポイント上回った

新規求人数(25,179人)は、前年同月19か月連続の増加

産業別新規求人数は、

「宿泊業、飲食サービス業」(1,382人)で前年同月比48.4%の増加

「卸売業、小売業」(3,742人)で前年同月比46.6%の増加

「運輸業、郵便業」(1,455人)で前年同月比13.2%増加

新規求職者数(10,477人)は、前年同月5か月連続の増加

## POINT4 (正社員有効求人倍率)

正社員有効求人倍率(1.10倍)は、全国値(1.02倍)を19か月連続で上回った  
10か月連続で1倍を上回った