



静岡労働局 清水公共職業安定所 発表

令和4年10月28日

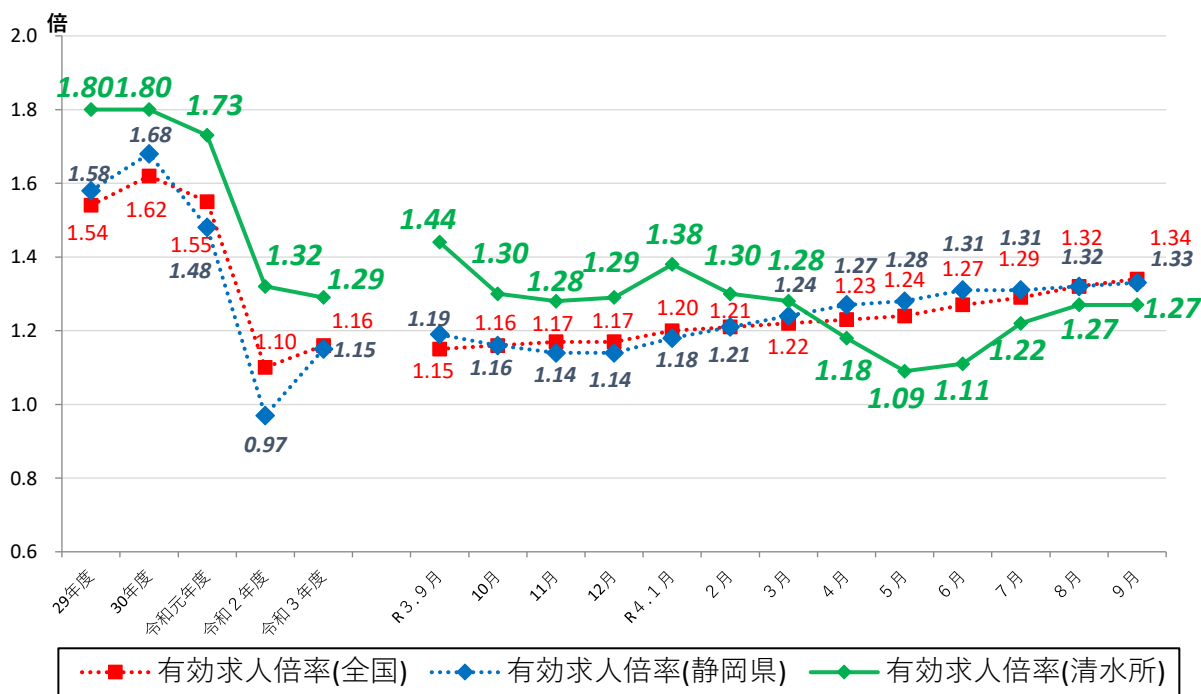
ハローワーク清水(清水公共職業安定所)

担当 所長 柴山 明 範
担当 飯塚 哲
電話 054-351-8607

ハローワーク清水管内の労働市場の状況 【令和4年9月分】

- ◎有効求人倍率(実数値)は、1.27倍となり、前年同月比では、0.17ポイント下回った。
- ◎新規求人倍率(実数値)は、2.25倍となり、前年同月比では、0.29ポイント下回った。

◆有効求人倍率の推移



	R3.9	R3.10	R3.11	R3.12	R4.1	R4.2	R4.3	R4.4	R4.5	R4.6	R4.7	R4.8	R4.9
全国	1.15	1.16	1.17	1.17	1.20	1.21	1.22	1.23	1.24	1.27	1.29	1.32	1.34
静岡県	1.19	1.16	1.14	1.14	1.18	1.21	1.24	1.27	1.28	1.31	1.31	1.32	1.33
清水所	1.44	1.30	1.28	1.29	1.38	1.30	1.28	1.18	1.09	1.11	1.22	1.27	1.27

(注) 「全国」「静岡県」の数値は季節調整済の数値、「清水所」は実数値である。
 季節調整については、令和3年12月以前の数値については季節調整替えを行っている。
 ハローワークインターネットサービスの機能拡充に伴い、令和3年9月以降の数値には、ハローワークに来所せず、オンライン上で求職登録した求職者数や、求職者がハローワークインターネットサービスの求人に直接応募した就職件数等が含まれている。

職業紹介関係主要指標

清水所

項目	年月	年月			対前月 増減率(差)	対前年同月 増減率(差)
		令和4年9月	令和4年8月	令和3年9月		
I 全 数	1 新規求職申込件数	548	516	569	6.2 %	▲ 3.7 %
	うち 常用	544	515	568	5.6 %	▲ 4.2 %
	2 月間有効求職者数	2,862	2,861	2,993	0.0 %	▲ 4.4 %
	うち 常用	2,851	2,853	2,985	▲ 0.1 %	▲ 4.5 %
	3 新規求人数	1,235	1,249	1,443	▲ 1.1 %	▲ 14.4 %
	うち 常用	1,203	1,192	1,410	0.9 %	▲ 14.7 %
	4 月間有効求人数	3,625	3,635	4,300	▲ 0.3 %	▲ 15.7 %
	うち 常用	3,489	3,492	4,184	▲ 0.1 %	▲ 16.6 %
	5 紹介件数	588	451	518	30.4 %	13.5 %
	6 就職件数	138	115	121	20.0 %	14.0 %
	7 充足数	147	114	144	28.9 %	2.1 %
8 新規求人倍率(3/1)	2.25 倍	2.42 倍	2.54 倍	▲ 0.17 p	▲ 0.29 p	
9 有効求人倍率(4/2)	1.27 倍	1.27 倍	1.44 倍	0.00 p	▲ 0.17 p	
10 就職率(6/1 × 100)	25.2 %	22.3 %	21.3 %	2.9 p	3.9 p	
11 充足率(7/3 × 100)	11.9 %	9.1 %	10.0 %	2.8 p	1.9 p	
II 一 般	12 新規求職申込件数	351	332	351	5.7 %	0.0 %
	うち 常用	349	331	351	5.4 %	▲ 0.6 %
	13 月間有効求職者数	1,705	1,690	1,735	0.9 %	▲ 1.7 %
	うち 常用	1,701	1,688	1,731	0.8 %	▲ 1.7 %
	14 新規求人数	801	809	860	▲ 1.0 %	▲ 6.9 %
	うち 常用	786	768	839	2.3 %	▲ 6.3 %
	15 月間有効求人数	2,311	2,363	2,692	▲ 2.2 %	▲ 14.2 %
	うち 常用	2,231	2,273	2,623	▲ 1.8 %	▲ 14.9 %
	16 紹介件数	368	285	346	29.1 %	6.4 %
	17 就職件数	71	69	76	2.9 %	▲ 6.6 %
18 充足数	98	72	85	36.1 %	15.3 %	
19 就職率(17/12 × 100)	20.2 %	20.8 %	21.7 %	▲ 0.6 p	▲ 1.5 p	
20 充足率(18/14 × 100)	12.2 %	8.9 %	9.9 %	3.3 p	2.3 p	
III パ ー ト タ イ ム	21 新規求職申込件数	197	184	218	7.1 %	▲ 9.6 %
	うち 常用	195	184	217	6.0 %	▲ 10.1 %
	22 月間有効求職者数	1,157	1,171	1,258	▲ 1.2 %	▲ 8.0 %
	うち 常用	1,150	1,165	1,254	▲ 1.3 %	▲ 8.3 %
	23 新規求人数	434	440	583	▲ 1.4 %	▲ 25.6 %
	うち 常用	417	424	571	▲ 1.7 %	▲ 27.0 %
	24 月間有効求人数	1,314	1,272	1,608	3.3 %	▲ 18.3 %
	うち 常用	1,258	1,219	1,561	3.2 %	▲ 19.4 %
	25 紹介件数	220	166	172	32.5 %	27.9 %
26 就職件数	67	46	45	45.7 %	48.9 %	
27 充足数	49	42	59	16.7 %	▲ 16.9 %	
28 就職率(26/21 × 100)	34.0 %	25.0 %	20.6 %	9.0 p	13.4 p	
29 充足率(27/23 × 100)	11.3 %	9.5 %	10.1 %	1.8 p	1.2 p	

※1 (全数) = (一般:パートタイム以外の常用及び臨時・季節) + (パートタイム:常用的及び臨時的パート)である。

※2 ▲は減少率(差)、pはポイントである。

産業別規模別新規求人状況

清水所

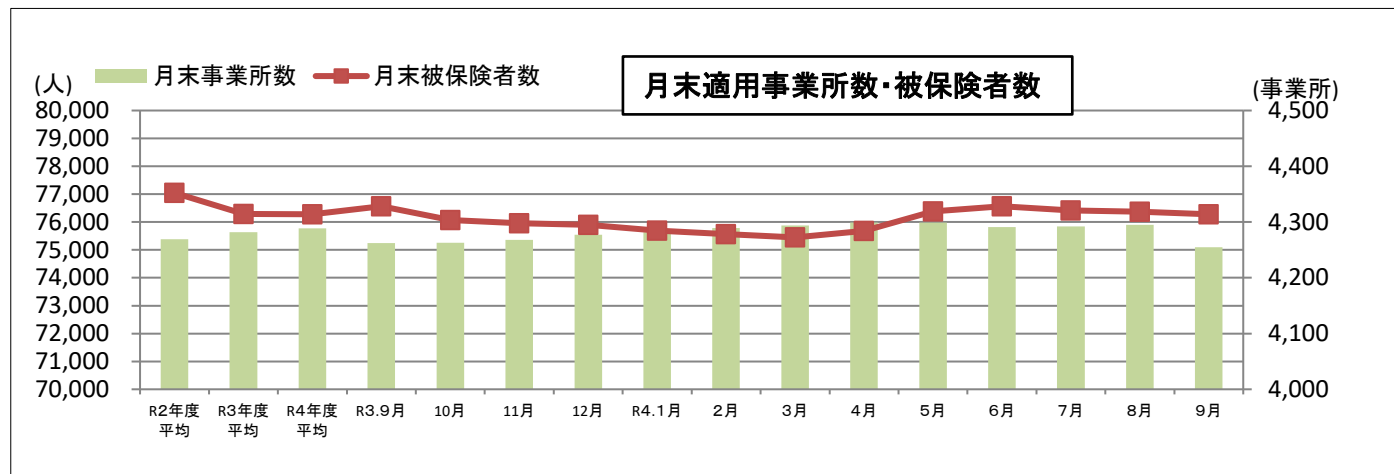
		新規求人数 (人)				(%)	
		令和4年9月		令和3年9月		前年同月比	
		全数(一般+パート)		全数(一般+パート)		全数(一般+パート)	
		常用計		常用計		常用計	
産業別	A,B 農,林,漁業(01~04)	11	9	9	7	22.2	28.6
	D 建設業(06~08)	114	114	161	158	▲ 29.2	▲ 27.8
	E 製造業(09~32)	235	225	251	242	▲ 6.4	▲ 7.0
	09 食料品製造業	85	81	79	79	7.6	2.5
	10 飲料・たばこ・飼料製造業	1	1	6	0	▲ 83.3	-
	14 パルプ・紙・紙加工品製造業	4	4	10	9	▲ 60.0	▲ 55.6
	15 印刷・同関連業	1	1	0	0	-	-
	16 化学工業	5	5	7	7	▲ 28.6	▲ 28.6
	18 プラスチック製品製造業(別掲を除く)	2	2	3	3	▲ 33.3	▲ 33.3
	23 非鉄金属製造業	4	4	12	12	▲ 66.7	▲ 66.7
	24 金属製品製造業	31	31	20	20	55.0	55.0
	25 はん用機械器具製造業	14	12	21	21	▲ 33.3	▲ 42.9
	26 生産用機械器具製造業	23	23	17	15	35.3	53.3
	27 業務用機械器具製造業	5	5	2	2	150.0	150.0
	28 電子部品・デバイス・電子回路製造業	6	5	6	6	0.0	▲ 16.7
	29 電気機械器具製造業	9	9	7	7	28.6	28.6
	31 輸送用機械器具製造業	21	18	25	25	▲ 16.0	▲ 28.0
	G 情報通信業(37~41)	2	2	18	17	▲ 88.9	▲ 88.2
	H 運輸業,郵便業(42~49)	125	117	72	60	73.6	95.0
	I 卸売業,小売業(50~61)	122	122	118	117	3.4	4.3
	50~55 卸売業	55	55	36	36	52.8	52.8
	56~61 小売業	67	67	82	81	▲ 18.3	▲ 17.3
	J 金融業,保険業(62~67)	3	3	0	0	-	-
	K 不動産業,物品賃貸業(68~70)	8	8	7	7	14.3	14.3
	L 学術研究,専門・技術サービス業(71~74)	27	27	28	27	▲ 3.6	0.0
	M 宿泊業,飲食サービス業(75~77)	36	36	14	14	157.1	157.1
	75 宿泊業	22	22	8	8	175.0	175.0
	76 飲食店	12	12	6	6	100.0	100.0
	N 生活関連サービス業,娯楽業(78~80)	17	17	9	8	88.9	112.5
O 教育,学習支援業(81,82)	20	20	16	16	25.0	25.0	
P 医療,福祉(83~85)	369	369	300	300	23.0	23.0	
83 医療業	129	129	144	144	▲ 10.4	▲ 10.4	
85 社会保険・社会福祉・介護事業	240	240	156	156	53.8	53.8	
R サービス業(他に分類されないもの)(88~96)	104	97	72	70	44.4	38.6	
91 職業紹介・労働者派遣業	14	12	4	2	250.0	500.0	
S,T 公務(他に分類されるものを除く)・その他(97,98,99)	33	32	362	362	▲ 90.9	▲ 91.2	
合計	1,235	1,203	1,443	1,410	▲ 14.4	▲ 14.7	
事業所規模別	29人以下	744	730	706	684	5.4	6.7
	30~99人	259	251	274	263	▲ 5.5	▲ 4.6
	100~299人	145	135	86	86	68.6	57.0
	300~499人	53	53	24	24	120.8	120.8
	500~999人	29	29	31	31	▲ 6.5	▲ 6.5
	1000人以上	5	5	322	322	▲ 98.4	▲ 98.4

※求人数の多い主要な産業を表記しているため、合計と内訳の数値は一致しない。

管内適用事業所・被保険者数の状況

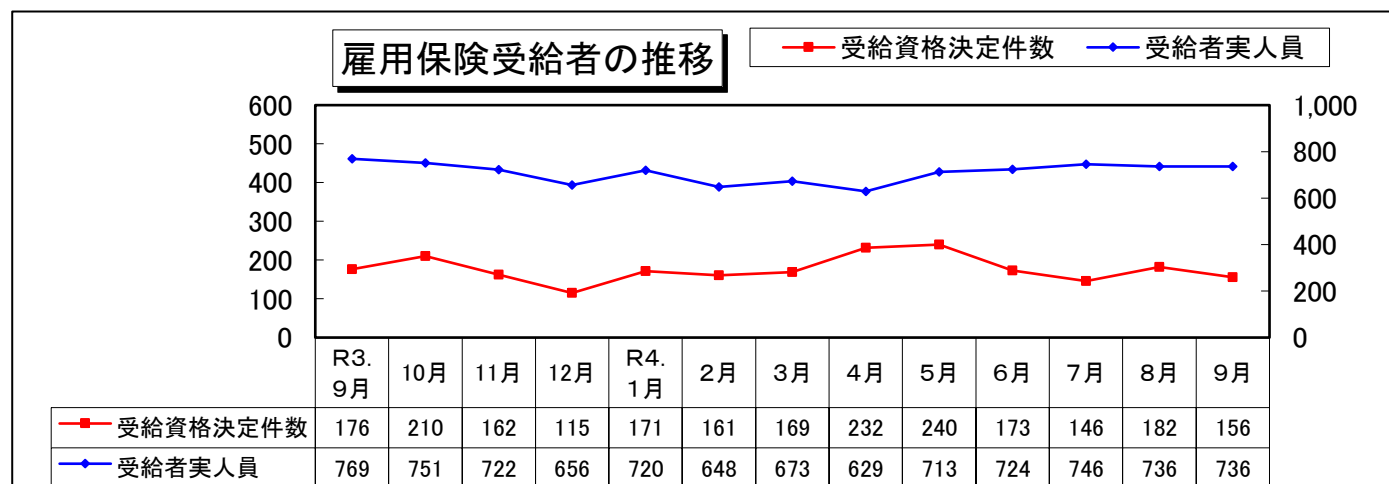
- ・ 9月末の適用事業所数は、4,255事業所となり、対前年同月比では0.2%の減少となった。
- ・ 9月末の雇用保険被保険者数は76,280人で、対前年同月比では0.4%の減少となった。

	R2年度 平均	R3年度 平均	R4年度 平均	R3.9月	10月	11月	12月	R4.1月	2月	3月	4月	5月	6月	7月	8月	9月
事業所	4,269	4,282	4,289	4,262	4,263	4,268	4,277	4,282	4,289	4,294	4,299	4,299	4,291	4,292	4,295	4,255
被保険者	77,045	76,288	76,281	76,565	76,068	75,958	75,902	75,696	75,569	75,449	75,676	76,379	76,563	76,420	76,367	76,280



雇用保険受給者の動き

- ・ 9月の受給資格決定件数は156件で、対前年同月比では11.4%の増加となった。
- ・ 9月の受給者実人員は736人で、対前年同月比では4.3%の減少となった。



- ・ 9月の受給者実人員のうち、特定受給資格者は152人で対前年同月比で6.7%の減少となった。
*「特定受給資格者」・・・倒産・解雇等事業主都合により退職を余儀なくされた者

