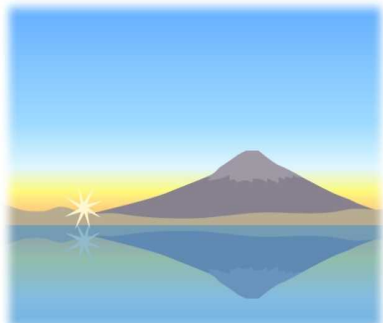


令和4年9月号

## ハローワーク富士宮



あなたとチャレンジ ～地域に根ざしたハローワーク～

富士宮公共職業安定所  
電話 0544-26-3128  
FAX 0544-23-9401

## 静岡県 最低賃金改正のお知らせ

令和4年10月5日から

9	4	4	時間額
			円

※産業によって、特定最低賃金が定められているものがあります。

年齢に関係なくパートや学生アルバイトを含め、  
すべての労働者に適用されます。  
賃金が最低賃金以上になっているか、確認してみましょう。

～お仕事をお探しの皆様へ～

## 障害者就職面接会のお知らせ

開催日時：10月7日（金）

13：30～16：00



富士宮市役所 7階特大会議室

※コロナウイルス感染状況等により開催中止とさせていただきます。

**定員：50名**（定員到達次第申し込み締め切り）

**内容：事業所担当者との個別面接方式です。  
複数の事業所と面接可能です。**

**持ち物：履歴書**（複数準備してください）、**障害者手帳**

事前予約制となります。申込用紙などご相談は、  
ハローワーク富士宮 障害者担当までお問い合わせください。

★新型コロナウイルス感染防止対策のため、会場内の換気・消毒、マスク着用、外出前の検温等にご協力ください。  
（お体の調子が悪い方は、参加をご遠慮ください。）

ハローワーク富士宮 TEL：0544-26-3128

## 労働市場の概況（令和4年7月分）

### （1）求 人

新規求人数は694人で、前年同月比13.2増加した。これを一般・パート別に前年同月と比較すると、一般は423人で9.6%の増加、パートは271人で19.4%の増加となった。月間有効求人数は2,061人で、対前年同月比8.8%増加した。

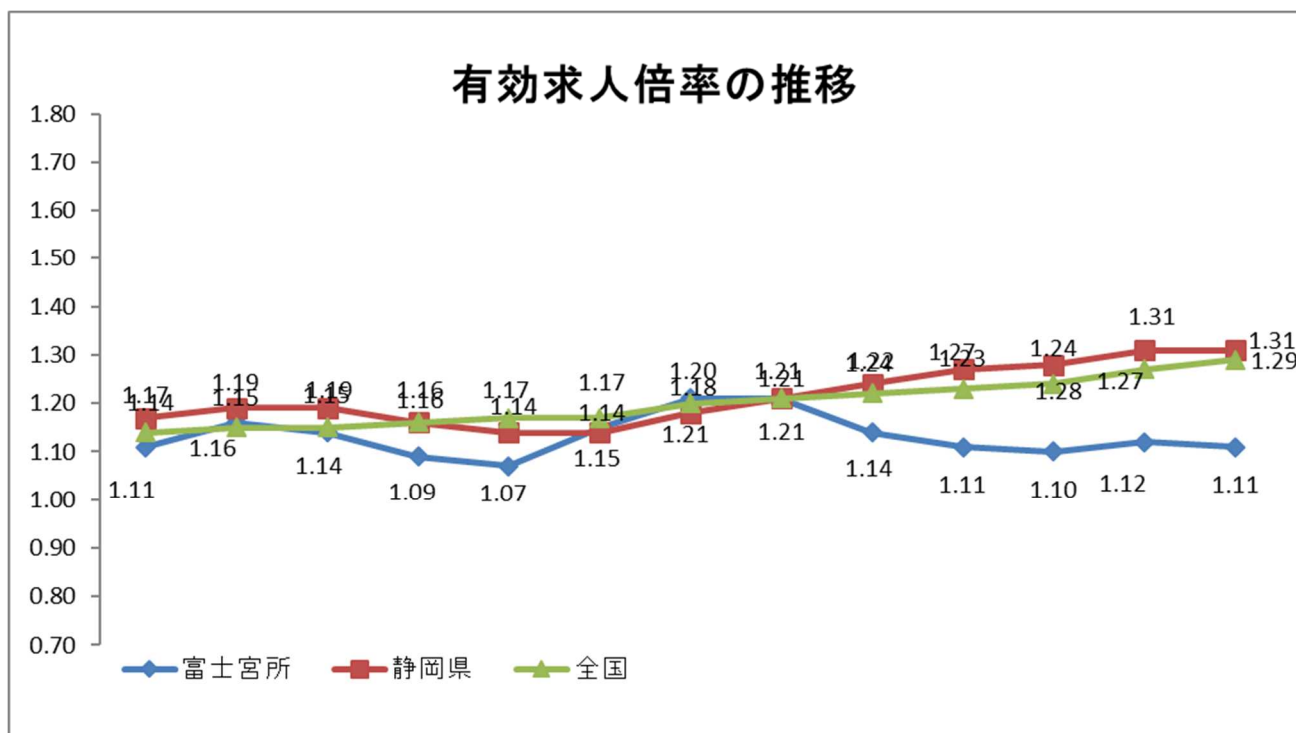
### （2）求 職

新規求職申込件数は331件で、対前年同月比5.4%増加した。これを一般・パート別に前年同月と比較すると、一般は192件で7.2%の減少、パートは139件で29.9%の増加となった。月間有効求職者数は1,861人で、対前年同月比9.0%増加した。

### （3）就 職

就職件数は110件で対前年同月比10.0%増加した。就職率は33.2%で対前年同月比1.4ポイント上回った。これを一般・パート別に前年同月と比較すると、一般の就職件数は67件で9.8%の増加となった。就職率は34.9%で5.4ポイント上回った。また、パートの就職件数は43件で、対前年同月比10.3%の増加となった。就職率は30.9%で5.5ポイント下回った。

なお、常用就職件数は103件で対前年同月比9.6%増加した。



	R3 7月	8月	9月	10月	11月	12月	R4 1月	2月	3月	4月	5月	6月	7月
富士宮所	1.11	1.16	1.14	1.09	1.07	1.15	1.21	1.21	1.14	1.11	1.10	1.12	1.11
静岡県	1.17	1.19	1.19	1.16	1.14	1.14	1.18	1.21	1.24	1.27	1.28	1.31	1.31
全国	1.14	1.15	1.15	1.16	1.17	1.17	1.20	1.21	1.22	1.23	1.24	1.27	1.29

※静岡県及び全国の倍率は季節調整値

## 職業別常用職業紹介状況

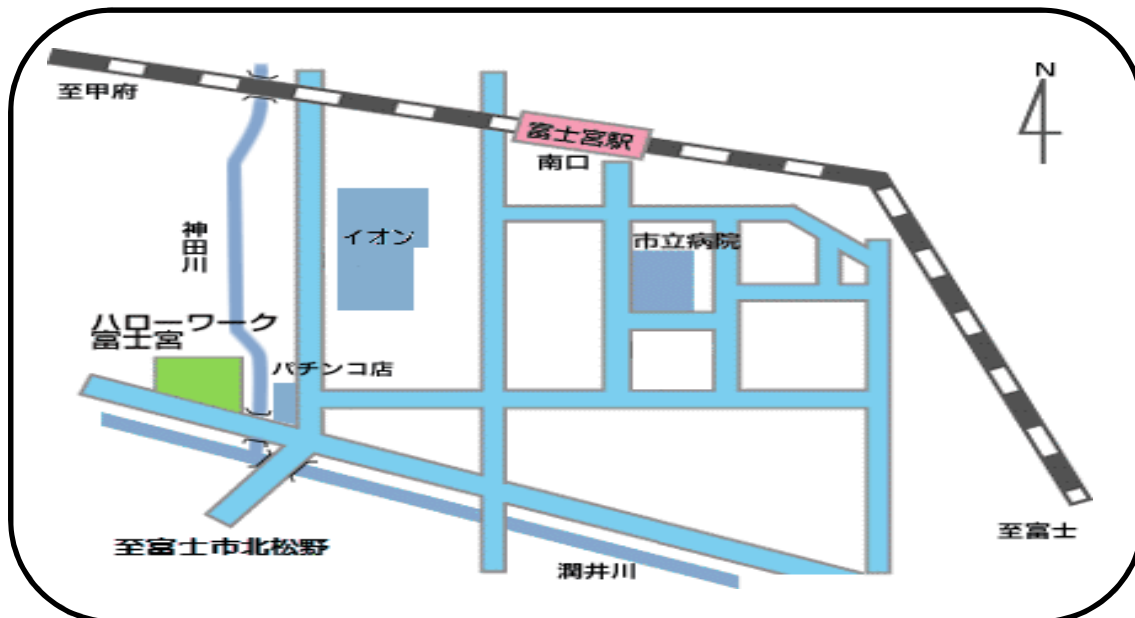
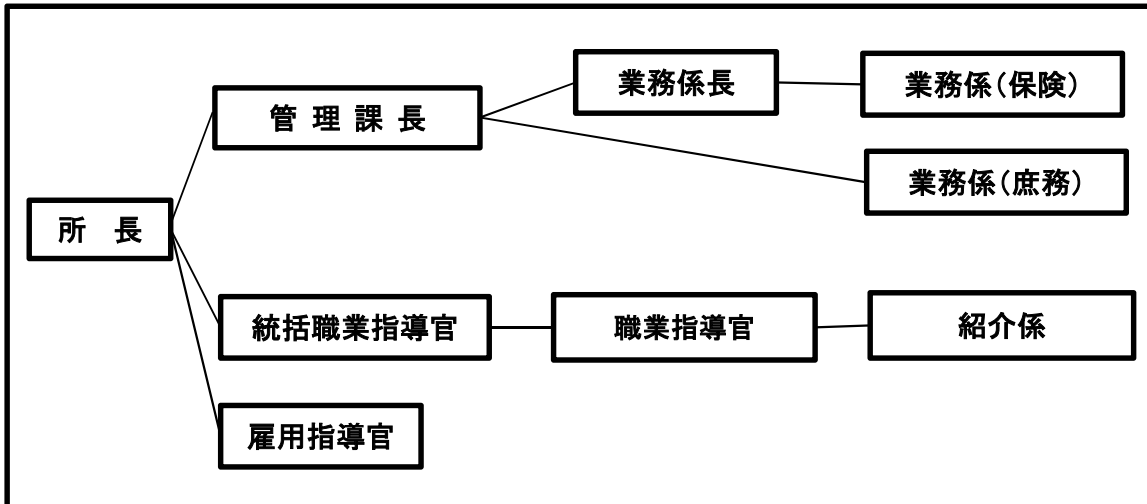
(令和4年7月)

職業	新規求職申込件数				新規求人数				新規求人倍率 (倍)
	構成比 (%)	常用		構成比 (%)	常用				
		フルタイム	パート		フルタイム	パート			
管理的職業	1	0.3	1	0	0	0.0	0	0	-
専門的・技術的職業	27	8.2	18	9	94	14.9	63	31	3.48
事務的職業	48	14.6	32	16	45	7.1	33	12	0.94
販売の職業	13	4.0	9	4	29	4.6	14	15	2.23
サービスの職業	20	6.1	7	13	125	19.8	49	76	6.25
保安の職業	1	0.3	1	0	12	1.9	2	10	12.00
農林漁業の職業	3	0.9	2	1	11	1.7	1	10	3.67
生産工程の職業	31	9.4	21	10	171	27.1	145	26	5.52
輸送・機械運転の職業	16	4.9	13	3	33	5.2	24	9	2.06
建設・採掘の職業	4	1.2	4	0	19	3.0	16	3	4.75
運搬・清掃・包装等の職業	49	14.9	24	25	93	14.7	36	57	1.90
分類不能の職業	116	35.3	59	57	0	0.0	0	0	-
職業計	329	100.0	191	138	632	100.0	383	249	1.92

職業	月間有効求職者数				月間有効求人数				有効求人倍率 (倍)
	構成比 (%)	常用		構成比 (%)	常用				
		フルタイム	パート		フルタイム	パート			
管理的職業	4	0.2	3	1	0	0.0	0	0	-
専門的・技術的職業	140	7.6	92	48	256	13.5	174	82	1.83
事務的職業	296	16.0	197	99	153	8.1	111	42	0.52
販売の職業	67	3.6	42	25	85	4.5	53	32	1.27
サービスの職業	149	8.0	68	81	355	18.8	155	200	2.38
保安の職業	11	0.6	6	5	23	1.2	8	15	2.09
農林漁業の職業	22	1.2	12	10	41	2.2	17	24	1.86
生産工程の職業	195	10.5	142	53	547	28.9	465	82	2.81
輸送・機械運転の職業	59	3.2	45	14	103	5.4	74	29	1.75
建設・採掘の職業	17	0.9	16	1	116	6.1	109	7	6.82
運搬・清掃・包装等の職業	355	19.2	130	225	211	11.2	104	107	0.59
分類不能の職業	537	29.0	295	242	0	0.0	0	0	-
職業計	1,852	100.0	1,048	804	1,890	100.0	1,270	620	1.02

●組織図



富士宮公共職業安定所  
所在地  
〒418-0031  
富士宮市神田川町14-3  
電話 0544-26-3128  
FAX 0544-23-9401

交通機関  
JR富士宮駅から徒歩15分

開庁時間  
平日 8時30分から17時15分

休日  
土曜・日曜・祝日・年末年始(12月29日～1月3日)