



静岡労働局 掛川公共職業安定所 発表

令和4年7月29日

担当

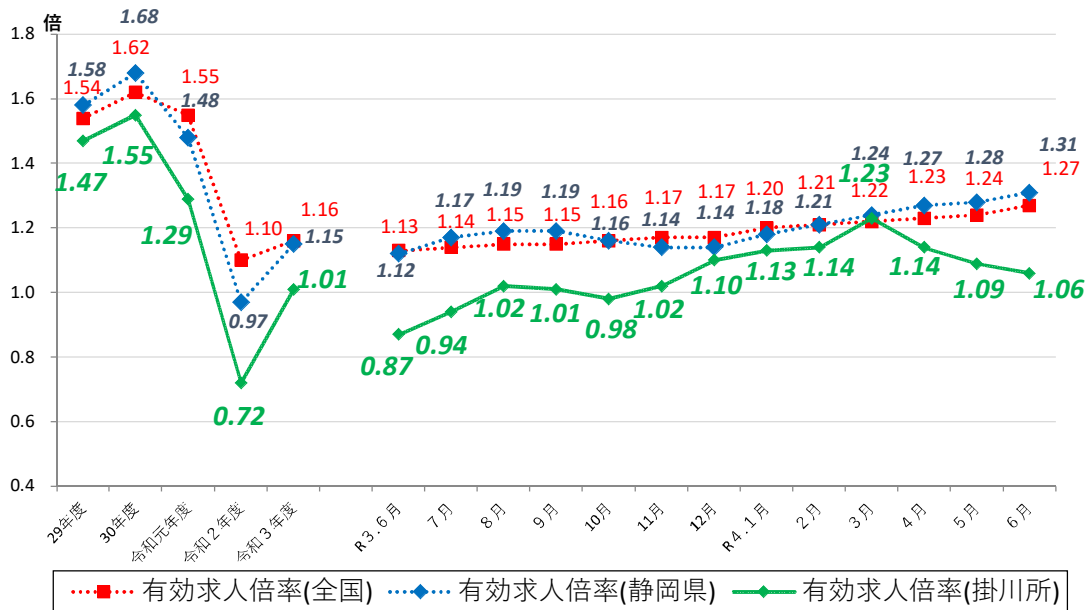
ハローワーク掛川(掛川公共職業安定所)

所長 松井和仁
担当 藪崎健夫
電話 0537-22-4185

ハローワーク掛川管内の労働市場の状況 【令和4年6月分】

◎有効求人倍率(実数値)は、1.06倍となり、前年同月比では、0.19ポイント上回った。

◆有効求人倍率の推移



	R3.6	R3.7	R3.8	R3.9	R3.10	R3.11	R3.12	R4.1	R4.2	R4.3	R4.4	R4.5	R4.6
全国	1.13	1.14	1.15	1.15	1.16	1.17	1.17	1.20	1.21	1.22	1.23	1.24	1.27
静岡県	1.12	1.17	1.19	1.19	1.16	1.14	1.14	1.18	1.21	1.24	1.27	1.28	1.31
掛川所	0.87	0.94	1.02	1.01	0.98	1.02	1.10	1.13	1.14	1.23	1.14	1.09	1.06

(注)「全国」「静岡県」の数値は季節調整済の数値、「掛川所」は実数値である。

季節調整については、令和3年12月以前の数値については季節調整替えを行っている。

ハローワークインターネットサービスの機能拡充に伴い、令和3年9月以降の数値には、ハローワークに来所せず、オンライン上で求職登録した求職者数や、求職者がハローワークインターネットサービスの求人に直接応募した就職件数等が含まれている。

職業紹介関係主要指標

掛川所

項目	年月	年月			対前月 増減率(差)	対前年同月 増減率(差)
		令和4年6月	令和4年5月	令和3年6月		
全 数	1 新規求職申込件数	648	565	601	14.7 %	7.8 %
	うち常用	648	565	600	14.7 %	8.0 %
	2 月間有効求職者数	3,168	3,093	3,283	2.4 %	▲ 3.5 %
	うち常用	3,157	3,082	3,271	2.4 %	▲ 3.5 %
	3 新規求人数	1,259	1,096	978	14.9 %	28.7 %
	うち常用	1,084	1,056	880	2.7 %	23.2 %
	4 月間有効求人数	3,353	3,385	2,866	▲ 0.9 %	17.0 %
	うち常用	3,013	3,099	2,652	▲ 2.8 %	13.6 %
	5 紹介件数	534	539	545	▲ 0.9 %	▲ 2.0 %
	6 就職件数	170	161	185	5.6 %	▲ 8.1 %
	7 充足数	149	145	155	2.8 %	▲ 3.9 %
8 新規求人倍率(3/1)	1.94 倍	1.94 倍	1.63 倍	0.00 p	0.31 p	
9 有効求人倍率(4/2)	1.06 倍	1.09 倍	0.87 倍	▲ 0.03 p	0.19 p	
10 就職率(6/1 × 100)	26.2 %	28.5 %	30.8 %	▲ 2.3 p	▲ 4.6 p	
11 充足率(7/3 × 100)	11.8 %	13.2 %	15.8 %	▲ 1.4 p	▲ 4.0 p	
一 般	12 新規求職申込件数	398	339	386	17.4 %	3.1 %
	うち常用	398	339	386	17.4 %	3.1 %
	13 月間有効求職者数	1,836	1,801	1,939	1.9 %	▲ 5.3 %
	うち常用	1,829	1,794	1,931	2.0 %	▲ 5.3 %
	14 新規求人数	836	619	655	35.1 %	27.6 %
	うち常用	709	601	601	18.0 %	18.0 %
	15 月間有効求人数	2,115	2,100	1,814	0.7 %	16.6 %
	うち常用	1,896	1,910	1,676	▲ 0.7 %	13.1 %
	16 紹介件数	331	294	353	12.6 %	▲ 6.2 %
	17 就職件数	97	62	93	56.5 %	4.3 %
18 充足数	80	53	76	50.9 %	5.3 %	
19 就職率(17/12 × 100)	24.4 %	18.3 %	24.1 %	6.1 p	0.3 p	
20 充足率(18/14 × 100)	9.6 %	8.6 %	11.6 %	1.0 p	▲ 2.0 p	
三 パ ー ト タ イ ム	21 新規求職申込件数	250	226	215	10.6 %	16.3 %
	うち常用	250	226	214	10.6 %	16.8 %
	22 月間有効求職者数	1,332	1,292	1,344	3.1 %	▲ 0.9 %
	うち常用	1,328	1,288	1,340	3.1 %	▲ 0.9 %
	23 新規求人数	423	477	323	▲ 11.3 %	31.0 %
	うち常用	375	455	279	▲ 17.6 %	34.4 %
	24 月間有効求人数	1,238	1,285	1,052	▲ 3.7 %	17.7 %
	うち常用	1,117	1,189	976	▲ 6.1 %	14.4 %
	25 紹介件数	203	245	192	▲ 17.1 %	5.7 %
26 就職件数	73	99	92	▲ 26.3 %	▲ 20.7 %	
27 充足数	69	92	79	▲ 25.0 %	▲ 12.7 %	
28 就職率(26/21 × 100)	29.2 %	43.8 %	42.8 %	▲ 14.6 p	▲ 13.6 p	
29 充足率(27/23 × 100)	16.3 %	19.3 %	24.5 %	▲ 3.0 p	▲ 8.2 p	

※1 (全数) = (一般:パートタイム以外の常用及び臨時・季節) + (パートタイム:常用的及び臨時的パート)である。

※2 ▲は減少率(差)、pはポイントである。

産業別規模別新規求人状況

掛川所

		新規求人数 (人)				(%)	
		令和4年6月		令和3年6月		前年同月比	
		全数(一般+パート)	常用計	全数(一般+パート)	常用計	全数(一般+パート)	常用計
産業別	A,B 農林漁業(01~04)	15	15	27	24	▲ 44.4	▲ 37.5
	D 建設業(06~08)	167	164	158	147	5.7	11.6
	E 製造業(09~32)	391	341	319	297	22.6	14.8
	09 食料品製造業	34	24	28	28	21.4	▲ 14.3
	10 飲料・たばこ・飼料製造業	30	27	20	17	50.0	58.8
	14 パルプ・紙・紙加工品製造業	32	5	17	7	88.2	▲ 28.6
	15 印刷・同関連業	1	1	5	5	▲ 80.0	▲ 80.0
	16 化学工業	31	31	18	18	72.2	72.2
	18 プラスチック製品製造業(別掲を除く)	25	25	19	17	31.6	47.1
	23 非鉄金属製造業	10	10	5	5	100.0	100.0
	24 金属製品製造業	53	47	25	23	112.0	104.3
	25 はん用機械器具製造業	37	37	47	47	▲ 21.3	▲ 21.3
	26 生産用機械器具製造業	7	7	2	2	250.0	250.0
	27 業務用機械器具製造業	1	1	7	7	▲ 85.7	▲ 85.7
	28 電子部品・デバイス・電子回路製造業	0	0	0	0	-	-
	29 電気機械器具製造業	26	26	23	23	13.0	13.0
	31 輸送用機械器具製造業	56	53	66	61	▲ 15.2	▲ 13.1
	G 情報通信業(37~41)	3	3	3	3	0.0	0.0
	H 運輸業,郵便業(42~49)	70	65	63	60	11.1	8.3
	I 卸売業,小売業(50~61)	75	75	41	40	82.9	87.5
	50~55 卸売業	26	26	10	9	160.0	188.9
	56~61 小売業	49	49	31	31	58.1	58.1
	J 金融業,保険業(62~67)	2	2	16	16	▲ 87.5	▲ 87.5
	K 不動産業,物品賃貸業(68~70)	10	10	7	7	42.9	42.9
	L 学術研究,専門・技術サービス業(71~74)	5	5	1	1	400.0	400.0
	M 宿泊業,飲食サービス業(75~77)	43	43	20	20	115.0	115.0
	75 宿泊業	20	20	9	9	122.2	122.2
	76 飲食店	17	17	11	11	54.5	54.5
	N 生活関連サービス業,娯楽業(78~80)	34	14	32	12	6.3	16.7
O 教育,学習支援業(81,82)	5	4	9	7	▲ 44.4	▲ 42.9	
P 医療,福祉(83~85)	250	243	131	131	90.8	85.5	
83 医療業	64	64	53	53	20.8	20.8	
85 社会保険・社会福祉・介護事業	186	179	78	78	138.5	129.5	
R サービス業(他に分類されないもの)(88~96)	178	90	132	99	34.8	▲ 9.1	
91 職業紹介・労働者派遣業	110	22	47	14	134.0	57.1	
S,T 公務(他に分類されるものを除く)・その他(97,98,99)	7	6	14	11	▲ 50.0	▲ 45.5	
合計	1,259	1,084	978	880	28.7	23.2	
事業所規模別	29人以下	768	642	650	572	18.2	12.2
	30~99人	301	263	196	180	53.6	46.1
	100~299人	92	87	116	114	▲ 20.7	▲ 23.7
	300~499人	33	33	7	7	371.4	371.4
	500~999人	65	59	7	5	828.6	1,080.0
	1000人以上	0	0	2	2	-	-

※求人数の多い主要な産業を表記しているため、合計と内訳の数値は一致しない。

【管内の求人・求職の状況】

- 有効求人数は、3,353人(前月比0.9%減少)となり、前年同月比では17.0%増加。
- 新規求人数は、1,259人(前月比14.9%増加)となり、前年同月比では28.7%増加。
- 有効求職者数は、3,168人(前月比2.4%増加)となり、前年同月比では3.5%減少。
- 新規求職者数は、648人(前月比14.7%増加)となり、前年同月比では7.8%増加。

【産業別の新規求人の状況】 〈全体 → 1,259人で前年同月比 28.7%増加〉

- 製造業→391人で前年同月比 72人(22.6%)増加。
※金属製品製造業53人で前年同月比 28人(112.0%)増加している。
- 運輸業・郵便業→70人で前年同月比7人(11.1%)増加。
- 卸売業・小売業→75人で前年同月比34人(82.9%)増加。
- 宿泊業・飲食サービス業→43人で前年同月比23人(115.0%)増加。
※宿泊業20人で前年同月比11人(122.2%)増加している。
※飲食店17人で前年同月比6人(54.5%)増加している。
- サービス業→178人で前年同月比46人(34.8%)増加。
※職業紹介・労働者派遣業110人で前年同月比63人(134.0%)増加している。

【規模別の新規求人の状況】 〈全体 → 1,259人で前年同月比 28.7%増加〉

- 29人以下規模 → 768人で前年同月比 118人(18.2%)増加。
- 30人～99人規模 → 301人で前年同月比 105人(53.6%)増加。
- 100人～299人規模 → 92人で前年同月比 24人(▲20.7%)減少。
- 300人以上規模 → 98人で前年同月比 82人(512.5%)増加。

【雇用保険受給者への支給状況】

- 支給総額 → 約7,700万円

〈ハローワーク掛川管内（掛川市、菊川市、御前崎市）〉