



静岡労働局 焼津公共職業安定所 発表

令和4年7月29日

担当

ハローワーク焼津(焼津公共職業安定所)

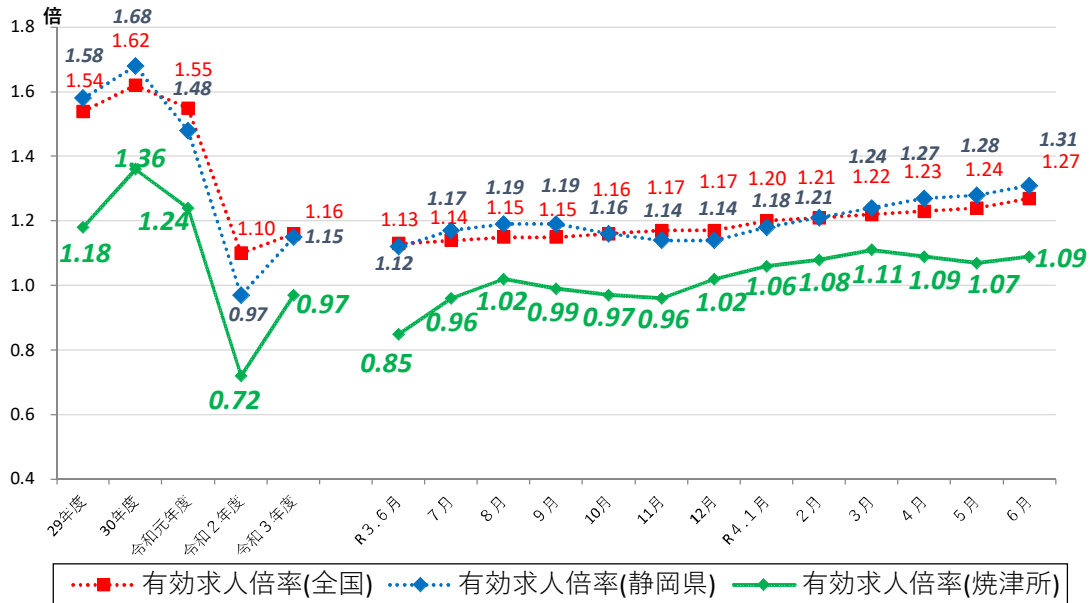
所長 遠藤 徳一
統括職業指導官 榊原 律子
電話 054-687-0254

ハローワーク焼津管内の労働市場の状況 【令和4年6月分】

◎有効求人倍率は1.09倍となり、前年同月比では0.24ポイント上回った。
※3ヶ月連続で1.1倍台を下回った。

◎新規求人倍率は2.09倍となり、前年同月比では0.44ポイント上回った。

◆有効求人倍率の推移



	R3.6	R3.7	R3.8	R3.9	R3.10	R3.11	R3.12	R4.1	R4.2	R4.3	R4.4	R4.5	R4.6
全国	1.13	1.14	1.15	1.15	1.16	1.17	1.17	1.20	1.21	1.22	1.23	1.24	1.27
静岡県	1.12	1.17	1.19	1.19	1.16	1.14	1.14	1.18	1.21	1.24	1.27	1.28	1.31
焼津所	0.85	0.96	1.02	0.99	0.97	0.96	1.02	1.06	1.08	1.11	1.09	1.07	1.09

(注)「全国」「静岡県」の数値は季節調整済の数値、「焼津所」は実数値である。

季節調整については、令和3年12月以前の数値については季節調整替えを行っている。

ハローワークインターネットサービスの機能拡充に伴い、令和3年9月以降の数値には、ハローワークに来所せず、オンライン上で求職登録した求職者数や、求職者がハローワークインターネットサービスの求人に直接応募した就職件数等が含まれている。

職業紹介関係主要指標

焼津所

項目	年月	令和4年6月	令和4年5月	令和3年6月	対前月 増減率(差)	対前年同月 増減率(差)
I 全 数	1 新規求職申込件数	879	880	881	▲ 0.1 %	▲ 0.2 %
	うち 常用	877	878	879	▲ 0.1 %	▲ 0.2 %
	2 月間有効求職者数	4,496	4,547	4,832	▲ 1.1 %	▲ 7.0 %
	うち 常用	4,485	4,538	4,819	▲ 1.2 %	▲ 6.9 %
	3 新規求人数	1,834	1,566	1,457	17.1 %	25.9 %
	うち 常用	1,415	1,283	1,154	10.3 %	22.6 %
	4 月間有効求人数	4,880	4,873	4,099	0.1 %	19.1 %
	うち 常用	3,868	3,863	3,348	0.1 %	15.5 %
	5 紹介件数	760	667	917	13.9 %	▲ 17.1 %
	6 就職件数	191	195	212	▲ 2.1 %	▲ 9.9 %
	7 充足数	181	190	194	▲ 4.7 %	▲ 6.7 %
8 新規求人倍率(3/1)	2.09 倍	1.78 倍	1.65 倍	0.31 p	0.44 p	
9 有効求人倍率(4/2)	1.09 倍	1.07 倍	0.85 倍	0.02 p	0.24 p	
10 就職率(6/1 × 100)	21.7 %	22.2 %	24.1 %	▲ 0.5 p	▲ 2.4 p	
11 充足率(7/3 × 100)	9.9 %	12.1 %	13.3 %	▲ 2.2 p	▲ 3.4 p	
II 一 般	12 新規求職申込件数	522	538	566	▲ 3.0 %	▲ 7.8 %
	うち 常用	521	537	564	▲ 3.0 %	▲ 7.6 %
	13 月間有効求職者数	2,620	2,678	2,892	▲ 2.2 %	▲ 9.4 %
	うち 常用	2,613	2,672	2,887	▲ 2.2 %	▲ 9.5 %
	14 新規求人数	1,263	979	1,043	29.0 %	21.1 %
	うち 常用	944	772	792	22.3 %	19.2 %
	15 月間有効求人数	3,263	3,219	2,822	1.4 %	15.6 %
	うち 常用	2,478	2,411	2,205	2.8 %	12.4 %
	16 紹介件数	464	419	585	10.7 %	▲ 20.7 %
	17 就職件数	101	107	120	▲ 5.6 %	▲ 15.8 %
18 充足数	97	109	112	▲ 11.0 %	▲ 13.4 %	
19 就職率(17/12 × 100)	19.3 %	19.9 %	21.2 %	▲ 0.6 p	▲ 1.9 p	
20 充足率(18/14 × 100)	7.7 %	11.1 %	10.7 %	▲ 3.4 p	▲ 3.0 p	
III パ ー ト タ イ ム	21 新規求職申込件数	357	342	315	4.4 %	13.3 %
	うち 常用	356	341	315	4.4 %	13.0 %
	22 月間有効求職者数	1,876	1,869	1,940	0.4 %	▲ 3.3 %
	うち 常用	1,872	1,866	1,932	0.3 %	▲ 3.1 %
	23 新規求人数	571	587	414	▲ 2.7 %	37.9 %
	うち 常用	471	511	362	▲ 7.8 %	30.1 %
	24 月間有効求人数	1,617	1,654	1,277	▲ 2.2 %	26.6 %
	うち 常用	1,390	1,452	1,143	▲ 4.3 %	21.6 %
	25 紹介件数	296	248	332	19.4 %	▲ 10.8 %
26 就職件数	90	88	92	2.3 %	▲ 2.2 %	
27 充足数	84	81	82	3.7 %	2.4 %	
28 就職率(26/21 × 100)	25.2 %	25.7 %	29.2 %	▲ 0.5 p	▲ 4.0 p	
29 充足率(27/23 × 100)	14.7 %	13.8 %	19.8 %	0.9 p	▲ 5.1 p	

※1 (全数) = (一般:パートタイム以外の常用及び臨時・季節) + (パートタイム:常用的及び臨時的パート)である。

※2 ▲は減少率(差)、pはポイントである。

産業別規模別新規求人状況

焼津所

		新規求人人数 (人)				(%)	
		令和4年6月		令和3年6月		前年同月比	
		全数(一般+パート)		全数(一般+パート)		全数(一般+パート)	
			常用計		常用計		常用計
産業別	A,B 農,林,漁業(01~04)	10	10	4	4	150.0	150.0
	D 建設業(06~08)	185	182	143	142	29.4	28.2
	E 製造業(09~32)	328	292	311	252	5.5	15.9
	09 食料品製造業	112	85	86	83	30.2	2.4
	10 飲料・たばこ・飼料製造業	8	7	8	7	0.0	0.0
	14 パルプ・紙・紙加工品製造業	14	12	6	6	133.3	100.0
	15 印刷・同関連業	2	1	2	2	0.0	▲ 50.0
	16 化学工業	6	6	11	11	▲ 45.5	▲ 45.5
	18 プラスチック製品製造業(別掲を除く)	33	30	25	25	32.0	20.0
	23 非鉄金属製造業	0	0	0	0	-	-
	24 金属製品製造業	25	25	22	22	13.6	13.6
	25 はん用機械器具製造業	22	22	17	17	29.4	29.4
	26 生産用機械器具製造業	18	18	14	12	28.6	50.0
	27 業務用機械器具製造業	0	0	2	2	-	-
	28 電子部品・デバイス・電子回路製造業	1	1	0	0	-	-
	29 電気機械器具製造業	15	15	9	9	66.7	66.7
	31 輸送用機械器具製造業	24	24	17	17	41.2	41.2
	G 情報通信業(37~41)	9	9	4	4	125.0	125.0
	H 運輸業,郵便業(42~49)	192	178	131	127	46.6	40.2
	I 卸売業,小売業(50~61)	94	91	98	96	▲ 4.1	▲ 5.2
	50~55 卸売業	29	29	25	25	16.0	16.0
	56~61 小売業	65	62	73	71	▲ 11.0	▲ 12.7
	J 金融業,保険業(62~67)	2	2	9	9	▲ 77.8	▲ 77.8
	K 不動産業,物品賃貸業(68~70)	10	10	7	6	42.9	66.7
	L 学術研究,専門・技術サービス業(71~74)	18	18	14	14	28.6	28.6
	M 宿泊業,飲食サービス業(75~77)	54	47	16	16	237.5	193.8
	75 宿泊業	15	9	10	10	50.0	▲ 10.0
	76 飲食店	28	27	4	4	600.0	575.0
N 生活関連サービス業,娯楽業(78~80)	53	53	8	6	562.5	783.3	
O 教育,学習支援業(81,82)	40	39	23	23	73.9	69.6	
P 医療,福祉(83~85)	357	354	323	313	10.5	13.1	
83 医療業	89	89	125	121	▲ 28.8	▲ 26.4	
85 社会保険・社会福祉・介護事業	268	265	198	192	35.4	38.0	
R サービス業(他に分類されないもの)(88~96)	449	105	333	116	34.8	▲ 9.5	
91 職業紹介・労働者派遣業	359	17	238	21	50.8	▲ 19.0	
S,T 公務(他に分類されるものを除く)・その他(97,98,99)	10	8	8	7	25.0	14.3	
合計	1,834	1,415	1,457	1,154	25.9	22.6	
事業所規模別	29人以下	1,226	900	903	691	35.8	30.2
	30~99人	438	382	327	293	33.9	30.4
	100~299人	132	110	161	139	▲ 18.0	▲ 20.9
	300~499人	26	11	10	5	160.0	120.0
	500~999人	6	6	44	14	▲ 86.4	▲ 57.1
	1000人以上	6	6	12	12	▲ 50.0	▲ 50.0

※求人数の多い主要な産業を表記しているため、合計と内訳の数値は一致しない。

【管内の求人・求職状況】 対前年同月比

有効求人数は、前年同月比 19.1%の増加

- 有効求人数は、4,880人で、前年同月比19.1%の増加となった。
- 新規求人数は、1,834人で、前年同月比25.9%の増加となった。

有効求職者数は、前年同月比 7.0%の減少

- 有効求職者数は、4,496人で、前年同月比7.0%の減少となった。
- 新規求職者数は、879人で、前年同月比0.2%の減少となった。

【主な産業別新規求人の状況】 対前年同月比

- 建設業は、185人で前年同月比42人（29.4%）増加した。
- 製造業は、328人で前年同月比17人（5.5%）増加した。
うち食料品製造業は、112人で前年同月比26人（30.2%）増加した。
- 運輸・郵便業は、192人で前年同月比61人（46.6%）増加した。
- 卸・小売業は、94人で前年同月比4人（4.1%）減少した。
- 飲食・宿泊業は、54人で前年同月比38人（237.5%）増加した。
- 医療・福祉業は、357人で前年同月比34人（10.5%）増加した。
- サービス業は、449人で前年同月比116人（34.8%）増加した。

【規模別新規求人の状況】 対前年同月比

- 事業所規模別新規求人数では、
 - 29人以下規模は、1,226人で前年同月比323人（35.8%）増加した。
 - 30人～99人規模は、438人で前年同月比111人（33.9%）増加した。
 - 100人～299人規模は、132人で前年同月比29人（18.0%）減少した。
 - 300人以上規模は、38人で前年同月比28人（42.4%）減少した。