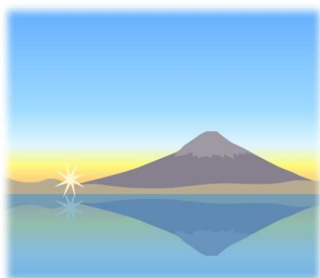


令和4年6月号

ハローワーク富士宮



あなたとチャレンジ ～地域に根ざしたハローワーク～

富士宮公共職業安定所
電話 0544-26-3128
FAX 0544-23-9401

ハローワーク富士宮の活動紹介

障害者支援セミナー及び
新規学校卒業予定者に対する求人説明会・情報交換会
を開催しました。

富士宮市民文化会館 小ホール・展示室にて、障害者支援セミナー及び
令和5年3月学校卒業予定者を対象とする求人説明会を開催しました。

●開催日

令和4年5月27日(金)

●内容

第一部 障害者支援セミナー

- ・障害者雇用の理解と制度について
- ・障害者支援サポーターの養成講座や近年の障害者雇用の状況など

第二部 求人説明会

- ・新規学校卒業予定者を対象とする求人申込並びに求人活動について
- ・公正な募集、選考、採用について

第三部 情報交換会

- ・管内外・県外高校と求人者の情報交換会

●参加数

障害者支援セミナー	参加企業	10社
求人説明会	参加企業	75社
情報交換会	参加企業	73社

詳しくは、ハローワーク富士宮までお問い合わせください。

1. 労働市場の概況（令和4年4月）

(1) 求人

新規求人数は704人で、前年同月比7.3%増加した。これを一般・パート別に前年同月と比較すると、一般は414人で4.8%の増加、パートは290人で11.1%の増加となった。月間有効求人数は2,189人で、対前年同月比15.9%増加した。

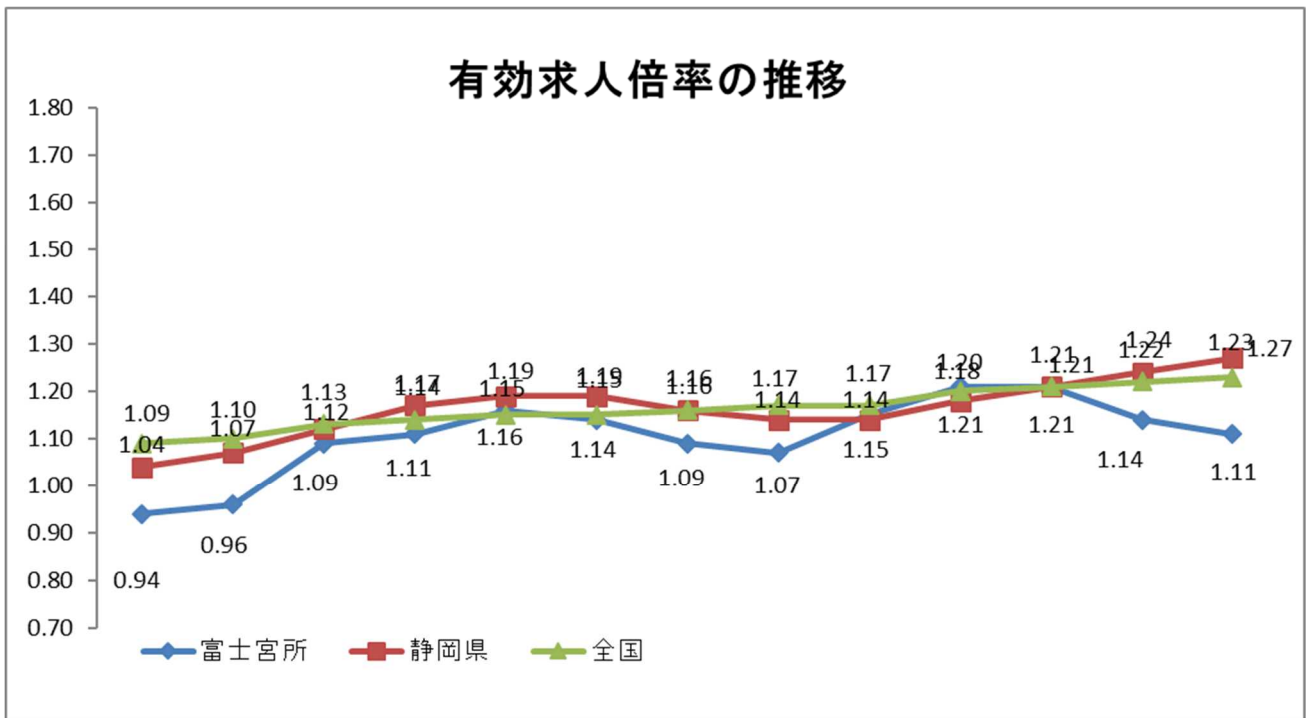
(2) 求職

新規求職申込件数は467件で、対前年同月比8.4%減少した。これを一般・パート別に前年同月と比較すると、一般は242件で11.7%の減少、パートは225件で4.7%の減少となった。月間有効求職者数は1,970人で、対前年同月比1.5%減少した。

(3) 就職

就職件数は123件で対前年同月比12.8%減少した。就職率は26.3%で対前年同月比1.3ポイント下回った。これを一般・パート別に前年同月と比較すると、一般の就職件数は65件で15.6%の減少となった。就職率は26.9%で1.2ポイント下回った。また、パートの就職件数は58件で、対前年同月比9.4%の減少となった。就職率は25.8%で1.3ポイント下回った。

なお、常用就職件数は117件で対前年同月比10.0%減少した。



	R3 4月	5月	6月	7月	8月	9月	10月	11月	12月	R4 1月	2月	3月	4月
富士宮所	0.94	0.96	1.09	1.11	1.16	1.14	1.09	1.07	1.15	1.21	1.21	1.14	1.11
静岡県	1.04	1.07	1.12	1.17	1.19	1.19	1.16	1.14	1.14	1.18	1.21	1.24	1.27
全国	1.09	1.10	1.13	1.14	1.15	1.15	1.16	1.17	1.17	1.20	1.21	1.22	1.23

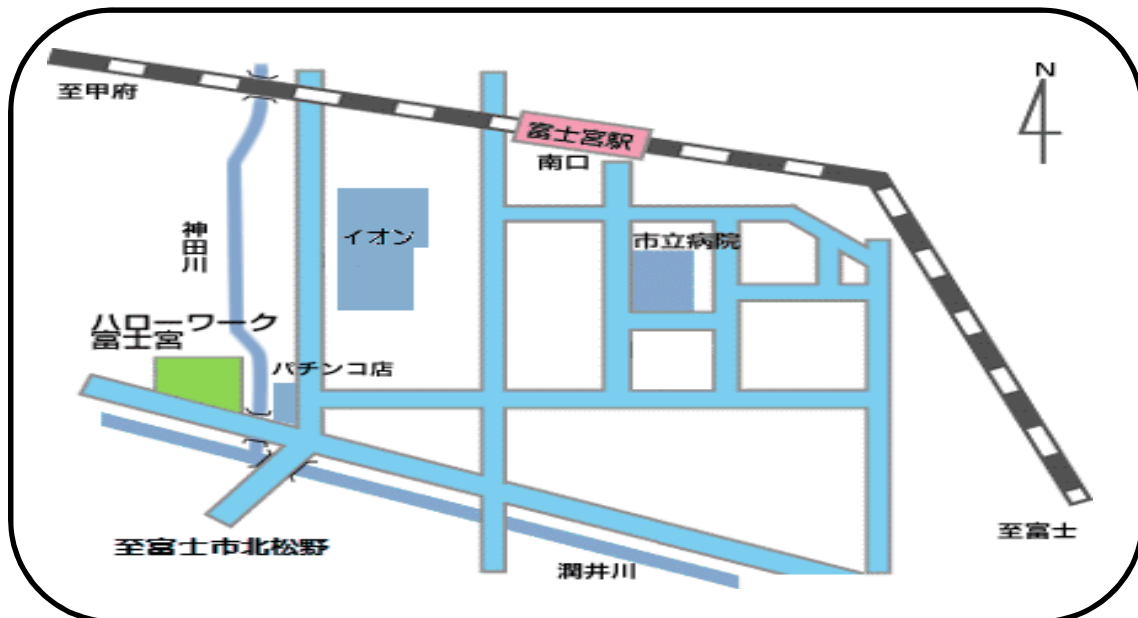
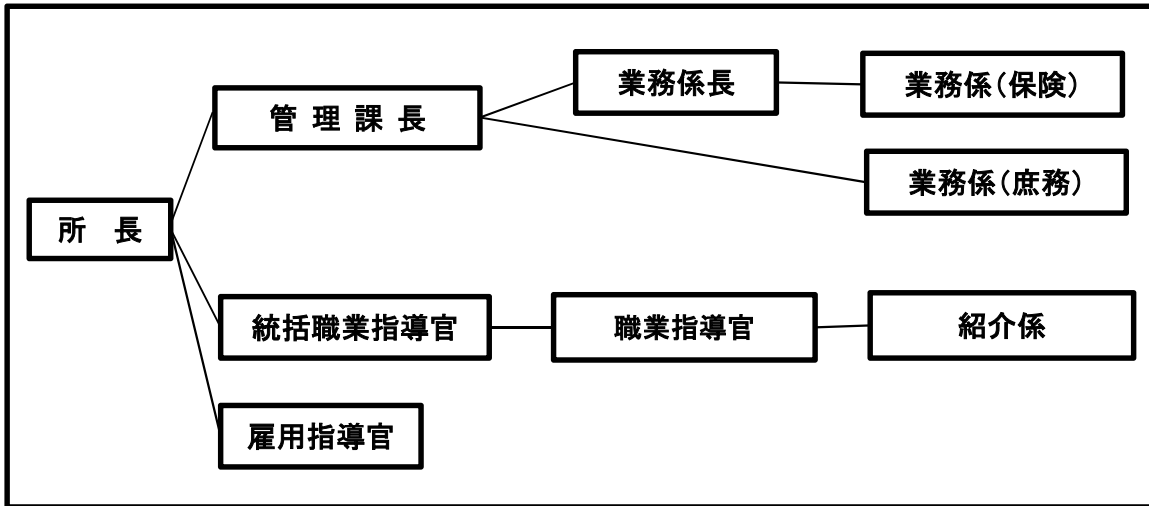
※静岡県及び全国の倍率は季節調整値

職業別常用職業紹介状況

(令和4年4月)

職業	新規求職申込件数				新規求人数				新規求人倍率 (倍)
	構成比 (%)	常用		構成比 (%)	常用				
		フルタイム	パート		フルタイム	パート			
管理的職業	4	0.9	4	0	0	0.0	0	0	0.00
専門的・技術的職業	46	9.9	26	20	91	14.1	54	37	1.98
事務的職業	75	16.1	41	34	36	5.6	31	5	0.48
販売の職業	16	3.4	11	5	29	4.5	16	13	1.81
サービスの職業	45	9.7	16	29	126	19.5	50	76	2.80
保安の職業	3	0.6	1	2	13	2.0	2	11	4.33
農林漁業の職業	4	0.9	2	2	14	2.2	5	9	3.50
生産工程の職業	44	9.4	30	14	167	25.9	139	28	3.80
輸送・機械運転の職業	17	3.6	10	7	37	5.7	28	9	2.18
建設・採掘の職業	5	1.1	3	2	25	3.9	24	1	5.00
運搬・清掃・包装等の職業	65	13.9	25	40	107	16.6	36	71	1.65
分類不能の職業	142	30.5	73	69	0	0.0	0	0	0.00
職業計	466	100.0	242	224	645	100.0	385	260	1.38
職業	月間有効求職者数				月間有効求人数				有効求人倍率 (倍)
	構成比 (%)	常用		構成比 (%)	常用				
		フルタイム	パート		フルタイム	パート			
管理的職業	9	0.5	8	1	0	0.0	0	0	0.00
専門的・技術的職業	168	8.6	111	57	294	15.0	183	111	1.75
事務的職業	320	16.3	203	117	145	7.4	107	38	0.45
販売の職業	75	3.8	49	26	85	4.3	53	32	1.13
サービスの職業	154	7.8	72	82	351	17.9	148	203	2.28
保安の職業	10	0.5	6	4	21	1.1	6	15	2.10
農林漁業の職業	20	1.0	12	8	28	1.4	15	13	1.40
生産工程の職業	202	10.3	145	57	537	27.3	448	89	2.66
輸送・機械運転の職業	73	3.7	50	23	133	6.8	102	31	1.82
建設・採掘の職業	23	1.2	18	5	113	5.8	109	4	4.91
運搬・清掃・包装等の職業	400	20.4	143	257	258	13.1	111	147	0.65
分類不能の職業	510	26.0	292	218	0	0.0	0	0	0.00
職業計	1,964	100.0	1,109	855	1,965	100.0	1,282	683	1.00

●組織図



富士宮公共職業安定所
所在地
〒418-0031
富士宮市神田川町14-3
電話 0544-26-3128
FAX 0544-23-9401

交通機関
JR富士宮駅から徒歩15分

開庁時間
平日 8時30分から17時15分

休日
土曜・日曜・祝日・年末年始(12月29日～1月3日)