



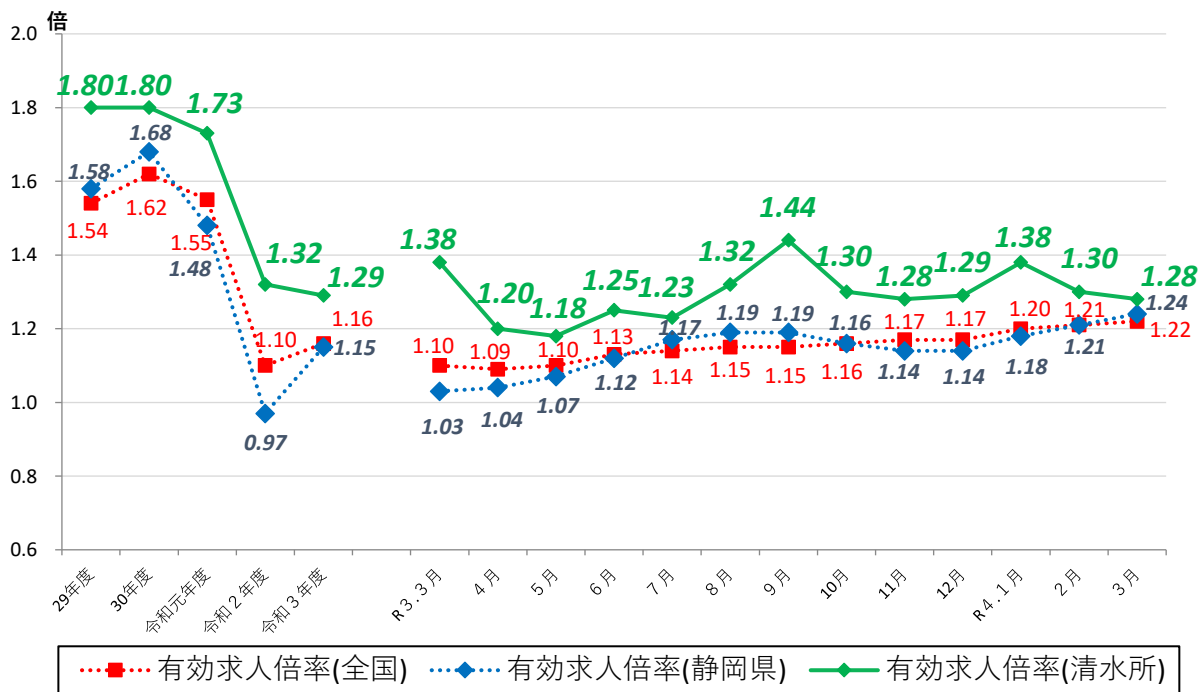
静岡労働局 清水公共職業安定所 発表  
令和4年4月26日

ハローワーク清水(清水公共職業安定所)  
担当 所長 柴山 明 範  
担当 飯塚 哲  
電話 054-351-8607

## ハローワーク清水管内の労働市場の状況 【令和4年3月分】

◎有効求人倍率(実数値)は、1.28倍となり、前年同月比では、0.10ポイント下回った。  
◎新規求人倍率(実数値)は、2.25倍となり、前年同月比では、0.17ポイント下回った。

### ◆有効求人倍率の推移



	R3.3	R3.4	R3.5	R3.6	R3.7	R3.8	R3.9	R3.10	R3.11	R3.12	R4.1	R4.2	R4.3
全国	1.10	1.09	1.10	1.13	1.14	1.15	1.15	1.16	1.17	1.17	1.20	1.21	1.22
静岡県	1.03	1.04	1.07	1.12	1.17	1.19	1.19	1.16	1.14	1.14	1.18	1.21	1.24
清水所	1.38	1.20	1.18	1.25	1.23	1.32	1.44	1.30	1.28	1.29	1.38	1.30	1.28

(注)「全国」「静岡県」の数値は季節調整済の数値、「清水所」は実数値である。  
季節調整については、令和3年12月以前の数値については季節調整替えを行っている。  
ハローワークインターネットサービスの機能拡充に伴い、令和3年9月以降の数値には、ハローワークに来所せず、オンライン上で求職登録した求職者数や、求職者がハローワークインターネットサービスの求人に直接応募した就職件数等が含まれている。

# 職業紹介関係主要指標

清水所

項目		年月			対前月 増減率(差)	対前年同月 増減率(差)
		令和4年3月	令和4年2月	令和3年3月		
全 数	1 新規求職申込件数	597	548	598	8.9%	▲0.2%
	うち常用	595	547	596	8.8%	▲0.2%
	2 月間有効求職者数	3,057	3,022	3,059	1.2%	▲0.1%
	うち常用	3,044	3,010	3,053	1.1%	▲0.3%
	3 新規求人数	1,345	1,361	1,450	▲1.2%	▲7.2%
	うち常用	1,305	1,275	1,377	2.4%	▲5.2%
	4 月間有効求人数	3,911	3,935	4,223	▲0.6%	▲7.4%
	うち常用	3,700	3,717	4,028	▲0.5%	▲8.1%
	5 紹介件数	646	603	754	7.1%	▲14.3%
	6 就職件数	201	149	266	34.9%	▲24.4%
	7 充足数	187	157	218	19.1%	▲14.2%
8 新規求人倍率(3/1)	2.25倍	2.48倍	2.42倍	▲0.23p	▲0.17p	
9 有効求人倍率(4/2)	1.28倍	1.30倍	1.38倍	▲0.02p	▲0.10p	
10 就職率(6/1 × 100)	33.7%	27.2%	44.5%	6.5p	▲10.8p	
11 充足率(7/3 × 100)	13.9%	11.5%	15.0%	2.4p	▲1.1p	
一 般	12 新規求職申込件数	377	353	398	6.8%	▲5.3%
	うち常用	377	352	397	7.1%	▲5.0%
	13 月間有効求職者数	1,781	1,747	1,845	1.9%	▲3.5%
	うち常用	1,777	1,742	1,844	2.0%	▲3.6%
	14 新規求人数	777	830	828	▲6.4%	▲6.2%
	うち常用	763	787	798	▲3.0%	▲4.4%
	15 月間有効求人数	2,408	2,534	2,378	▲5.0%	1.3%
	うち常用	2,321	2,443	2,300	▲5.0%	0.9%
	16 紹介件数	425	361	485	17.7%	▲12.4%
	17 就職件数	101	84	138	20.2%	▲26.8%
18 充足数	96	97	116	▲1.0%	▲17.2%	
19 就職率(17/12 × 100)	26.8%	23.8%	34.7%	3.0p	▲7.9p	
20 充足率(18/14 × 100)	12.4%	11.7%	14.0%	0.7p	▲1.6p	
Ⅲ パ ー ト タ イ ム	21 新規求職申込件数	220	195	200	12.8%	10.0%
	うち常用	218	195	199	11.8%	9.5%
	22 月間有効求職者数	1,276	1,275	1,214	0.1%	5.1%
	うち常用	1,267	1,268	1,209	▲0.1%	4.8%
	23 新規求人数	568	531	622	7.0%	▲8.7%
	うち常用	542	488	579	11.1%	▲6.4%
	24 月間有効求人数	1,503	1,401	1,845	7.3%	▲18.5%
	うち常用	1,379	1,274	1,728	8.2%	▲20.2%
	25 紹介件数	221	242	269	▲8.7%	▲17.8%
26 就職件数	100	65	128	53.8%	▲21.9%	
27 充足数	91	60	102	51.7%	▲10.8%	
28 就職率(26/21 × 100)	45.5%	33.3%	64.0%	12.2p	▲18.5p	
29 充足率(27/23 × 100)	16.0%	11.3%	16.4%	4.7p	▲0.4p	

※1 (全数) = (一般:パートタイム以外の常用及び臨時・季節) + (パートタイム:常用的及び臨時的パート)である。

※2 ▲は減少率(差)、pはポイントである。

# 産業別規模別新規求人状況

清水所

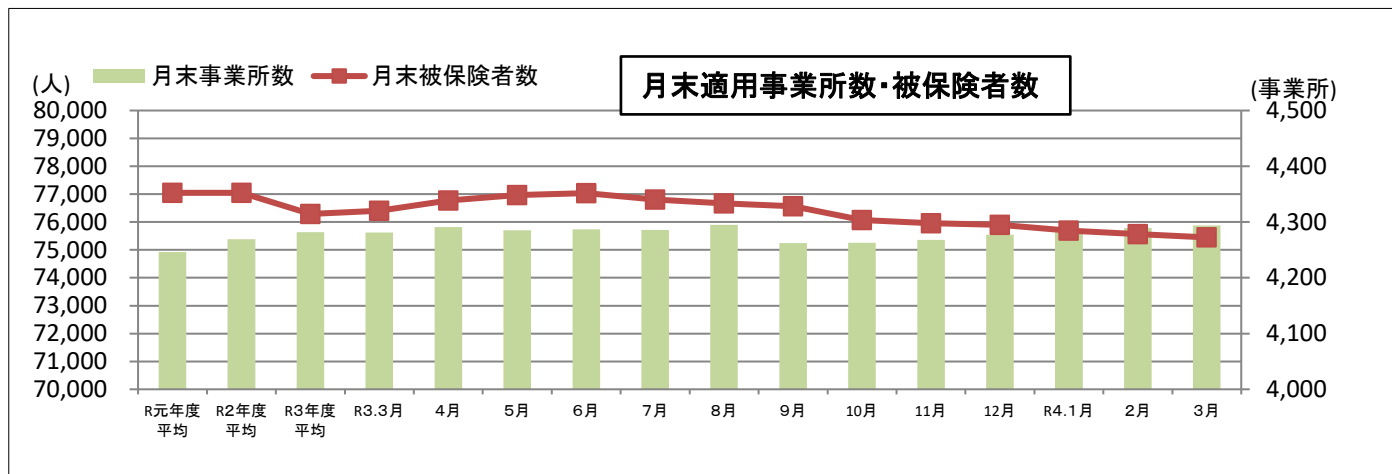
		新規求人数 (人)				(%)			
		令和4年3月		令和3年3月		前年同月比			
		全数(一般+パート)		全数(一般+パート)		全数(一般+パート)			
		常用計		常用計		常用計			
産業別	A,B 農,林,漁業(01~04)	7	4	2	2	250.0	100.0		
	D 建設業(06~08)	155	155	124	123	25.0	26.0		
	E 製造業(09~32)	283	278	165	162	71.5	71.6		
		09 食料品製造業	121	118	50	49	142.0	140.8	
		10 飲料・たばこ・飼料製造業	0	0	2	2	-	-	
		14 パルプ・紙・紙加工品製造業	4	4	3	3	33.3	33.3	
		15 印刷・同関連業	8	8	3	2	166.7	300.0	
		16 化学工業	5	5	4	4	25.0	25.0	
		18 プラスチック製品製造業(別掲を除く)	9	9	4	4	125.0	125.0	
		23 非鉄金属製造業	3	3	6	6	▲ 50.0	▲ 50.0	
		24 金属製品製造業	27	27	11	11	145.5	145.5	
		25 はん用機械器具製造業	9	8	8	7	12.5	14.3	
		26 生産用機械器具製造業	14	14	7	7	100.0	100.0	
		27 業務用機械器具製造業	5	4	5	5	0.0	▲ 20.0	
		28 電子部品・デバイス・電子回路製造業	4	4	18	18	▲ 77.8	▲ 77.8	
		29 電気機械器具製造業	23	23	13	13	76.9	76.9	
		31 輸送用機械器具製造業	10	10	16	16	▲ 37.5	▲ 37.5	
		G 情報通信業(37~41)	3	3	13	13	▲ 76.9	▲ 76.9	
		H 運輸業,郵便業(42~49)	110	101	121	91	▲ 9.1	11.0	
		I 卸売業,小売業(50~61)	138	134	154	151	▲ 10.4	▲ 11.3	
			50~55 卸売業	50	48	49	49	2.0	▲ 2.0
			56~61 小売業	88	86	105	102	▲ 16.2	▲ 15.7
		J 金融業,保険業(62~67)	1	0	0	0	-	-	
		K 不動産業,物品賃貸業(68~70)	20	20	5	5	300.0	300.0	
		L 学術研究,専門・技術サービス業(71~74)	28	24	31	28	▲ 9.7	▲ 14.3	
		M 宿泊業,飲食サービス業(75~77)	22	22	19	19	15.8	15.8	
			75 宿泊業	9	9	5	5	80.0	80.0
			76 飲食店	13	13	12	12	8.3	8.3
		N 生活関連サービス業,娯楽業(78~80)	25	25	11	11	127.3	127.3	
		O 教育,学習支援業(81,82)	16	15	36	35	▲ 55.6	▲ 57.1	
		P 医療,福祉(83~85)	307	300	281	273	9.3	9.9	
		83 医療業	129	129	120	120	7.5	7.5	
		85 社会保険・社会福祉・介護事業	178	171	161	153	10.6	11.8	
	R サービス業(他に分類されないもの)(88~96)	80	76	121	102	▲ 33.9	▲ 25.5		
		91 職業紹介・労働者派遣業	1	1	8	2	▲ 87.5	▲ 50.0	
	S,T 公務(他に分類されるものを除く)・その他(97,98,99)	149	148	363	360	▲ 59.0	▲ 58.9		
	合計	1,345	1,305	1,450	1,377	▲ 7.2	▲ 5.2		
事業所規模別	29人以下	780	759	727	681	7.3	11.5		
	30~99人	268	255	252	228	6.3	11.8		
	100~299人	123	118	78	75	57.7	57.3		
	300~499人	14	13	37	37	▲ 62.2	▲ 64.9		
	500~999人	20	20	6	6	233.3	233.3		
	1000人以上	140	140	350	350	▲ 60.0	▲ 60.0		

※求人数の多い主要な産業を表記しているため、合計と内訳の数値は一致しない。

## 管内適用事業所・被保険者数の状況

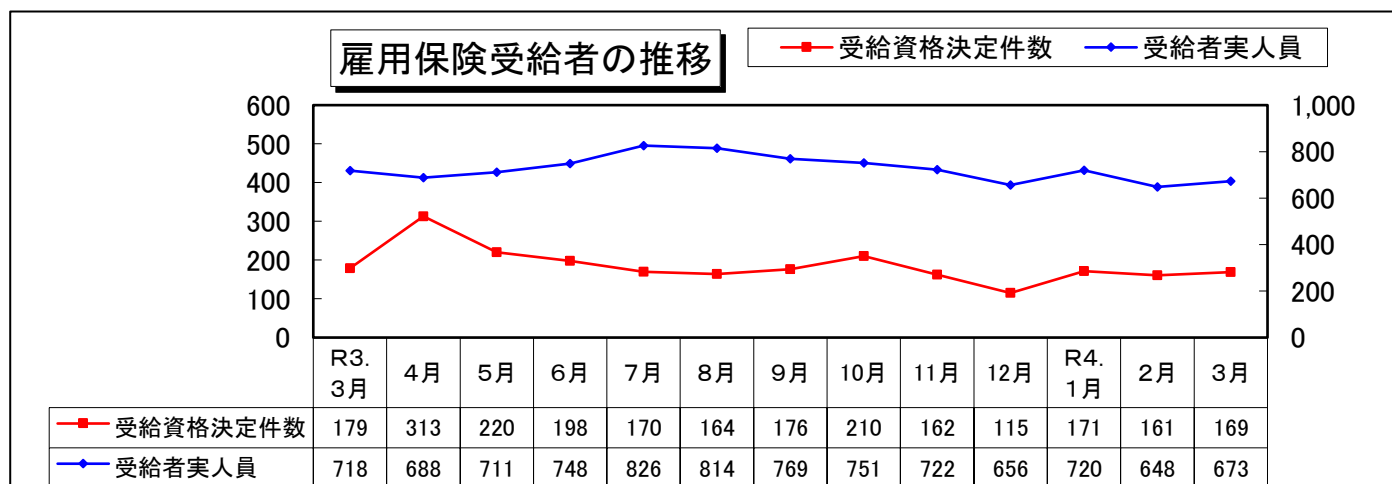
- ・ 3月末の適用事業所数は、4,294事業所となり、対前年同月比では0.3%の増加となった。
- ・ 3月末の雇用保険被保険者数は75,449人で、対前年同月比では1.2%の減少となった。

	R元年度 平均	R2年度 平均	R3年度 平均	R3.3月	4月	5月	6月	7月	8月	9月	10月	11月	12月	R4.1月	2月	3月
事業所	4,246	4,269	4,282	4,281	4,291	4,285	4,287	4,286	4,295	4,262	4,263	4,268	4,277	4,282	4,289	4,294
被保険者	77,048	77,045	76,288	76,400	76,767	76,973	77,037	76,803	76,674	76,565	76,068	75,958	75,902	75,696	75,569	75,449



## 雇用保険受給者の動き

- ・ 3月の受給資格決定件数は169件で、対前年同月比では5.6%の減少となった。
- ・ 3月の受給者実人員は673人で、対前年同月比では6.3%の減少となった。



- ・ 3月の受給者実人員のうち、特定受給資格者は155人で対前年同月比で9.4%の減少となった。  
\*「特定受給資格者」・・・倒産・解雇等事業主都合により退職を余儀なくされた者

