



静岡労働局 三島公共職業安定所 発表

令和4年3月4日

ハローワーク三島(三島公共職業安定所)

担当

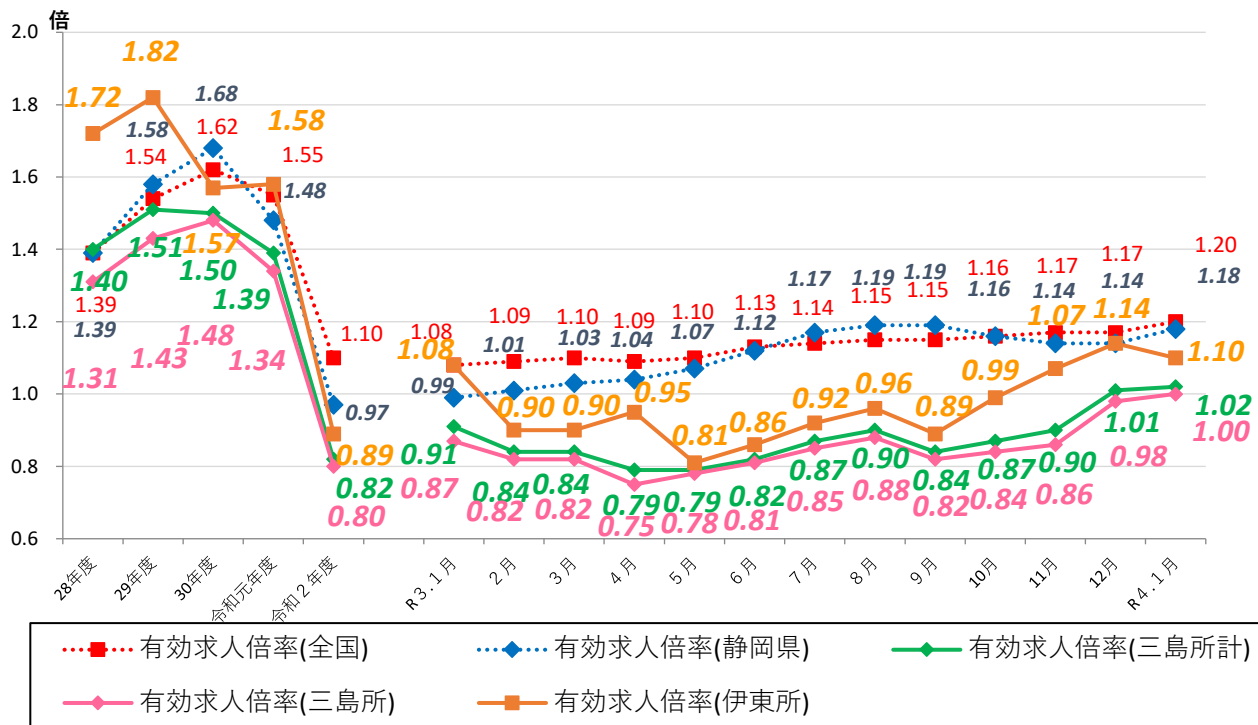
所長 大野 尚範
統括職業指導官 新美 一郎
電話 055-980-1302

ハローワーク三島管内の労働市場の状況 【令和4年1月分】

◎有効求人倍率は1.02倍で、前年同月を0.11ポイント上回った。

◎新規求人倍率は1.63倍で、前年同月を0.21ポイント上回った。

◆有効求人倍率の推移



	R3.1	R3.2	R3.3	R3.4	R3.5	R3.6	R3.7	R3.8	R3.9	R3.10	R3.11	R3.12	R4.1
全国	1.08	1.09	1.10	1.09	1.10	1.13	1.14	1.15	1.15	1.16	1.17	1.17	1.20
静岡県	0.99	1.01	1.03	1.04	1.07	1.12	1.17	1.19	1.19	1.16	1.14	1.14	1.18
三島所計	0.91	0.84	0.84	0.79	0.79	0.82	0.87	0.90	0.84	0.87	0.90	1.01	1.02
三島所	0.87	0.82	0.82	0.75	0.78	0.81	0.85	0.88	0.82	0.84	0.86	0.98	1.00
伊東所	1.08	0.90	0.90	0.95	0.81	0.86	0.92	0.96	0.89	0.99	1.07	1.14	1.10

(注)「全国」「静岡県」の数値は季節調整済の数値、「三島所計」「三島所」「伊東所」は実数値である。

季節調整については、令和3年12月以前の数値については季節調整替えを行っている。

ハローワークインターネットサービスの機能拡充に伴い、令和3年9月以降の数値には、ハローワークに来所せず、オンライン上で求職登録した求職者数や、求職者がハローワークインターネットサービスの求人に直接応募した就職件数等が含まれている。

職業紹介関係主要指標

三島所

項目		年月			対前月 増減率(差)	対前年同月 増減率(差)
		令和4年1月	令和3年12月	令和3年1月		
全 数	1 新規求職申込件数	1,051	767	943	37.0 %	11.5 %
	うち 常用	1,047	765	941	36.9 %	11.3 %
	2 月間有効求職者数	4,747	4,743	4,636	0.1 %	2.4 %
	うち 常用	4,737	4,736	4,626	0.0 %	2.4 %
	3 新規求人数	1,715	1,586	1,336	8.1 %	28.4 %
	うち 常用	1,636	1,454	1,253	12.5 %	30.6 %
	4 月間有効求人数	4,853	4,805	4,213	1.0 %	15.2 %
	うち 常用	4,603	4,561	3,980	0.9 %	15.7 %
	5 紹介件数	1,070	820	986	30.5 %	8.5 %
	6 就職件数	225	232	194	▲ 3.0 %	16.0 %
	7 充足数	194	182	167	6.6 %	16.2 %
8 新規求人倍率(3/1)	1.63 倍	2.07 倍	1.42 倍	▲ 0.44 p	0.21 p	
9 有効求人倍率(4/2)	1.02 倍	1.01 倍	0.91 倍	0.01 p	0.11 p	
10 就職率(6/1 × 100)	21.4 %	30.2 %	20.6 %	▲ 8.8 p	0.8 p	
11 充足率(7/3 × 100)	11.3 %	11.5 %	12.5 %	▲ 0.2 p	▲ 1.2 p	
一 般	12 新規求職申込件数	652	472	603	38.1 %	8.1 %
	うち 常用	649	471	601	37.8 %	8.0 %
	13 月間有効求職者数	2,778	2,713	2,873	2.4 %	▲ 3.3 %
	うち 常用	2,772	2,710	2,867	2.3 %	▲ 3.3 %
	14 新規求人数	1,044	894	733	16.8 %	42.4 %
	うち 常用	1,023	851	713	20.2 %	43.5 %
	15 月間有効求人数	2,871	2,769	2,398	3.7 %	19.7 %
	うち 常用	2,793	2,694	2,356	3.7 %	18.5 %
	16 紹介件数	658	467	609	40.9 %	8.0 %
	17 就職件数	116	116	110	0.0 %	5.5 %
18 充足数	105	87	85	20.7 %	23.5 %	
19 就職率(17/12 × 100)	17.8 %	24.6 %	18.2 %	▲ 6.8 p	▲ 0.4 p	
20 充足率(18/14 × 100)	10.1 %	9.7 %	11.6 %	0.4 p	▲ 1.5 p	
Ⅲ パ ー ト タ イ ム	21 新規求職申込件数	399	295	340	35.3 %	17.4 %
	うち 常用	398	294	340	35.4 %	17.1 %
	22 月間有効求職者数	1,969	2,030	1,763	▲ 3.0 %	11.7 %
	うち 常用	1,965	2,026	1,759	▲ 3.0 %	11.7 %
	23 新規求人数	671	692	603	▲ 3.0 %	11.3 %
	うち 常用	613	603	540	1.7 %	13.5 %
	24 月間有効求人数	1,982	2,036	1,815	▲ 2.7 %	9.2 %
	うち 常用	1,810	1,867	1,624	▲ 3.1 %	11.5 %
	25 紹介件数	412	353	377	16.7 %	9.3 %
26 就職件数	109	116	84	▲ 6.0 %	29.8 %	
27 充足数	89	95	82	▲ 6.3 %	8.5 %	
28 就職率(26/21 × 100)	27.3 %	39.3 %	24.7 %	▲ 12.0 p	2.6 p	
29 充足率(27/23 × 100)	13.3 %	13.7 %	13.6 %	▲ 0.4 p	▲ 0.3 p	

※1 (全数) = (一般:パートタイム以外の常用及び臨時・季節) + (パートタイム:常用的及び臨時的パート)である。

※2 ▲は減少率(差)、pはポイントである。

産業別規模別新規求人状況

三島所

		新規求人数 (人)				(%)	
		令和4年1月		令和3年1月		前年同月比	
		全数(一般+パート)		全数(一般+パート)		全数(一般+パート)	
		常用計		常用計		常用計	
産業別	A,B 農,林,漁業(01~04)	13	13	12	12	8.3	8.3
	D 建設業(06~08)	163	162	138	138	18.1	17.4
	E 製造業(09~32)	122	119	73	72	67.1	65.3
	09 食料品製造業	24	24	34	33	▲ 29.4	▲ 27.3
	10 飲料・たばこ・飼料製造業	1	1	0	0	-	-
	14 パルプ・紙・紙加工品製造業	0	0	0	0	-	-
	15 印刷・同関連業	1	1	1	1	0.0	0.0
	16 化学工業	25	25	2	2	1,150.0	1,150.0
	18 プラスチック製品製造業(別掲を除く)	3	3	0	0	-	-
	23 非鉄金属製造業	0	0	0	0	-	-
	24 金属製品製造業	6	6	4	4	50.0	50.0
	25 はん用機械器具製造業	6	5	0	0	-	-
	26 生産用機械器具製造業	14	13	2	2	600.0	550.0
	27 業務用機械器具製造業	1	1	1	1	0.0	0.0
	28 電子部品・デバイス・電子回路製造業	3	3	1	1	200.0	200.0
	29 電気機械器具製造業	10	10	3	3	233.3	233.3
	31 輸送用機械器具製造業	14	14	10	10	40.0	40.0
	G 情報通信業(37~41)	25	19	2	2	1,150.0	850.0
	H 運輸業,郵便業(42~49)	109	108	55	54	98.2	100.0
	I 卸売業,小売業(50~61)	124	123	121	118	2.5	4.2
	50~55 卸売業	11	11	24	24	▲ 54.2	▲ 54.2
	56~61 小売業	113	112	97	94	16.5	19.1
	J 金融業,保険業(62~67)	2	2	2	1	0.0	100.0
	K 不動産業,物品賃貸業(68~70)	23	23	16	13	43.8	76.9
	L 学術研究,専門・技術サービス業(71~74)	17	12	17	17	0.0	▲ 29.4
	M 宿泊業,飲食サービス業(75~77)	189	175	120	107	57.5	63.6
	75 宿泊業	156	147	107	95	45.8	54.7
	76 飲食店	33	28	13	12	153.8	133.3
	N 生活関連サービス業,娯楽業(78~80)	49	46	28	23	75.0	100.0
O 教育,学習支援業(81,82)	21	17	14	12	50.0	41.7	
P 医療,福祉(83~85)	478	467	418	404	14.4	15.6	
83 医療業	201	197	170	170	18.2	15.9	
85 社会保険・社会福祉・介護事業	277	270	248	234	11.7	15.4	
R サービス業(他に分類されないもの)(88~96)	296	279	148	135	100.0	106.7	
91 職業紹介・労働者派遣業	48	40	20	19	140.0	110.5	
S,T 公務(他に分類されるものを除く)・その他(97,98,99)	63	50	167	140	▲ 62.3	▲ 64.3	
合計	1,715	1,636	1,336	1,253	28.4	30.6	
事業所規模別	29人以下	995	960	719	670	38.4	43.3
	30~99人	413	394	338	320	22.2	23.1
	100~299人	226	210	207	203	9.2	3.4
	300~499人	66	58	59	48	11.9	20.8
	500~999人	15	14	13	12	15.4	16.7
	1000人以上	0	0	0	0	-	-

※求人数の多い主要な産業を表記しているため、合計と内訳の数値は一致しない。

○求人数

新規求人数は 1,715 人で対前年同月比 28.4 %、379 人の増となった。
これを一般・パート別にみると、一般は 1,044 人で対前年同月比 42.4 %、311 人の増、パートは 671 人で対前年同月比 11.3 %、68 人の増となった。
新規求人数のうち、パート求人の占める割合は 39.1 % となった。
月間有効求人数は 4,853 人で対前年同月比 15.2 %、640 人の増となった。

○求職者数

新規求職者数は 1,051 人で対前年同月比 11.5 %、108 人の増となった。
これを一般・パート別にみると、一般は 652 人で対前年同月比 8.1 %、49 人の増、パートは 399 人で対前年同月比 17.4 %、59 人の増となった。
月間有効求職者数は 4,747 人で、対前年同月比 2.4 %、111 人の増となった。

○就職件数

就職件数は 225 件で、対前年同月比 16.0 %、31 件の増となった。
就職率(就職件数/新規求職者数)は 21.4 % で前年同月を 0.8 ポイント 上回った。
これを一般・パート別にみると、一般は 116 件で対前年同月比 5.5% %、6 件の増となり、就職率は 17.8 % で、前年同月を 0.4 ポイント 下回った。パートは 109 件で対前年同月比 29.8 %、25 件の増となり、就職率は 27.3 % で前年同月を 2.6 ポイント 上回った。

○求人倍率

新規求人倍率は 1.63 倍となり前月を 0.44 ポイント 下回った。
有効求人倍率は 1.02 倍となり前月を 0.01 ポイント 上回った。
有効求人倍率を地域別にみると三島所 1.00 倍、伊東出張所 1.10 倍であった。

○産業別新規求人状況

新規求人(一般+パート)を産業別に前年同月と比較すると、建設業(18.1%増)、製造業(67.1%増)、運輸業・郵便業(98.2%増)、卸売業・小売業(2.5%増)、宿泊業・飲食サービス業(57.5%増)、医療・福祉(14.4%増)、サービス業(100.0%増)と、上記の産業においては全て増加となった。

雇用保険主要指標

		年月 項目	令和4年1月	令和3年12月	令和3年1月	対前月 増減率	対前年同月 増減率
雇用 保険	適用	適用事業所数	5488	5488	5481	0.0%	0.1%
		被保険者数	73449	73663	74087	▲ 0.3%	▲ 0.9%
		資格取得者数	721	686	757	5.1%	▲ 4.8%
		資格喪失者数	927	643	877	44.2%	5.7%
		離職票交付枚数	574	404	564	42.1%	1.8%
	給付	受給資格決定件数	231	196	221	17.9%	4.5%
		受給者実人員	940	969	1287	▲ 3.0%	▲ 27.0%

(注)▲は減少率である