



静岡労働局 島田公共職業安定所 発表
令和4年2月1日

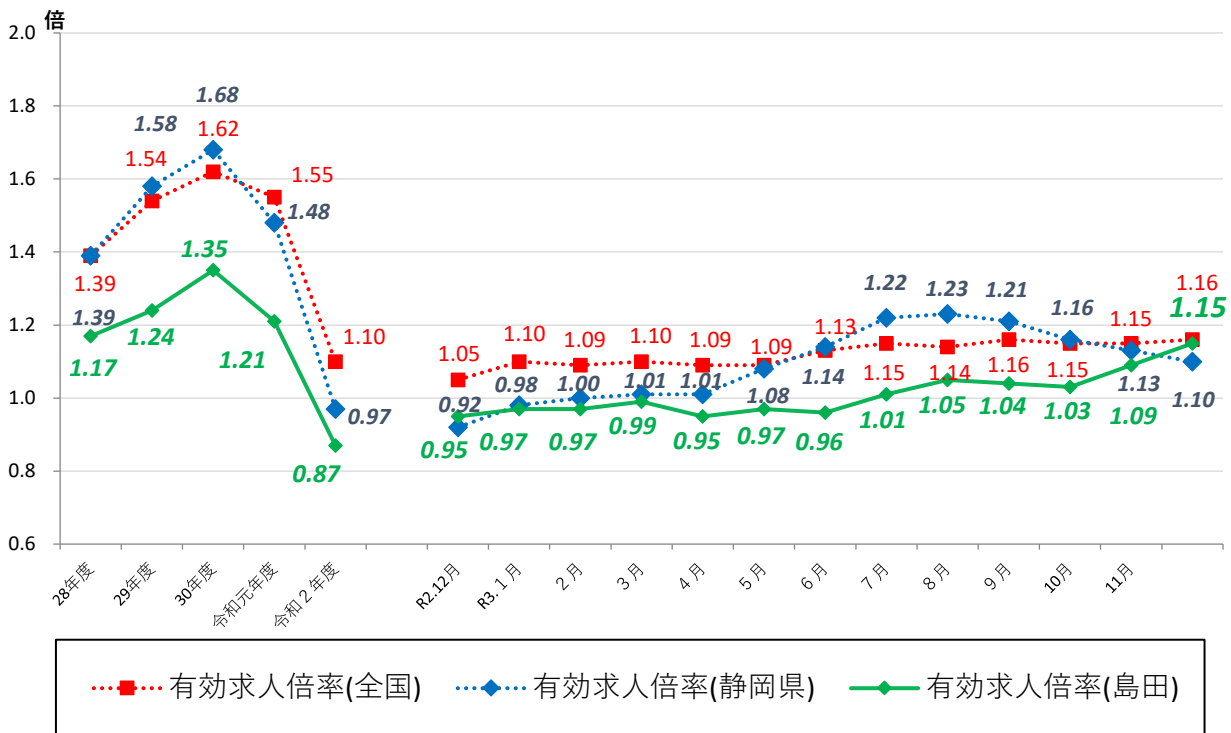
担当 長 小林 和敏
統括職業指導官 高橋 真由美
電話 0547-36-8609

ハローワーク島田管内の労働市場の状況 【令和3年12月分】

◎有効求人倍率(実数値)は、1.15倍となり、前年同月比では0.20ポイント上回った。前月を0.06ポイント上回り、6か月連続の1倍台となった。

- ・有効求人数は3,039人で、前年同月比で13.7%増、前年比で8か月連続の増加となった。また、前月比では1.4%の増加となった。
- ・有効求職者数は2,639人で、前年同月比で6.5%減、前年比8か月連続の減少となった。また、前月比も4.0%の減少となった。

◆有効求人倍率の推移



	R2.12	R3.1	R3.2	R3.3	R3.4	R3.5	R3.6	R3.7	R3.8	R3.9	R3.10	R3.11	R3.12
全国	1.05	1.10	1.09	1.10	1.09	1.09	1.13	1.15	1.14	1.16	1.15	1.15	1.16
静岡県	0.92	0.98	1.00	1.01	1.01	1.08	1.14	1.22	1.23	1.21	1.16	1.13	1.10
島田	0.95	0.97	0.97	0.99	0.95	0.97	0.96	1.01	1.05	1.04	1.03	1.09	1.15

(注)「全国」「静岡県」の数値は季節調整済の数値、「島田」は「島田所」と「榛原所」の実数値の合計である。

季節調整については、令和2年12月以前の数値については季節調整替えを行っている。

ハローワークインターネットサービスの機能拡充に伴い、令和3年9月以降の数値には、ハローワークに来所せず、オンライン上で求職登録した求職者数や、求職者がハローワークインターネットサービスの求人に直接応募した就職件数等が含まれている。

職業紹介関係主要指標

島田所

項目		年月	令和3年12月	令和3年11月	令和2年12月	対前月 増減率(差)	対前年同月 増減率(差)
全 数	1	新規求職申込件数	428	486	441	▲ 11.9 %	▲ 2.9 %
		うち 常用	425	483	434	▲ 12.0 %	▲ 2.1 %
	2	月間有効求職者数	2,639	2,750	2,821	▲ 4.0 %	▲ 6.5 %
		うち 常用	2,619	2,731	2,805	▲ 4.1 %	▲ 6.6 %
	3	新規求人数	1,052	925	1,000	13.7 %	5.2 %
		うち 常用	972	806	867	20.6 %	12.1 %
	4	月間有効求人数	3,039	2,997	2,672	1.4 %	13.7 %
		うち 常用	2,756	2,735	2,446	0.8 %	12.7 %
	5	紹介件数	401	459	489	▲ 12.6 %	▲ 18.0 %
	6	就職件数	148	171	148	▲ 13.5 %	0.0 %
	7	充足数	124	154	131	▲ 19.5 %	▲ 5.3 %
8	新規求人倍率(3/1)	2.46 倍	1.90 倍	2.27 倍	0.56 p	0.19 p	
9	有効求人倍率(4/2)	1.15 倍	1.09 倍	0.95 倍	0.06 p	0.20 p	
10	就職率(6/1 × 100)	34.6 %	35.2 %	33.6 %	▲ 0.6 p	1.0 p	
11	充足率(7/3 × 100)	11.8 %	16.6 %	13.1 %	▲ 4.8 p	▲ 1.3 p	
一 般	12	新規求職申込件数	277	261	275	6.1 %	0.7 %
		うち 常用	275	261	272	5.4 %	1.1 %
	13	月間有効求職者数	1,413	1,436	1,616	▲ 1.6 %	▲ 12.6 %
		うち 常用	1,406	1,430	1,609	▲ 1.7 %	▲ 12.6 %
	14	新規求人数	690	512	580	34.8 %	19.0 %
		うち 常用	650	496	550	31.0 %	18.2 %
	15	月間有効求人数	1,923	1,853	1,621	3.8 %	18.6 %
		うち 常用	1,818	1,758	1,564	3.4 %	16.2 %
	16	紹介件数	251	263	320	▲ 4.6 %	▲ 21.6 %
17	就職件数	72	90	89	▲ 20.0 %	▲ 19.1 %	
18	充足数	59	82	77	▲ 28.0 %	▲ 23.4 %	
19	就職率(17/12 × 100)	26.0 %	34.5 %	32.4 %	▲ 8.5 p	▲ 6.4 p	
20	充足率(18/14 × 100)	8.6 %	16.0 %	13.3 %	▲ 7.4 p	▲ 4.7 p	
Ⅲ パ ー ト タ イ ム	21	新規求職申込件数	151	225	166	▲ 32.9 %	▲ 9.0 %
		うち 常用	150	222	162	▲ 32.4 %	▲ 7.4 %
	22	月間有効求職者数	1,226	1,314	1,205	▲ 6.7 %	1.7 %
		うち 常用	1,213	1,301	1,196	▲ 6.8 %	1.4 %
	23	新規求人数	362	413	420	▲ 12.3 %	▲ 13.8 %
		うち 常用	322	310	317	3.9 %	1.6 %
	24	月間有効求人数	1,116	1,144	1,051	▲ 2.4 %	6.2 %
		うち 常用	938	977	882	▲ 4.0 %	6.3 %
	25	紹介件数	150	196	169	▲ 23.5 %	▲ 11.2 %
26	就職件数	76	81	59	▲ 6.2 %	28.8 %	
27	充足数	65	72	54	▲ 9.7 %	20.4 %	
28	就職率(26/21 × 100)	50.3 %	36.0 %	35.5 %	14.3 p	14.8 p	
29	充足率(27/23 × 100)	18.0 %	17.4 %	12.9 %	0.6 p	5.1 p	

※1 (全数) = (一般:パートタイム以外の常用及び臨時・季節) + (パートタイム:常用的及び臨時的パート)である。

※2 ▲は減少率(差)、pはポイントである。

産業別規模別新規求人状況

島田所

		新規求人数 (人)				(%)			
		令和3年12月		令和2年12月		前年同月比			
		全数(一般+パート)		全数(一般+パート)		全数(一般+パート)			
		常用計		常用計		常用計			
産業別	A,B 農,林,漁業(01~04)	12	12	15	10	▲ 20.0	20.0		
	D 建設業(06~08)	119	119	89	89	33.7	33.7		
	E 製造業(09~32)	349	319	259	245	34.7	30.2		
		09 食料品製造業	53	42	47	43	12.8	▲ 2.3	
		10 飲料・たばこ・飼料製造業	53	48	19	19	178.9	152.6	
		14 パルプ・紙・紙加工品製造業	3	3	2	2	50.0	50.0	
		15 印刷・同関連業	0	0	2	2	-	-	
		16 化学工業	20	20	11	11	81.8	81.8	
		18 プラスチック製品製造業(別掲を除く)	34	32	17	11	100.0	190.9	
		23 非鉄金属製造業	0	0	1	1	-	-	
		24 金属製品製造業	19	18	28	28	▲ 32.1	▲ 35.7	
		25 はん用機械器具製造業	18	18	10	10	80.0	80.0	
		26 生産用機械器具製造業	39	39	17	17	129.4	129.4	
		27 業務用機械器具製造業	6	6	3	3	100.0	100.0	
		28 電子部品・デバイス・電子回路製造業	11	11	7	7	57.1	57.1	
		29 電気機械器具製造業	13	13	22	22	▲ 40.9	▲ 40.9	
		31 輸送用機械器具製造業	32	32	18	18	77.8	77.8	
		G 情報通信業(37~41)	4	4	3	3	33.3	33.3	
		H 運輸業,郵便業(42~49)	72	72	87	86	▲ 17.2	▲ 16.3	
		I 卸売業,小売業(50~61)	101	98	123	123	▲ 17.9	▲ 20.3	
			50~55 卸売業	20	20	17	17	17.6	17.6
			56~61 小売業	81	78	106	106	▲ 23.6	▲ 26.4
		J 金融業,保険業(62~67)	4	1	3	0	33.3	-	
		K 不動産業,物品賃貸業(68~70)	7	7	7	7	0.0	0.0	
		L 学術研究,専門・技術サービス業(71~74)	7	7	10	10	▲ 30.0	▲ 30.0	
		M 宿泊業,飲食サービス業(75~77)	26	19	28	28	▲ 7.1	▲ 32.1	
			75 宿泊業	16	13	17	17	▲ 5.9	▲ 23.5
			76 飲食店	8	4	11	11	▲ 27.3	▲ 63.6
		N 生活関連サービス業,娯楽業(78~80)	29	29	38	37	▲ 23.7	▲ 21.6	
		O 教育,学習支援業(81,82)	18	18	17	16	5.9	12.5	
		P 医療,福祉(83~85)	208	192	153	143	35.9	34.3	
		83 医療業	41	40	20	20	105.0	100.0	
		85 社会保険・社会福祉・介護事業	166	151	133	123	24.8	22.8	
	R サービス業(他に分類されないもの)(88~96)	80	61	70	52	14.3	17.3		
		91 職業紹介・労働者派遣業	20	2	17	1	17.6	100.0	
	S,T 公務(他に分類されるものを除く)・その他(97,98,99)	9	7	87	9	▲ 89.7	▲ 22.2		
	合計	1,052	972	1,000	867	5.2	12.1		
事業所規模別	29人以下	682	637	599	530	13.9	20.2		
	30~99人	246	225	326	270	▲ 24.5	▲ 16.7		
	100~299人	68	60	49	45	38.8	33.3		
	300~499人	47	45	19	19	147.4	136.8		
	500~999人	3	3	1	1	200.0	200.0		
	1000人以上	6	2	6	2	0.0	0.0		

※求人数の多い主要な産業を表記しているため、合計と内訳の数値は一致しない。



12月の利用者数(榛原所除く)4,183人(209人/日)

		前年同月比			前年同月比
適用事業所数	3,019	0.6 %	離職票交付件数	345	3.9 %
被保険者数	53,174	1.7 %	受給資格決定件数	128	4.1 %
資格取得件数	533	26.3 %	受給者実人員	572	▲ 13.5 %
資格喪失者数	533	5.5 %	雇用保険基本手当支給総額(千円)	66,628	▲ 23.2 %
職業相談件数	2,434	▲ 8.4 %	☆ハローワーク島田とハローワーク榛原(出張所)を合算した数値		

