



静岡労働局 三島公共職業安定所 発表

令和4年2月1日

担当

ハローワーク三島(三島公共職業安定所)

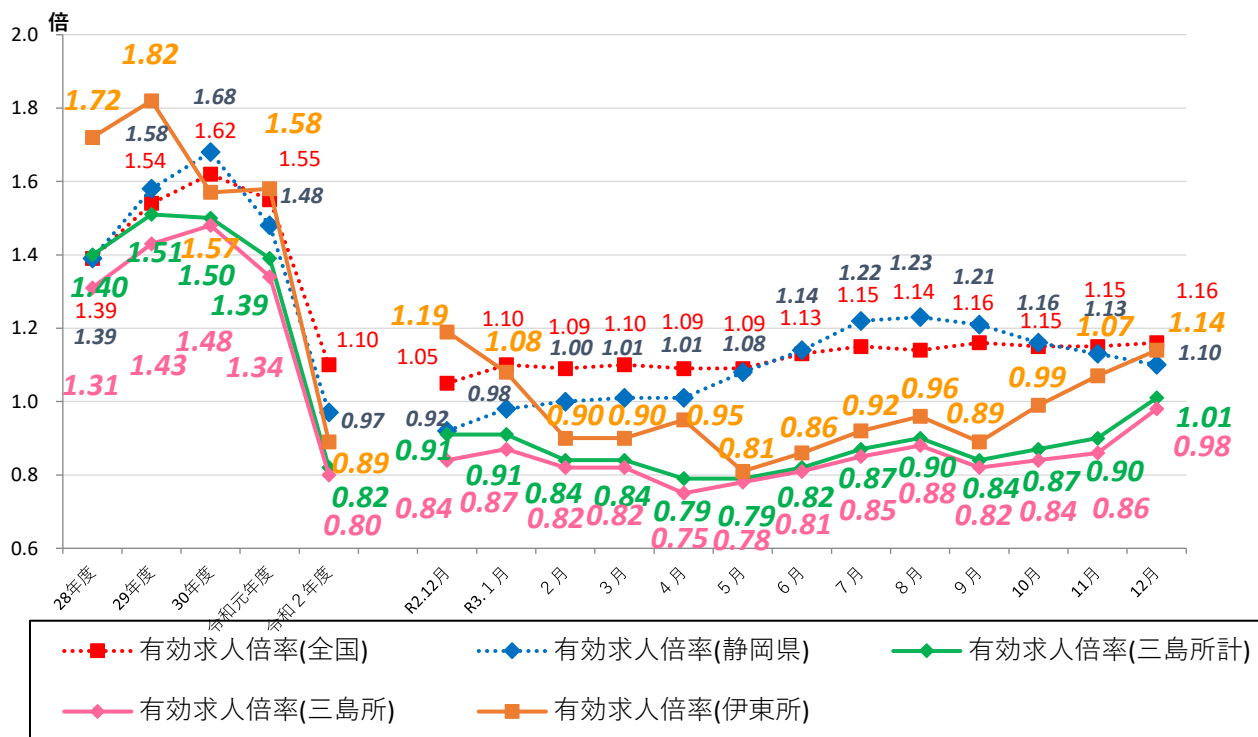
所長 大野 尚範
統括職業指導官 新美 一郎
電話 055-980-1302

ハローワーク三島管内の労働市場の状況 【令和3年12月分】

◎有効求人倍率は1.01倍で、前年同月を0.10ポイント上回った。

◎新規求人倍率は2.07倍で、前年同月を0.22ポイント上回った。

◆有効求人倍率の推移



	R2.12	R3.1	R3.2	R3.3	R3.4	R3.5	R3.6	R3.7	R3.8	R3.9	R3.10	R3.11	R3.12
全国	1.05	1.10	1.09	1.10	1.09	1.09	1.13	1.15	1.14	1.16	1.15	1.15	1.16
静岡県	0.92	0.98	1.00	1.01	1.01	1.08	1.14	1.22	1.23	1.21	1.16	1.13	1.10
三島所計	0.91	0.91	0.84	0.84	0.79	0.79	0.82	0.87	0.90	0.84	0.87	0.90	1.01
三島所	0.84	0.87	0.82	0.82	0.75	0.78	0.81	0.85	0.88	0.82	0.84	0.86	0.98
伊東所	1.19	1.08	0.90	0.90	0.95	0.81	0.86	0.92	0.96	0.89	0.99	1.07	1.14

(注)「全国」「静岡県」の数値は季節調整済の数値、「三島所計」「三島所」「伊東所」は実数値である。

季節調整については、令和2年12月以前の数値については季節調整替えを行っている。

ハローワークインターネットサービスの機能拡充に伴い、令和3年9月以降の数値には、ハローワークに来所せず、オンライン上で求職登録した求職者数や、求職者がハローワークインターネットサービスの求人に直接応募した就職件数等が含まれている。

職業紹介関係主要指標

三島所

項目		年月			対前月 増減率(差)	対前年同月 増減率(差)
		令和3年12月	令和3年11月	令和2年12月		
全 数	1 新規求職申込件数	767	869	695	▲ 11.7 %	10.4 %
	うち 常用	765	866	693	▲ 11.7 %	10.4 %
	2 月間有効求職者数	4,743	4,984	4,697	▲ 4.8 %	1.0 %
	うち 常用	4,736	4,975	4,685	▲ 4.8 %	1.1 %
	3 新規求人数	1,586	1,800	1,286	▲ 11.9 %	23.3 %
	うち 常用	1,454	1,738	1,163	▲ 16.3 %	25.0 %
	4 月間有効求人数	4,805	4,497	4,265	6.8 %	12.7 %
	うち 常用	4,561	4,317	3,947	5.7 %	15.6 %
	5 紹介件数	820	889	743	▲ 7.8 %	10.4 %
	6 就職件数	232	273	223	▲ 15.0 %	4.0 %
	7 充足数	182	196	182	▲ 7.1 %	0.0 %
8 新規求人倍率(3/1)	2.07 倍	2.07 倍	1.85 倍	0.00 p	0.22 p	
9 有効求人倍率(4/2)	1.01 倍	0.90 倍	0.91 倍	0.11 p	0.10 p	
10 就職率(6/1 × 100)	30.2 %	31.4 %	32.1 %	▲ 1.2 p	▲ 1.9 p	
11 充足率(7/3 × 100)	11.5 %	10.9 %	14.2 %	0.6 p	▲ 2.7 p	
一 般	12 新規求職申込件数	472	517	460	▲ 8.7 %	2.6 %
	うち 常用	471	515	460	▲ 8.5 %	2.4 %
	13 月間有効求職者数	2,713	2,851	2,865	▲ 4.8 %	▲ 5.3 %
	うち 常用	2,710	2,847	2,861	▲ 4.8 %	▲ 5.3 %
	14 新規求人数	894	1,033	709	▲ 13.5 %	26.1 %
	うち 常用	851	1,016	689	▲ 16.2 %	23.5 %
	15 月間有効求人数	2,769	2,581	2,398	7.3 %	15.5 %
	うち 常用	2,694	2,528	2,356	6.6 %	14.3 %
	16 紹介件数	467	492	483	▲ 5.1 %	▲ 3.3 %
	17 就職件数	116	127	129	▲ 8.7 %	▲ 10.1 %
18 充足数	87	98	103	▲ 11.2 %	▲ 15.5 %	
19 就職率(17/12 × 100)	24.6 %	24.6 %	28.0 %	0.0 p	▲ 3.4 p	
20 充足率(18/14 × 100)	9.7 %	9.5 %	14.5 %	0.2 p	▲ 4.8 p	
三 パ ー ト タ イ ム	21 新規求職申込件数	295	352	235	▲ 16.2 %	25.5 %
	うち 常用	294	351	233	▲ 16.2 %	26.2 %
	22 月間有効求職者数	2,030	2,133	1,832	▲ 4.8 %	10.8 %
	うち 常用	2,026	2,128	1,824	▲ 4.8 %	11.1 %
	23 新規求人数	692	767	577	▲ 9.8 %	19.9 %
	うち 常用	603	722	474	▲ 16.5 %	27.2 %
	24 月間有効求人数	2,036	1,916	1,867	6.3 %	9.1 %
	うち 常用	1,867	1,789	1,591	4.4 %	17.3 %
	25 紹介件数	353	397	260	▲ 11.1 %	35.8 %
26 就職件数	116	146	94	▲ 20.5 %	23.4 %	
27 充足数	95	98	79	▲ 3.1 %	20.3 %	
28 就職率(26/21 × 100)	39.3 %	41.5 %	40.0 %	▲ 2.2 p	▲ 0.7 p	
29 充足率(27/23 × 100)	13.7 %	12.8 %	13.7 %	0.9 p	0.0 p	

※1 (全数) = (一般:パートタイム以外の常用及び臨時・季節) + (パートタイム:常用的及び臨時的パート)である。

※2 ▲は減少率(差)、pはポイントである。

産業別規模別新規求人状況

三島所

		新規求人人数 (人)				(%)	
		令和3年12月		令和2年12月		前年同月比	
		全数(一般+パート)		全数(一般+パート)		全数(一般+パート)	
		常用計		常用計		常用計	
産業別	A,B 農,林,漁業(01~04)	9	9	4	4	125.0	125.0
	D 建設業(06~08)	125	121	112	90	11.6	34.4
	E 製造業(09~32)	116	105	45	44	157.8	138.6
	09 食料品製造業	13	13	7	7	85.7	85.7
	10 飲料・たばこ・飼料製造業	0	0	3	3	-	-
	14 パルプ・紙・紙加工品製造業	1	1	0	0	-	-
	15 印刷・同関連業	8	8	1	1	700.0	700.0
	16 化学工業	19	14	1	1	1,800.0	1,300.0
	18 プラスチック製品製造業(別掲を除く)	4	4	0	0	-	-
	23 非鉄金属製造業	10	10	10	10	0.0	0.0
	24 金属製品製造業	2	2	6	6	▲ 66.7	▲ 66.7
	25 はん用機械器具製造業	4	3	4	3	0.0	0.0
	26 生産用機械器具製造業	8	8	0	0	-	-
	27 業務用機械器具製造業	0	0	1	1	-	-
	28 電子部品・デバイス・電子回路製造業	2	2	6	6	▲ 66.7	▲ 66.7
	29 電気機械器具製造業	7	2	2	2	250.0	0.0
	31 輸送用機械器具製造業	14	14	1	1	1,300.0	1,300.0
	G 情報通信業(37~41)	15	14	12	7	25.0	100.0
	H 運輸業,郵便業(42~49)	140	139	94	93	48.9	49.5
	I 卸売業,小売業(50~61)	74	74	56	53	32.1	39.6
	50~55 卸売業	24	24	16	15	50.0	60.0
	56~61 小売業	50	50	40	38	25.0	31.6
	J 金融業,保険業(62~67)	0	0	3	3	-	-
	K 不動産業,物品賃貸業(68~70)	17	14	21	16	▲ 19.0	▲ 12.5
	L 学術研究,専門・技術サービス業(71~74)	25	17	15	15	66.7	13.3
	M 宿泊業,飲食サービス業(75~77)	299	273	180	172	66.1	58.7
	75 宿泊業	257	235	159	153	61.6	53.6
76 飲食店	34	30	18	16	88.9	87.5	
N 生活関連サービス業,娯楽業(78~80)	40	35	83	57	▲ 51.8	▲ 38.6	
O 教育,学習支援業(81,82)	13	9	26	17	▲ 50.0	▲ 47.1	
P 医療,福祉(83~85)	468	451	428	414	9.3	8.9	
83 医療業	178	169	130	126	36.9	34.1	
85 社会保険・社会福祉・介護事業	288	280	298	288	▲ 3.4	▲ 2.8	
R サービス業(他に分類されないもの)(88~96)	183	151	187	171	▲ 2.1	▲ 11.7	
91 職業紹介・労働者派遣業	31	15	18	6	72.2	150.0	
S,T 公務(他に分類されるものを除く)・その他(97,98,99)	54	34	15	4	260.0	750.0	
合計	1,586	1,454	1,286	1,163	23.3	25.0	
事業所規模別	29人以下	901	826	742	688	21.4	20.1
	30~99人	432	397	405	354	6.7	12.1
	100~299人	201	188	101	91	99.0	106.6
	300~499人	35	27	21	18	66.7	50.0
	500~999人	17	16	17	12	0.0	33.3
	1000人以上	0	0	0	0	-	-

※求人数の多い主要な産業を表記しているため、合計と内訳の数値は一致しない。

○求人数

新規求人数は 1,586 人で対前年同月比 23.3 %、300 人の増となった。
 これを一般・パート別にみると、一般は 894 人で対前年同月比 26.1 %、185 人の増、
 パートは 692 人で対前年同月比 19.9 %、115 人の増となった。
 新規求人数のうち、パート求人の占める割合は 43.6 % となった。
 月間有効求人数は 4,805 人で対前年同月比 12.7 %、540 人の増となった。

○求職者数

新規求職者数は 767 人で対前年同月比 10.4 %、72 人の増となった。
 これを一般・パート別にみると、一般は 472 人で対前年同月比 2.6 %、12 人の増、
 パートは 295 人で対前年同月比 25.5 %、60 人の増となった。
 月間有効求職者数は 4,743 人で、対前年同月比 1.0 %、46 人の増となった。

○就職件数

就職件数は 232 件で、対前年同月比 4.0 %、9 件の増となった。
 就職率(就職件数/新規求職者数)は 30.2 % で前年同月を 1.9 ポイント下回った。
 これを一般・パート別にみると、一般は 116 件で対前年同月比 ▲10.1 %、13 件の減となり、
 就職率は 24.6 % で、前年同月を 3.4 ポイント下回った。パートは 116 件で対前年同月比
 23.4 %、22 件の増となり、就職率は 39.3 % で前年同月を 0.7 ポイント下回った。

○求人倍率

新規求人倍率は 2.07 倍となり前月と同値となった。
 有効求人倍率は 1.01 倍となり前月を 0.11 ポイント上回った。
 有効求人倍率を地域別にみると、三島所 0.98 倍、伊東出張所 1.14 倍であった。

○産業別新規求人状況

新規求人(一般+パート)を産業別に前年同月と比較すると、建設業(11.6%増)、製造業(157.8%増)、運
 輸業・郵便業(48.9%増)、卸売業・小売業(32.1%増)、宿泊業・飲食サービス業(66.1%増)、医療・福祉
 (9.3%増)は増加となった。
 一方、サービス業(2.1%減)は減少となった。

雇用保険主要指標

項目		年月	令和3年12月	令和3年11月	令和2年12月	対前月 増減率	対前年同月 増減率
雇用 保険	適用	適用事業所数	5488	5479	5474	0.2%	0.3%
		被保険者数	73663	73757	74278	▲ 0.1%	▲ 0.8%
		資格取得者数	686	695	807	▲ 1.3%	▲ 15.0%
		資格喪失者数	643	783	777	▲ 17.9%	▲ 17.2%
		離職票交付枚数	404	471	432	▲ 14.2%	▲ 6.5%
	給 付	受給資格決定件数	196	189	197	3.7%	▲ 0.5%
		受給者実人員	969	965	1317	0.4%	▲ 26.4%

(注)▲は減少率である