



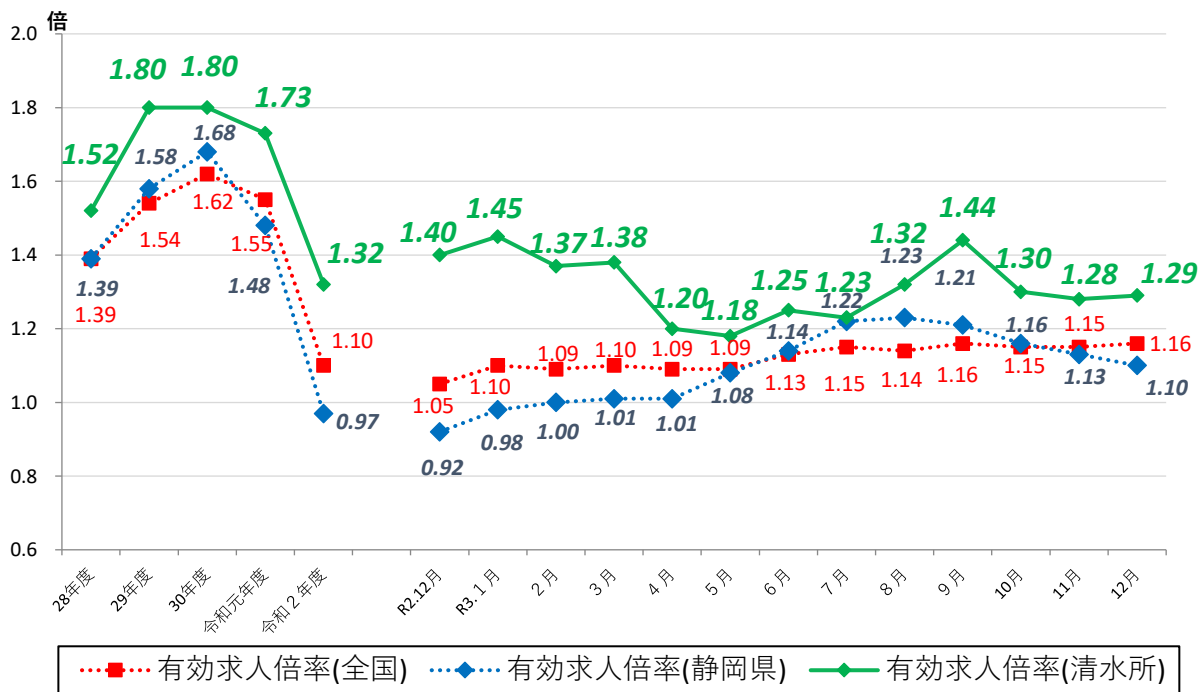
静岡労働局 清水公共職業安定所 発表  
令和4年2月1日

ハローワーク清水(清水公共職業安定所)  
担当 所長 柴山 明 範  
担当 飯塚 哲  
電話 054-351-8607

## ハローワーク清水管内の労働市場の状況 【令和3年12月分】

◎有効求人倍率(実数値)は、1.29倍となり、前年同月比では、0.11ポイント下回った。  
◎新規求人倍率(実数値)は、3.25倍となり、前年同月比では、1.06ポイント下回った。

### ◆有効求人倍率の推移



	R2.12	R3.1	R3.2	R3.3	R3.4	R3.5	R3.6	R3.7	R3.8	R3.9	R3.10	R3.11	R3.12
全国	1.05	1.10	1.09	1.10	1.09	1.09	1.13	1.15	1.14	1.16	1.15	1.15	1.16
静岡県	0.92	0.98	1.00	1.01	1.01	1.08	1.14	1.22	1.23	1.21	1.16	1.13	1.10
清水所	1.40	1.45	1.37	1.38	1.20	1.18	1.25	1.23	1.32	1.44	1.30	1.28	1.29

(注) 「全国」「静岡県」の数値は季節調整済の数値、「清水所」は実数値である。  
 季節調整については、令和2年12月以前の数値については季節調整替えを行っている。  
 ハローワークインターネットサービスの機能拡充に伴い、令和3年9月以降の数値には、ハローワークに来所せず、オンライン上で求職登録した求職者数や、求職者がハローワークインターネットサービスの求人に直接応募した就職件数等が含まれている。

# 職業紹介関係主要指標

清水所

項目		年月			対前月 増減率(差)	対前年同月 増減率(差)
		令和3年12月	令和3年11月	令和2年12月		
全 数	1 新規求職申込件数	377	510	373	▲ 26.1 %	1.1 %
	うち 常用	376	509	372	▲ 26.1 %	1.1 %
	2 月間有効求職者数	3,019	3,206	2,849	▲ 5.8 %	6.0 %
	うち 常用	3,012	3,198	2,844	▲ 5.8 %	5.9 %
	3 新規求人数	1,226	1,590	1,606	▲ 22.9 %	▲ 23.7 %
	うち 常用	1,187	1,507	1,345	▲ 21.2 %	▲ 11.7 %
	4 月間有効求人数	3,891	4,095	3,996	▲ 5.0 %	▲ 2.6 %
	うち 常用	3,750	3,918	3,602	▲ 4.3 %	4.1 %
	5 紹介件数	433	525	454	▲ 17.5 %	▲ 4.6 %
	6 就職件数	141	163	133	▲ 13.5 %	6.0 %
	7 充足数	134	153	139	▲ 12.4 %	▲ 3.6 %
8 新規求人倍率(3/1)	3.25 倍	3.12 倍	4.31 倍	0.13 p	▲ 1.06 p	
9 有効求人倍率(4/2)	1.29 倍	1.28 倍	1.40 倍	0.01 p	▲ 0.11 p	
10 就職率(6/1 × 100)	37.4 %	32.0 %	35.7 %	5.4 p	1.7 p	
11 充足率(7/3 × 100)	10.9 %	9.6 %	8.7 %	1.3 p	2.2 p	
一 般	12 新規求職申込件数	255	322	228	▲ 20.8 %	11.8 %
	うち 常用	255	321	228	▲ 20.6 %	11.8 %
	13 月間有効求職者数	1,696	1,807	1,677	▲ 6.1 %	1.1 %
	うち 常用	1,693	1,804	1,677	▲ 6.2 %	1.0 %
	14 新規求人数	878	853	895	2.9 %	▲ 1.9 %
	うち 常用	857	830	850	3.3 %	0.8 %
	15 月間有効求人数	2,510	2,421	2,418	3.7 %	3.8 %
	うち 常用	2,427	2,342	2,309	3.6 %	5.1 %
	16 紹介件数	270	339	300	▲ 20.4 %	▲ 10.0 %
17 就職件数	68	103	71	▲ 34.0 %	▲ 4.2 %	
18 充足数	72	99	88	▲ 27.3 %	▲ 18.2 %	
19 就職率(17/12 × 100)	26.7 %	32.0 %	31.1 %	▲ 5.3 p	▲ 4.4 p	
20 充足率(18/14 × 100)	8.2 %	11.6 %	9.8 %	▲ 3.4 p	▲ 1.6 p	
Ⅲ パ ー ト タ イ ム	21 新規求職申込件数	122	188	145	▲ 35.1 %	▲ 15.9 %
	うち 常用	121	188	144	▲ 35.6 %	▲ 16.0 %
	22 月間有効求職者数	1,323	1,399	1,172	▲ 5.4 %	12.9 %
	うち 常用	1,319	1,394	1,167	▲ 5.4 %	13.0 %
	23 新規求人数	348	737	711	▲ 52.8 %	▲ 51.1 %
	うち 常用	330	677	495	▲ 51.3 %	▲ 33.3 %
	24 月間有効求人数	1,381	1,674	1,578	▲ 17.5 %	▲ 12.5 %
	うち 常用	1,323	1,576	1,293	▲ 16.1 %	2.3 %
	25 紹介件数	163	186	154	▲ 12.4 %	5.8 %
26 就職件数	73	60	62	21.7 %	17.7 %	
27 充足数	62	54	51	14.8 %	21.6 %	
28 就職率(26/21 × 100)	59.8 %	31.9 %	42.8 %	27.9 p	17.0 p	
29 充足率(27/23 × 100)	17.8 %	7.3 %	7.2 %	10.5 p	10.6 p	

※1 (全数) = (一般:パートタイム以外の常用及び臨時・季節) + (パートタイム:常用的及び臨時的パート)である。

※2 ▲は減少率(差)、pはポイントである。

# 産業別規模別新規求人状況

清水所

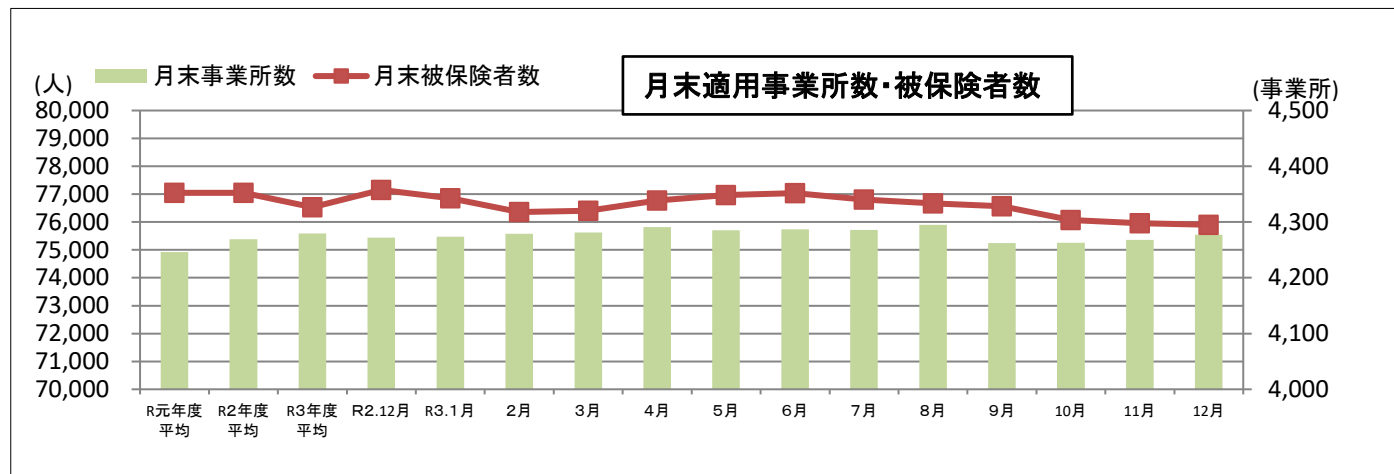
産業別		新規求人数 (人)				(%)	
		令和3年12月		令和2年12月		前年同月比	
		全数(一般+パート)		全数(一般+パート)		全数(一般+パート)	
		常用計		常用計		常用計	
A,B	農,林,漁業(01~04)	4	4	0	0	-	-
D	建設業(06~08)	151	150	163	158	▲ 7.4	▲ 5.1
E	製造業(09~32)	261	252	221	212	18.1	18.9
	09 食料品製造業	95	90	71	68	33.8	32.4
	10 飲料・たばこ・飼料製造業	0	0	2	2	-	-
	14 パルプ・紙・紙加工品製造業	2	2	5	5	▲ 60.0	▲ 60.0
	15 印刷・同関連業	1	1	7	7	▲ 85.7	▲ 85.7
	16 化学工業	5	5	12	12	▲ 58.3	▲ 58.3
	18 プラスチック製品製造業(別掲を除く)	11	11	6	6	83.3	83.3
	23 非鉄金属製造業	6	6	6	6	0.0	0.0
	24 金属製品製造業	22	22	15	15	46.7	46.7
	25 はん用機械器具製造業	16	16	15	10	6.7	60.0
	26 生産用機械器具製造業	14	10	10	10	40.0	0.0
	27 業務用機械器具製造業	4	4	2	2	100.0	100.0
	28 電子部品・デバイス・電子回路製造業	5	5	18	17	▲ 72.2	▲ 70.6
	29 電気機械器具製造業	36	36	21	21	71.4	71.4
	31 輸送用機械器具製造業	14	14	14	14	0.0	0.0
G	情報通信業(37~41)	8	8	17	15	▲ 52.9	▲ 46.7
H	運輸業,郵便業(42~49)	105	90	99	71	6.1	26.8
I	卸売業,小売業(50~61)	99	98	113	99	▲ 12.4	▲ 1.0
	50~55 卸売業	35	35	54	47	▲ 35.2	▲ 25.5
	56~61 小売業	64	63	59	52	8.5	21.2
J	金融業,保険業(62~67)	5	5	0	0	-	-
K	不動産業,物品賃貸業(68~70)	6	6	1	1	500.0	500.0
L	学術研究,専門・技術サービス業(71~74)	26	23	26	22	0.0	4.5
M	宿泊業,飲食サービス業(75~77)	15	15	19	19	▲ 21.1	▲ 21.1
	75 宿泊業	0	0	15	15	-	-
	76 飲食店	12	12	3	3	300.0	300.0
N	生活関連サービス業,娯楽業(78~80)	4	4	21	21	▲ 81.0	▲ 81.0
O	教育,学習支援業(81,82)	6	6	25	18	▲ 76.0	▲ 66.7
P	医療,福祉(83~85)	309	307	250	233	23.6	31.8
	83 医療業	130	130	100	94	30.0	38.3
	85 社会保険・社会福祉・介護事業	179	177	150	139	19.3	27.3
R	サービス業(他に分類されないもの)(88~96)	74	69	76	73	▲ 2.6	▲ 5.5
	91 職業紹介・労働者派遣業	6	2	3	0	100.0	-
S,T	公務(他に分類されるものを除く)・その他(97,98,99)	147	144	575	403	▲ 74.4	▲ 64.3
	合計	1,226	1,187	1,606	1,345	▲ 23.7	▲ 11.7
事業所規模別	29人以下	680	661	691	645	▲ 1.6	2.5
	30~99人	261	246	287	222	▲ 9.1	10.8
	100~299人	116	111	100	91	16.0	22.0
	300~499人	17	17	20	20	▲ 15.0	▲ 15.0
	500~999人	32	32	13	7	146.2	357.1
	1000人以上	120	120	495	360	▲ 75.8	▲ 66.7

※求人数の多い主要な産業を表記しているため、合計と内訳の数値は一致しない。

## 管内適用事業所・被保険者数の状況

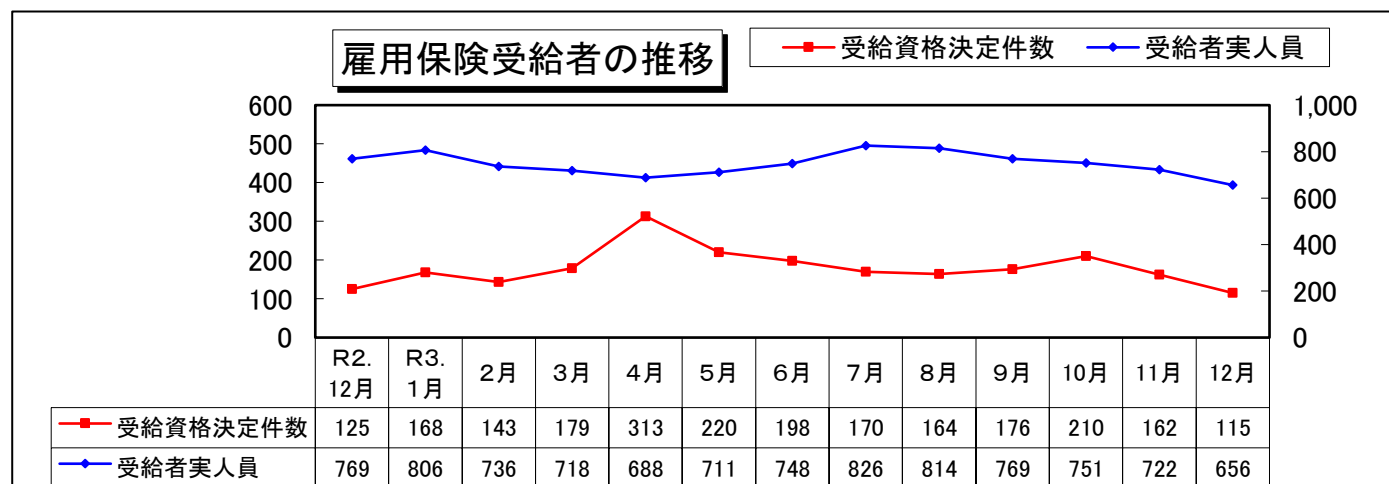
- ・ 12月末の適用事業所数は、4,277事業所となり、対前年同月比では0.1%の増加となった。
- ・ 12月末の雇用保険被保険者数は75,902人で、対前年同月比では1.6%の減少となった。

	R元年度 平均	R2年度 平均	R3年度 平均	R2.12月	R3.1月	2月	3月	4月	5月	6月	7月	8月	9月	10月	11月	12月
事業所	4,246	4,269	4,279	4,272	4,274	4,279	4,281	4,291	4,285	4,287	4,286	4,295	4,262	4,263	4,268	4,277
被保険者	77,048	77,045	76,527	77,152	76,853	76,357	76,400	76,767	76,973	77,037	76,803	76,674	76,565	76,068	75,958	75,902



## 雇用保険受給者の動き

- ・ 12月の受給資格決定件数は115件で、対前年同月比では8.0%の減少となった。
- ・ 12月の受給者実人員は656人で、対前年同月比では14.7%の減少となった。



- ・ 12月の受給者実人員のうち、特定受給資格者は124人で対前年同月比で31.1%の減少となった。  
\*「特定受給資格者」・・・倒産・解雇等事業主都合により退職を余儀なくされた者

