



静岡労働局 富士公共職業安定所 発表

令和3年12月28日

担当

ハローワーク富士(富士公共職業安定所)

所長 鈴木和久

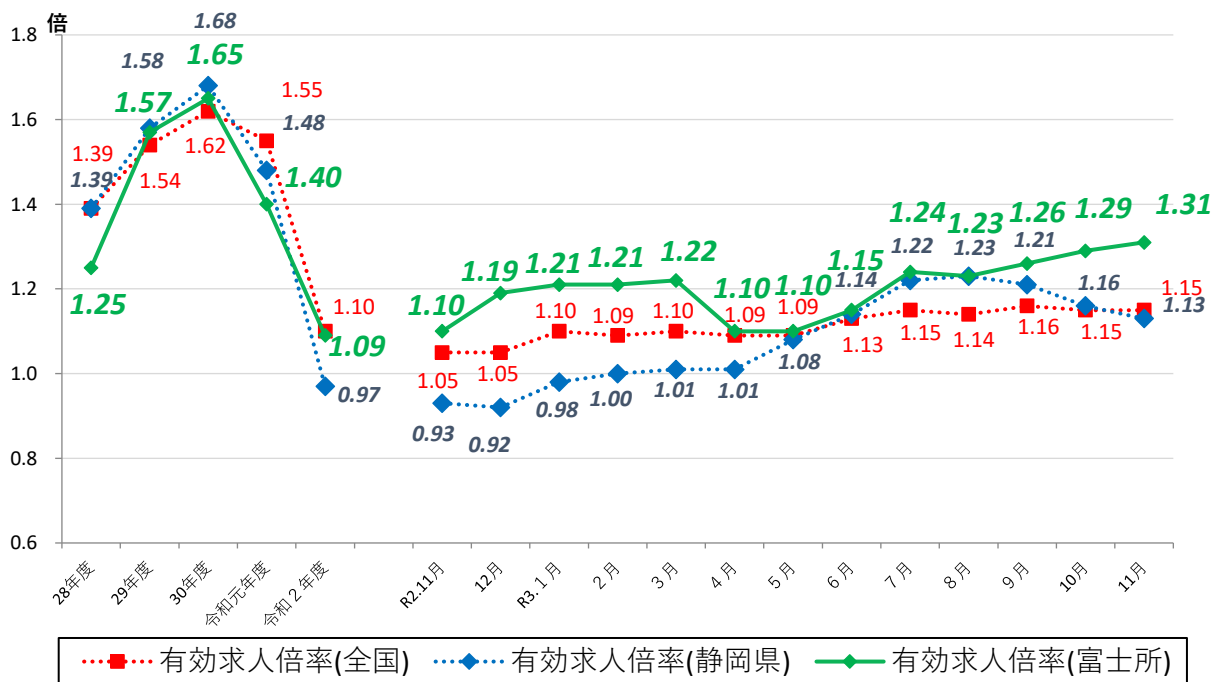
雇用指導官 小山田剛

電話 0545-51-2151

ハローワーク富士管内の労働市場の状況 【令和3年11月分】

◎有効求人倍率(実数値)は1.31倍となり、前年同月比0.21ポイント上回った。
◎有効求人倍率が1.3倍を超えるのは、令和2年1月以来22か月ぶり。

◆有効求人倍率の推移



	R2.11	R2.12	R3.1	R3.2	R3.3	R3.4	R3.5	R3.6	R3.7	R3.8	R3.9	R3.10	R3.11
全国	1.05	1.05	1.10	1.09	1.10	1.09	1.09	1.13	1.15	1.14	1.16	1.15	1.15
静岡県	0.93	0.92	0.98	1.00	1.01	1.01	1.08	1.14	1.22	1.23	1.21	1.16	1.13
富士所	1.10	1.19	1.21	1.21	1.22	1.10	1.10	1.15	1.24	1.23	1.26	1.29	1.31

(注)「全国」「静岡県」の数値は季節調整済の数値、「富士所」は実数値である。
 季節調整については、令和2年12月以前の数値については季節調整替えを行っている。
 ハローワークインターネットサービスの機能拡充に伴い、令和3年9月以降の数値には、ハローワークに来所せず、オンライン上で求職登録した求職者数や、求職者がハローワークインターネットサービスの求人へ直接応募した就職件数等が含まれている。

職業紹介関係主要指標

富士所

項目		年月			対前月 増減率(差)	対前年同月 増減率(差)
		令和3年11月	令和3年10月	令和2年11月		
全 数	1 新規求職申込件数	656	749	604	▲12.4%	8.6%
	うち常用	656	747	599	▲12.2%	9.5%
	2 月間有効求職者数	3,550	3,507	3,517	1.2%	0.9%
	うち常用	3,539	3,493	3,503	1.3%	1.0%
	3 新規求人数	1,375	1,880	1,277	▲26.9%	7.7%
	うち常用	1,283	1,618	1,122	▲20.7%	14.3%
	4 月間有効求人数	4,636	4,507	3,860	2.9%	20.1%
	うち常用	4,216	4,143	3,571	1.8%	18.1%
	5 紹介件数	778	848	824	▲8.3%	▲5.6%
	6 就職件数	199	197	207	1.0%	▲3.9%
	7 充足数	188	179	206	5.0%	▲8.7%
8 新規求人倍率(3/1)	2.10倍	2.51倍	2.11倍	▲0.41p	▲0.01p	
9 有効求人倍率(4/2)	1.31倍	1.29倍	1.10倍	0.02p	0.21p	
10 就職率(6/1 × 100)	30.3%	26.3%	34.3%	4.0p	▲4.0p	
11 充足率(7/3 × 100)	13.7%	9.5%	16.1%	4.2p	▲2.4p	
一 般	12 新規求職申込件数	383	461	374	▲16.9%	2.4%
	うち常用	383	459	374	▲16.6%	2.4%
	13 月間有効求職者数	2,023	2,065	2,057	▲2.0%	▲1.7%
	うち常用	2,016	2,055	2,050	▲1.9%	▲1.7%
	14 新規求人数	874	1,089	783	▲19.7%	11.6%
	うち常用	838	1,037	731	▲19.2%	14.6%
	15 月間有効求人数	2,928	2,827	2,386	3.6%	22.7%
	うち常用	2,785	2,693	2,229	3.4%	24.9%
	16 紹介件数	534	570	554	▲6.3%	▲3.6%
	17 就職件数	127	114	134	11.4%	▲5.2%
18 充足数	111	95	136	16.8%	▲18.4%	
19 就職率(17/12 × 100)	33.2%	24.7%	35.8%	8.5p	▲2.6p	
20 充足率(18/14 × 100)	12.7%	8.7%	17.4%	4.0p	▲4.7p	
Ⅲ パート タイム	21 新規求職申込件数	273	288	230	▲5.2%	18.7%
	うち常用	273	288	225	▲5.2%	21.3%
	22 月間有効求職者数	1,527	1,442	1,460	5.9%	4.6%
	うち常用	1,523	1,438	1,453	5.9%	4.8%
	23 新規求人数	501	791	494	▲36.7%	1.4%
	うち常用	445	581	391	▲23.4%	13.8%
	24 月間有効求人数	1,708	1,680	1,474	1.7%	15.9%
	うち常用	1,431	1,450	1,342	▲1.3%	6.6%
	25 紹介件数	244	278	270	▲12.2%	▲9.6%
26 就職件数	72	83	73	▲13.3%	▲1.4%	
27 充足数	77	84	70	▲8.3%	10.0%	
28 就職率(26/21 × 100)	26.4%	28.8%	31.7%	▲2.4p	▲5.3p	
29 充足率(27/23 × 100)	15.4%	10.6%	14.2%	4.8p	1.2p	

※1 (全数) = (一般:パートタイム以外の常用及び臨時・季節) + (パートタイム:常用的及び臨時的パート)である。

※2 ▲は減少率(差)、pはポイントである。

産業別規模別新規求人状況

富士所

		新規求人数 (人)				(%)			
		令和3年11月		令和2年11月		前年同月比			
		全数(一般+パート)		全数(一般+パート)		全数(一般+パート)			
		常用計		常用計		常用計			
産業別	A,B 農,林,漁業(01~04)	11	11	7	3	57.1	266.7		
	D 建設業(06~08)	136	135	161	161	▲ 15.5	▲ 16.1		
	E 製造業(09~32)	333	293	246	243	35.4	20.6		
		09 食料品製造業	58	28	42	42	38.1	▲ 33.3	
		10 飲料・たばこ・飼料製造業	3	3	6	6	▲ 50.0	▲ 50.0	
		14 パルプ・紙・紙加工品製造業	115	110	63	62	82.5	77.4	
		15 印刷・同関連業	4	3	6	6	▲ 33.3	▲ 50.0	
		16 化学工業	15	15	13	13	15.4	15.4	
		18 プラスチック製品製造業(別掲を除く)	12	12	3	3	300.0	300.0	
		23 非鉄金属製造業	1	1	4	4	▲ 75.0	▲ 75.0	
		24 金属製品製造業	29	27	11	10	163.6	170.0	
		25 はん用機械器具製造業	23	23	14	14	64.3	64.3	
		26 生産用機械器具製造業	17	17	15	15	13.3	13.3	
		27 業務用機械器具製造業	0	0	6	6	-	-	
		28 電子部品・デバイス・電子回路製造業	1	1	0	0	-	-	
		29 電気機械器具製造業	24	24	14	14	71.4	71.4	
		31 輸送用機械器具製造業	25	23	39	38	▲ 35.9	▲ 39.5	
		G 情報通信業(37~41)	14	12	4	4	250.0	200.0	
		H 運輸業,郵便業(42~49)	129	127	113	112	14.2	13.4	
		I 卸売業,小売業(50~61)	106	106	106	83	0.0	27.7	
			50~55 卸売業	40	40	50	39	▲ 20.0	2.6
			56~61 小売業	66	66	56	44	17.9	50.0
		J 金融業,保険業(62~67)	6	6	4	4	50.0	50.0	
		K 不動産業,物品賃貸業(68~70)	14	14	15	15	▲ 6.7	▲ 6.7	
		L 学術研究,専門・技術サービス業(71~74)	18	14	12	11	50.0	27.3	
		M 宿泊業,飲食サービス業(75~77)	71	66	67	52	6.0	26.9	
			75 宿泊業	52	47	32	32	62.5	46.9
			76 飲食店	19	19	35	20	▲ 45.7	▲ 5.0
		N 生活関連サービス業,娯楽業(78~80)	19	19	15	15	26.7	26.7	
		O 教育,学習支援業(81,82)	34	34	14	12	142.9	183.3	
		P 医療,福祉(83~85)	335	328	295	292	13.6	12.3	
		83 医療業	155	152	150	149	3.3	2.0	
		85 社会保険・社会福祉・介護事業	179	175	145	143	23.4	22.4	
	R サービス業(他に分類されないもの)(88~96)	141	112	169	109	▲ 16.6	2.8		
		91 職業紹介・労働者派遣業	38	11	61	6	▲ 37.7	83.3	
	S,T 公務(他に分類されるものを除く)・その他(97,98,99)	8	6	6	6	33.3	0.0		
	合計	1,375	1,283	1,277	1,122	7.7	14.3		
事業所規模別	29人以下	753	715	682	633	10.4	13.0		
	30~99人	425	402	374	337	13.6	19.3		
	100~299人	138	137	167	142	▲ 17.4	▲ 3.5		
	300~499人	20	20	44	1	▲ 54.5	1,900.0		
	500~999人	39	9	9	8	333.3	12.5		
	1000人以上	0	0	1	1	-	-		

※求人数の多い主要な産業を表記しているため、合計と内訳の数値は一致しない。

1 労働市場の概況

【求人】

*新規求人数は1,375人で、前年同月比7.7%増加した。

*月間有効求人数は4,636人で、前年同月比20.1%増加した。

【求職】

*新規求職者数は656人で、前年同月比8.6%増加した。

*月間有効求職者数は3,550人で、前年同月比0.9%増加した。

【就職】

*就職件数は199件で、前年同月比3.9%減少した。

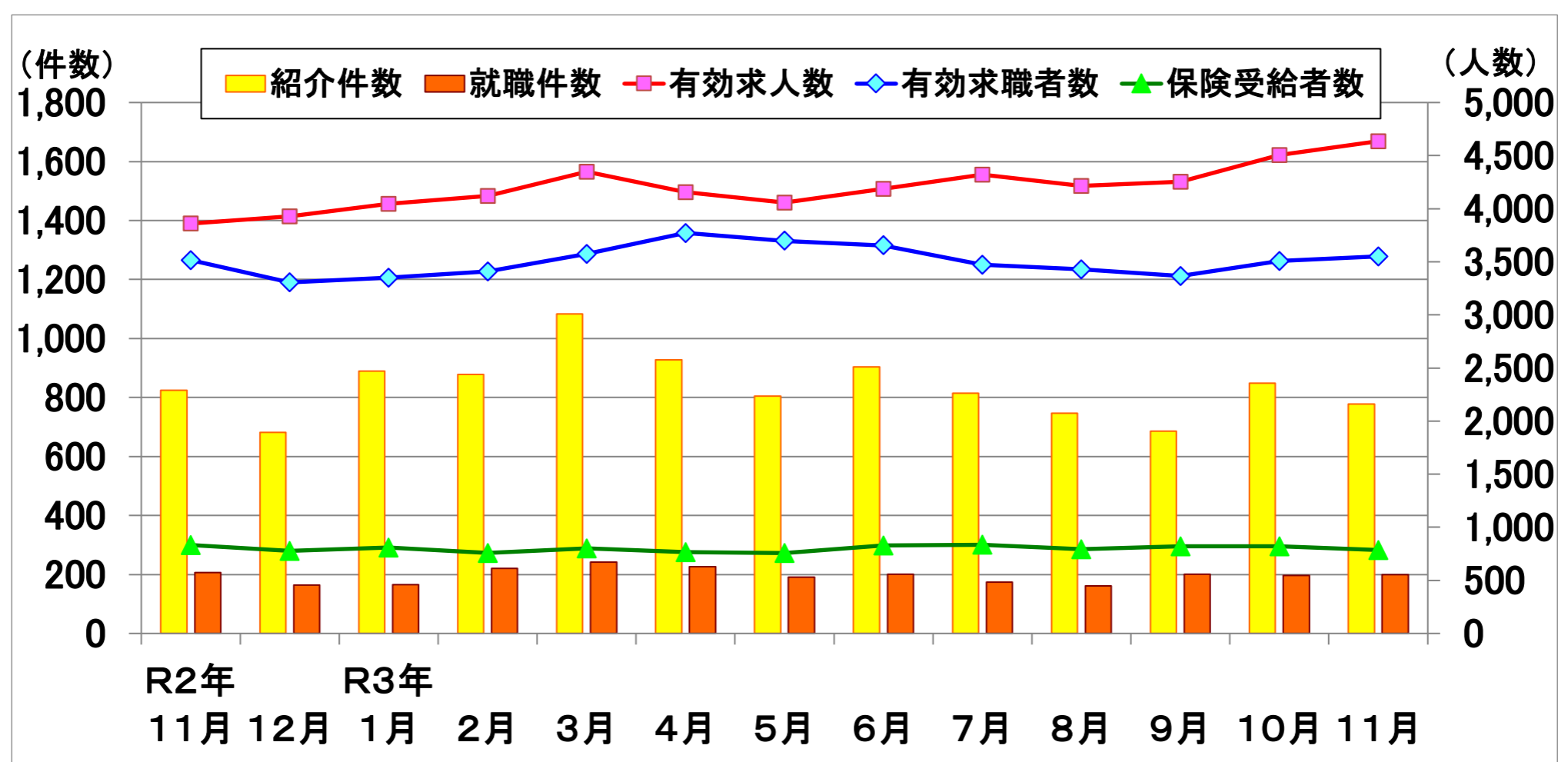
*就職率は前年同月を4.0ポイント下回る30.3%となった。

2 産業別新規求人状況

*新規求人を産業別に前年同月と比較すると、製造業(35.4%増)、運輸・郵便業(14.2%増)、宿泊・飲食サービス業(6.0%増)、教育・学習支援業(142.9%増)、医療・福祉(13.6%増)などの産業は増加し、建設業(15.5%減)、サービス業(16.6%減)などの産業は減少した。

*製造業の内訳をみると、食料品(38.1%増)、パルプ・紙・紙加工品(82.5%増)、金属製品(163.6%増)、はん用機械器具(64.3%増)、電気機械器具(71.4%増)などの産業は増加し、印刷・同関連業(33.3%減)、輸送用機械器具(35.9%減)などの産業は減少した。

3 職業紹介関係指標



	R2年 11月	12月	R3年 1月	2月	3月	4月	5月	6月	7月	8月	9月	10月	11月
有効求人数	3,860	3,927	4,046	4,119	4,348	4,157	4,059	4,187	4,320	4,214	4,255	4,507	4,636
有効求職者数	3,517	3,306	3,349	3,409	3,574	3,772	3,698	3,655	3,472	3,429	3,365	3,507	3,550
保険受給者数	831	779	810	758	802	767	757	829	835	795	819	821	784
紹介件数	824	681	889	878	1,083	928	805	903	815	746	686	848	778
就職件数	207	164	165	221	242	226	191	201	174	161	201	197	199

※新規学卒を除きパートタイムを含む。