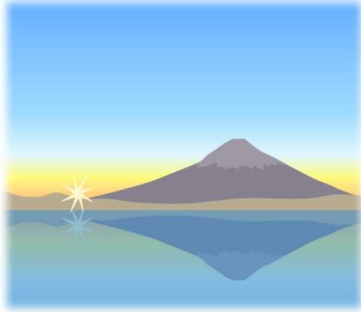


令和3年12月号

ハローワーク富士宮



あなたとチャレンジ ～地域に根ざしたハローワーク～

富士宮公共職業安定所
電話 0544-26-3128
FAX 0544-23-9401

静岡県特定(産業別)最低賃金が 令和3年12月20日(月)から改正されます

【静岡県特定(産業別) 最低賃金改正一覧表】

最低賃金の名称(産業名)	現行金額 (時間額)	改正金額 (時間額)	引上げ額	効力発生日
タイヤ・チューブ、ゴムベルト・ゴムホース ・工業用ゴム製品製造業	897円	<u>915円</u>	18円	令和3年 12月20日
鉄鋼、非鉄金属製造業	935円	<u>954円</u>	19円	
はん用機械器具、生産用機械器具、 業務用機械器具、輸送用機械器具製造業	951円	<u>970円</u>	19円	
電子部品・デバイス・電子回路・ 電気機械器具、情報通信機械器具製造業	920円	<u>939円</u>	19円	

※ 地域別(静岡県)最低賃金と特定最低賃金の両方の最低賃金が適用される場合には、高い方の最低賃金額以上の賃金を支払わなければなりません。

・「タイヤ・チューブ、ゴムベルト・ゴムホース・工業用ゴム製品製造業最低賃金」が適用される労働者については、令和3年12月19日までは静岡県最低賃金(時間額913円)が、12月20日からは特定最低賃金が適用されます。

「特定最低賃金」とは、都道府県の特定の産業について設定されている最低賃金です。
地方最低賃金審議会が地域別最低賃金より金額水準の高い最低賃金を定めることが
必要と認めた産業について設定されています。

●お問い合わせは、下記まで●

静岡労働局労働基準部賃金室(TEL054-254-6315)、又はお近くの労働基準監督署

労働市場の概況（令和3年10月分）

（1）求人

新規求人数は594人で、対前年同月比12.6%減少した。これを一般・パート別に前年同月と比較すると、一般は372人で18.6%の減少、パートは222人で0.4%の減少となった。月間有効求人数は1,948人で、対前年同月比16.4%増加した。

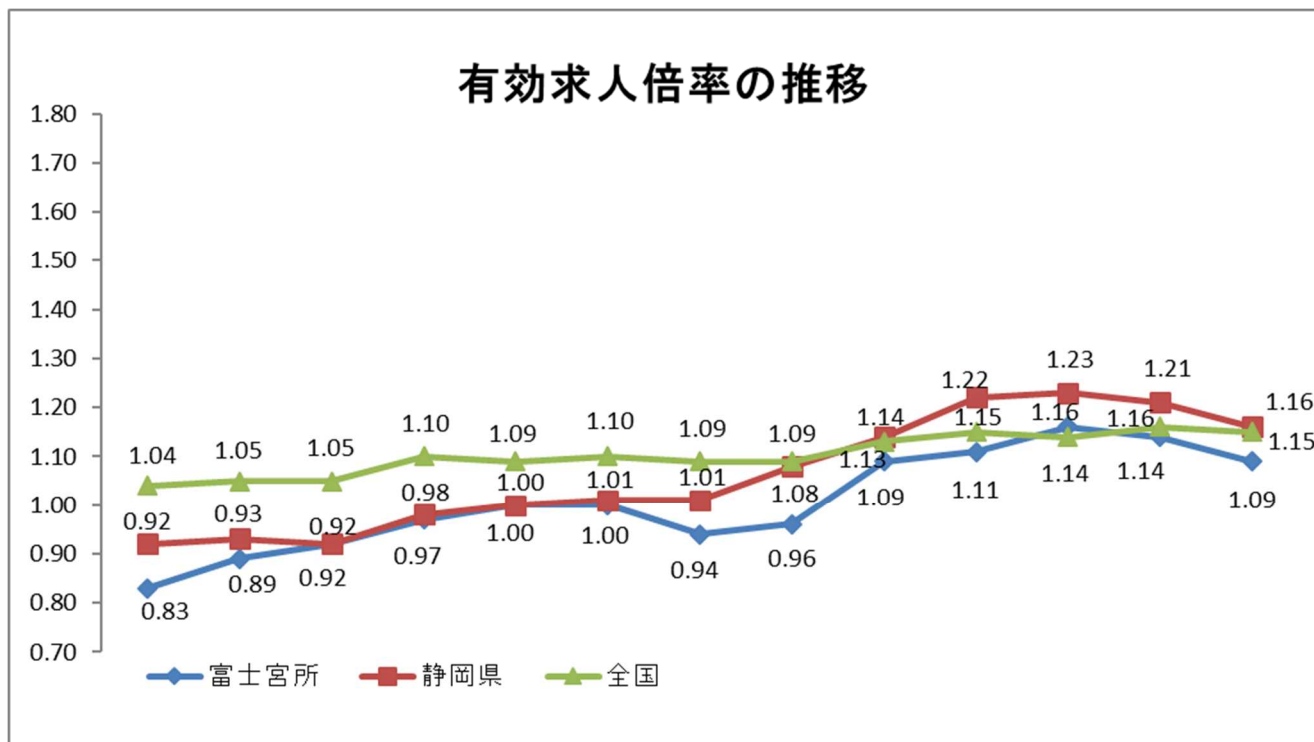
（2）求職

新規求職申込件数は375件で、対前年同月比10.1%減少した。これを一般・パート別に前年同月と比較すると、一般は248件で8.5%の減少、パートは127件で13.0%の減少となった。月間有効求職者数は1,783人で、対前年同月比11.5%減少した。

（3）就職

就職件数は104件で対前年同月比27.3%減少した。就職率は27.7%で対前年同月比6.6ポイント下回った。これを一般・パート別に前年同月と比較すると、一般の就職件数は61件で28.2%の減少となった。就職率は24.6%で6.8ポイント下回った。また、パートの就職件数は43件で、対前年同月比25.9%の減少となった。就職率は33.9%で5.8ポイント下回った。

なお、常用就職件数は98件で対前年同月比27.4%減少した。



	R2 10月	11月	12月	R3 1月	2月	3月	4月	5月	6月	7月	8月	9月	10月
富士宮所	0.83	0.89	0.92	0.97	1.00	1.00	0.94	0.96	1.09	1.11	1.16	1.14	1.09
静岡県	0.92	0.93	0.92	0.98	1.00	1.01	1.01	1.08	1.14	1.22	1.23	1.21	1.16
全国	1.04	1.05	1.05	1.10	1.09	1.10	1.09	1.09	1.13	1.15	1.14	1.16	1.15

※静岡県及び全国の倍率は季節調整値

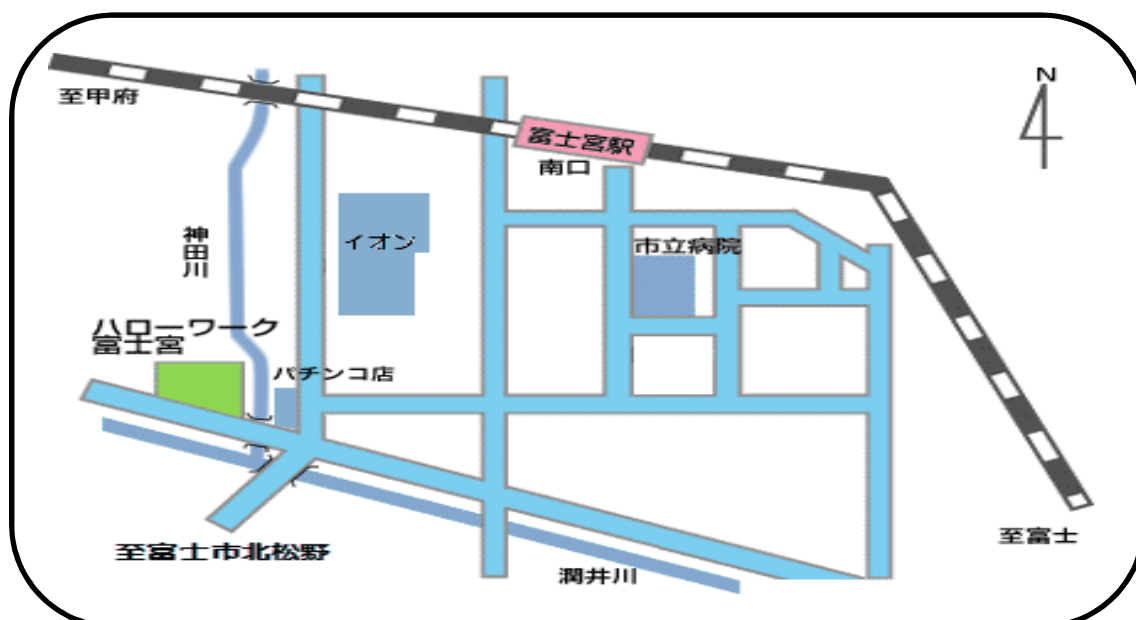
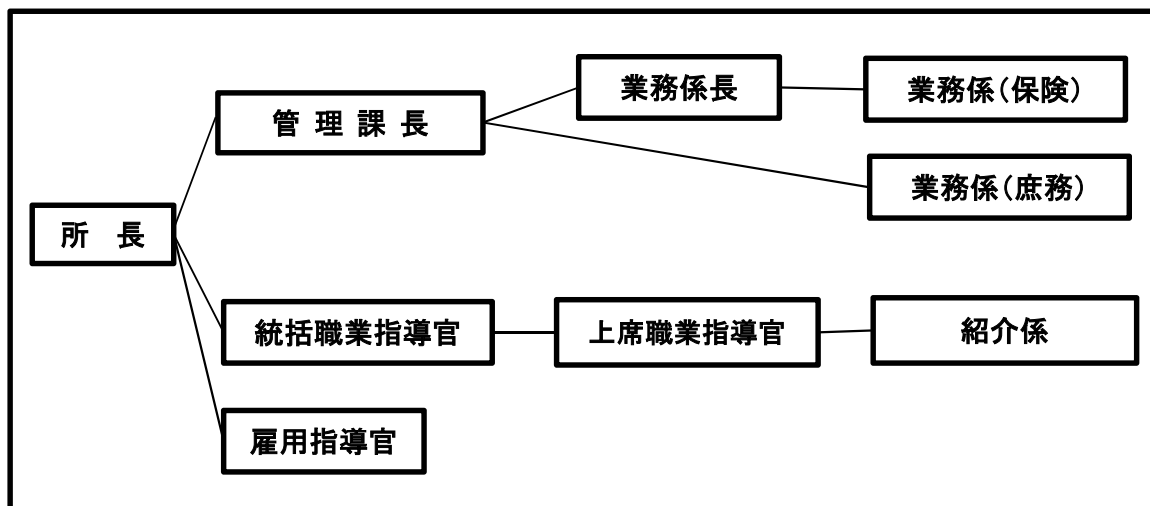
職業別常用職業紹介状況

(令和3年10月)

職業	新規求職申込件数				新規求人数				新規求人倍率 (倍)
	構成比 (%)	常用		構成比 (%)	常用				
		フルタイム	パート		フルタイム	パート			
管理的職業	4	1.1	4	0	0	0.0	0	0	-
専門的・技術的職業	30	8.0	23	7	78	14.4	56	22	2.60
事務的職業	46	12.3	30	16	36	6.7	29	7	0.78
販売の職業	18	4.8	16	2	30	5.6	16	14	1.67
サービスの職業	26	7.0	12	14	104	19.3	35	69	4.00
保安の職業	2	0.5	1	1	13	2.4	0	13	6.50
農林漁業の職業	5	1.3	4	1	3	0.6	3	0	0.60
生産工程の職業	53	14.2	40	13	143	26.5	123	20	2.70
輸送・機械運転の職業	15	4.0	13	2	30	5.6	26	4	2.00
建設・採掘の職業	5	1.3	4	1	34	6.3	33	1	6.80
運搬・清掃・包装等の職業	62	16.6	33	29	69	12.8	30	39	1.11
分類不能の職業	107	28.7	68	39	0	0.0	0	0	-
職業計	373	100.0	248	125	540	100.0	351	189	1.45

職業	月間有効求職者数				月間有効求人数				有効求人倍率 (倍)
	構成比 (%)	常用		構成比 (%)	常用				
		フルタイム	パート		フルタイム	パート			
管理的職業	10	0.6	10	0	0	0.0	0	0	-
専門的・技術的職業	134	7.5	98	36	270	15.2	190	80	2.01
事務的職業	285	16.0	176	109	116	6.5	85	31	0.41
販売の職業	66	3.7	38	28	85	4.8	50	35	1.29
サービスの職業	137	7.7	71	66	309	17.4	145	164	2.26
保安の職業	12	0.7	6	6	42	2.4	14	28	3.50
農林漁業の職業	20	1.1	13	7	28	1.6	15	13	1.40
生産工程の職業	200	11.2	153	47	474	26.7	412	62	2.37
輸送・機械運転の職業	83	4.7	68	15	112	6.3	86	26	1.35
建設・採掘の職業	17	1.0	16	1	142	8.0	137	5	8.35
運搬・清掃・包装等の職業	433	24.4	184	249	199	11.2	97	102	0.46
分類不能の職業	381	21.4	232	149	0	0.0	0	0	-
職業計	1,778	100.0	1,065	713	1,777	100.0	1,231	546	1.00

●組織図



富士宮公共職業安定所
所在地
〒418-0031
富士宮市神田川町14-3
電話 0544-26-3128
FAX 0544-23-9401

交通機関
JR富士宮駅から徒歩15分

開庁時間
平日 8時30分から17時15分

休日
土曜・日曜・祝日・年末年始(12月29日～1月3日)