



静岡労働局 富士公共職業安定所 発表

令和3年11月30日

担当

ハローワーク富士(富士公共職業安定所)

所長 鈴木和久

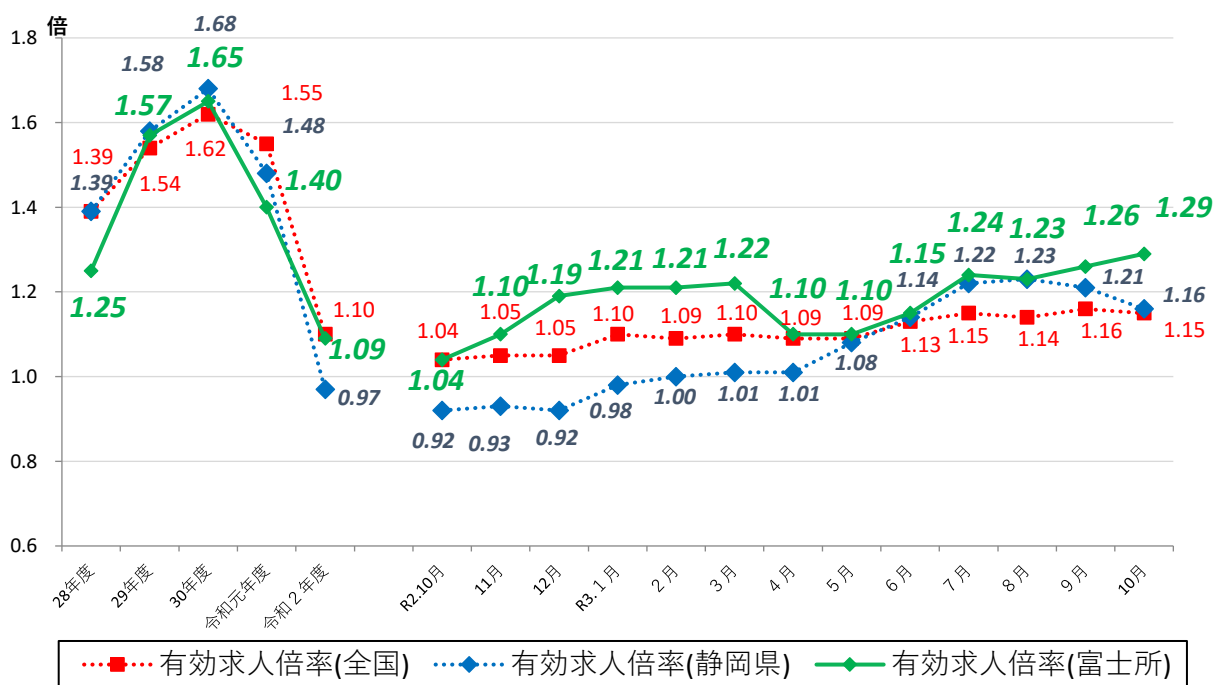
雇用指導官 小山田剛

電話 0545-51-2151

ハローワーク富士管内の労働市場の状況 【令和3年10月分】

◎有効求人倍率(実数値)は1.29倍となり、前年同月比0.25ポイント上回った。
◎先月からは0.03ポイント上回り、4か月連続して1.2倍台で推移した。

◆有効求人倍率の推移



	R2.10	R2.11	R2.12	R3.1	R3.2	R3.3	R3.4	R3.5	R3.6	R3.7	R3.8	R3.9	R3.10
全国	1.04	1.05	1.05	1.10	1.09	1.10	1.09	1.09	1.13	1.15	1.14	1.16	1.15
静岡県	0.92	0.93	0.92	0.98	1.00	1.01	1.01	1.08	1.14	1.22	1.23	1.21	1.16
富士所	1.04	1.10	1.19	1.21	1.21	1.22	1.10	1.10	1.15	1.24	1.23	1.26	1.29

(注)「全国」「静岡県」の数値は季節調整済の数値、「富士所」は実数値である。

季節調整については、令和2年12月以前の数値については季節調整替えを行っている。

ハローワークインターネットサービスの機能拡充に伴い、令和3年9月以降の数値には、ハローワークに来所せず、オンライン上で求職登録した求職者数や、求職者がハローワークインターネットサービスの求人に直接応募した就職件数等が含まれている。

職業紹介関係主要指標

富士所

項目		年月			対前月 増減率(差)	対前年同月 増減率(差)
		令和3年10月	令和3年9月	令和2年10月		
全 数	1 新規求職申込件数	749	656	768	14.2 %	▲ 2.5 %
	うち 常用	747	655	765	14.0 %	▲ 2.4 %
	2 月間有効求職者数	3,507	3,365	3,666	4.2 %	▲ 4.3 %
	うち 常用	3,493	3,354	3,655	4.1 %	▲ 4.4 %
	3 新規求人数	1,880	1,567	1,483	20.0 %	26.8 %
	うち 常用	1,618	1,481	1,418	9.3 %	14.1 %
	4 月間有効求人数	4,507	4,255	3,798	5.9 %	18.7 %
	うち 常用	4,143	4,017	3,586	3.1 %	15.5 %
	5 紹介件数	848	686	879	23.6 %	▲ 3.5 %
	6 就職件数	197	201	228	▲ 2.0 %	▲ 13.6 %
	7 充足数	179	179	214	0.0 %	▲ 16.4 %
8 新規求人倍率(3/1)	2.51 倍	2.39 倍	1.93 倍	0.12 p	0.58 p	
9 有効求人倍率(4/2)	1.29 倍	1.26 倍	1.04 倍	0.03 p	0.25 p	
10 就職率(6/1 × 100)	26.3 %	30.6 %	29.7 %	▲ 4.3 p	▲ 3.4 p	
11 充足率(7/3 × 100)	9.5 %	11.4 %	14.4 %	▲ 1.9 p	▲ 4.9 p	
一 般	12 新規求職申込件数	461	404	463	14.1 %	▲ 0.4 %
	うち 常用	459	403	461	13.9 %	▲ 0.4 %
	13 月間有効求職者数	2,065	2,002	2,155	3.1 %	▲ 4.2 %
	うち 常用	2,055	1,995	2,148	3.0 %	▲ 4.3 %
	14 新規求人数	1,089	1,047	921	4.0 %	18.2 %
	うち 常用	1,037	978	878	6.0 %	18.1 %
	15 月間有効求人数	2,827	2,853	2,385	▲ 0.9 %	18.5 %
	うち 常用	2,693	2,685	2,250	0.3 %	19.7 %
	16 紹介件数	570	463	550	23.1 %	3.6 %
17 就職件数	114	124	126	▲ 8.1 %	▲ 9.5 %	
18 充足数	95	103	119	▲ 7.8 %	▲ 20.2 %	
19 就職率(17/12 × 100)	24.7 %	30.7 %	27.2 %	▲ 6.0 p	▲ 2.5 p	
20 充足率(18/14 × 100)	8.7 %	9.8 %	12.9 %	▲ 1.1 p	▲ 4.2 p	
Ⅲ パ ー ト タ イ ム	21 新規求職申込件数	288	252	305	14.3 %	▲ 5.6 %
	うち 常用	288	252	304	14.3 %	▲ 5.3 %
	22 月間有効求職者数	1,442	1,363	1,511	5.8 %	▲ 4.6 %
	うち 常用	1,438	1,359	1,507	5.8 %	▲ 4.6 %
	23 新規求人数	791	520	562	52.1 %	40.7 %
	うち 常用	581	503	540	15.5 %	7.6 %
	24 月間有効求人数	1,680	1,402	1,413	19.8 %	18.9 %
	うち 常用	1,450	1,332	1,336	8.9 %	8.5 %
	25 紹介件数	278	223	329	24.7 %	▲ 15.5 %
26 就職件数	83	77	102	7.8 %	▲ 18.6 %	
27 充足数	84	76	95	10.5 %	▲ 11.6 %	
28 就職率(26/21 × 100)	28.8 %	30.6 %	33.4 %	▲ 1.8 p	▲ 4.6 p	
29 充足率(27/23 × 100)	10.6 %	14.6 %	16.9 %	▲ 4.0 p	▲ 6.3 p	

※1 (全数) = (一般:パートタイム以外の常用及び臨時・季節) + (パートタイム:常用的及び臨時的パート)である。

※2 ▲は減少率(差)、pはポイントである。

産業別規模別新規求人状況

富士所

		新規求人数 (人)				(%)	
		令和3年10月		令和2年10月		前年同月比	
		全数(一般+パート)		全数(一般+パート)		全数(一般+パート)	
		常用計		常用計		常用計	
産業別	A,B 農,林,漁業(01~04)	6	6	12	12	▲ 50.0	▲ 50.0
	D 建設業(06~08)	200	193	188	179	6.4	7.8
	E 製造業(09~32)	329	323	271	265	21.4	21.9
	09 食料品製造業	35	31	55	49	▲ 36.4	▲ 36.7
	10 飲料・たばこ・飼料製造業	0	0	1	1	-	-
	14 パルプ・紙・紙加工品製造業	89	89	79	79	12.7	12.7
	15 印刷・同関連業	2	2	4	4	▲ 50.0	▲ 50.0
	16 化学工業	13	13	13	13	0.0	0.0
	18 プラスチック製品製造業(別掲を除く)	19	19	14	14	35.7	35.7
	23 非鉄金属製造業	0	0	1	1	-	-
	24 金属製品製造業	18	18	11	11	63.6	63.6
	25 はん用機械器具製造業	50	50	39	39	28.2	28.2
	26 生産用機械器具製造業	23	23	17	17	35.3	35.3
	27 業務用機械器具製造業	4	4	0	0	-	-
	28 電子部品・デバイス・電子回路製造業	4	4	2	2	100.0	100.0
	29 電気機械器具製造業	18	18	13	13	38.5	38.5
	31 輸送用機械器具製造業	36	34	14	14	157.1	142.9
	G 情報通信業(37~41)	25	15	24	13	4.2	15.4
	H 運輸業,郵便業(42~49)	258	256	117	117	120.5	118.8
	I 卸売業,小売業(50~61)	178	162	158	157	12.7	3.2
	50~55 卸売業	101	86	43	43	134.9	100.0
	56~61 小売業	77	76	115	114	▲ 33.0	▲ 33.3
	J 金融業,保険業(62~67)	1	1	16	16	▲ 93.8	▲ 93.8
	K 不動産業,物品賃貸業(68~70)	5	5	5	5	0.0	0.0
	L 学術研究,専門・技術サービス業(71~74)	20	11	27	25	▲ 25.9	▲ 56.0
	M 宿泊業,飲食サービス業(75~77)	41	26	39	36	5.1	▲ 27.8
	75 宿泊業	5	5	10	10	▲ 50.0	▲ 50.0
	76 飲食店	29	14	25	22	16.0	▲ 36.4
	N 生活関連サービス業,娯楽業(78~80)	68	46	49	44	38.8	4.5
O 教育,学習支援業(81,82)	15	14	58	58	▲ 74.1	▲ 75.9	
P 医療,福祉(83~85)	394	391	381	374	3.4	4.5	
83 医療業	153	153	143	143	7.0	7.0	
85 社会保険・社会福祉・介護事業	239	236	238	231	0.4	2.2	
R サービス業(他に分類されないもの)(88~96)	194	162	125	106	55.2	52.8	
91 職業紹介・労働者派遣業	51	19	26	11	96.2	72.7	
S,T 公務(他に分類されるものを除く)・その他(97,98,99)	7	5	11	9	▲ 36.4	▲ 44.4	
合計	1,880	1,618	1,483	1,418	26.8	14.1	
事業所規模別	29人以下	973	897	871	818	11.7	9.7
	30~99人	465	440	406	396	14.5	11.1
	100~299人	228	204	123	121	85.4	68.6
	300~499人	189	52	47	47	302.1	10.6
	500~999人	20	20	35	35	▲ 42.9	▲ 42.9
	1000人以上	5	5	1	1	400.0	400.0

※求人数の多い主要な産業を表記しているため、合計と内訳の数値は一致しない。

1 労働市場の概況

【 求 人 】

*新規求人数は1,880人で、前年同月比26.8%増加した。

*月間有効求人数は4,507人で、前年同月比18.7%増加した。

【 求 職 】

*新規求職者数は749人で、前年同月比2.5%減少した。

*月間有効求職者数は3,507人で、前年同月比4.3%減少した。

【 就 職 】

*就職件数は197件で、前年同月比13.6%減少した。

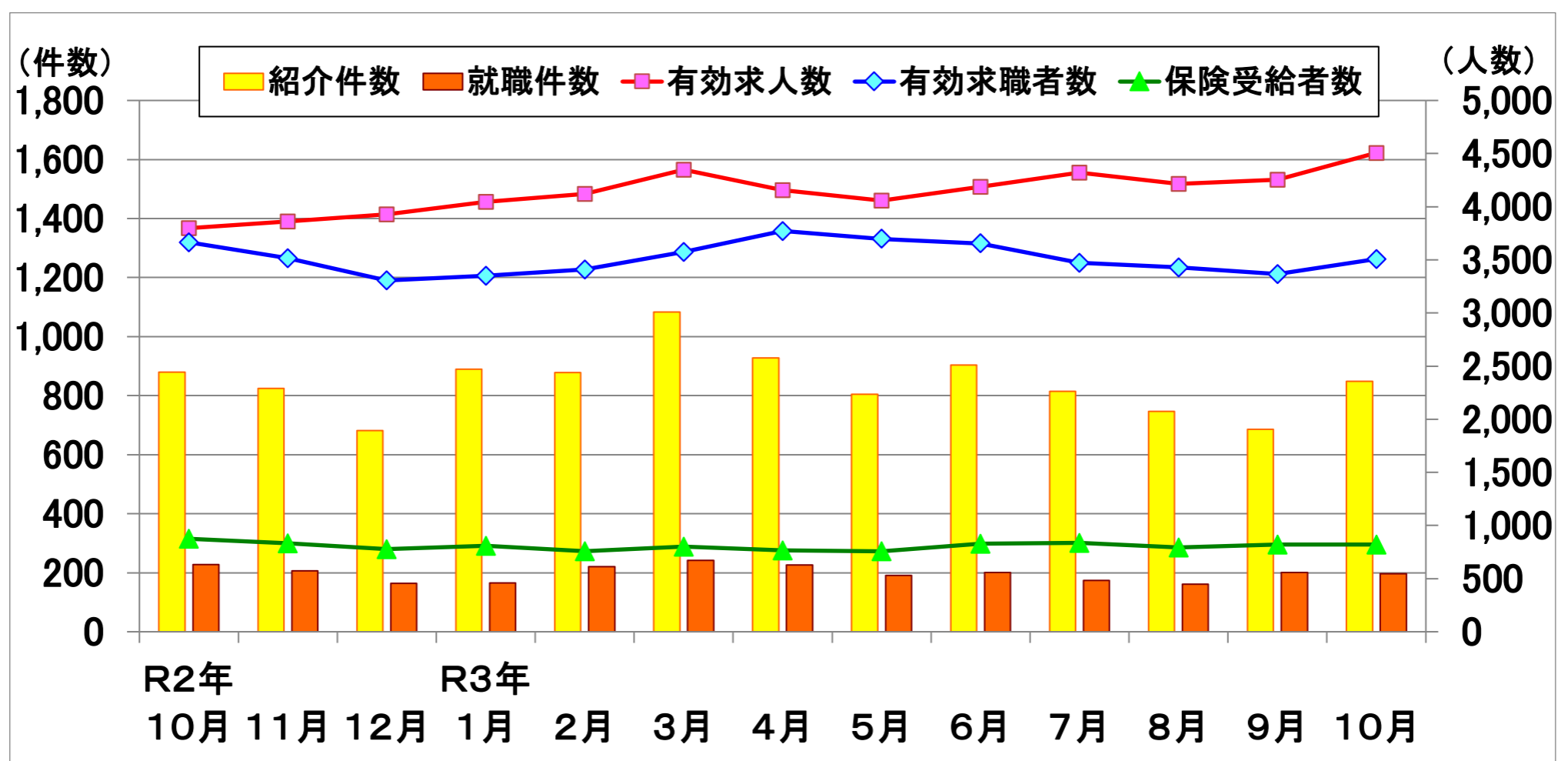
*就職率は前年同月を3.4ポイント下回る26.3%となった。

2 産業別新規求人状況

*新規求人を産業別に前年同月と比較すると、建設業(6.4%増)、製造業(21.4%増)、運輸・郵便業(120.5%増)、医療・福祉(3.4%増)、サービス業(55.2%増)などの産業は増加し、学術研究専門・技術サービス業(25.9%減)、教育学習支援業(74.1%減)などの産業は減少した。

*製造業の内訳をみると、パルプ・紙・紙加工品(12.7%増)、はん用機械器具(28.2%増)、生産用機械器具(35.3%増)、輸送用機械器具(157.1%増)などの産業は増加し、食料品(36.4%減)、印刷・同関連(50.0%減)などの産業は減少した。

3 職業紹介関係指標



	R2年 10月	11月	12月	R3年 1月	2月	3月	4月	5月	6月	7月	8月	9月	10月
有効求人数	3,798	3,860	3,927	4,046	4,119	4,348	4,157	4,059	4,187	4,320	4,214	4,255	4,507
有効求職者数	3,666	3,517	3,306	3,349	3,409	3,574	3,772	3,698	3,655	3,472	3,429	3,365	3,507
保険受給者数	875	831	779	810	758	802	767	757	829	835	795	819	821
紹介件数	879	824	681	889	878	1,083	928	805	903	815	746	686	848
就職件数	228	207	164	165	221	242	226	191	201	174	161	201	197

※新規学卒を除きパートタイムを含む。