



静岡労働局 静岡公共職業安定所 発表

令和3年11月30日

担当

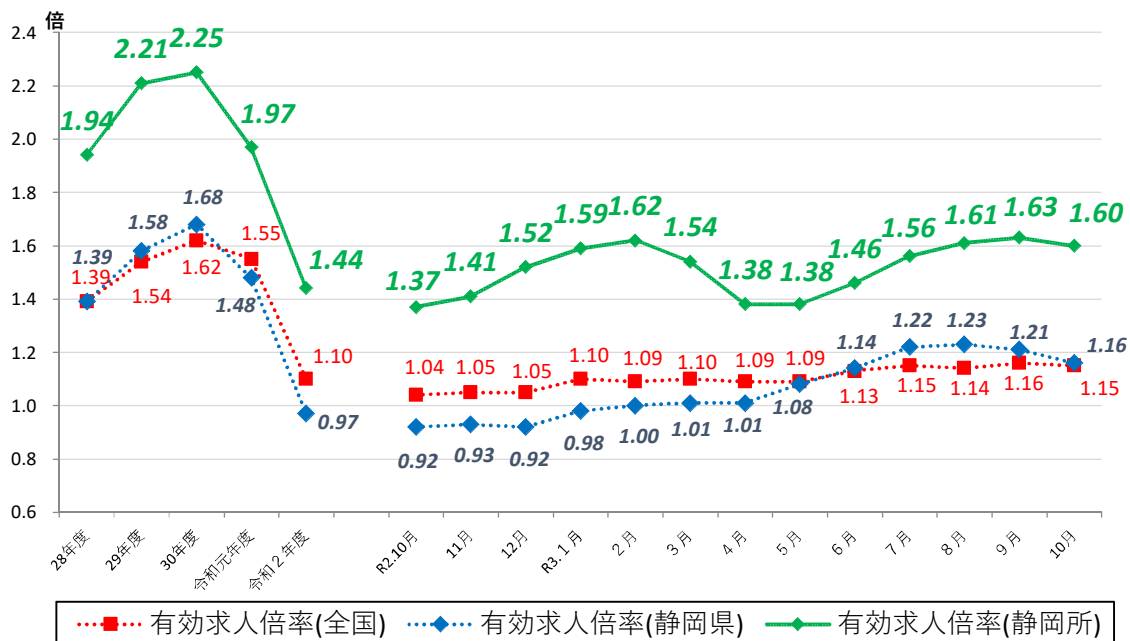
ハローワーク静岡(静岡公共職業安定所)

所長 尾形 正博
担当 五島 豊
電話 054-686-0260

ハローワーク静岡管内の労働市場の状況 【令和3年10月分】

- ◎ 有効求人倍率(実数値)は、1.60倍となり、前年同月比では、0.23ポイント上回った。
- ◎ 新規求人倍率(実数値)は、2.99倍となり、前年同月比では、0.68ポイント上回った。

◆有効求人倍率の推移



	R2.10	R2.11	R2.12	R3.1	R3.2	R3.3	R3.4	R3.5	R3.6	R3.7	R3.8	R3.9	R3.10
全国	1.04	1.05	1.05	1.10	1.09	1.10	1.09	1.09	1.13	1.15	1.14	1.16	1.15
静岡県	0.92	0.93	0.92	0.98	1.00	1.01	1.01	1.08	1.14	1.22	1.23	1.21	1.16
静岡所	1.37	1.41	1.52	1.59	1.62	1.54	1.38	1.38	1.46	1.56	1.61	1.63	1.60

(注)「全国」「静岡県」の数値は季節調整済の数値、「静岡所」は実数値である。
 季節調整については、令和2年12月以前の数値については季節調整替えを行っている。
 ハローワークインターネットサービスの機能拡充に伴い、令和3年9月以降の数値には、ハローワークに来所せず、オンライン上で求職登録した求職者数や、求職者がハローワークインターネットサービスの求人に直接応募した就職件数等が含まれている。

◆管内の求人・求職の状況

有効求人倍率は、前年同月を5か月連続で上回っている。

- 有効求人数は、11,211人となり、前年同月比では17.4%の増加となった。
 - ・ 一般求人数は、6,833人となり、前年同月比では21.0%の増加となった。
 - ・ パート求人数は、4,378人となり、前年同月比では12.2%の増加となった。
- 有効求職者数は、7,001人となり、前年同月比では0.7%の増加となった。
 - ・ 一般求職者数は、4,201人となり、前年同月比では0.3%の増加となった。
 - ・ パート求職者数は、2,800人となり、前年同月比では1.5%の増加となった。

新規求人倍率は、前年同月を6か月連続で上回っている。

- 新規求人数は、4,042人となり、前年同月比では24.7%の増加となった。
 - ・ 一般求人数は、2,309人となり、前年同月比では35.6%の増加となった。
 - ・ パート求人数は、1,733人となり、前年同月比では12.7%の増加となった。
- 新規求職者数は、1,354人となり、前年同月比では3.6%の減少となった。
 - ・ 一般求職者数は、876人となり、前年同月比では1.5%の減少となった。
 - ・ パート求職者数は、478人となり、前年同月比では7.2%の減少となった。

◆産業別の新規求人の状況

- 産業別新規求人数では、製造業が247人で前年同月比69.2%増加した。
 - ・ 建設業は、316人となり、前年同月比では18.4%の増加となった。
 - ・ 製造業は、247人となり、前年同月比では69.2%の増加となった。
 - ・ 運輸業、郵便業は、119人となり、前年同月比では22.7%の増加となった。
 - ・ 卸売業、小売業は、1,082人となり、前年同月比では33.7%の増加となった。
 - ・ 宿泊業、飲食サービス業は、78人となり、前年同月比では27.9%の増加となった。
 - ・ 医療、福祉は、1,083人となり、前年同月比では43.3%の増加となった。
 - ・ サービス業は、648人となり、前年同月比では67.9%の増加となった。

◆規模別の新規求人の状況

- 事業所規模別新規求人数は、以下のとおり。
 - ・ 29人以下規模では、3,021人となり、前年同月比では23.3%の増加となった。
 - ・ 30～99人規模では、707人となり、前年同月比では28.8%の増加となった。
 - ・ 100～299人規模では、259人となり、前年同月比では43.9%の増加となった。
 - ・ 300～499人規模では、23人となり、前年同月比では130.0%の増加となった。
 - ・ 500人以上規模では、32人となり、前年同月比では38.5%の減少となった。

職業紹介関係主要指標

静岡所

項目		年月			対前月 増減率(差)	対前年同月 増減率(差)	
		令和3年10月	令和3年9月	令和2年10月			
全	1 新規求職申込件数	1,354	1,332	1,404	1.7%	▲3.6%	
	うち常用	1,349	1,328	1,395	1.6%	▲3.3%	
	2 月間有効求職者数	7,001	6,758	6,949	3.6%	0.7%	
	うち常用	6,974	6,731	6,913	3.6%	0.9%	
	3 新規求人数	4,042	3,778	3,241	7.0%	24.7%	
	うち常用	3,725	3,435	3,034	8.4%	22.8%	
	4 月間有効求人数	11,211	11,029	9,550	1.7%	17.4%	
	うち常用	10,349	10,153	8,876	1.9%	16.6%	
	5 紹介件数	1,361	1,375	1,572	▲1.0%	▲13.4%	
	6 就職件数	295	303	326	▲2.6%	▲9.5%	
	7 充足数	359	381	414	▲5.8%	▲13.3%	
数	8 新規求人倍率(3/1)	2.99倍	2.84倍	2.31倍	0.15p	0.68p	
	9 有効求人倍率(4/2)	1.60倍	1.63倍	1.37倍	▲0.03p	0.23p	
	10 就職率(6/1 × 100)	21.8%	22.7%	23.2%	▲0.9p	▲1.4p	
	11 充足率(7/3 × 100)	8.9%	10.1%	12.8%	▲1.2p	▲3.9p	
	II	12 新規求職申込件数	876	867	889	1.0%	▲1.5%
		うち常用	875	867	884	0.9%	▲1.0%
		13 月間有効求職者数	4,201	4,097	4,190	2.5%	0.3%
		うち常用	4,194	4,089	4,176	2.6%	0.4%
		14 新規求人数	2,309	2,429	1,703	▲4.9%	35.6%
		うち常用	2,099	2,290	1,594	▲8.3%	31.7%
15 月間有効求人数		6,833	6,757	5,648	1.1%	21.0%	
うち常用		6,363	6,298	5,381	1.0%	18.2%	
一般	16 紹介件数	865	807	947	7.2%	▲8.7%	
	17 就職件数	172	157	174	9.6%	▲1.1%	
	18 充足数	192	200	214	▲4.0%	▲10.3%	
	19 就職率(17/12 × 100)	19.6%	18.1%	19.6%	1.5p	0.0p	
	20 充足率(18/14 × 100)	8.3%	8.2%	12.6%	0.1p	▲4.3p	
	III	21 新規求職申込件数	478	465	515	2.8%	▲7.2%
		うち常用	474	461	511	2.8%	▲7.2%
		22 月間有効求職者数	2,800	2,661	2,759	5.2%	1.5%
うち常用		2,780	2,642	2,737	5.2%	1.6%	
23 新規求人数		1,733	1,349	1,538	28.5%	12.7%	
うち常用		1,626	1,145	1,440	42.0%	12.9%	
24 月間有効求人数		4,378	4,272	3,902	2.5%	12.2%	
うち常用		3,986	3,855	3,495	3.4%	14.0%	
25 紹介件数		496	568	625	▲12.7%	▲20.6%	
26 就職件数	123	146	152	▲15.8%	▲19.1%		
27 充足数	167	181	200	▲7.7%	▲16.5%		
28 就職率(26/21 × 100)	25.7%	31.4%	29.5%	▲5.7p	▲3.8p		
29 充足率(27/23 × 100)	9.6%	13.4%	13.0%	▲3.8p	▲3.4p		

※1 (全数) = (一般:パートタイム以外の常用及び臨時・季節) + (パートタイム:常用的及び臨時的パート)である。

※2 ▲は減少率(差)、pはポイントである。

産業別規模別新規求人状況

静岡所

		新規求人数 (人)				(%)	
		令和3年10月		令和2年10月		前年同月比	
		全数(一般+パート)		全数(一般+パート)		全数(一般+パート)	
		常用計		常用計		常用計	
産業別	A,B 農,林,漁業(01~04)	4	2	1	1	300.0	100.0
	D 建設業(06~08)	316	311	267	259	18.4	20.1
	E 製造業(09~32)	247	206	146	126	69.2	63.5
	09 食料品製造業	40	22	53	37	▲ 24.5	▲ 40.5
	10 飲料・たばこ・飼料製造業	9	9	1	1	800.0	800.0
	14 パルプ・紙・紙加工品製造業	14	14	7	7	100.0	100.0
	15 印刷・同関連業	12	12	10	10	20.0	20.0
	16 化学工業	21	21	2	2	950.0	950.0
	18 プラスチック製品製造業(別掲を除く)	20	19	8	8	150.0	137.5
	23 非鉄金属製造業	0	0	0	0	-	-
	24 金属製品製造業	32	32	15	14	113.3	128.6
	25 はん用機械器具製造業	35	19	5	5	600.0	280.0
	26 生産用機械器具製造業	12	12	19	19	▲ 36.8	▲ 36.8
	27 業務用機械器具製造業	0	0	4	4	-	-
	28 電子部品・デバイス・電子回路製造業	2	2	0	0	-	-
	29 電気機械器具製造業	8	8	3	3	166.7	166.7
	31 輸送用機械器具製造業	17	11	10	7	70.0	57.1
	G 情報通信業(37~41)	84	61	70	61	20.0	0.0
	H 運輸業,郵便業(42~49)	119	111	97	84	22.7	32.1
	I 卸売業,小売業(50~61)	1,082	1,041	809	786	33.7	32.4
	50~55 卸売業	110	99	81	78	35.8	26.9
	56~61 小売業	972	942	728	708	33.5	33.1
	J 金融業,保険業(62~67)	93	91	319	319	▲ 70.8	▲ 71.5
	K 不動産業,物品賃貸業(68~70)	42	39	47	43	▲ 10.6	▲ 9.3
	L 学術研究,専門・技術サービス業(71~74)	76	66	94	77	▲ 19.1	▲ 14.3
	M 宿泊業,飲食サービス業(75~77)	78	78	61	61	27.9	27.9
	75 宿泊業	11	11	6	6	83.3	83.3
	76 飲食店	52	52	53	53	▲ 1.9	▲ 1.9
	N 生活関連サービス業,娯楽業(78~80)	58	57	66	63	▲ 12.1	▲ 9.5
O 教育,学習支援業(81,82)	61	58	66	66	▲ 7.6	▲ 12.1	
P 医療,福祉(83~85)	1,083	1,077	756	739	43.3	45.7	
83 医療業	189	187	227	225	▲ 16.7	▲ 16.9	
85 社会保険・社会福祉・介護事業	893	889	528	513	69.1	73.3	
R サービス業(他に分類されないもの)(88~96)	648	480	386	296	67.9	62.2	
91 職業紹介・労働者派遣業	288	130	131	56	119.8	132.1	
S,T 公務(他に分類されるものを除く)・その他(97,98,99)	33	29	51	48	▲ 35.3	▲ 39.6	
合計	4,042	3,725	3,241	3,034	24.7	22.8	
事業所規模別	29人以下	3,021	2,786	2,450	2,320	23.3	20.1
	30~99人	707	656	549	491	28.8	33.6
	100~299人	259	232	180	162	43.9	43.2
	300~499人	23	22	10	9	130.0	144.4
	500~999人	18	15	1	1	1,700.0	1,400.0
	1000人以上	14	14	51	51	▲ 72.5	▲ 72.5

※求人数の多い主要な産業を表記しているため、合計と内訳の数値は一致しない。