



静岡労働局 富士公共職業安定所 発表

令和3年10月29日

担当

ハローワーク富士(富士公共職業安定所)

所長 鈴木和久

雇用指導官 小山田剛

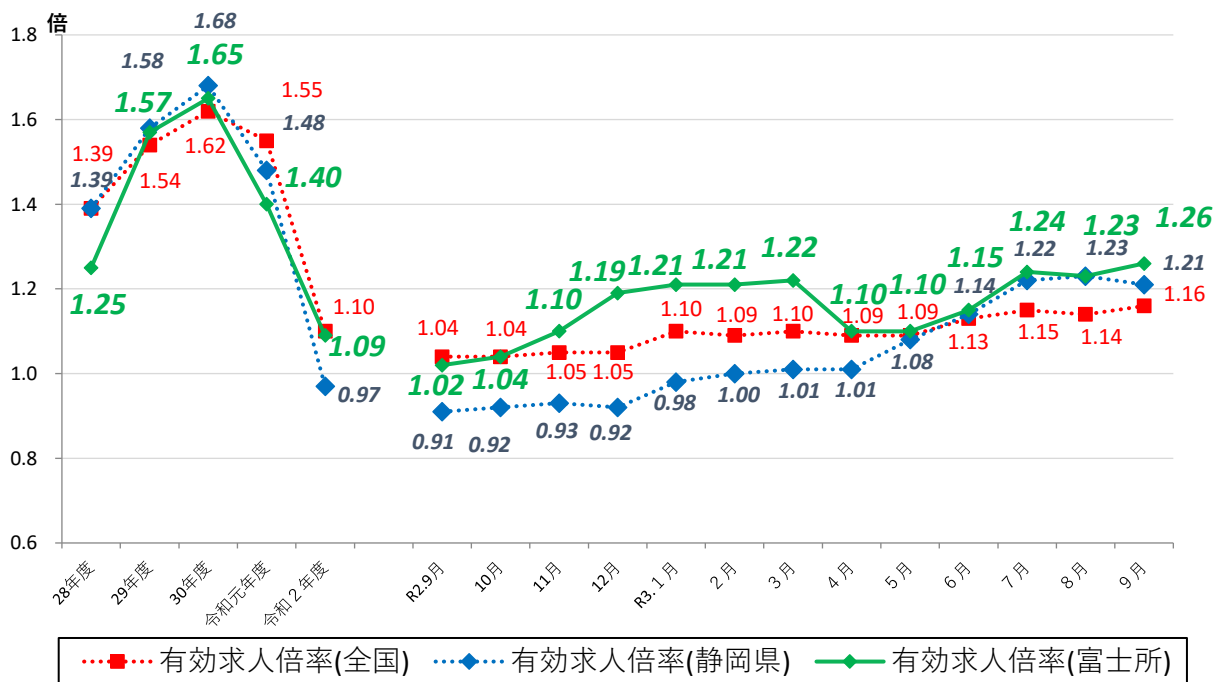
電話 0545-51-2151

## ハローワーク富士管内の労働市場の状況 【令和3年9月分】

◎有効求人倍率(実数値)は1.26倍となり、前年同月比0.24ポイント上回った。

◎先月から0.03ポイント上回り、3か月連続して1.2倍台で推移した。

### ◆有効求人倍率の推移



	R2.9	R2.10	R2.11	R2.12	R3.1	R3.2	R3.3	R3.4	R3.5	R3.6	R3.7	R3.8	R3.9
全国	1.04	1.04	1.05	1.05	1.10	1.09	1.10	1.09	1.09	1.13	1.15	1.14	1.16
静岡県	0.91	0.92	0.93	0.92	0.98	1.00	1.01	1.01	1.08	1.14	1.22	1.23	1.21
富士所	1.02	1.04	1.10	1.19	1.21	1.21	1.22	1.10	1.10	1.15	1.24	1.23	1.26

(注)「全国」「静岡県」の数値は季節調整済の数値、「富士所」は実数値である。

季節調整については、令和2年12月以前の数値については季節調整替えを行っている。

ハローワークインターネットサービスの機能拡充に伴い、令和3年9月以降の数値には、ハローワークに来所せず、オンライン上で求職登録した求職者数や、求職者がハローワークインターネットサービスの求人に直接応募した就職件数等が含まれている。

# 職業紹介関係主要指標

富士所

項目		年月			対前月 増減率(差)	対前年同月 増減率(差)
		令和3年9月	令和3年8月	令和2年9月		
全 数	1 新規求職申込件数	656	645	742	1.7%	▲11.6%
	うち常用	655	643	741	1.9%	▲11.6%
	2 月間有効求職者数	3,365	3,429	3,536	▲1.9%	▲4.8%
	うち常用	3,354	3,419	3,524	▲1.9%	▲4.8%
	3 新規求人数	1,567	1,190	1,296	31.7%	20.9%
	うち常用	1,481	1,161	1,217	27.6%	21.7%
	4 月間有効求人数	4,255	4,214	3,614	1.0%	17.7%
	うち常用	4,017	3,936	3,417	2.1%	17.6%
	5 紹介件数	686	746	796	▲8.0%	▲13.8%
	6 就職件数	201	161	184	24.8%	9.2%
	7 充足数	179	142	205	26.1%	▲12.7%
8 新規求人倍率(3/1)	2.39倍	1.84倍	1.75倍	0.55p	0.64p	
9 有効求人倍率(4/2)	1.26倍	1.23倍	1.02倍	0.03p	0.24p	
10 就職率(6/1 × 100)	30.6%	25.0%	24.8%	5.6p	5.8p	
11 充足率(7/3 × 100)	11.4%	11.9%	15.8%	▲0.5p	▲4.4p	
一 般	12 新規求職申込件数	404	413	465	▲2.2%	▲13.1%
	うち常用	403	411	465	▲1.9%	▲13.3%
	13 月間有効求職者数	2,002	2,075	2,105	▲3.5%	▲4.9%
	うち常用	1,995	2,069	2,098	▲3.6%	▲4.9%
	14 新規求人数	1,047	791	784	32.4%	33.5%
	うち常用	978	770	720	27.0%	35.8%
	15 月間有効求人数	2,853	2,807	2,264	1.6%	26.0%
	うち常用	2,685	2,635	2,138	1.9%	25.6%
	16 紹介件数	463	545	529	▲15.0%	▲12.5%
	17 就職件数	124	104	104	19.2%	19.2%
18 充足数	103	87	118	18.4%	▲12.7%	
19 就職率(17/12 × 100)	30.7%	25.2%	22.4%	5.5p	8.3p	
20 充足率(18/14 × 100)	9.8%	11.0%	15.1%	▲1.2p	▲5.3p	
Ⅲ パ ー ト タ イ ム	21 新規求職申込件数	252	232	277	8.6%	▲9.0%
	うち常用	252	232	276	8.6%	▲8.7%
	22 月間有効求職者数	1,363	1,354	1,431	0.7%	▲4.8%
	うち常用	1,359	1,350	1,426	0.7%	▲4.7%
	23 新規求人数	520	399	512	30.3%	1.6%
	うち常用	503	391	497	28.6%	1.2%
	24 月間有効求人数	1,402	1,407	1,350	▲0.4%	3.9%
	うち常用	1,332	1,301	1,279	2.4%	4.1%
	25 紹介件数	223	201	267	10.9%	▲16.5%
	26 就職件数	77	57	80	35.1%	▲3.8%
27 充足数	76	55	87	38.2%	▲12.6%	
28 就職率(26/21 × 100)	30.6%	24.6%	28.9%	6.0p	1.7p	
29 充足率(27/23 × 100)	14.6%	13.8%	17.0%	0.8p	▲2.4p	

※1 (全数) = (一般:パートタイム以外の常用及び臨時・季節) + (パートタイム:常用的及び臨時的パート)である。

※2 ▲は減少率(差)、pはポイントである。

# 産業別規模別新規求人状況

富士所

		新規求人数 (人)				(%)			
		令和3年9月		令和2年9月		前年同月比			
		全数(一般+パート)		全数(一般+パート)		全数(一般+パート)			
		常用計		常用計		常用計			
産業別	A,B 農,林,漁業(01~04)	5	5	5	5	0.0	0.0		
	D 建設業(06~08)	158	157	148	143	6.8	9.8		
	E 製造業(09~32)	308	298	230	216	33.9	38.0		
		09 食料品製造業	35	31	30	27	16.7	14.8	
		10 飲料・たばこ・飼料製造業	1	1	2	2	▲ 50.0	▲ 50.0	
		14 パルプ・紙・紙加工品製造業	121	120	92	87	31.5	37.9	
		15 印刷・同関連業	13	13	5	5	160.0	160.0	
		16 化学工業	6	3	12	12	▲ 50.0	▲ 75.0	
		18 プラスチック製品製造業(別掲を除く)	6	5	7	7	▲ 14.3	▲ 28.6	
		23 非鉄金属製造業	4	4	1	1	300.0	300.0	
		24 金属製品製造業	28	28	19	18	47.4	55.6	
		25 はん用機械器具製造業	11	11	9	9	22.2	22.2	
		26 生産用機械器具製造業	17	17	7	7	142.9	142.9	
		27 業務用機械器具製造業	6	6	1	1	500.0	500.0	
		28 電子部品・デバイス・電子回路製造業	0	0	1	1	-	-	
		29 電気機械器具製造業	20	20	16	11	25.0	81.8	
		31 輸送用機械器具製造業	15	14	11	11	36.4	27.3	
		G 情報通信業(37~41)	23	11	14	14	64.3	▲ 21.4	
		H 運輸業,郵便業(42~49)	126	118	74	73	70.3	61.6	
		I 卸売業,小売業(50~61)	114	105	64	64	78.1	64.1	
			50~55 卸売業	54	47	31	31	74.2	51.6
			56~61 小売業	60	58	33	33	81.8	75.8
		J 金融業,保険業(62~67)	5	5	1	1	400.0	400.0	
		K 不動産業,物品賃貸業(68~70)	9	9	2	2	350.0	350.0	
		L 学術研究,専門・技術サービス業(71~74)	14	12	21	18	▲ 33.3	▲ 33.3	
		M 宿泊業,飲食サービス業(75~77)	47	47	32	32	46.9	46.9	
			75 宿泊業	13	13	4	4	225.0	225.0
			76 飲食店	20	20	26	26	▲ 23.1	▲ 23.1
		N 生活関連サービス業,娯楽業(78~80)	13	13	42	40	▲ 69.0	▲ 67.5	
		O 教育,学習支援業(81,82)	39	39	13	10	200.0	290.0	
		P 医療,福祉(83~85)	521	517	412	409	26.5	26.4	
		83 医療業	162	160	140	140	15.7	14.3	
		85 社会保険・社会福祉・介護事業	359	357	271	269	32.5	32.7	
	R サービス業(他に分類されないもの)(88~96)	175	138	234	187	▲ 25.2	▲ 26.2		
		91 職業紹介・労働者派遣業	34	7	57	12	▲ 40.4	▲ 41.7	
	S,T 公務(他に分類されるものを除く)・その他(97,98,99)	10	7	4	3	150.0	133.3		
	合計	1,567	1,481	1,296	1,217	20.9	21.7		
事業所規模別	29人以下	879	836	827	767	6.3	9.0		
	30~99人	450	430	330	318	36.4	35.2		
	100~299人	138	135	62	60	122.6	125.0		
	300~499人	73	73	57	57	28.1	28.1		
	500~999人	27	7	11	11	145.5	▲ 36.4		
	1000人以上	0	0	9	4	-	-		

※求人数の多い主要な産業を表記しているため、合計と内訳の数値は一致しない。

# 1 労働市場の概況

## 【求人】

\*新規求人数は1,567人で、前年同月比20.9%増加した。

\*月間有効求人数は4,255人で、前年同月比17.7%増加した。

## 【求職】

\*新規求職者数は656人で、前年同月比11.6%減少した。

\*月間有効求職者数は3,365人で、前年同月比4.8%減少した。

## 【就職】

\*就職件数は201件で、前年同月比9.2%増加した。

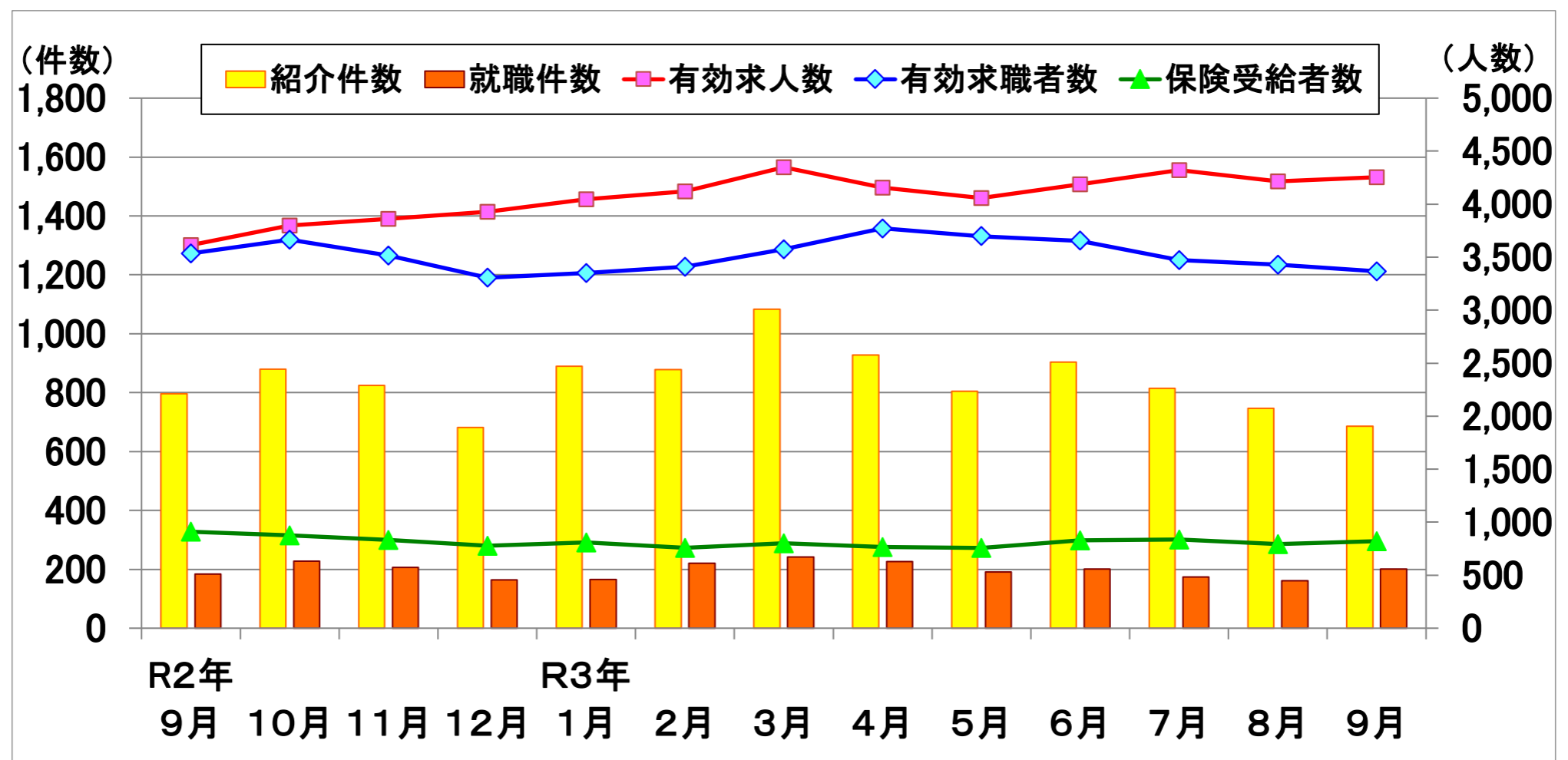
\*就職率は前年同月を5.8ポイント上回る30.6%となった。

# 2 産業別新規求人状況

\*新規求人を産業別に前年同月と比較すると、建設業(6.8%増)、製造業(33.9%増)、運輸・郵便業(70.3%増)、卸・小売業(78.1%増)、宿泊・飲食サービス業(46.9%増)、医療・福祉(26.5%増)などの産業は増加し、生活サービス・娯楽業(69.0%減)、サービス業(25.2%減)などの産業は減少した。

\*製造業の内訳をみると、食料品(16.7%増)、パルプ・紙・紙加工品(31.5%増)、金属製品(47.4%増)、電気機械器具(25.0%増)などの産業は増加し、化学工業(50.0%減)、プラスチック製品(14.3%減)などの産業は減少した。

# 3 職業紹介関係指標



	R2年9月	10月	11月	12月	R3年1月	2月	3月	4月	5月	6月	7月	8月	9月
有効求人数	3,614	3,798	3,860	3,927	4,046	4,119	4,348	4,157	4,059	4,187	4,320	4,214	4,255
有効求職者数	3,536	3,666	3,517	3,306	3,349	3,409	3,574	3,772	3,698	3,655	3,472	3,429	3,365
保険受給者数	910	875	831	779	810	758	802	767	757	829	835	795	819
紹介件数	796	879	824	681	889	878	1,083	928	805	903	815	746	686
就職件数	184	228	207	164	165	221	242	226	191	201	174	161	201

※新規学卒を除きパートタイムを含む。