



静岡労働局 清水公共職業安定所 発表

令和3年10月29日

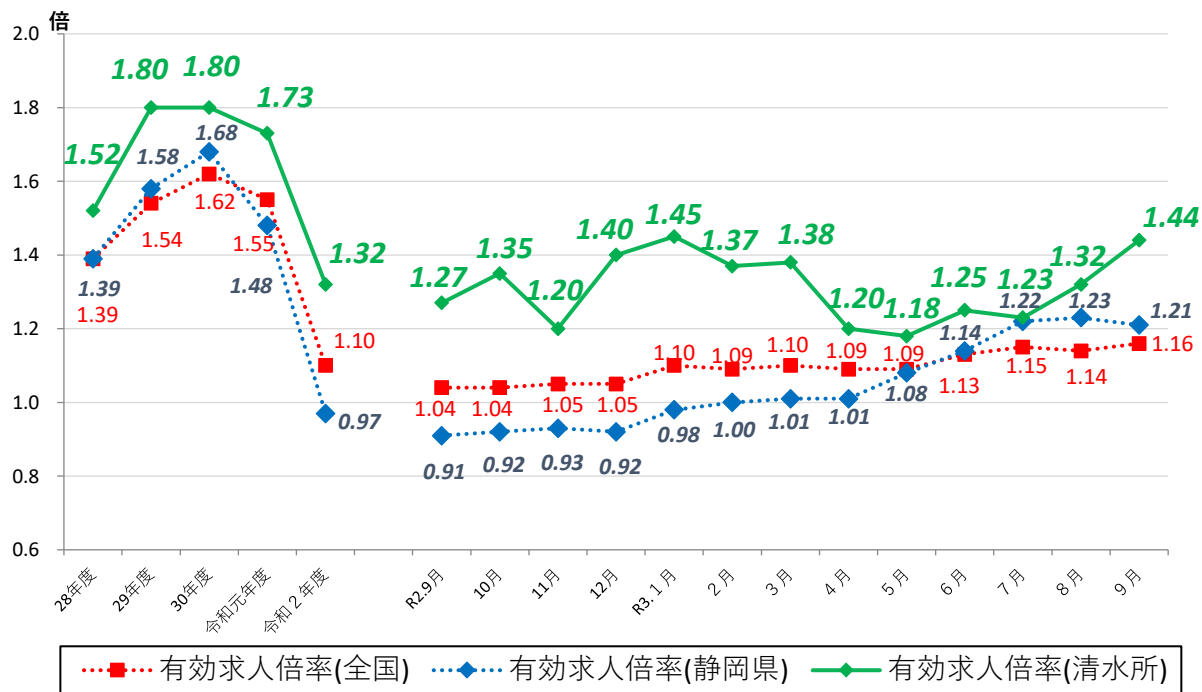
ハローワーク清水(清水公共職業安定所)

担当 所長 柴山 明 範
担当 飯塚 哲
電話 054-351-8607

ハローワーク清水管内の労働市場の状況 【令和3年9月分】

- ◎有効求人倍率(実数値)は、1.44倍となり、前年同月期では、0.17ポイント上回った。
- ◎新規求人倍率(実数値)は、2.54倍となり、前年同月比では、0.48ポイント上回った。

◆有効求人倍率の推移



	R2.9	R2.10	R2.11	R2.12	R3.1	R3.2	R3.3	R3.4	R3.5	R3.6	R3.7	R3.8	R3.9
全国	1.04	1.04	1.05	1.05	1.10	1.09	1.10	1.09	1.09	1.13	1.15	1.14	1.16
静岡県	0.91	0.92	0.93	0.92	0.98	1.00	1.01	1.01	1.08	1.14	1.22	1.23	1.21
清水所	1.27	1.35	1.20	1.40	1.45	1.37	1.38	1.20	1.18	1.25	1.23	1.32	1.44

(注)「全国」「静岡県」の数値は季節調整済の数値、「清水所」は実数値である。
 季節調整については、令和2年12月以前の数値については季節調整替えを行っている。
 ハローワークインターネットサービスの機能拡充に伴い、令和3年9月以降の数値には、ハローワークに来所せず、オンライン上で求職登録した求職者数や、求職者がハローワークインターネットサービスの求人に直接応募した就職件数等が含まれている。

職業紹介関係主要指標

清水所

項目		年月			対前月 増減率(差)	対前年同月 増減率(差)
		令和3年9月	令和3年8月	令和2年9月		
全 数	1 新規求職申込件数	569	467	572	21.8%	▲0.5%
	うち常用	568	467	571	21.6%	▲0.5%
	2 月間有効求職者数	2,993	2,955	3,020	1.3%	▲0.9%
	うち常用	2,985	2,948	3,015	1.3%	▲1.0%
	3 新規求人数	1,443	1,433	1,181	0.7%	22.2%
	うち常用	1,410	1,396	1,115	1.0%	26.5%
	4 月間有効求人数	4,300	3,899	3,824	10.3%	12.4%
	うち常用	4,184	3,778	3,591	10.7%	16.5%
	5 紹介件数	518	447	611	15.9%	▲15.2%
	6 就職件数	121	119	156	1.7%	▲22.4%
	7 充足数	144	151	162	▲4.6%	▲11.1%
8 新規求人倍率(3/1)	2.54倍	3.07倍	2.06倍	▲0.53p	0.48p	
9 有効求人倍率(4/2)	1.44倍	1.32倍	1.27倍	0.12p	0.17p	
10 就職率(6/1 × 100)	21.3%	25.5%	27.3%	▲4.2p	▲6.0p	
11 充足率(7/3 × 100)	10.0%	10.5%	13.7%	▲0.5p	▲3.7p	
一 般	12 新規求職申込件数	351	287	378	22.3%	▲7.1%
	うち常用	351	287	378	22.3%	▲7.1%
	13 月間有効求職者数	1,735	1,726	1,811	0.5%	▲4.2%
	うち常用	1,731	1,722	1,811	0.5%	▲4.4%
	14 新規求人数	860	905	725	▲5.0%	18.6%
	うち常用	839	888	690	▲5.5%	21.6%
	15 月間有効求人数	2,692	2,505	2,389	7.5%	12.7%
	うち常用	2,623	2,437	2,314	7.6%	13.4%
	16 紹介件数	346	284	360	21.8%	▲3.9%
17 就職件数	76	71	94	7.0%	▲19.1%	
18 充足数	85	90	100	▲5.6%	▲15.0%	
19 就職率(17/12 × 100)	21.7%	24.7%	24.9%	▲3.0p	▲3.2p	
20 充足率(18/14 × 100)	9.9%	9.9%	13.8%	0.0p	▲3.9p	
Ⅲ パート タイム	21 新規求職申込件数	218	180	194	21.1%	12.4%
	うち常用	217	180	193	20.6%	12.4%
	22 月間有効求職者数	1,258	1,229	1,209	2.4%	4.1%
	うち常用	1,254	1,226	1,204	2.3%	4.2%
	23 新規求人数	583	528	456	10.4%	27.9%
	うち常用	571	508	425	12.4%	34.4%
	24 月間有効求人数	1,608	1,394	1,435	15.4%	12.1%
	うち常用	1,561	1,341	1,277	16.4%	22.2%
	25 紹介件数	172	163	251	5.5%	▲31.5%
26 就職件数	45	48	62	▲6.3%	▲27.4%	
27 充足数	59	61	62	▲3.3%	▲4.8%	
28 就職率(26/21 × 100)	20.6%	26.7%	32.0%	▲6.1p	▲11.4p	
29 充足率(27/23 × 100)	10.1%	11.6%	13.6%	▲1.5p	▲3.5p	

※1 (全数) = (一般:パートタイム以外の常用及び臨時・季節) + (パートタイム:常用的及び臨時的パート)である。

※2 ▲は減少率(差)、pはポイントである。

産業別規模別新規求人状況

清水所

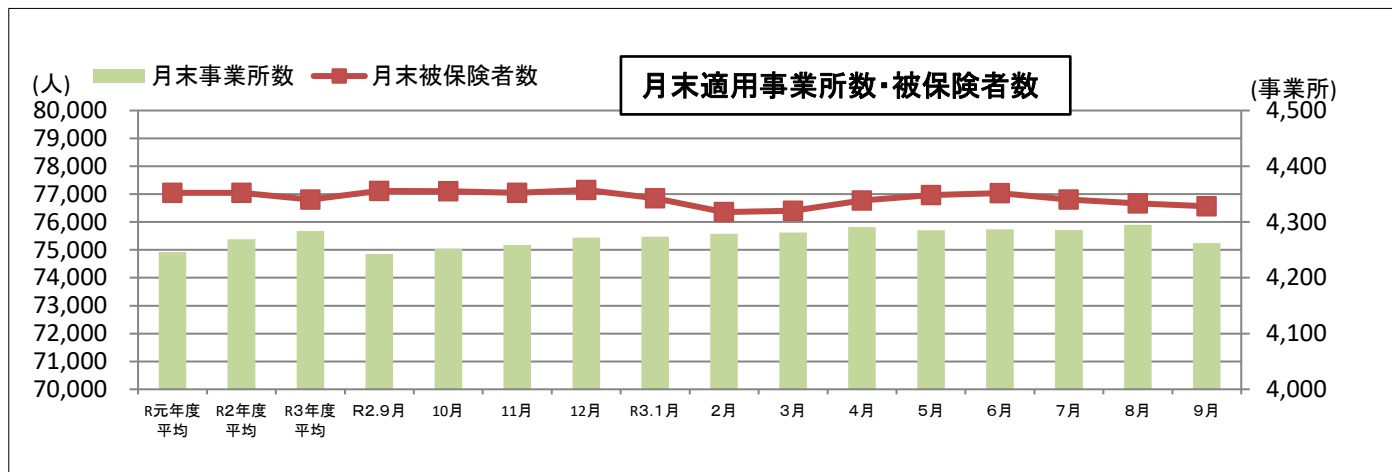
		新規求人数 (人)				(%)			
		令和3年9月		令和2年9月		前年同月比			
		全数(一般+パート)		全数(一般+パート)		全数(一般+パート)			
		常用計		常用計		常用計			
産業別	A,B 農,林,漁業(01~04)	9	7	0	0	-	-		
	D 建設業(06~08)	161	158	138	134	16.7	17.9		
	E 製造業(09~32)	251	242	174	160	44.3	51.3		
		09 食料品製造業	79	79	43	42	83.7	88.1	
		10 飲料・たばこ・飼料製造業	6	0	10	2	▲ 40.0	-	
		14 パルプ・紙・紙加工品製造業	10	9	3	3	233.3	200.0	
		15 印刷・同関連業	0	0	1	1	-	-	
		16 化学工業	7	7	7	7	0.0	0.0	
		18 プラスチック製品製造業(別掲を除く)	3	3	9	9	▲ 66.7	▲ 66.7	
		23 非鉄金属製造業	12	12	7	7	71.4	71.4	
		24 金属製品製造業	20	20	15	15	33.3	33.3	
		25 はん用機械器具製造業	21	21	8	8	162.5	162.5	
		26 生産用機械器具製造業	17	15	9	9	88.9	66.7	
		27 業務用機械器具製造業	2	2	2	1	0.0	100.0	
		28 電子部品・デバイス・電子回路製造業	6	6	12	11	▲ 50.0	▲ 45.5	
		29 電気機械器具製造業	7	7	14	11	▲ 50.0	▲ 36.4	
		31 輸送用機械器具製造業	25	25	17	17	47.1	47.1	
		G 情報通信業(37~41)	18	17	17	16	5.9	6.3	
		H 運輸業,郵便業(42~49)	72	60	108	79	▲ 33.3	▲ 24.1	
		I 卸売業,小売業(50~61)	118	117	115	106	2.6	10.4	
			50~55 卸売業	36	36	47	47	▲ 23.4	▲ 23.4
			56~61 小売業	82	81	68	59	20.6	37.3
		J 金融業,保険業(62~67)	0	0	1	1	-	-	
		K 不動産業,物品賃貸業(68~70)	7	7	5	5	40.0	40.0	
		L 学術研究,専門・技術サービス業(71~74)	28	27	43	42	▲ 34.9	▲ 35.7	
		M 宿泊業,飲食サービス業(75~77)	14	14	17	17	▲ 17.6	▲ 17.6	
			75 宿泊業	8	8	12	12	▲ 33.3	▲ 33.3
			76 飲食店	6	6	5	5	20.0	20.0
		N 生活関連サービス業,娯楽業(78~80)	9	8	18	18	▲ 50.0	▲ 55.6	
		O 教育,学習支援業(81,82)	16	16	2	2	700.0	700.0	
		P 医療,福祉(83~85)	300	300	411	410	▲ 27.0	▲ 26.8	
		83 医療業	144	144	253	252	▲ 43.1	▲ 42.9	
		85 社会保険・社会福祉・介護事業	156	156	158	158	▲ 1.3	▲ 1.3	
	R サービス業(他に分類されないもの)(88~96)	72	70	66	63	9.1	11.1		
		91 職業紹介・労働者派遣業	4	2	2	1	100.0	100.0	
	S,T 公務(他に分類されるものを除く)・その他(97,98,99)	362	362	59	59	513.6	513.6		
	合計	1,443	1,410	1,181	1,115	22.2	26.5		
事業所規模別	29人以下	706	684	679	637	4.0	7.4		
	30~99人	274	263	251	231	9.2	13.9		
	100~299人	86	86	74	72	16.2	19.4		
	300~499人	24	24	24	22	0.0	9.1		
	500~999人	31	31	153	153	▲ 79.7	▲ 79.7		
	1000人以上	322	322	0	0	-	-		

※求人数の多い主要な産業を表記しているため、合計と内訳の数値は一致しない。

管内適用事業所・被保険者数の状況

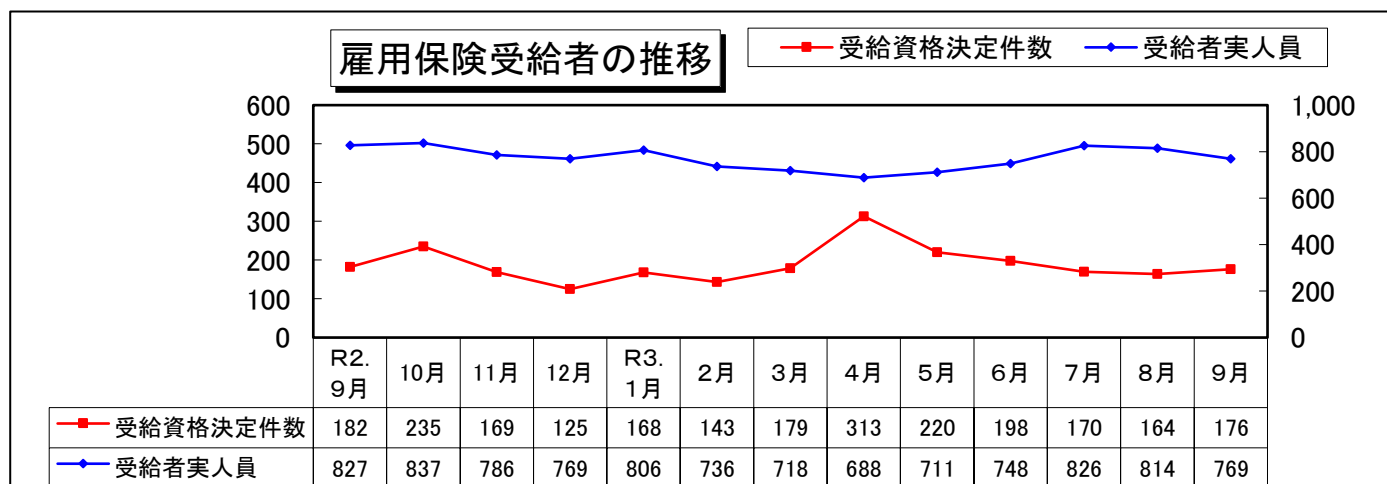
- ・ 9月末の適用事業所数は、4,262事業所となり、対前年同月比では0.4%の増加となった。
- ・ 9月末の雇用保険被保険者数は76,565人で、対前年同月比では0.7%の減少となった。

	R元年度 平均	R2年度 平均	R3年度 平均	R2.9月	10月	11月	12月	R3.1月	2月	3月	4月	5月	6月	7月	8月	9月
事業所	4,246	4,269	4,284	4,243	4,252	4,259	4,272	4,274	4,279	4,281	4,291	4,285	4,287	4,286	4,295	4,262
被保険者	77,048	77,045	76,803	77,119	77,103	77,048	77,152	76,853	76,357	76,400	76,767	76,973	77,037	76,803	76,674	76,565



雇用保険受給者の動き

- ・ 9月の受給資格決定件数は176件で、対前年同月比では3.3%の減少となった。
- ・ 9月の受給者実人員は769人で、対前年同月比では7.0%の減少となった。



- ・ 9月の受給者実人員のうち、特定受給資格者は163人で対前年同月比で18.1%の減少となった。
*「特定受給資格者」・・・倒産・解雇等事業主都合により退職を余儀なくされた者

