



静岡労働局 三島公共職業安定所 発表

令和3年10月1日

ハローワーク三島(三島公共職業安定所)

担当

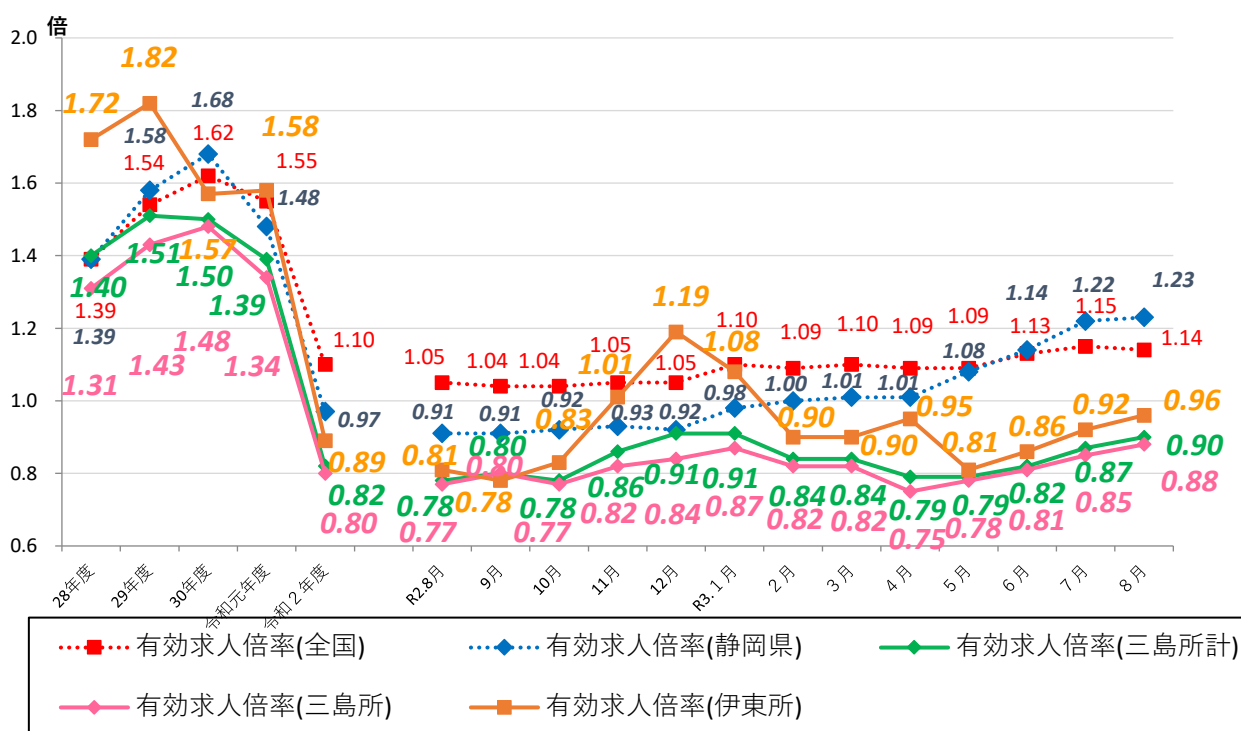
所長 大野 尚範
統括職業指導官 新美 一郎
電話 055-916-7309

ハローワーク三島管内の労働市場の状況 【令和3年8月分】

◎有効求人倍率は0.90倍で、前年同月を0.12ポイント上回った。

◎新規求人倍率は1.90倍で、前年同月を0.15ポイント上回った。

◆有効求人倍率の推移



	R2.8	R2.9	R2.10	R2.11	R2.12	R3.1	R3.2	R3.3	R3.4	R3.5	R3.6	R3.7	R3.8
全国	1.05	1.04	1.04	1.05	1.05	1.10	1.09	1.10	1.09	1.09	1.13	1.15	1.14
静岡県	0.91	0.91	0.92	0.93	0.92	0.98	1.00	1.01	1.01	1.08	1.14	1.22	1.23
三島所計	0.78	0.80	0.78	0.86	0.91	0.91	0.84	0.84	0.79	0.79	0.82	0.87	0.90
三島所	0.77	0.80	0.77	0.82	0.84	0.87	0.82	0.82	0.75	0.78	0.81	0.85	0.88
伊東所	0.81	0.78	0.83	1.01	1.19	1.08	0.90	0.90	0.95	0.81	0.86	0.92	0.96

(注)「全国」「静岡県」の数値は季節調整済の数値、「三島所計」「三島所」「伊東所」は実数値である。
季節調整については、令和2年12月以前の数値については季節調整替えを行っている。

職業紹介関係主要指標

三島所

項目		年月	令和3年8月	令和3年7月	令和2年8月	対前月 増減率(差)	対前年同月 増減率(差)
全 数	1	新規求職申込件数	836	873	904	▲ 4.2 %	▲ 7.5 %
		うち 常用	836	871	901	▲ 4.0 %	▲ 7.2 %
	2	月間有効求職者数	4,611	4,646	4,844	▲ 0.8 %	▲ 4.8 %
		うち 常用	4,603	4,636	4,829	▲ 0.7 %	▲ 4.7 %
	3	新規求人数	1,586	1,294	1,581	22.6 %	0.3 %
		うち 常用	1,540	1,230	1,541	25.2 %	▲ 0.1 %
	4	月間有効求人数	4,130	4,023	3,780	2.7 %	9.3 %
		うち 常用	3,896	3,728	3,603	4.5 %	8.1 %
	5	紹介件数	900	842	920	6.9 %	▲ 2.2 %
	6	就職件数	221	245	223	▲ 9.8 %	▲ 0.9 %
	7	充足数	189	188	143	0.5 %	32.2 %
8	新規求人倍率(3/1)	1.90 倍	1.48 倍	1.75 倍	0.42 p	0.15 p	
9	有効求人倍率(4/2)	0.90 倍	0.87 倍	0.78 倍	0.03 p	0.12 p	
10	就職率(6/1 × 100)	26.4 %	28.1 %	24.7 %	▲ 1.7 p	1.7 p	
11	充足率(7/3 × 100)	11.9 %	14.5 %	9.0 %	▲ 2.6 p	2.9 p	
一 般	12	新規求職申込件数	514	540	562	▲ 4.8 %	▲ 8.5 %
		うち 常用	514	538	562	▲ 4.5 %	▲ 8.5 %
	13	月間有効求職者数	2,713	2,708	2,947	0.2 %	▲ 7.9 %
		うち 常用	2,710	2,704	2,940	0.2 %	▲ 7.8 %
	14	新規求人数	1,007	742	1,058	35.7 %	▲ 4.8 %
		うち 常用	981	726	1,038	35.1 %	▲ 5.5 %
	15	月間有効求人数	2,459	2,363	2,311	4.1 %	6.4 %
		うち 常用	2,398	2,317	2,269	3.5 %	5.7 %
	16	紹介件数	559	516	607	8.3 %	▲ 7.9 %
17	就職件数	118	116	116	1.7 %	1.7 %	
18	充足数	100	92	73	8.7 %	37.0 %	
19	就職率(17/12 × 100)	23.0 %	21.5 %	20.6 %	1.5 p	2.4 p	
20	充足率(18/14 × 100)	9.9 %	12.4 %	6.9 %	▲ 2.5 p	3.0 p	
Ⅲ パ ー ト タ イ ム	21	新規求職申込件数	322	333	342	▲ 3.3 %	▲ 5.8 %
		うち 常用	322	333	339	▲ 3.3 %	▲ 5.0 %
	22	月間有効求職者数	1,898	1,938	1,897	▲ 2.1 %	0.1 %
		うち 常用	1,893	1,932	1,889	▲ 2.0 %	0.2 %
	23	新規求人数	579	552	523	4.9 %	10.7 %
		うち 常用	559	504	503	10.9 %	11.1 %
	24	月間有効求人数	1,671	1,660	1,469	0.7 %	13.8 %
		うち 常用	1,498	1,411	1,334	6.2 %	12.3 %
	25	紹介件数	341	326	313	4.6 %	8.9 %
26	就職件数	103	129	107	▲ 20.2 %	▲ 3.7 %	
27	充足数	89	96	70	▲ 7.3 %	27.1 %	
28	就職率(26/21 × 100)	32.0 %	38.7 %	31.3 %	▲ 6.7 p	0.7 p	
29	充足率(27/23 × 100)	15.4 %	17.4 %	13.4 %	▲ 2.0 p	2.0 p	

※1 (全数) = (一般:パートタイム以外の常用及び臨時・季節) + (パートタイム:常用的及び臨時的パート)である。

※2 ▲は減少率(差)、pはポイントである。

産業別規模別新規求人状況

三島所

		新規求人人数 (人)				(%)	
		令和3年8月		令和2年8月		前年同月比	
		全数(一般+パート)		全数(一般+パート)		全数(一般+パート)	
		常用計		常用計		常用計	
産業別	A,B 農,林,漁業(01~04)	6	6	0	0	-	-
	D 建設業(06~08)	106	106	150	150	▲ 29.3	▲ 29.3
	E 製造業(09~32)	106	100	54	43	96.3	132.6
	09 食料品製造業	5	5	2	1	150.0	400.0
	10 飲料・たばこ・飼料製造業	0	0	0	0	-	-
	14 パルプ・紙・紙加工品製造業	0	0	0	0	-	-
	15 印刷・同関連業	3	2	0	0	-	-
	16 化学工業	8	3	2	2	300.0	50.0
	18 プラスチック製品製造業(別掲を除く)	10	10	3	3	233.3	233.3
	23 非鉄金属製造業	0	0	0	0	-	-
	24 金属製品製造業	6	6	4	4	50.0	50.0
	25 はん用機械器具製造業	21	21	0	0	-	-
	26 生産用機械器具製造業	4	4	7	7	▲ 42.9	▲ 42.9
	27 業務用機械器具製造業	0	0	28	18	-	-
	28 電子部品・デバイス・電子回路製造業	11	11	2	2	450.0	450.0
	29 電気機械器具製造業	4	4	4	4	0.0	0.0
	31 輸送用機械器具製造業	17	17	1	1	1,600.0	1,600.0
	G 情報通信業(37~41)	23	19	12	9	91.7	111.1
	H 運輸業,郵便業(42~49)	143	143	269	268	▲ 46.8	▲ 46.6
	I 卸売業,小売業(50~61)	124	124	97	92	27.8	34.8
	50~55 卸売業	20	20	17	17	17.6	17.6
	56~61 小売業	104	104	80	75	30.0	38.7
	J 金融業,保険業(62~67)	32	32	7	7	357.1	357.1
	K 不動産業,物品賃貸業(68~70)	22	22	13	13	69.2	69.2
	L 学術研究,専門・技術サービス業(71~74)	15	15	24	22	▲ 37.5	▲ 31.8
	M 宿泊業,飲食サービス業(75~77)	285	285	248	246	14.9	15.9
	75 宿泊業	257	257	209	207	23.0	24.2
	76 飲食店	28	28	39	39	▲ 28.2	▲ 28.2
	N 生活関連サービス業,娯楽業(78~80)	24	23	21	21	14.3	9.5
O 教育,学習支援業(81,82)	9	9	7	6	28.6	50.0	
P 医療,福祉(83~85)	459	455	467	463	▲ 1.7	▲ 1.7	
83 医療業	173	173	101	101	71.3	71.3	
85 社会保険・社会福祉・介護事業	286	282	365	361	▲ 21.6	▲ 21.9	
R サービス業(他に分類されないもの)(88~96)	191	172	187	182	2.1	▲ 5.5	
91 職業紹介・労働者派遣業	63	45	9	9	600.0	400.0	
S,T 公務(他に分類されるものを除く)・その他(97,98,99)	39	27	24	18	62.5	50.0	
合計	1,586	1,540	1,581	1,541	0.3	▲ 0.1	
事業所規模別	29人以下	849	834	823	807	3.2	3.3
	30~99人	467	464	555	549	▲ 15.9	▲ 15.5
	100~299人	242	223	172	165	40.7	35.2
	300~499人	19	10	4	3	375.0	233.3
	500~999人	9	9	27	17	▲ 66.7	▲ 47.1
	1000人以上	0	0	0	0	-	-

※求人数の多い主要な産業を表記しているため、合計と内訳の数値は一致しない。

○求人数

新規求人数は 1,586 人で対前年同月比 0.3%、5 人の増となった。
 これを一般・パート別にみると、一般は 1,007 人で対前年同月比 ▲4.8%、51 人の減、
 パートは 579 人で対前年同月比 10.7%、56 人の増となった。
 新規求人数のうち、パート求人の占める割合は 36.5% となった。
 月間有効求人数は 4,130 人で対前年同月比 9.3%、350 人の増となった。

○求職者数

新規求職者数は 836 人で対前年同月比 ▲7.5%、68 人の減となった。
 これを一般・パート別にみると、一般は 514 人で対前年同月比 ▲8.5%、48 人の減、
 パートは 322 人で対前年同月比 ▲5.8%、20 人の減となった。
 月間有効求職者数は 4,611 人で、対前年同月比 ▲4.8%、233 人の減となった。

○就職件数

就職件数は 221 件で、対前年同月比 ▲0.9%、2 件の減となった。
 就職率(就職件数/新規求職者数)は 26.4% で前年同月を 1.7 ポイント上回った。
 これを一般・パート別にみると、一般は 118 件で対前年同月比 1.7%、2 件の増となり、
 就職率は 23.0% で、前年同月を 2.4 ポイント上回った。パートは 103 件で対前年同月比
 ▲3.7%、4 件の減となり、就職率は 32.0% で前年同月を 0.7 ポイント上回った。

○求人倍率

新規求人倍率は 1.90 倍となり前月を 0.42 ポイント上回った。
 有効求人倍率は 0.90 倍となり前月を 0.03 ポイント上回った。
 有効求人倍率を地域別にみると、三島所 0.88 倍、伊東出張所 0.96 倍であった。

○産業別新規求人状況

新規求人(一般+パート)を産業別に前年同月と比較すると、製造業(132.6%増)、卸売業・小売業
 (34.8%増)、宿泊業・飲食サービス業(15.9%増)は増加となった。
 一方、建設業(29.3%減)、運輸業・郵便業(46.6%減)、医療・福祉(1.7%減)、サービス業(5.5%減)は減少
 となった。

雇用保険主要指標

項目		年月	令和3年8月	令和3年7月	令和2年8月	対前月 増減率	対前年同月 増減率
雇用 保険	適用	適用事業所数	5513	5501	5451	0.2%	1.1%
		被保険者数	74206	74394	74942	▲0.3%	▲1.0%
		資格取得者数	675	767	748	▲12.0%	▲9.8%
		資格喪失者数	852	937	742	▲9.1%	14.8%
		離職票交付枚数	559	585	505	▲4.4%	10.7%
	給付	受給資格決定件数	221	254	269	▲13.0%	▲17.8%
		受給者実人員	1163	1155	1409	0.7%	▲17.5%

(注)▲は減少率である