



静岡労働局 島田公共職業安定所 発表

令和3年8月31日

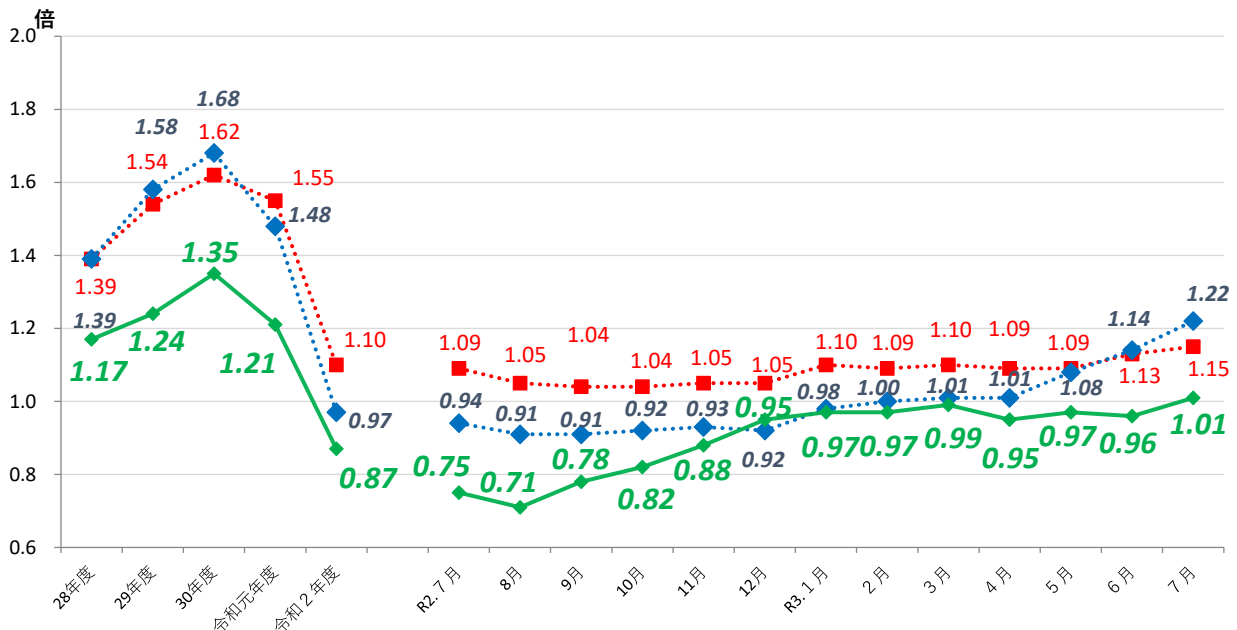
担当	ハローワーク島田(島田公共職業安定所)
所長	小林 和敏
統括職業指導官	高橋 真由美
電話	0547-36-8609

## ハローワーク島田管内の労働市場の状況 【令和3年7月分】

◎有効求人倍率(実数値)は、1.01倍となり、前年同月比では0.26ポイント上回った。前月を0.05ポイント上回り、令和2年4月以来15か月ぶりの1倍台となった。

- ・有効求人数は2,735人で、前年同月比で20.6%増、前年比で3か月連続の増加となった。また、前月比では0.9%の増加となった。
- ・有効求職者数は2,695人で、前年同月比で▲11.2%減、前年比3か月連続の減少となった。また、前月比でも▲4.3%の減少となった。

### ◆有効求人倍率の推移



●●● 有効求人倍率(全国)    ●●● 有効求人倍率(静岡県)    ●●● 有効求人倍率(島田)

	R2.7	R2.8	R2.9	R2.10	R2.11	R2.12	R3.1	R3.2	R3.3	R3.4	R3.5	R3.6	R3.7
全 国	1.09	1.05	1.04	1.04	1.05	1.05	1.10	1.09	1.10	1.09	1.09	1.13	1.15
静岡県	0.94	0.91	0.91	0.92	0.93	0.92	0.98	1.00	1.01	1.01	1.08	1.14	1.22
島 田	0.75	0.71	0.78	0.82	0.88	0.95	0.97	0.97	0.99	0.95	0.97	0.96	1.01

(注)「全国」「静岡県」の数値は季節調整済の数値、「島田」は「島田所」と「榛原所」の実数値の合計である。季節調整については、令和2年12月以前の数値については季節調整替えを行っている。

# 職業紹介関係主要指標

島田所

項目		年月			対前月 増減率(差)	対前年同月 増減率(差)
		令和3年7月	令和3年6月	令和2年7月		
全 数	1 新規求職申込件数	492	540	632	▲ 8.9 %	▲ 22.2 %
	うち 常用	490	537	631	▲ 8.8 %	▲ 22.3 %
	2 月間有効求職者数	2,695	2,817	3,036	▲ 4.3 %	▲ 11.2 %
	うち 常用	2,680	2,802	3,017	▲ 4.4 %	▲ 11.2 %
	3 新規求人数	1,146	978	930	17.2 %	23.2 %
	うち 常用	1,098	898	877	22.3 %	25.2 %
	4 月間有効求人数	2,735	2,710	2,268	0.9 %	20.6 %
	うち 常用	2,590	2,516	2,162	2.9 %	19.8 %
	5 紹介件数	448	608	650	▲ 26.3 %	▲ 31.1 %
	6 就職件数	159	170	180	▲ 6.5 %	▲ 11.7 %
	7 充足数	123	136	136	▲ 9.6 %	▲ 9.6 %
8 新規求人倍率(3/1)	2.33 倍	1.81 倍	1.47 倍	0.52 p	0.86 p	
9 有効求人倍率(4/2)	1.01 倍	0.96 倍	0.75 倍	0.05 p	0.26 p	
10 就職率(6/1 × 100)	32.3 %	31.5 %	28.5 %	0.8 p	3.8 p	
11 充足率(7/3 × 100)	10.7 %	13.9 %	14.6 %	▲ 3.2 p	▲ 3.9 p	
一 般	12 新規求職申込件数	298	306	422	▲ 2.6 %	▲ 29.4 %
	うち 常用	298	305	422	▲ 2.3 %	▲ 29.4 %
	13 月間有効求職者数	1,467	1,498	1,765	▲ 2.1 %	▲ 16.9 %
	うち 常用	1,463	1,493	1,757	▲ 2.0 %	▲ 16.7 %
	14 新規求人数	779	642	611	21.3 %	27.5 %
	うち 常用	768	585	592	31.3 %	29.7 %
	15 月間有効求人数	1,815	1,765	1,410	2.8 %	28.7 %
	うち 常用	1,739	1,650	1,375	5.4 %	26.5 %
	16 紹介件数	293	378	417	▲ 22.5 %	▲ 29.7 %
17 就職件数	92	81	102	13.6 %	▲ 9.8 %	
18 充足数	73	66	78	10.6 %	▲ 6.4 %	
19 就職率(17/12 × 100)	30.9 %	26.5 %	24.2 %	4.4 p	6.7 p	
20 充足率(18/14 × 100)	9.4 %	10.3 %	12.8 %	▲ 0.9 p	▲ 3.4 p	
Ⅲ パート タイム	21 新規求職申込件数	194	234	210	▲ 17.1 %	▲ 7.6 %
	うち 常用	192	232	209	▲ 17.2 %	▲ 8.1 %
	22 月間有効求職者数	1,228	1,319	1,271	▲ 6.9 %	▲ 3.4 %
	うち 常用	1,217	1,309	1,260	▲ 7.0 %	▲ 3.4 %
	23 新規求人数	367	336	319	9.2 %	15.0 %
	うち 常用	330	313	285	5.4 %	15.8 %
	24 月間有効求人数	920	945	858	▲ 2.6 %	7.2 %
	うち 常用	851	866	787	▲ 1.7 %	8.1 %
	25 紹介件数	155	230	233	▲ 32.6 %	▲ 33.5 %
26 就職件数	67	89	78	▲ 24.7 %	▲ 14.1 %	
27 充足数	50	70	58	▲ 28.6 %	▲ 13.8 %	
28 就職率(26/21 × 100)	34.5 %	38.0 %	37.1 %	▲ 3.5 p	▲ 2.6 p	
29 充足率(27/23 × 100)	13.6 %	20.8 %	18.2 %	▲ 7.2 p	▲ 4.6 p	

※1 (全数) = (一般:パートタイム以外の常用及び臨時・季節) + (パートタイム:常用的及び臨時的パート)である。

※2 ▲は減少率(差)、pはポイントである。

# 産業別規模別新規求人状況

## 島田所

		新規求人数 (人)				(%)	
		令和3年7月		令和2年7月		前年同月比	
		全数(一般+パート)		全数(一般+パート)		全数(一般+パート)	
		常用計		常用計		常用計	
産業別	A,B 農,林,漁業(01~04)	5	5	6	6	▲ 16.7	▲ 16.7
	D 建設業(06~08)	149	149	126	126	18.3	18.3
	E 製造業(09~32)	322	308	182	172	76.9	79.1
	09 食料品製造業	66	55	42	33	57.1	66.7
	10 飲料・たばこ・飼料製造業	26	26	27	27	▲ 3.7	▲ 3.7
	14 パルプ・紙・紙加工品製造業	5	5	1	1	400.0	400.0
	15 印刷・同関連業	1	1	5	5	▲ 80.0	▲ 80.0
	16 化学工業	30	30	4	4	650.0	650.0
	18 プラスチック製品製造業(別掲を除く)	25	25	15	15	66.7	66.7
	23 非鉄金属製造業	0	0	0	0	-	-
	24 金属製品製造業	46	43	21	21	119.0	104.8
	25 はん用機械器具製造業	6	6	3	3	100.0	100.0
	26 生産用機械器具製造業	24	24	12	11	100.0	118.2
	27 業務用機械器具製造業	4	4	6	6	▲ 33.3	▲ 33.3
	28 電子部品・デバイス・電子回路製造業	3	3	6	6	▲ 50.0	▲ 50.0
	29 電気機械器具製造業	23	23	9	9	155.6	155.6
	31 輸送用機械器具製造業	20	20	10	10	100.0	100.0
	G 情報通信業(37~41)	0	0	0	0	-	-
	H 運輸業,郵便業(42~49)	83	83	59	58	40.7	43.1
	I 卸売業,小売業(50~61)	136	136	133	133	2.3	2.3
	50~55 卸売業	13	13	18	18	▲ 27.8	▲ 27.8
	56~61 小売業	123	123	115	115	7.0	7.0
	J 金融業,保険業(62~67)	6	6	4	4	50.0	50.0
	K 不動産業,物品賃貸業(68~70)	3	3	2	2	50.0	50.0
	L 学術研究,専門・技術サービス業(71~74)	15	15	18	18	▲ 16.7	▲ 16.7
	M 宿泊業,飲食サービス業(75~77)	28	18	49	37	▲ 42.9	▲ 51.4
	75 宿泊業	6	6	12	10	▲ 50.0	▲ 40.0
	76 飲食店	22	12	37	27	▲ 40.5	▲ 55.6
	N 生活関連サービス業,娯楽業(78~80)	26	23	7	7	271.4	228.6
O 教育,学習支援業(81,82)	27	25	22	22	22.7	13.6	
P 医療,福祉(83~85)	210	206	184	183	14.1	12.6	
83 医療業	64	63	54	53	18.5	18.9	
85 社会保険・社会福祉・介護事業	146	143	129	129	13.2	10.9	
R サービス業(他に分類されないもの)(88~96)	122	108	120	102	1.7	5.9	
91 職業紹介・労働者派遣業	13	2	32	14	▲ 59.4	▲ 85.7	
S,T 公務(他に分類されるものを除く)・その他(97,98,99)	14	13	17	6	▲ 17.6	116.7	
合計	1,146	1,098	930	877	23.2	25.2	
事業所規模別	29人以下	720	693	621	594	15.9	16.7
	30~99人	310	298	221	200	40.3	49.0
	100~299人	64	57	75	71	▲ 14.7	▲ 19.7
	300~499人	37	37	12	11	208.3	236.4
	500~999人	11	9	1	1	1,000.0	800.0
	1000人以上	4	4	0	0	-	-

※求人数の多い主要な産業を表記しているため、合計と内訳の数値は一致しない。



7月の利用者数(榛原所除く)4,644人(232人/日)

		前年同月比			前年同月比
適用事業所数	3,028	0.4 %	離職票交付件数	407	4.4 %
被保険者数	53,290	1.2 %	受給資格決定件数	155	▲ 35.7 %
資格取得件数	689	32.2 %	受給者実人員	606	▲ 25.6 %
資格喪失者数	630	9.4 %	雇用保険基本手当支給総額(千円)	71,320	▲ 33.7 %
職業相談件数	2,332	▲ 26.4 %	☆ハローワーク島田とハローワーク榛原(出張所)を合算した数値		

