



静岡労働局 清水公共職業安定所 発表

令和3年8月31日

ハローワーク清水(清水公共職業安定所)

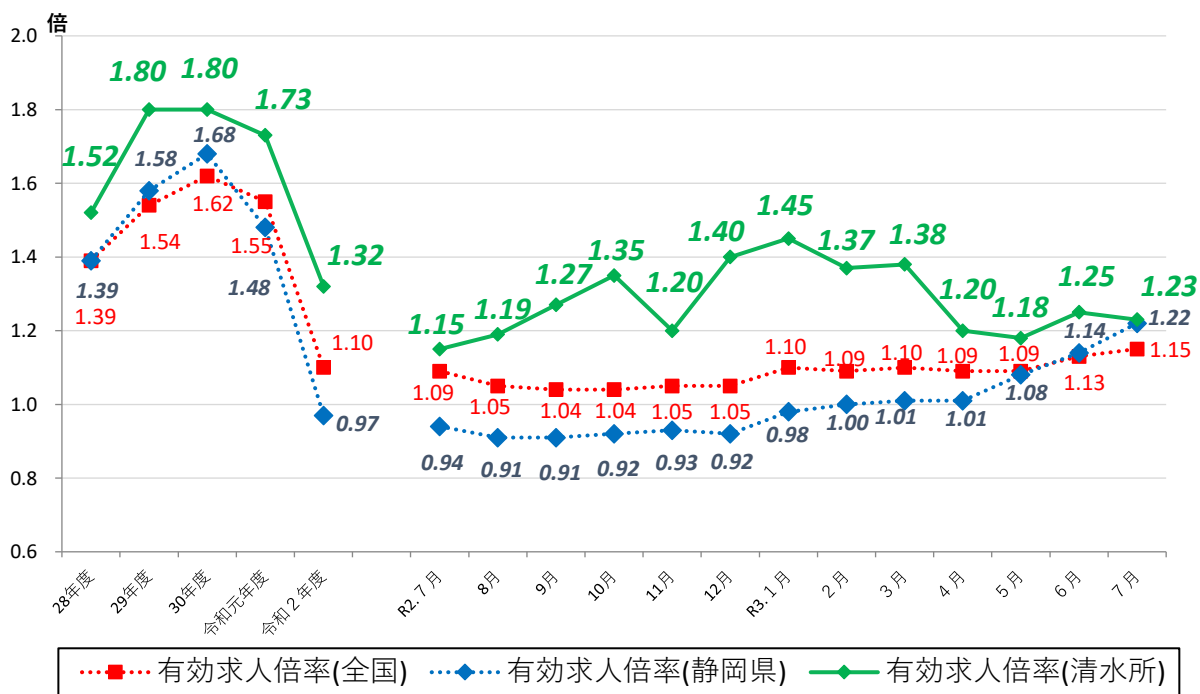
担当

所長 柴山 明 範
担当 飯塚 哲
電話 054-351-8607

ハローワーク清水管内の労働市場の状況 【令和3年7月分】

◎有効求人倍率(実数値)は、1.23倍となり、前年同月比では、0.08ポイント上回った。
◎新規求人倍率(実数値)は、2.35倍となり、前年同月比では、0.16ポイント上回った。

◆有効求人倍率の推移



	R2.7	R2.8	R2.9	R2.10	R2.11	R2.12	R3.1	R3.2	R3.3	R3.4	R3.5	R3.6	R3.7
全国	1.09	1.05	1.04	1.04	1.05	1.05	1.10	1.09	1.10	1.09	1.09	1.13	1.15
静岡県	0.94	0.91	0.91	0.92	0.93	0.92	0.98	1.00	1.01	1.01	1.08	1.14	1.22
清水所	1.15	1.19	1.27	1.35	1.20	1.40	1.45	1.37	1.38	1.20	1.18	1.25	1.23

(注)「全国」「静岡県」の数値は季節調整済の数値、「清水所」は実数値である。
季節調整については、令和2年12月以前の数値については季節調整替えを行っている。

職業紹介関係主要指標

清水所

項目		年月			対前月 増減率(差)	対前年同月 増減率(差)
		令和3年7月	令和3年6月	令和2年7月		
全 数	1 新規求職申込件数	524	565	550	▲ 7.3 %	▲ 4.7 %
	うち 常用	522	564	548	▲ 7.4 %	▲ 4.7 %
	2 月間有効求職者数	3,007	3,150	2,936	▲ 4.5 %	2.4 %
	うち 常用	2,998	3,140	2,930	▲ 4.5 %	2.3 %
	3 新規求人数	1,232	1,380	1,205	▲ 10.7 %	2.2 %
	うち 常用	1,180	1,349	1,177	▲ 12.5 %	0.3 %
	4 月間有効求人数	3,710	3,935	3,377	▲ 5.7 %	9.9 %
	うち 常用	3,584	3,777	3,130	▲ 5.1 %	14.5 %
	5 紹介件数	510	680	641	▲ 25.0 %	▲ 20.4 %
	6 就職件数	137	166	147	▲ 17.5 %	▲ 6.8 %
	7 充足数	130	150	154	▲ 13.3 %	▲ 15.6 %
8 新規求人倍率(3/1)	2.35 倍	2.44 倍	2.19 倍	▲ 0.09 p	0.16 p	
9 有効求人倍率(4/2)	1.23 倍	1.25 倍	1.15 倍	▲ 0.02 p	0.08 p	
10 就職率(6/1 × 100)	26.1 %	29.4 %	26.7 %	▲ 3.3 p	▲ 0.6 p	
11 充足率(7/3 × 100)	10.6 %	10.9 %	12.8 %	▲ 0.3 p	▲ 2.2 p	
一 般	12 新規求職申込件数	353	365	342	▲ 3.3 %	3.2 %
	うち 常用	351	364	342	▲ 3.6 %	2.6 %
	13 月間有効求職者数	1,761	1,787	1,727	▲ 1.5 %	2.0 %
	うち 常用	1,756	1,783	1,727	▲ 1.5 %	1.7 %
	14 新規求人数	868	829	732	4.7 %	18.6 %
	うち 常用	834	814	729	2.5 %	14.4 %
	15 月間有効求人数	2,414	2,394	2,051	0.8 %	17.7 %
	うち 常用	2,352	2,315	1,981	1.6 %	18.7 %
	16 紹介件数	362	452	405	▲ 19.9 %	▲ 10.6 %
17 就職件数	78	101	73	▲ 22.8 %	6.8 %	
18 充足数	77	91	84	▲ 15.4 %	▲ 8.3 %	
19 就職率(17/12 × 100)	22.1 %	27.7 %	21.3 %	▲ 5.6 p	0.8 p	
20 充足率(18/14 × 100)	8.9 %	11.0 %	11.5 %	▲ 2.1 p	▲ 2.6 p	
Ⅲ パ ー ト タ イ ム	21 新規求職申込件数	171	200	208	▲ 14.5 %	▲ 17.8 %
	うち 常用	171	200	206	▲ 14.5 %	▲ 17.0 %
	22 月間有効求職者数	1,246	1,363	1,209	▲ 8.6 %	3.1 %
	うち 常用	1,242	1,357	1,203	▲ 8.5 %	3.2 %
	23 新規求人数	364	551	473	▲ 33.9 %	▲ 23.0 %
	うち 常用	346	535	448	▲ 35.3 %	▲ 22.8 %
	24 月間有効求人数	1,296	1,541	1,326	▲ 15.9 %	▲ 2.3 %
	うち 常用	1,232	1,462	1,149	▲ 15.7 %	7.2 %
	25 紹介件数	148	228	236	▲ 35.1 %	▲ 37.3 %
26 就職件数	59	65	74	▲ 9.2 %	▲ 20.3 %	
27 充足数	53	59	70	▲ 10.2 %	▲ 24.3 %	
28 就職率(26/21 × 100)	34.5 %	32.5 %	35.6 %	2.0 p	▲ 1.1 p	
29 充足率(27/23 × 100)	14.6 %	10.7 %	14.8 %	3.9 p	▲ 0.2 p	

※1 (全数) = (一般:パートタイム以外の常用及び臨時・季節) + (パートタイム:常用的及び臨時的パート)である。

※2 ▲は減少率(差)、pはポイントである。

産業別規模別新規求人状況

清水所

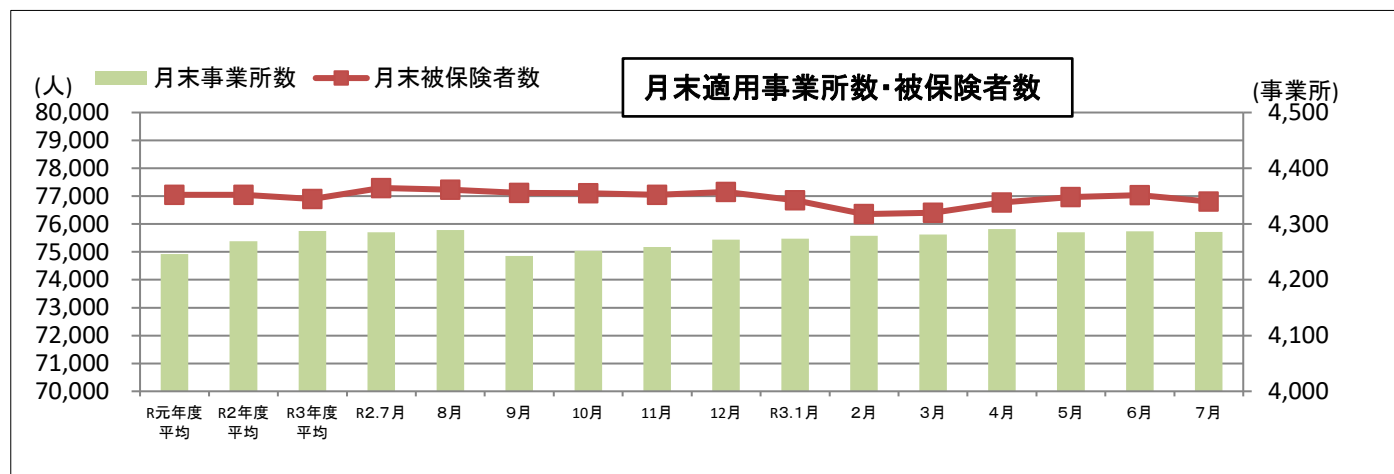
		新規求人数 (人)				(%)	
		令和3年7月		令和2年7月		前年同月比	
		全数(一般+パート)		全数(一般+パート)		全数(一般+パート)	
		常用計		常用計		常用計	
産業別	A,B 農,林,漁業(01~04)	11	11	5	5	120.0	120.0
	D 建設業(06~08)	152	150	163	163	▲ 6.7	▲ 8.0
	E 製造業(09~32)	262	235	175	173	49.7	35.8
	09 食料品製造業	66	63	56	55	17.9	14.5
	10 飲料・たばこ・飼料製造業	0	0	0	0	-	-
	14 パルプ・紙・紙加工品製造業	1	1	0	0	-	-
	15 印刷・同関連業	1	1	1	1	0.0	0.0
	16 化学工業	7	7	12	12	▲ 41.7	▲ 41.7
	18 プラスチック製品製造業(別掲を除く)	2	2	5	5	▲ 60.0	▲ 60.0
	23 非鉄金属製造業	6	6	1	1	500.0	500.0
	24 金属製品製造業	29	29	28	28	3.6	3.6
	25 はん用機械器具製造業	37	35	12	12	208.3	191.7
	26 生産用機械器具製造業	11	9	4	4	175.0	125.0
	27 業務用機械器具製造業	8	6	0	0	-	-
	28 電子部品・デバイス・電子回路製造業	8	8	2	2	300.0	300.0
	29 電気機械器具製造業	43	25	15	15	186.7	66.7
	31 輸送用機械器具製造業	28	28	26	26	7.7	7.7
	G 情報通信業(37~41)	13	12	12	11	8.3	9.1
	H 運輸業,郵便業(42~49)	90	89	79	78	13.9	14.1
	I 卸売業,小売業(50~61)	153	153	218	218	▲ 29.8	▲ 29.8
	50~55 卸売業	31	31	69	69	▲ 55.1	▲ 55.1
	56~61 小売業	122	122	149	149	▲ 18.1	▲ 18.1
	J 金融業,保険業(62~67)	0	0	4	0	-	-
	K 不動産業,物品賃貸業(68~70)	5	5	0	0	-	-
	L 学術研究,専門・技術サービス業(71~74)	20	17	10	10	100.0	70.0
	M 宿泊業,飲食サービス業(75~77)	13	13	17	12	▲ 23.5	8.3
	75 宿泊業	9	9	0	0	-	-
	76 飲食店	4	4	17	12	▲ 76.5	▲ 66.7
N 生活関連サービス業,娯楽業(78~80)	24	24	24	24	0.0	0.0	
O 教育,学習支援業(81,82)	17	17	5	4	240.0	325.0	
P 医療,福祉(83~85)	377	366	385	382	▲ 2.1	▲ 4.2	
83 医療業	181	181	147	145	23.1	24.8	
85 社会保険・社会福祉・介護事業	196	185	238	237	▲ 17.6	▲ 21.9	
R サービス業(他に分類されないもの)(88~96)	85	79	82	73	3.7	8.2	
91 職業紹介・労働者派遣業	14	8	1	0	1,300.0	-	
S,T 公務(他に分類されるものを除く)・その他(97,98,99)	8	8	23	23	▲ 65.2	▲ 65.2	
合計	1,232	1,180	1,205	1,177	2.2	0.3	
事業所規模別	29人以下	755	723	734	723	2.9	0.0
	30~99人	326	320	381	371	▲ 14.4	▲ 13.7
	100~299人	116	103	80	74	45.0	39.2
	300~499人	18	17	9	8	100.0	112.5
	500~999人	14	14	1	1	1,300.0	1,300.0
	1000人以上	3	3	0	0	-	-

※求人数の多い主要な産業を表記しているため、合計と内訳の数値は一致しない。

管内適用事業所・被保険者数の状況

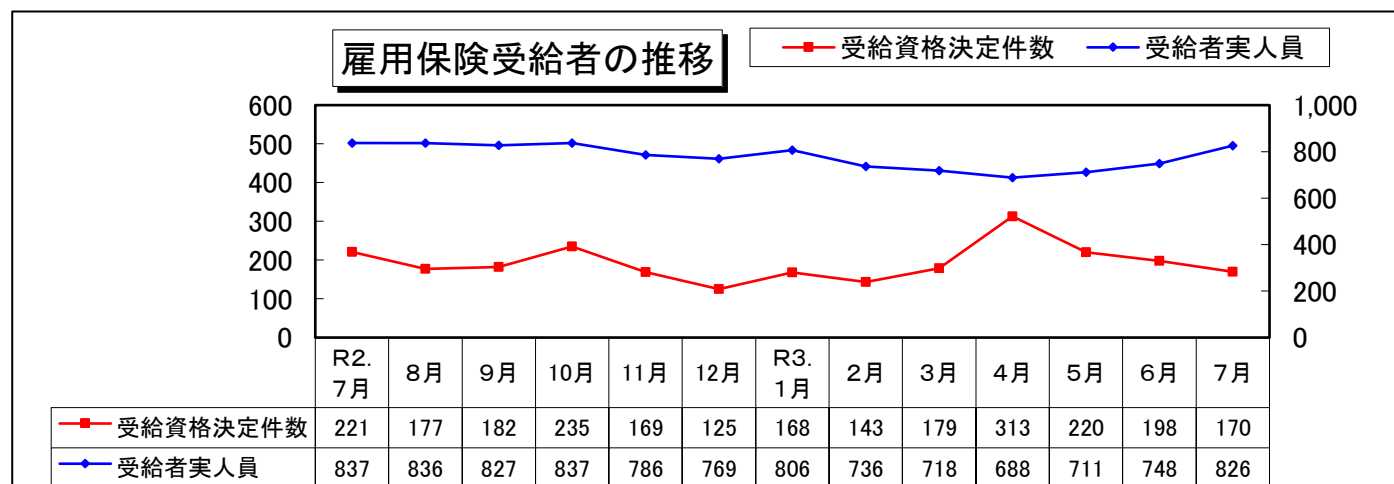
- ・ 7月末の適用事業所数は、4,286事業所となり、対前年同月比では、ほぼ同数となった。
- ・ 7月末の雇用保険被保険者数は76,803人で、対前年同月比では0.6%の減少となった。

	R元年度 平均	R2年度 平均	R3年度 平均	R2.7月	8月	9月	10月	11月	12月	R3.1月	2月	3月	4月	5月	6月	7月
事業所	4,246	4,269	4,287	4,285	4,289	4,243	4,252	4,259	4,272	4,274	4,279	4,281	4,291	4,285	4,287	4,286
被保険者	77,048	77,045	76,895	77,294	77,227	77,119	77,103	77,048	77,152	76,853	76,357	76,400	76,767	76,973	77,037	76,803



雇用保険受給者の動き

- ・ 7月の受給資格決定件数は170件で、対前年同月比では23.1%の減少となった。
- ・ 7月の受給者実人員は826人で、対前年同月比では1.3%の減少となった。



- ・ 7月の受給者実人員のうち、特定受給資格者は178人で対前年同月比で7.3%の減少となった。
*「特定受給資格者」・・・倒産・解雇等事業主都合により退職を余儀なくされた者

