



静岡労働局 富士公共職業安定所 発表

令和3年7月30日

担当

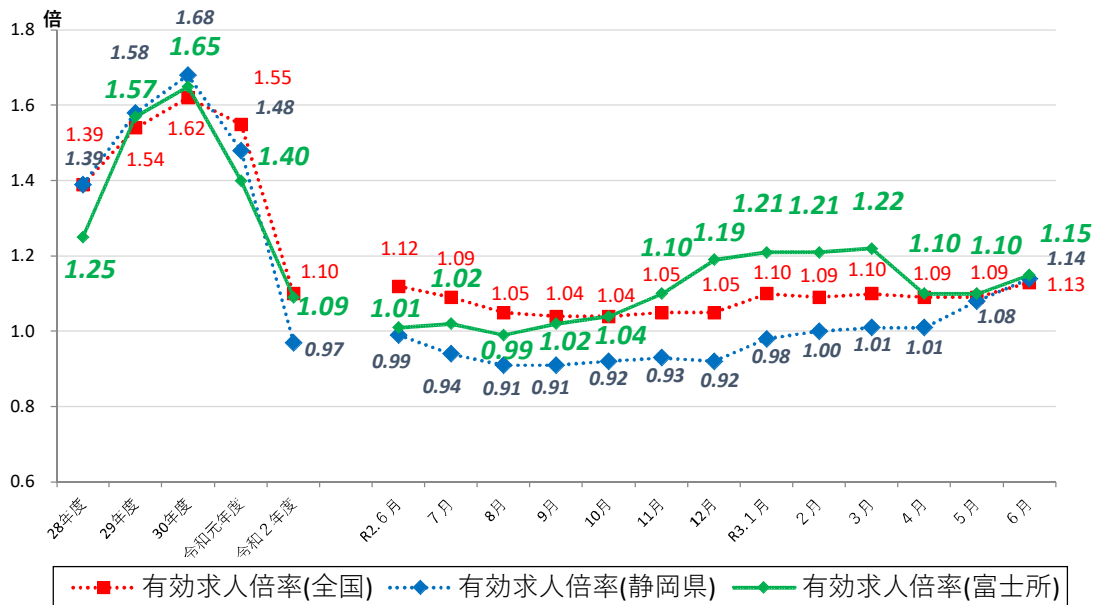
ハローワーク富士(富士公共職業安定所)
所長 鈴木和久
雇用指導官 小山田剛
電話 0545-51-2151

## ハローワーク富士管内の労働市場の状況 【令和3年6月分】

◎有効求人倍率(実数値)は1.15倍となり、前年同月比0.14ポイント上回った。

◎R2.9から10か月連続して1.0倍以上で推移している。

### ◆有効求人倍率の推移



	R2.6	R2.7	R2.8	R2.9	R2.10	R2.11	R2.12	R3.1	R3.2	R3.3	R3.4	R3.5	R3.6
全国	1.12	1.09	1.05	1.04	1.04	1.05	1.05	1.10	1.09	1.10	1.09	1.09	1.13
静岡県	0.99	0.94	0.91	0.91	0.92	0.93	0.92	0.98	1.00	1.01	1.01	1.08	1.14
富士所	1.01	1.02	0.99	1.02	1.04	1.10	1.19	1.21	1.21	1.22	1.10	1.10	1.15

(注)「全国」「静岡県」の数値は季節調整済の数値、「富士所」は実数値である。

季節調整については、令和2年12月以前の数値については季節調整替えを行っている。

# 職業紹介関係主要指標

富士所

項目		年月			対前月 増減率(差)	対前年同月 増減率(差)
		令和3年6月	令和3年5月	令和2年6月		
全 数	1 新規求職申込件数	743	696	855	6.8%	▲13.1%
	うち常用	742	692	854	7.2%	▲13.1%
	2 月間有効求職者数	3,655	3,698	3,372	▲1.2%	8.4%
	うち常用	3,642	3,681	3,362	▲1.1%	8.3%
	3 新規求人数	1,584	1,240	1,193	27.7%	32.8%
	うち常用	1,463	1,213	1,148	20.6%	27.4%
	4 月間有効求人数	4,187	4,059	3,402	3.2%	23.1%
	うち常用	3,958	3,860	3,256	2.5%	21.6%
	5 紹介件数	903	805	835	12.2%	8.1%
	6 就職件数	201	191	183	5.2%	9.8%
	7 充足数	211	184	185	14.7%	14.1%
8 新規求人倍率(3/1)	2.13倍	1.78倍	1.40倍	0.35p	0.73p	
9 有効求人倍率(4/2)	1.15倍	1.10倍	1.01倍	0.05p	0.14p	
10 就職率(6/1 × 100)	27.1%	27.4%	21.4%	▲0.3p	5.7p	
11 充足率(7/3 × 100)	13.3%	14.8%	15.5%	▲1.5p	▲2.2p	
一 般	12 新規求職申込件数	504	414	501	21.7%	0.6%
	うち常用	504	413	501	22.0%	0.6%
	13 月間有効求職者数	2,120	2,116	1,996	0.2%	6.2%
	うち常用	2,113	2,106	1,990	0.3%	6.2%
	14 新規求人数	1,071	832	708	28.7%	51.3%
	うち常用	971	817	679	18.8%	43.0%
	15 月間有効求人数	2,782	2,656	2,196	4.7%	26.7%
	うち常用	2,640	2,556	2,108	3.3%	25.2%
	16 紹介件数	662	538	563	23.0%	17.6%
17 就職件数	114	113	104	0.9%	9.6%	
18 充足数	125	114	105	9.6%	19.0%	
19 就職率(17/12 × 100)	22.6%	27.3%	20.8%	▲4.7p	1.8p	
20 充足率(18/14 × 100)	11.7%	13.7%	14.8%	▲2.0p	▲3.1p	
Ⅲ パート タイム	21 新規求職申込件数	239	282	354	▲15.2%	▲32.5%
	うち常用	238	279	353	▲14.7%	▲32.6%
	22 月間有効求職者数	1,535	1,582	1,376	▲3.0%	11.6%
	うち常用	1,529	1,575	1,372	▲2.9%	11.4%
	23 新規求人数	513	408	485	25.7%	5.8%
	うち常用	492	396	469	24.2%	4.9%
	24 月間有効求人数	1,405	1,403	1,206	0.1%	16.5%
	うち常用	1,318	1,304	1,148	1.1%	14.8%
	25 紹介件数	241	267	272	▲9.7%	▲11.4%
26 就職件数	87	78	79	11.5%	10.1%	
27 充足数	86	70	80	22.9%	7.5%	
28 就職率(26/21 × 100)	36.4%	27.7%	22.3%	8.7p	14.1p	
29 充足率(27/23 × 100)	16.8%	17.2%	16.5%	▲0.4p	0.3p	

※1 (全数) = (一般:パートタイム以外の常用及び臨時・季節) + (パートタイム:常用的及び臨時的パート)である。

※2 ▲は減少率(差)、pはポイントである。

# 産業別規模別新規求人状況

富士所

		新規求人数 (人)				(%)	
		令和3年6月		令和2年6月		前年同月比	
		全数(一般+パート)		全数(一般+パート)		全数(一般+パート)	
		常用計	常用計	常用計	常用計	常用計	常用計
産業別	A,B 農,林,漁業(01~04)	6	6	9	9	▲ 33.3	▲ 33.3
	D 建設業(06~08)	159	159	134	133	18.7	19.5
	E 製造業(09~32)	280	268	193	184	45.1	45.7
	09 食料品製造業	27	23	28	26	▲ 3.6	▲ 11.5
	10 飲料・たばこ・飼料製造業	3	3	0	0	-	-
	14 パルプ・紙・紙加工品製造業	119	114	75	74	58.7	54.1
	15 印刷・同関連業	5	5	2	2	150.0	150.0
	16 化学工業	4	4	11	11	▲ 63.6	▲ 63.6
	18 プラスチック製品製造業(別掲を除く)	16	16	8	8	100.0	100.0
	23 非鉄金属製造業	4	4	1	1	300.0	300.0
	24 金属製品製造業	32	32	21	20	52.4	60.0
	25 はん用機械器具製造業	14	14	6	6	133.3	133.3
	26 生産用機械器具製造業	17	17	10	10	70.0	70.0
	27 業務用機械器具製造業	1	1	4	4	▲ 75.0	▲ 75.0
	28 電子部品・デバイス・電子回路製造業	4	4	3	3	33.3	33.3
	29 電気機械器具製造業	14	12	17	12	▲ 17.6	0.0
	31 輸送用機械器具製造業	9	8	2	2	350.0	300.0
	G 情報通信業(37~41)	34	18	9	9	277.8	100.0
	H 運輸業,郵便業(42~49)	146	144	74	74	97.3	94.6
	I 卸売業,小売業(50~61)	100	95	72	71	38.9	33.8
	50~55 卸売業	34	29	34	33	0.0	▲ 12.1
	56~61 小売業	66	66	38	38	73.7	73.7
	J 金融業,保険業(62~67)	3	3	0	0	-	-
	K 不動産業,物品賃貸業(68~70)	7	7	0	0	-	-
	L 学術研究,専門・技術サービス業(71~74)	18	16	22	19	▲ 18.2	▲ 15.8
	M 宿泊業,飲食サービス業(75~77)	53	53	25	25	112.0	112.0
	75 宿泊業	6	6	1	1	500.0	500.0
	76 飲食店	36	36	20	20	80.0	80.0
	N 生活関連サービス業,娯楽業(78~80)	38	37	23	23	65.2	60.9
O 教育,学習支援業(81,82)	29	28	7	7	314.3	300.0	
P 医療,福祉(83~85)	533	527	456	454	16.9	16.1	
83 医療業	199	195	136	136	46.3	43.4	
85 社会保険・社会福祉・介護事業	333	331	319	317	4.4	4.4	
R サービス業(他に分類されないもの)(88~96)	176	100	165	136	6.7	▲ 26.5	
91 職業紹介・労働者派遣業	77	11	38	16	102.6	▲ 31.3	
S,T 公務(他に分類されるものを除く)・その他(97,98,99)	2	2	4	4	▲ 50.0	▲ 50.0	
合計	1,584	1,463	1,193	1,148	32.8	27.4	
事業所規模別	29人以下	903	811	758	725	19.1	11.9
	30~99人	475	456	296	292	60.5	56.2
	100~299人	111	111	64	61	73.4	82.0
	300~499人	69	69	57	57	21.1	21.1
	500~999人	21	11	11	11	90.9	0.0
	1000人以上	5	5	7	2	▲ 28.6	150.0

※求人数の多い主要な産業を表記しているため、合計と内訳の数値は一致しない。

# 1 労働市場の概況

## 【 求 人 】

- \* 新規求人数は1,584人で、前年同月比32.8%増加した。
- \* 月間有効求人数は4,187人で、前年同月比23.1%増加した。

## 【 求 職 】

- \* 新規求職者数は743人で、前年同月比13.1%減少した。
- \* 月間有効求職者数は3,655人で、前年同月比8.4%増加した。

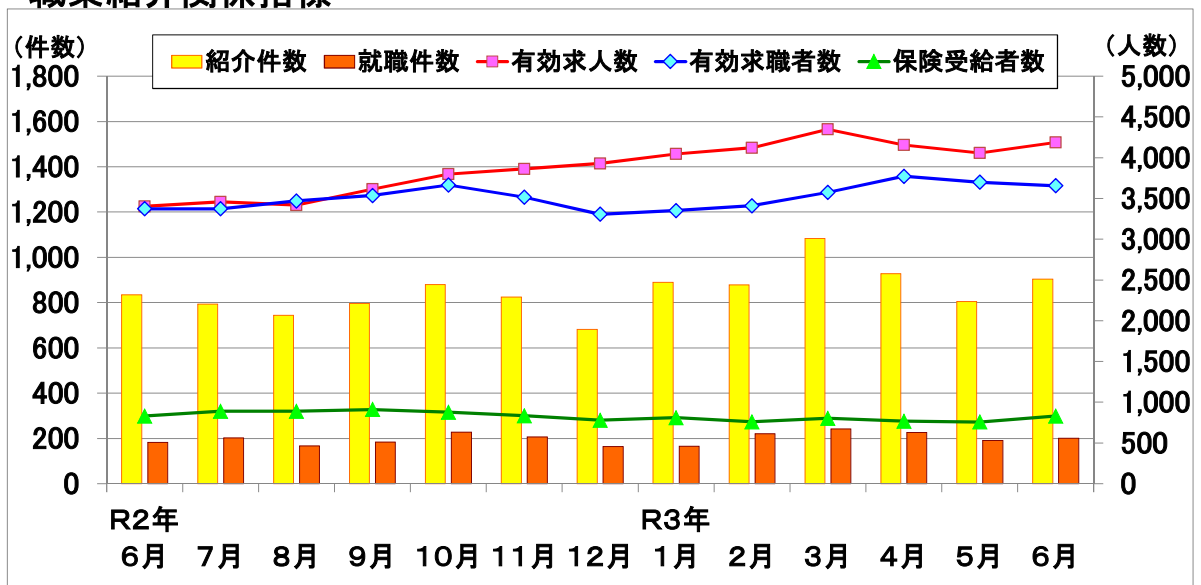
## 【 就 職 】

- \* 就職件数は201件で、前年同月比9.8%増加した。
- \* 就職率は前年同月を5.7ポイント上回る27.1%となった。

# 2 産業別新規求人状況

- \* 新規求人を産業別に前年同月と比較すると、製造業(45.1%増)、運輸業・郵便業(97.3%増)、卸売業・小売業(38.9%増)、宿泊業・飲食サービス業(112.0%増)、医療・福祉(16.9%増)などの産業は増加し、学術研究、専門・技術サービス業(18.2%減)などの産業は減少した。
- \* 製造業の内訳をみると、パルプ・紙・紙加工品(58.7%増)、プラスチック製品(100.0%増)、金属製品(52.4%増)、輸送用機械器具(350.0%増)などの産業は増加し、食料品(3.6%減)、電気機械器具(17.6%減)などの産業は減少した。

# 3 職業紹介関係指標



	R2年6月	7月	8月	9月	10月	11月	12月	R3年1月	2月	3月	4月	5月	6月
有効求人数	3,402	3,455	3,419	3,614	3,798	3,860	3,927	4,046	4,119	4,348	4,157	4,059	4,187
有効求職者数	3,372	3,372	3,467	3,536	3,666	3,517	3,306	3,349	3,409	3,574	3,772	3,698	3,655
保険受給者数	830	889	889	910	875	831	779	810	758	802	767	757	829
紹介件数	835	794	744	796	879	824	681	889	878	1,083	928	805	903
就職件数	183	202	167	184	228	207	164	165	221	242	226	191	201

※新規学卒を除きパートタイムを含む。