



静岡労働局 富士宮公共職業安定所 発表

令和3年7月30日

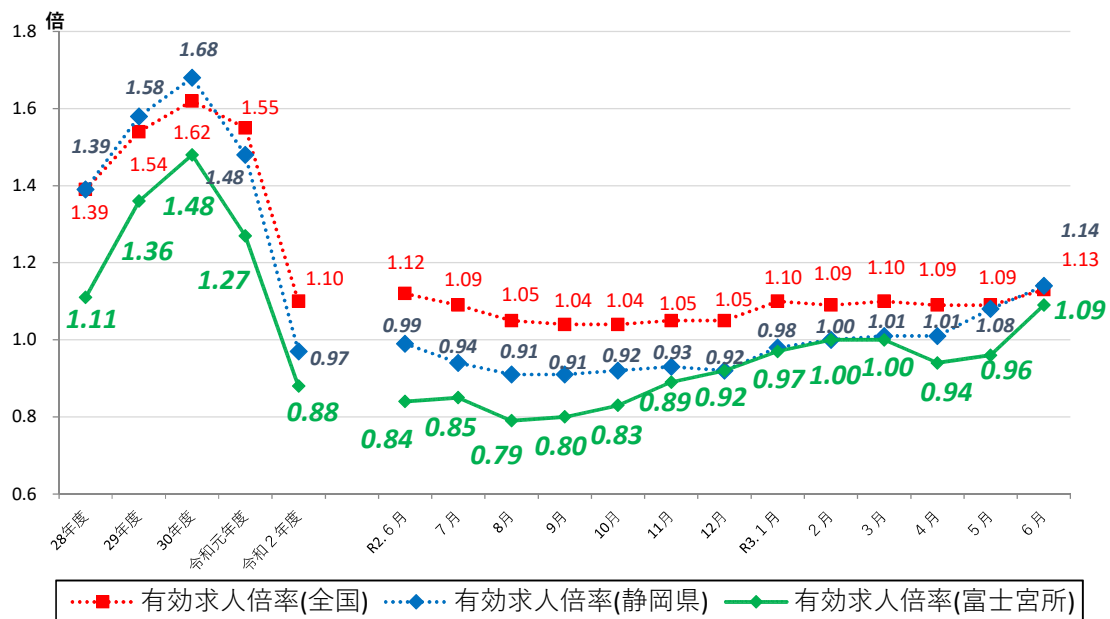
ハローワーク富士宮(富士宮公共職業安定所)

担当	所長	大石	好昭
	調査担当	鈴木	裕生
	電話	0544-26-3128	

ハローワーク富士宮管内の労働市場の状況 【令和3年6月分】

◎有効求人倍率(実数値)は1.09倍となり、前年同月より0.25ポイント上回った。

◆有効求人倍率の推移



	R2.6	R2.7	R2.8	R2.9	R2.10	R2.11	R2.12	R3.1	R3.2	R3.3	R3.4	R3.5	R3.6
全国	1.12	1.09	1.05	1.04	1.04	1.05	1.05	1.10	1.09	1.10	1.09	1.09	1.13
静岡県	0.99	0.94	0.91	0.91	0.92	0.93	0.92	0.98	1.00	1.01	1.01	1.08	1.14
富士宮所	0.84	0.85	0.79	0.80	0.83	0.89	0.92	0.97	1.00	1.00	0.94	0.96	1.09

(注)「全国」「静岡県」の数値は季節調整済の数値、「富士宮所」は実数値である。

季節調整については、令和2年12月以前の数値については季節調整替えを行っている。

職業紹介関係主要指標

富士宮所

項目		年月			対前月 増減率(差)	対前年同月 増減率(差)
		令和3年6月	令和3年5月	令和2年6月		
全 数	1 新規求職申込件数	376	370	407	1.6%	▲7.6%
	うち常用	375	370	405	1.4%	▲7.4%
	2 月間有効求職者数	1,805	1,929	1,791	▲6.4%	0.8%
	うち常用	1,800	1,924	1,784	▲6.4%	0.9%
	3 新規求人数	684	764	466	▲10.5%	46.8%
	うち常用	656	716	450	▲8.4%	45.8%
	4 月間有効求人数	1,972	1,855	1,502	6.3%	31.3%
	うち常用	1,876	1,763	1,446	6.4%	29.7%
	5 紹介件数	424	368	491	15.2%	▲13.6%
	6 就職件数	142	133	119	6.8%	19.3%
	7 充足数	121	114	102	6.1%	18.6%
8 新規求人倍率(3/1)	1.82倍	2.06倍	1.14倍	▲0.24p	0.68p	
9 有効求人倍率(4/2)	1.09倍	0.96倍	0.84倍	0.13p	0.25p	
10 就職率(6/1 × 100)	37.8%	35.9%	29.2%	1.9p	8.6p	
11 充足率(7/3 × 100)	17.7%	14.9%	21.9%	2.8p	▲4.2p	
一 般	12 新規求職申込件数	243	217	257	12.0%	▲5.4%
	うち常用	243	217	257	12.0%	▲5.4%
	13 月間有効求職者数	1,048	1,103	1,099	▲5.0%	▲4.6%
	うち常用	1,047	1,102	1,097	▲5.0%	▲4.6%
	14 新規求人数	488	521	295	▲6.3%	65.4%
	うち常用	479	495	294	▲3.2%	62.9%
	15 月間有効求人数	1,375	1,260	984	9.1%	39.7%
	うち常用	1,327	1,208	956	9.9%	38.8%
	16 紹介件数	277	239	323	15.9%	▲14.2%
	17 就職件数	94	76	63	23.7%	49.2%
18 充足数	76	63	55	20.6%	38.2%	
19 就職率(17/12 × 100)	38.7%	35.0%	24.5%	3.7p	14.2p	
20 充足率(18/14 × 100)	15.6%	12.1%	18.6%	3.5p	▲3.0p	
Ⅲ パート タイム	21 新規求職申込件数	133	153	150	▲13.1%	▲11.3%
	うち常用	132	153	148	▲13.7%	▲10.8%
	22 月間有効求職者数	757	826	692	▲8.4%	9.4%
	うち常用	753	822	687	▲8.4%	9.6%
	23 新規求人数	196	243	171	▲19.3%	14.6%
	うち常用	177	221	156	▲19.9%	13.5%
	24 月間有効求人数	597	595	518	0.3%	15.3%
	うち常用	549	555	490	▲1.1%	12.0%
	25 紹介件数	147	129	168	14.0%	▲12.5%
	26 就職件数	48	57	56	▲15.8%	▲14.3%
27 充足数	45	51	47	▲11.8%	▲4.3%	
28 就職率(26/21 × 100)	36.1%	37.3%	37.3%	▲1.2p	▲1.2p	
29 充足率(27/23 × 100)	23.0%	21.0%	27.5%	2.0p	▲4.5p	

※1 (全数) = (一般:パートタイム以外の常用及び臨時・季節) + (パートタイム:常用的及び臨時的パート)である。

※2 ▲は減少率(差)、pはポイントである。

産業別規模別新規求人状況

富士宮所

		新規求人人数 (人)				(%)			
		令和3年6月		令和2年6月		前年同月比			
		全数(一般+パート)		全数(一般+パート)		全数(一般+パート)			
		常用計		常用計		常用計			
産業別	A,B 農,林,漁業(01~04)	8	6	7	7	14.3	▲ 14.3		
	D 建設業(06~08)	79	79	50	50	58.0	58.0		
	E 製造業(09~32)	171	164	134	131	27.6	25.2		
		09 食料品製造業	19	14	24	24	▲ 20.8	▲ 41.7	
		10 飲料・たばこ・飼料製造業	2	2	0	0	-	-	
		14 パルプ・紙・紙加工品製造業	21	21	28	28	▲ 25.0	▲ 25.0	
		15 印刷・同関連業	3	3	2	2	50.0	50.0	
		16 化学工業	39	37	11	8	254.5	362.5	
		18 プラスチック製品製造業(別掲を除く)	1	1	1	1	0.0	0.0	
		23 非鉄金属製造業	3	3	3	3	0.0	0.0	
		24 金属製品製造業	25	25	9	9	177.8	177.8	
		25 はん用機械器具製造業	10	10	9	9	11.1	11.1	
		26 生産用機械器具製造業	7	7	0	0	-	-	
		27 業務用機械器具製造業	5	5	23	23	▲ 78.3	▲ 78.3	
		28 電子部品・デバイス・電子回路製造業	0	0	0	0	-	-	
		29 電気機械器具製造業	15	15	6	6	150.0	150.0	
		31 輸送用機械器具製造業	14	14	2	2	600.0	600.0	
		G 情報通信業(37~41)	0	0	0	0	-	-	
		H 運輸業,郵便業(42~49)	23	21	28	27	▲ 17.9	▲ 22.2	
		I 卸売業,小売業(50~61)	37	37	45	45	▲ 17.8	▲ 17.8	
			50~55 卸売業	19	19	27	27	▲ 29.6	▲ 29.6
			56~61 小売業	18	18	18	18	0.0	0.0
		J 金融業,保険業(62~67)	1	1	5	5	▲ 80.0	▲ 80.0	
		K 不動産業,物品賃貸業(68~70)	0	0	0	0	-	-	
		L 学術研究,専門・技術サービス業(71~74)	14	12	8	8	75.0	50.0	
		M 宿泊業,飲食サービス業(75~77)	11	11	5	5	120.0	120.0	
			75 宿泊業	4	4	0	0	-	-
			76 飲食店	7	7	2	2	250.0	250.0
		N 生活関連サービス業,娯楽業(78~80)	6	6	22	21	▲ 72.7	▲ 71.4	
		O 教育,学習支援業(81,82)	13	13	1	1	1,200.0	1,200.0	
		P 医療,福祉(83~85)	159	155	117	116	35.9	33.6	
		83 医療業	51	47	22	22	131.8	113.6	
		85 社会保険・社会福祉・介護事業	108	108	95	94	13.7	14.9	
	R サービス業(他に分類されないもの)(88~96)	141	134	33	27	327.3	396.3		
		91 職業紹介・労働者派遣業	99	94	7	7	1,314.3	1,242.9	
	S,T 公務(他に分類されるものを除く)・その他(97,98,99)	15	11	7	3	114.3	266.7		
	合計	684	656	466	450	46.8	45.8		
事業所規模別	29人以下	416	398	228	220	82.5	80.9		
	30~99人	109	109	159	158	▲ 31.4	▲ 31.0		
	100~299人	80	73	64	61	25.0	19.7		
	300~499人	50	50	1	1	4,900.0	4,900.0		
	500~999人	27	24	14	10	92.9	140.0		
	1000人以上	2	2	0	0	-	-		

※求人数の多い主要な産業を表記しているため、合計と内訳の数値は一致しない。

6月の有効求人倍率は1.09倍となり、前年同月より0.25ポイント上回った。

—— 職業安定業務月報 ——

管内における求人・求職・就職状況は次のとおりです。

1. 労働市場の概況（学卒を除き、パートタイムを含む。）

(1) 求 人

新規求人数は684人で、対前年同月比46.8%増加した。これを一般・パート別に前年同月と比較すると、一般488人で65.4%の増加、パートは196人で14.6%の増加となった。月間有効求人数は1,972人で、対前年同月比31.3%増加した。

(2) 求 職

新規求職申込件数は376件で対前年同月比7.6%減少した。これを一般・パート別に前年同月と比較すると、一般は243件で5.4%の減少、パートは133件で11.3%の減少となった。月間有効求職者数は1,805人で、対前年同月比0.8%の増加となった。

(3) 就 職

就職件数は142件で対前年同月比19.3%の増加であった。就職率は37.8%で対前年同月比8.6ポイント上回った。これを一般・パート別に前年同月と比較すると、一般の就職件数は94件で49.2%の増加となった。就職率は38.7%で14.2ポイント上回った。また、パートの就職件数は48件で、対前年同月比14.3%の減少となった。就職率は36.1%で1.2ポイント下回った。なお、常用就職件数は135件で対前年同月比16.4%の増加となった。

2. 産業別新規求人状況（学卒を除く。）

新規求人数の対前年同月比を産業別にみると、サービス業（327.3%増）、建設業（58.0%増）、医療・福祉（35.9%増）、製造業（27.6%増）は増加した。卸売業・小売業（17.8%減）は減少した。

有効求人倍率の推移（単位：倍）

区分	令和元年度平均	令和2年度平均	R2/6	7	8	9	10	11	12	R3/1	2	3	4	5	6
富士宮	1.27	0.88	0.84	0.85	0.79	0.80	0.83	0.89	0.92	0.97	1.00	1.00	0.94	0.96	1.09
静岡県	1.48	0.97	0.99	0.94	0.91	0.91	0.92	0.93	0.92	0.98	1.00	1.01	1.01	1.08	1.14
全国	1.55	1.10	1.12	1.09	1.05	1.04	1.04	1.05	1.05	1.10	1.09	1.10	1.09	1.09	1.13

(注)静岡県・全国の月別の倍率は季節調整済の数値である。毎年一度、年末に季節調整値替えを行っており、過去の数値は遡って改訂されている。