



静岡労働局 富士宮公共職業安定所 発表

令和3年6月29日

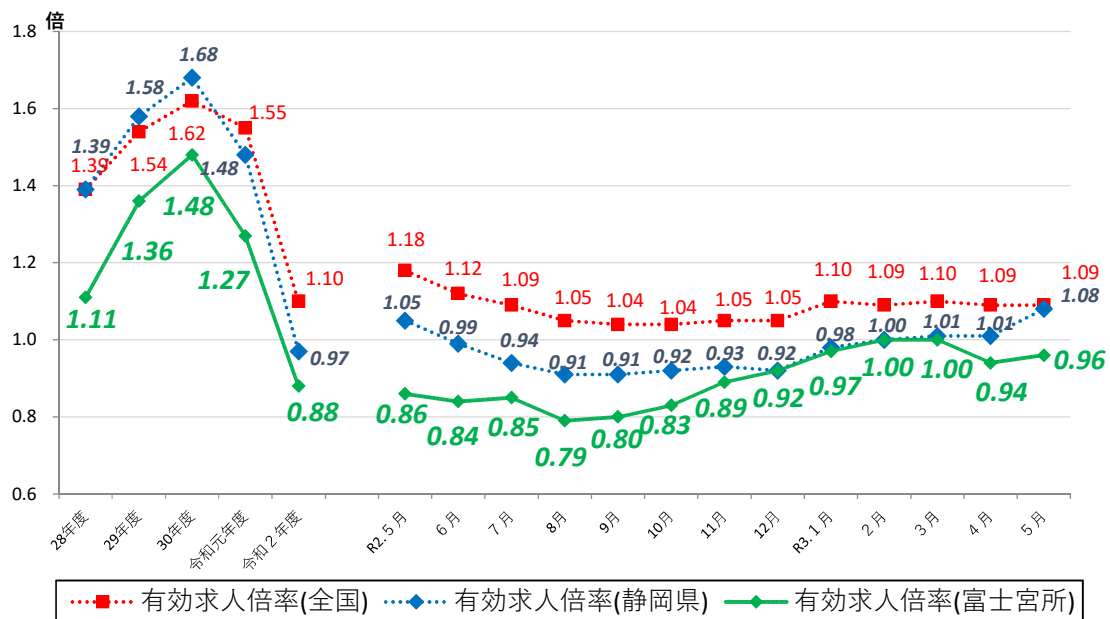
ハローワーク富士宮(富士宮公共職業安定所)

担当	所長	大石	好昭
	調査担当	鈴木	裕生
	電話	0544-26-3128	

ハローワーク富士宮管内の労働市場の状況 【令和3年5月分】

◎有効求人倍率(実数値)は0.96倍となり、前年同月より0.10ポイント上回った。

◆有効求人倍率の推移



	R2.5	R2.6	R2.7	R2.8	R2.9	R2.10	R2.11	R2.12	R3.1	R3.2	R3.3	R3.4	R3.5
全国	1.18	1.12	1.09	1.05	1.04	1.04	1.05	1.05	1.10	1.09	1.10	1.09	1.09
静岡県	1.05	0.99	0.94	0.91	0.91	0.92	0.93	0.92	0.98	1.00	1.01	1.01	1.08
富士宮所	0.86	0.84	0.85	0.79	0.80	0.83	0.89	0.92	0.97	1.00	1.00	0.94	0.96

(注)「全国」「静岡県」の数値は季節調整済の数値、「富士宮所」は実数値である。

季節調整については、令和2年12月以前の数値については季節調整替えを行っている。

職業紹介関係主要指標

富士宮所

項目		年月	令和3年5月	令和3年4月	令和2年5月	対前月 増減率(差)	対前年同月 増減率(差)
全 数	1	新規求職申込件数	370	510	409	▲ 27.5 %	▲ 9.5 %
		うち 常用	370	507	407	▲ 27.0 %	▲ 9.1 %
	2	月間有効求職者数	1,929	2,001	1,780	▲ 3.6 %	8.4 %
		うち 常用	1,924	1,995	1,772	▲ 3.6 %	8.6 %
	3	新規求人数	764	656	647	16.5 %	18.1 %
		うち 常用	716	612	628	17.0 %	14.0 %
	4	月間有効求人数	1,855	1,889	1,532	▲ 1.8 %	21.1 %
		うち 常用	1,763	1,783	1,481	▲ 1.1 %	19.0 %
	5	紹介件数	368	436	411	▲ 15.6 %	▲ 10.5 %
	6	就職件数	133	141	95	▲ 5.7 %	40.0 %
	7	充足数	114	143	81	▲ 20.3 %	40.7 %
8	新規求人倍率(3/1)	2.06 倍	1.29 倍	1.58 倍	0.77 p	0.48 p	
9	有効求人倍率(4/2)	0.96 倍	0.94 倍	0.86 倍	0.02 p	0.10 p	
10	就職率(6/1 × 100)	35.9 %	27.6 %	23.2 %	8.3 p	12.7 p	
11	充足率(7/3 × 100)	14.9 %	21.8 %	12.5 %	▲ 6.9 p	2.4 p	
一 般	12	新規求職申込件数	217	274	257	▲ 20.8 %	▲ 15.6 %
		うち 常用	217	273	256	▲ 20.5 %	▲ 15.2 %
	13	月間有効求職者数	1,103	1,168	1,081	▲ 5.6 %	2.0 %
		うち 常用	1,102	1,167	1,078	▲ 5.6 %	2.2 %
	14	新規求人数	521	395	410	31.9 %	27.1 %
		うち 常用	495	380	396	30.3 %	25.0 %
	15	月間有効求人数	1,260	1,276	997	▲ 1.3 %	26.4 %
		うち 常用	1,208	1,227	968	▲ 1.5 %	24.8 %
	16	紹介件数	239	298	264	▲ 19.8 %	▲ 9.5 %
17	就職件数	76	77	55	▲ 1.3 %	38.2 %	
18	充足数	63	80	48	▲ 21.3 %	31.3 %	
19	就職率(17/12 × 100)	35.0 %	28.1 %	21.4 %	6.9 p	13.6 p	
20	充足率(18/14 × 100)	12.1 %	20.3 %	11.7 %	▲ 8.2 p	0.4 p	
Ⅲ パ ー ト タ イ ム	21	新規求職申込件数	153	236	152	▲ 35.2 %	0.7 %
		うち 常用	153	234	151	▲ 34.6 %	1.3 %
	22	月間有効求職者数	826	833	699	▲ 0.8 %	18.2 %
		うち 常用	822	828	694	▲ 0.7 %	18.4 %
	23	新規求人数	243	261	237	▲ 6.9 %	2.5 %
		うち 常用	221	232	232	▲ 4.7 %	▲ 4.7 %
	24	月間有効求人数	595	613	535	▲ 2.9 %	11.2 %
		うち 常用	555	556	513	▲ 0.2 %	8.2 %
	25	紹介件数	129	138	147	▲ 6.5 %	▲ 12.2 %
26	就職件数	57	64	40	▲ 10.9 %	42.5 %	
27	充足数	51	63	33	▲ 19.0 %	54.5 %	
28	就職率(26/21 × 100)	37.3 %	27.1 %	26.3 %	10.2 p	11.0 p	
29	充足率(27/23 × 100)	21.0 %	24.1 %	13.9 %	▲ 3.1 p	7.1 p	

※1 (全数) = (一般:パートタイム以外の常用及び臨時・季節) + (パートタイム:常用的及び臨時的パート)である。

※2 ▲は減少率(差)、pはポイントである。

産業別規模別新規求人状況

富士宮所

		新規求人数 (人)				(%)			
		令和3年5月		令和2年5月		前年同月比			
		全数(一般+パート)		全数(一般+パート)		全数(一般+パート)			
		常用計		常用計		常用計			
産業別	A,B 農,林,漁業(01~04)	9	9	6	6	50.0	50.0		
	D 建設業(06~08)	101	101	69	69	46.4	46.4		
	E 製造業(09~32)	212	206	179	179	18.4	15.1		
		09 食料品製造業	36	34	39	39	▲ 7.7	▲ 12.8	
		10 飲料・たばこ・飼料製造業	5	4	2	2	150.0	100.0	
		14 パルプ・紙・紙加工品製造業	39	39	18	18	116.7	116.7	
		15 印刷・同関連業	0	0	0	0	-	-	
		16 化学工業	20	17	16	16	25.0	6.3	
		18 プラスチック製品製造業(別掲を除く)	5	5	5	5	0.0	0.0	
		23 非鉄金属製造業	8	8	6	6	33.3	33.3	
		24 金属製品製造業	37	37	27	27	37.0	37.0	
		25 はん用機械器具製造業	15	15	17	17	▲ 11.8	▲ 11.8	
		26 生産用機械器具製造業	2	2	2	2	0.0	0.0	
		27 業務用機械器具製造業	17	17	38	38	▲ 55.3	▲ 55.3	
		28 電子部品・デバイス・電子回路製造業	2	2	0	0	-	-	
		29 電気機械器具製造業	12	12	0	0	-	-	
		31 輸送用機械器具製造業	4	4	8	8	▲ 50.0	▲ 50.0	
		G 情報通信業(37~41)	0	0	1	1	-	-	
		H 運輸業,郵便業(42~49)	73	61	60	59	21.7	3.4	
		I 卸売業,小売業(50~61)	60	60	32	32	87.5	87.5	
			50~55 卸売業	11	11	11	11	0.0	0.0
			56~61 小売業	49	49	21	21	133.3	133.3
		J 金融業,保険業(62~67)	2	2	0	0	-	-	
		K 不動産業,物品賃貸業(68~70)	0	0	1	1	-	-	
		L 学術研究,専門・技術サービス業(71~74)	12	12	13	13	▲ 7.7	▲ 7.7	
		M 宿泊業,飲食サービス業(75~77)	5	5	5	5	0.0	0.0	
			75 宿泊業	1	1	0	0	-	-
			76 飲食店	4	4	5	5	▲ 20.0	▲ 20.0
		N 生活関連サービス業,娯楽業(78~80)	51	46	29	17	75.9	170.6	
		O 教育,学習支援業(81,82)	22	22	23	23	▲ 4.3	▲ 4.3	
		P 医療,福祉(83~85)	140	135	155	154	▲ 9.7	▲ 12.3	
		83 医療業	62	62	70	70	▲ 11.4	▲ 11.4	
		85 社会保険・社会福祉・介護事業	78	73	84	83	▲ 7.1	▲ 12.0	
	R サービス業(他に分類されないもの)(88~96)	59	43	64	59	▲ 7.8	▲ 27.1		
		91 職業紹介・労働者派遣業	48	37	44	42	9.1	▲ 11.9	
	S,T 公務(他に分類されるものを除く)・その他(97,98,99)	8	8	8	8	0.0	0.0		
	合計	764	716	647	628	18.1	14.0		
事業所規模別	29人以下	424	403	287	281	47.7	43.4		
	30~99人	200	196	230	229	▲ 13.0	▲ 14.4		
	100~299人	116	94	94	82	23.4	14.6		
	300~499人	8	7	16	16	▲ 50.0	▲ 56.3		
	500~999人	15	15	20	20	▲ 25.0	▲ 25.0		
	1000人以上	1	1	0	0	-	-		

※求人数の多い主要な産業を表記しているため、合計と内訳の数値は一致しない。

5月の有効求人倍率は0.96倍となり、前年同月より0.10ポイント上回った。

—— 職業安定業務月報 ——

管内における求人・求職・就職状況は次のとおりです。

1. 労働市場の概況（学卒を除き、パートタイムを含む。）

(1) 求 人

新規求人数は764人で、対前年同月比18.1%増加した。これを一般・パート別に前年同月と比較すると、一般521人で27.1%の増加、パートは243人で2.5%の増加となった。月間有効求人数は1,855人で、対前年同月比21.1%増加した。

(2) 求 職

新規求職申込件数は370件で対前年同月比9.5%減少した。これを一般・パート別に前年同月と比較すると、一般は217件で15.6%の減少、パートは153件で0.7%の増加となった。月間有効求職者数は1,929人で、対前年同月比8.4%の増加となった。

(3) 就 職

就職件数は133件で対前年同月比40.0%の増加であった。就職率は35.9%で対前年同月比12.7ポイント上回った。これを一般・パート別に前年同月と比較すると、一般の就職件数は76件で38.2%の増加となった。就職率は35.0%で13.6ポイント上回った。また、パートの就職件数は57件で、対前年同月比42.5%の増加となった。就職率は37.3%で11.0ポイント上回った。なお、常用就職件数は128件で対前年同月比39.1%の増加となった。

2. 産業別新規求人状況（学卒を除く。）

新規求人数の対前年同月比を産業別にみると、卸売業・小売業（87.5%増）、建設業（46.4%増）、製造業（18.4%増）は増加した。医療・福祉（9.7%減）、サービス業（7.8%減）は減少した。

有効求人倍率の推移（単位：倍）

区分	令和 元年度 平均	令和 2年度 平均	R2/5	6	7	8	9	10	11	12	R3/1	2	3	4	5
富士宮	1.27	0.88	0.86	0.84	0.85	0.79	0.80	0.83	0.89	0.92	0.97	1.00	1.00	0.94	0.96
静岡県	1.48	0.97	1.05	0.99	0.94	0.91	0.91	0.92	0.93	0.92	0.98	1.00	1.01	1.01	1.08
全国	1.55	1.10	1.18	1.12	1.09	1.05	1.04	1.04	1.05	1.05	1.10	1.09	1.10	1.09	1.09

(注)静岡県・全国の月別の倍率は季節調整済の数値である。毎年一度、年末に季節調整値替えを行っており、過去の数値は遡って改訂されている。