



静岡労働局 下田公共職業安定所 発表

令和3年4月30日

担当

ハローワーク下田(下田公共職業安定所)

担当所長 大嶽 欣也

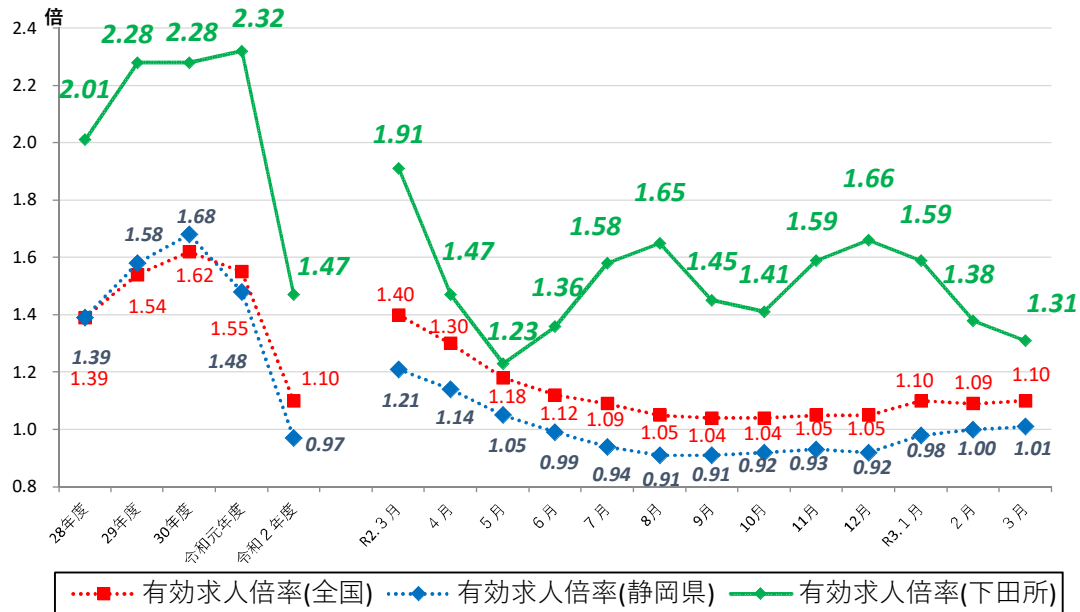
管理課長 山梨 晋也

電話 0558-22-0288(代)

## ハローワーク下田管内の労働市場の状況 【令和3年3月分】

◎有効求人倍率(実数値)は、1.31倍となり、前年同月比では、0.60ポイント下回った。

### ◆有効求人倍率の推移



	R2.3	R2.4	R2.5	R2.6	R2.7	R2.8	R2.9	R2.10	R2.11	R2.12	R3.1	R3.2	R3.3
全国	1.40	1.30	1.18	1.12	1.09	1.05	1.04	1.04	1.05	1.05	1.10	1.09	1.10
静岡県	1.21	1.14	1.05	0.99	0.94	0.91	0.91	0.92	0.93	0.92	0.98	1.00	1.01
下田所	1.91	1.47	1.23	1.36	1.58	1.65	1.45	1.41	1.59	1.66	1.59	1.38	1.31

(注)「全国」「静岡県」の数値は季節調整済の数値、「下田所」は実数値である。

季節調整については、令和2年12月以前の数値については季節調整替えを行っている。

# 職業紹介関係主要指標

下田所

項目		年月	令和3年3月	令和3年2月	令和2年3月	対前月 増減率(差)	対前年同月 増減率(差)
全 数	1 新規求職申込件数		208	176	170	18.2%	22.4%
		うち 常用	207	175	169	18.3%	22.5%
	2 月間有効求職者数		795	754	693	5.4%	14.7%
		うち 常用	788	747	691	5.5%	14.0%
	3 新規求人数		429	314	516	36.6%	▲16.9%
		うち 常用	411	309	495	33.0%	▲17.0%
	4 月間有効求人数		1,045	1,040	1,324	0.5%	▲21.1%
		うち 常用	994	992	1,268	0.2%	▲21.6%
	5 紹介件数		236	219	195	7.8%	21.0%
	6 就職件数		87	75	78	16.0%	11.5%
	7 充足数		70	78	79	▲10.3%	▲11.4%
8 新規求人倍率(3/1)		2.06倍	1.78倍	3.04倍	0.28p	▲0.97p	
9 有効求人倍率(4/2)		1.31倍	1.38倍	1.91倍	▲0.06p	▲0.60p	
10 就職率(6/1 × 100)		41.8%	42.6%	45.9%	▲0.79p	▲4.06p	
11 充足率(7/3 × 100)		16.3%	24.8%	15.3%	▲8.52p	1.01p	
一 般	12 新規求職申込件数		102	93	94	9.7%	8.5%
		うち 常用	102	93	94	9.7%	8.5%
	13 月間有効求職者数		408	401	375	1.7%	8.8%
		うち 常用	407	400	375	1.8%	8.5%
	14 新規求人数		222	162	272	37.0%	▲18.4%
		うち 常用	222	162	272	37.0%	▲18.4%
	15 月間有効求人数		558	549	696	1.6%	▲19.8%
		うち 常用	555	541	679	2.6%	▲18.3%
	16 紹介件数		109	78	81	39.7%	34.6%
17 就職件数		34	23	28	47.8%	21.4%	
18 充足数		28	25	31	12.0%	▲9.7%	
19 就職率(17/12 × 100)		33.3%	24.7%	29.8%	8.6p	3.55p	
20 充足率(18/14 × 100)		12.6%	15.4%	11.4%	▲2.82p	1.22p	
Ⅲ パート タイム	21 新規求職申込件数		106	83	76	27.7%	39.5%
		うち 常用	105	82	75	28.0%	40.0%
	22 月間有効求職者数		387	353	318	9.6%	21.7%
		うち 常用	381	347	316	9.8%	20.6%
	23 新規求人数		207	152	244	36.2%	▲15.2%
		うち 常用	189	147	223	28.6%	▲15.2%
	24 月間有効求人数		487	491	628	▲0.8%	▲22.5%
		うち 常用	439	451	589	▲2.7%	▲25.5%
	25 紹介件数		127	141	114	▲9.9%	11.4%
26 就職件数		53	52	50	1.9%	6.0%	
27 充足数		42	53	48	▲20.8%	▲12.5%	
28 就職率(26/21 × 100)		50.0%	62.7%	65.8%	▲12.65p	▲15.79p	
29 充足率(27/23 × 100)		20.3%	34.9%	19.7%	▲14.58p	0.62p	

※1 (全数) = (一般:パートタイム以外の常用及び臨時・季節) + (パートタイム:常用的及び臨時的パート)である。

※2 ▲は減少率(差)、pはポイントである。

# 産業別規模別新規求人状況

下田所

産業別		新規求人数 (人)				(%)	
		令和3年3月		令和2年3月		前年同月比	
		全数(一般+パート)		全数(一般+パート)		全数(一般+パート)	
		常用計		常用計		常用計	
A,B	農,林,漁業(01~04)	3	1	9	5	▲ 66.7	▲ 80.0
D	建設業(06~08)	52	52	44	44	18.2	18.2
E	製造業(09~32)	11	11	14	14	▲ 21.4	▲ 21.4
	09 食料品製造業	9	9	5	5	80.0	80.0
	10 飲料・たばこ・飼料製造業	0	0	0	0	-	-
	14 パルプ・紙・紙加工品製造業	0	0	0	0	-	-
	15 印刷・同関連業	0	0	0	0	-	-
	16 化学工業	0	0	0	0	-	-
	18 プラスチック製品製造業(別掲を除く)	0	0	0	0	-	-
	23 非鉄金属製造業	0	0	0	0	-	-
	24 金属製品製造業	0	0	0	0	-	-
	25 はん用機械器具製造業	0	0	1	1	-	-
	26 生産用機械器具製造業	0	0	0	0	-	-
	27 業務用機械器具製造業	0	0	0	0	-	-
	28 電子部品・デバイス・電子回路製造業	0	0	0	0	-	-
	29 電気機械器具製造業	0	0	0	0	-	-
	31 輸送用機械器具製造業	0	0	7	7	-	-
G	情報通信業(37~41)	0	0	0	0	-	-
H	運輸業,郵便業(42~49)	3	3	2	2	50.0	50.0
I	卸売業,小売業(50~61)	46	43	51	40	▲ 9.8	7.5
	50~55 卸売業	9	6	15	4	▲ 40.0	50.0
	56~61 小売業	37	37	36	36	2.8	2.8
J	金融業,保険業(62~67)	0	0	0	0	-	-
K	不動産業,物品賃貸業(68~70)	2	2	3	3	▲ 33.3	▲ 33.3
L	学術研究,専門・技術サービス業(71~74)	18	9	10	6	80.0	50.0
M	宿泊業,飲食サービス業(75~77)	107	105	156	155	▲ 31.4	▲ 32.3
	75 宿泊業	86	86	141	140	▲ 39.0	▲ 38.6
	76 飲食店	21	19	15	15	40.0	26.7
N	生活関連サービス業,娯楽業(78~80)	21	21	16	16	31.3	31.3
O	教育,学習支援業(81,82)	3	2	4	4	▲ 25.0	▲ 50.0
P	医療,福祉(83~85)	117	117	158	158	▲ 25.9	▲ 25.9
	83 医療業	57	57	85	85	▲ 32.9	▲ 32.9
	85 社会保険・社会福祉・介護事業	60	60	73	73	▲ 17.8	▲ 17.8
R	サービス業(他に分類されないもの)(88~96)	34	34	36	36	▲ 5.6	▲ 5.6
	91 職業紹介・労働者派遣業	0	0	0	0	-	-
S,T	公務(他に分類されるものを除く)・その他(97,98,99)	6	5	6	5	0.0	0.0
	合計	429	411	516	495	▲ 16.9	▲ 17.0
事業所規模別	29人以下	269	252	276	255	▲ 2.5	▲ 1.2
	30~99人	68	67	117	117	▲ 41.9	▲ 42.7
	100~299人	82	82	113	113	▲ 27.4	▲ 27.4
	300~499人	10	10	10	10	0.0	0.0
	500~999人	0	0	0	0	-	-
	1000人以上	0	0	0	0	-	-

※求人数の多い主要な産業を表記しているため、合計と内訳の数値は一致しない。