



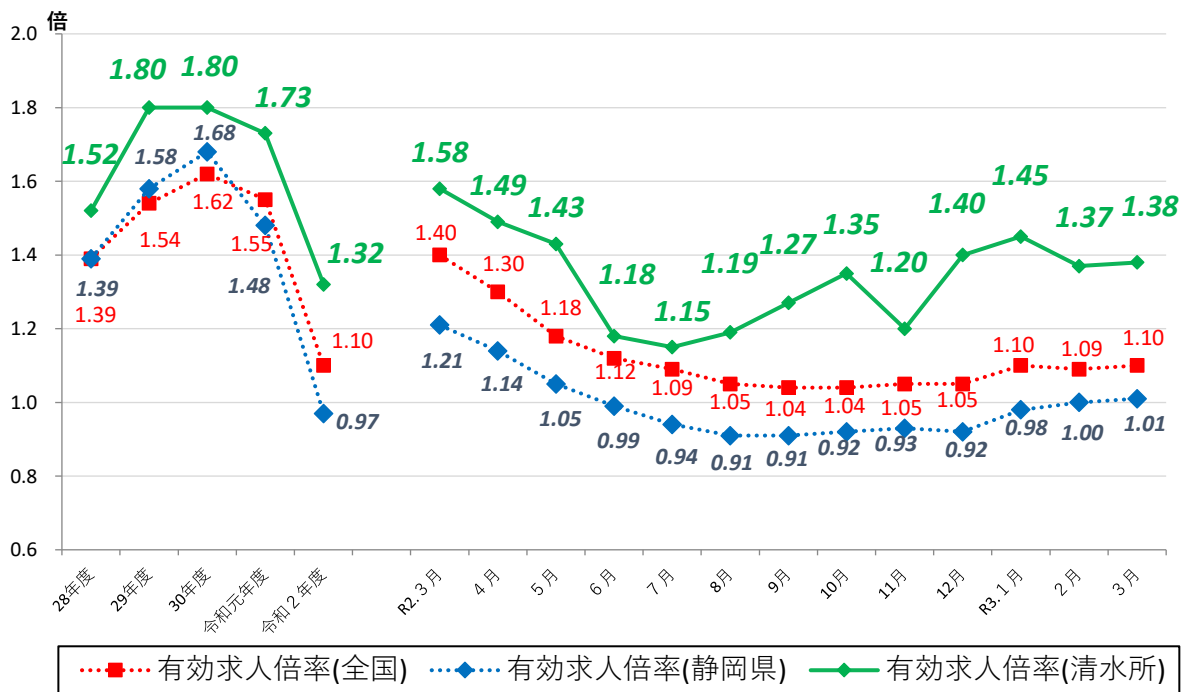
静岡労働局 清水公共職業安定所 発表  
令和3年4月30日

ハローワーク清水(清水公共職業安定所)  
担当 所長 柴山 明 範  
担当 求人係 飯塚 哲  
電話 054-351-8607

## ハローワーク清水管内の労働市場の状況 【令和3年3月分】

◎有効求人倍率(実数値)は、1.38倍となり、前年同月比では、0.20ポイント下回った。  
◎新規求人倍率(実数値)は、2.42倍となり、前年同月比では、0.06ポイント上回った。

### ◆有効求人倍率の推移



	R2.3	R2.4	R2.5	R2.6	R2.7	R2.8	R2.9	R2.10	R2.11	R2.12	R3.1	R3.2	R3.3
全国	1.40	1.30	1.18	1.12	1.09	1.05	1.04	1.04	1.05	1.05	1.10	1.09	1.10
静岡県	1.21	1.14	1.05	0.99	0.94	0.91	0.91	0.92	0.93	0.92	0.98	1.00	1.01
清水所	1.58	1.49	1.43	1.18	1.15	1.19	1.27	1.35	1.20	1.40	1.45	1.37	1.38

(注)「全国」「静岡県」の数値は季節調整済の数値、「清水所」は実数値である。  
季節調整については、令和2年12月以前の数値については季節調整替えを行っている。

# 職業紹介関係主要指標

清水所

項目		年月			対前月 増減率(差)	対前年同月 増減率(差)
		令和3年3月	令和3年2月	令和2年3月		
全 数	1 新規求職申込件数	598	518	617	15.4%	▲3.1%
	うち常用	596	517	615	15.3%	▲3.1%
	2 月間有効求職者数	3,059	2,919	2,677	4.8%	14.3%
	うち常用	3,053	2,914	2,674	4.8%	14.2%
	3 新規求人数	1,450	1,320	1,456	9.8%	▲0.4%
	うち常用	1,377	1,266	1,338	8.8%	2.9%
	4 月間有効求人数	4,223	3,993	4,232	5.8%	▲0.2%
	うち常用	4,028	3,800	3,881	6.0%	3.8%
	5 紹介件数	754	773	721	▲2.5%	4.6%
	6 就職件数	266	123	213	116.3%	24.9%
	7 充足数	218	156	235	39.7%	▲7.2%
8 新規求人倍率(3/1)	2.42倍	2.55倍	2.36倍	▲0.12p	0.06p	
9 有効求人倍率(4/2)	1.38倍	1.37倍	1.58倍	0.01p	▲0.20p	
10 就職率(6/1 × 100)	44.5%	23.7%	34.5%	20.74p	9.96p	
11 充足率(7/3 × 100)	15.0%	11.8%	16.1%	3.22p	▲1.11p	
一 般	12 新規求職申込件数	398	348	386	14.4%	3.1%
	うち常用	397	348	386	14.1%	2.8%
	13 月間有効求職者数	1,845	1,722	1,638	7.1%	12.6%
	うち常用	1,844	1,722	1,637	7.1%	12.6%
	14 新規求人数	828	754	971	9.8%	▲14.7%
	うち常用	798	736	918	8.4%	▲13.1%
	15 月間有効求人数	2,378	2,420	2,666	▲1.7%	▲10.8%
	うち常用	2,300	2,341	2,545	▲1.8%	▲9.6%
	16 紹介件数	485	474	479	2.3%	1.3%
17 就職件数	138	71	107	94.4%	29.0%	
18 充足数	116	93	134	24.7%	▲13.4%	
19 就職率(17/12 × 100)	34.7%	20.4%	27.7%	14.27p	6.95p	
20 充足率(18/14 × 100)	14.0%	12.3%	13.8%	1.68p	0.21p	
Ⅲ パ ー ト タ イ ム	21 新規求職申込件数	200	170	231	17.6%	▲13.4%
	うち常用	199	169	229	17.8%	▲13.1%
	22 月間有効求職者数	1,214	1,197	1,039	1.4%	16.8%
	うち常用	1,209	1,192	1,037	1.4%	16.6%
	23 新規求人数	622	566	485	9.9%	28.2%
	うち常用	579	530	420	9.2%	37.9%
	24 月間有効求人数	1,845	1,573	1,566	17.3%	17.8%
	うち常用	1,728	1,459	1,336	18.4%	29.3%
	25 紹介件数	269	299	242	▲10.0%	11.2%
26 就職件数	128	52	106	146.2%	20.8%	
27 充足数	102	63	101	61.9%	1.0%	
28 就職率(26/21 × 100)	64.0%	30.6%	45.9%	33.41p	18.11p	
29 充足率(27/23 × 100)	16.4%	11.1%	20.8%	5.27p	▲4.43p	

※1 (全数) = (一般:パートタイム以外の常用及び臨時・季節) + (パートタイム:常用的及び臨時的パート)である。

※2 ▲は減少率(差)、pはポイントである。

# 産業別規模別新規求人状況

清水所

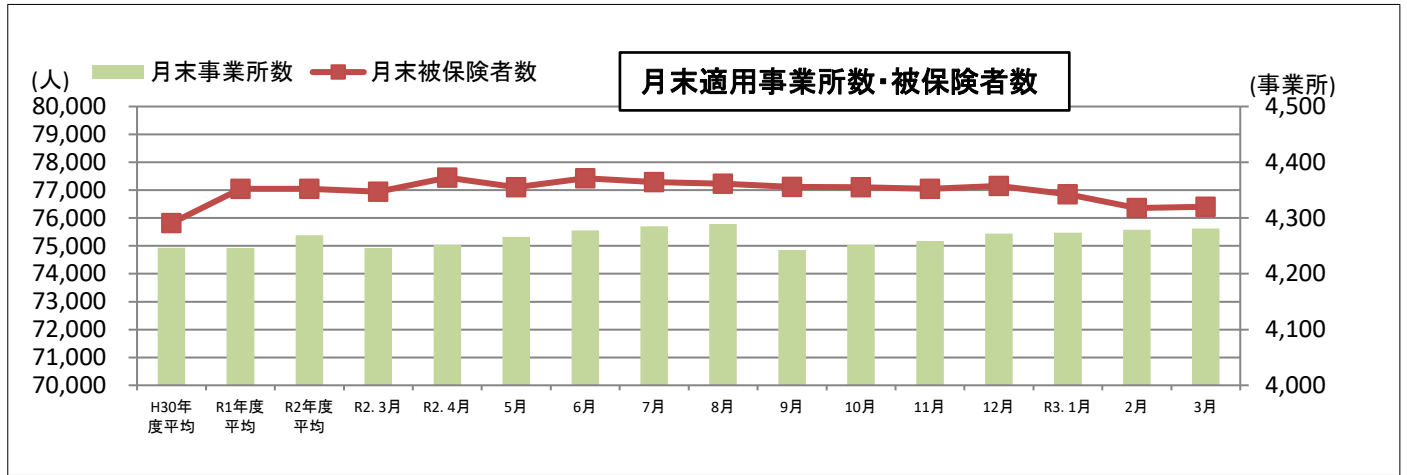
産業別		新規求人数 (人)				(%)	
		令和3年3月		令和2年3月		前年同月比	
		全数(一般+パート)		全数(一般+パート)		全数(一般+パート)	
		常用計		常用計		常用計	
A,B	農,林,漁業(01~04)	2	2	0	0	-	-
D	建設業(06~08)	124	123	126	126	▲ 1.6	▲ 2.4
E	製造業(09~32)	165	162	199	184	▲ 17.1	▲ 12.0
	09 食料品製造業	50	49	62	62	▲ 19.4	▲ 21.0
	10 飲料・たばこ・飼料製造業	2	2	2	2	0.0	0.0
	14 パルプ・紙・紙加工品製造業	3	3	6	5	▲ 50.0	▲ 40.0
	15 印刷・同関連業	3	2	3	3	0.0	▲ 33.3
	16 化学工業	4	4	1	1	300.0	300.0
	18 プラスチック製品製造業(別掲を除く)	4	4	7	7	▲ 42.9	▲ 42.9
	23 非鉄金属製造業	6	6	4	4	50.0	50.0
	24 金属製品製造業	11	11	9	9	22.2	22.2
	25 はん用機械器具製造業	8	7	13	9	▲ 38.5	▲ 22.2
	26 生産用機械器具製造業	7	7	15	15	▲ 53.3	▲ 53.3
	27 業務用機械器具製造業	5	5	1	1	400.0	400.0
	28 電子部品・デバイス・電子回路製造業	18	18	13	12	38.5	50.0
	29 電気機械器具製造業	13	13	23	17	▲ 43.5	▲ 23.5
	31 輸送用機械器具製造業	16	16	9	6	77.8	166.7
G	情報通信業(37~41)	13	13	13	11	0.0	18.2
H	運輸業,郵便業(42~49)	121	91	96	84	26.0	8.3
I	卸売業,小売業(50~61)	154	151	162	155	▲ 4.9	▲ 2.6
	50~55 卸売業	49	49	32	32	53.1	53.1
	56~61 小売業	105	102	130	123	▲ 19.2	▲ 17.1
J	金融業,保険業(62~67)	0	0	0	0	-	-
K	不動産業,物品賃貸業(68~70)	5	5	1	1	400.0	400.0
L	学術研究,専門・技術サービス業(71~74)	31	28	56	53	▲ 44.6	▲ 47.2
M	宿泊業,飲食サービス業(75~77)	19	19	80	26	▲ 76.3	▲ 26.9
	75 宿泊業	5	5	0	0	-	-
	76 飲食店	12	12	80	26	▲ 85.0	▲ 53.8
N	生活関連サービス業,娯楽業(78~80)	11	11	2	2	450.0	450.0
O	教育,学習支援業(81,82)	36	35	16	16	125.0	118.8
P	医療,福祉(83~85)	281	273	240	237	17.1	15.2
	83 医療業	120	120	91	91	31.9	31.9
	85 社会保険・社会福祉・介護事業	161	153	149	146	8.1	4.8
R	サービス業(他に分類されないもの)(88~96)	121	102	62	42	95.2	142.9
	91 職業紹介・労働者派遣業	8	2	7	0	14.3	-
S,T	公務(他に分類されるものを除く)・その他(97,98,99)	363	360	392	391	▲ 7.4	▲ 7.9
	合計	1,450	1,377	1,456	1,338	▲ 0.4	2.9
事業所規模別	29人以下	727	681	707	639	2.8	6.6
	30~99人	252	228	261	216	▲ 3.4	5.6
	100~299人	78	75	80	75	▲ 2.5	0.0
	300~499人	37	37	10	10	270.0	270.0
	500~999人	6	6	11	11	▲ 45.5	▲ 45.5
	1000人以上	350	350	387	387	▲ 9.6	▲ 9.6

※求人数の多い主要な産業を表記しているため、合計と内訳の数値は一致しない。

## 管内適用事業所・被保険者数の状況

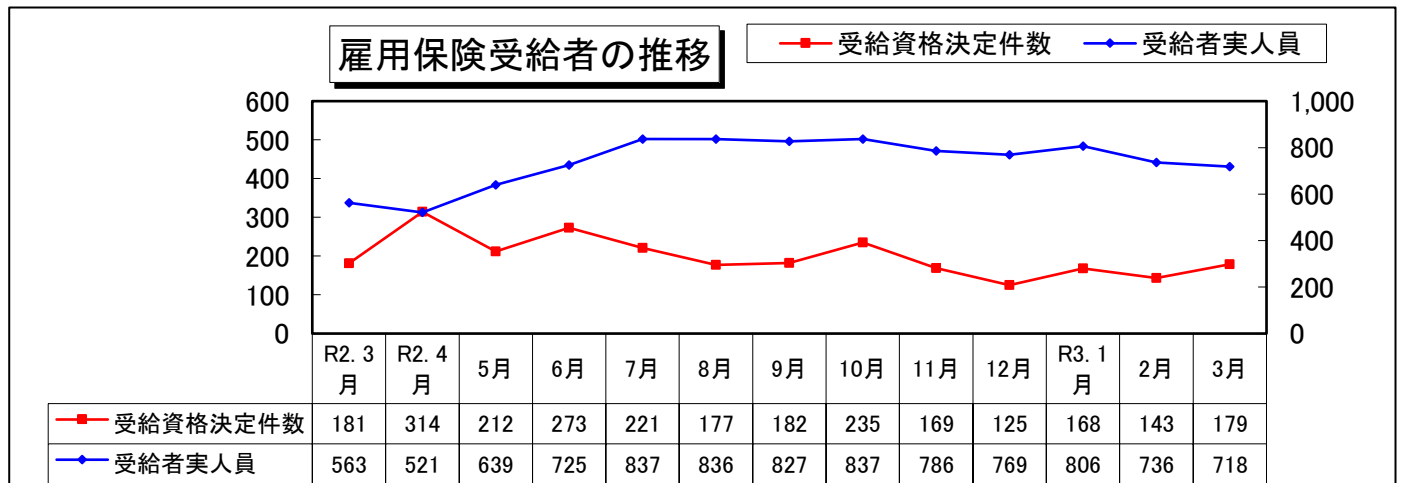
- ・ 3月末の適用事業所数は、4,281事業所となり、対前年同月比では0.8%増加となった。
- ・ 3月末の雇用保険被保険者数は76,400人で、対前年同月比では0.7%の減少となった。

	H30年度平均	R1年度平均	R2年度平均	R2.3月	R2.4月	5月	6月	7月	8月	9月	10月	11月	12月	R3.1月	2月	3月
事業所	4,247	4,246	4,269	4,246	4,252	4,266	4,278	4,285	4,289	4,243	4,252	4,259	4,272	4,274	4,279	4,281
被保険者	75,815	77,048	77,045	76,949	77,450	77,102	77,431	77,294	77,227	77,119	77,103	77,048	77,152	76,853	76,357	76,400



## 雇用保険受給者の動き

- ・ 3月の受給資格決定件数は179件で、対前年同月比では1.1%減少となった。
- ・ 3月の受給者実人員は718人で、対前年同月比では27.5%の増加となった。



- ・ 3月の受給者実人員のうち、特定受給資格者は171人で対前年同月比で19.6%増加となった。  
\*「特定受給資格者」・・・倒産・解雇等事業主都合により退職を余儀なくされた者

