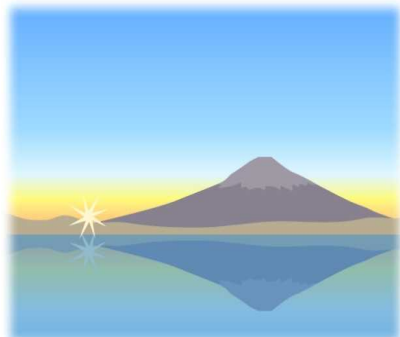


令和3年6月号

## ハローワーク富士宮



あなたとチャレンジ ～地域に根ざしたハローワーク～

富士宮公共職業安定所  
電話 0544-26-3128  
FAX 0544-23-9401

### ハローワーク富士宮の活動紹介

障害者支援セミナー及び  
新規学校卒業予定者に対する求人説明会を開催しました。

令和3年5月24日(月)に富士宮市民文化会館 小ホール・展示室3にて、障害者支援セミナー及び令和4年3月学校卒業予定者を対象とする求人説明会を開催しました。

### 内容

#### 第一部 障害者支援セミナー

- ・障害者雇用の理解と制度について
- ・障害者支援サポーターの養成講座や近年の障害者雇用の状況など

#### 第二部 求人説明会

- ・新規学校卒業予定者を対象とする求人申込並びに求人活動について
- ・公正な募集、選考、採用について

### 参加数

障害者支援セミナー	参加企業 16社
求人説明会	参加企業 62社

詳しくは、ハローワーク富士宮まで

## 1. 労働市場の概況（令和3年4月）

### （1）求 人

新規求人数は656人で、対前年同月比37.8%増加した。これを一般・パート別に前年同月と比較すると、一般は395人で22.7%の増加、パートは261人で69.5%の増加となった。月間有効求人数は1,889人で、対前年同月比21.5%増加した。

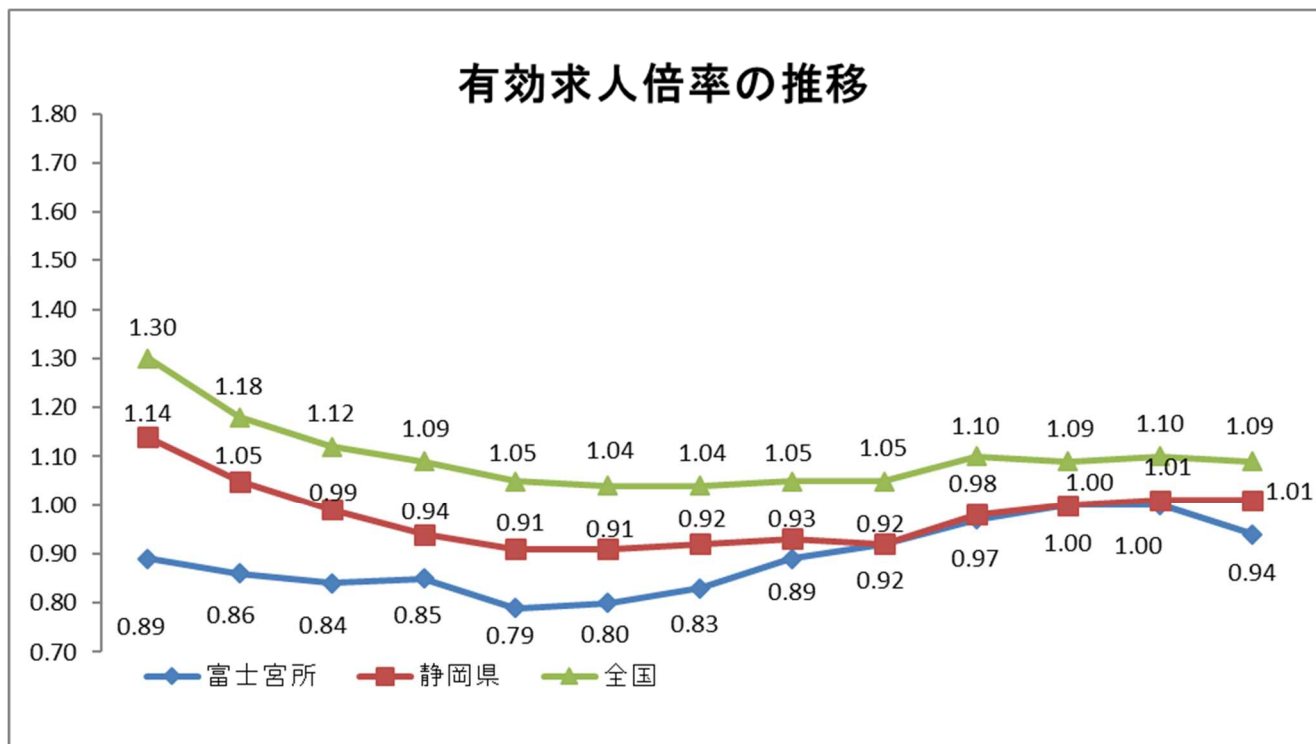
### （2）求 職

新規求職申込件数は510件で対前年同月比6.7%増加した。これを一般・パート別に前年同月と比較すると、一般は274件で5.8%の減少、パートは236件で26.2%の増加となった。月間有効求職者数は2,001人で、対前年同月比14.1%の増加となった。

### （3）就 職

就職件数は141件で対前年同月比11.0%の増加であった。就職率は27.6%で対前年同月比1.1ポイント上回った。これを一般・パート別に前年同月と比較すると、一般の就職件数は77件で7.2%の減少となった。就職率は28.1%で0.4ポイント下回った。また、パートの就職件数は64件で45.5%の増加となった。就職率は27.1%で3.6ポイント上回った。

なお、常用就職件数は130件で対前年同月比10.2%の増加となった。



	R2 4月	5月	6月	7月	8月	9月	10月	11月	12月	R3 1月	2月	3月	4月
富士宮所	0.89	0.86	0.84	0.85	0.79	0.80	0.83	0.89	0.92	0.97	1.00	1.00	0.94
静岡県	1.14	1.05	0.99	0.94	0.91	0.91	0.92	0.93	0.92	0.98	1.00	1.01	1.01
全国	1.30	1.18	1.12	1.09	1.05	1.04	1.04	1.05	1.05	1.10	1.09	1.10	1.09

※静岡県及び全国の倍率は季節調整値

## 職業別常用職業紹介状況

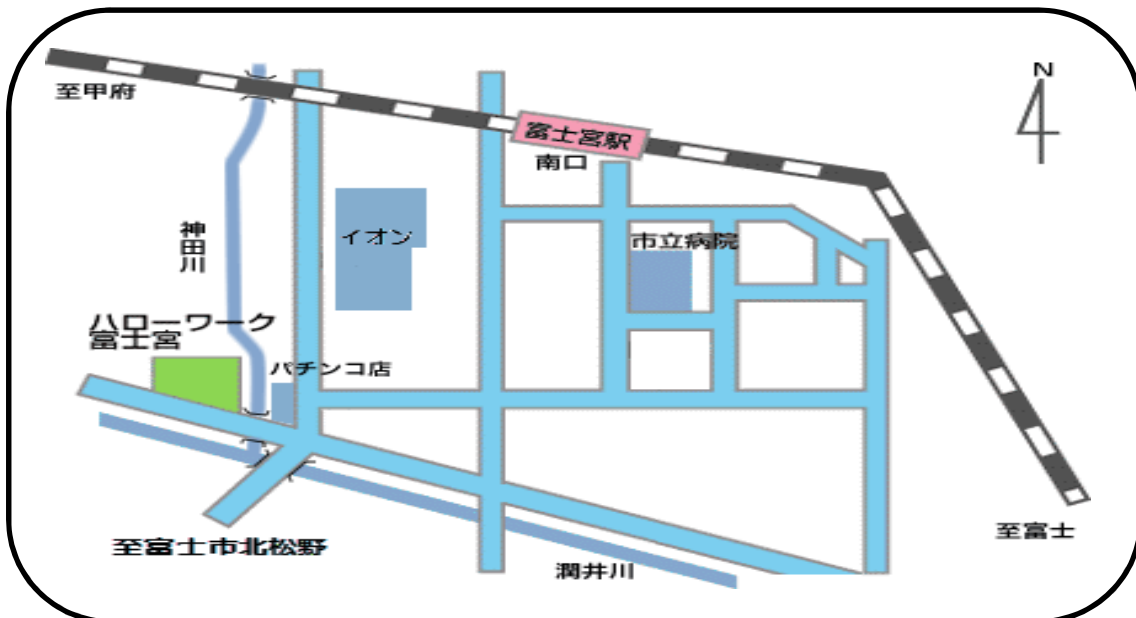
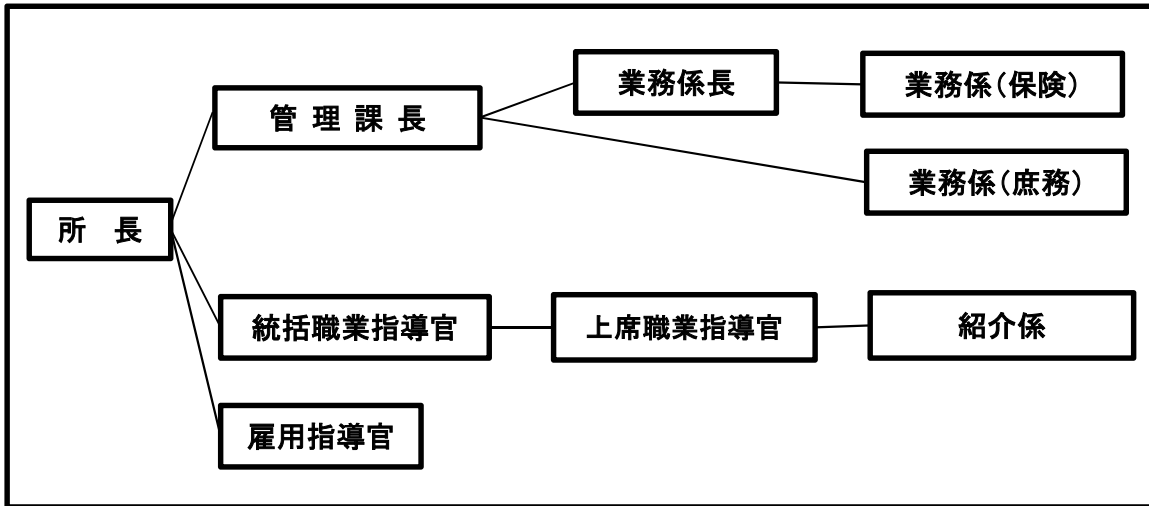
(令和3年4月)

職業	新規求職申込件数				新規求人数				新規求人倍率 (倍)
	構成比 (%)	常用		構成比 (%)	常用				
		フルタイム	パート		フルタイム	パート			
管理的職業	1	0.2	1	0	0	0.0	0	0	0.00
専門的・技術的職業	52	10.3	31	21	89	14.5	67	22	1.71
事務的職業	83	16.4	51	32	42	6.9	35	7	0.51
販売の職業	17	3.4	10	7	39	6.4	22	17	2.29
サービスの職業	40	7.9	19	21	144	23.5	62	82	3.60
保安の職業	3	0.6	1	2	11	1.8	0	11	3.67
農林漁業の職業	6	1.2	3	3	11	1.8	2	9	1.83
生産工程の職業	58	11.4	39	19	149	24.3	118	31	2.57
輸送・機械運転の職業	21	4.1	18	3	27	4.4	24	3	1.29
建設・採掘の職業	5	1.0	2	3	36	5.9	32	4	7.20
運搬・清掃・包装等の職業	103	20.3	37	66	64	10.5	18	46	0.62
分類不能の職業	118	23.3	61	57	0	0.0	0	0	0.00
職業計	507	100.0	273	234	612	100.0	380	232	1.21

職業	月間有効求職者数				月間有効求人数				有効求人倍率 (倍)
	構成比 (%)	常用		構成比 (%)	常用				
		フルタイム	パート		フルタイム	パート			
管理的職業	5	0.3	5	0	2	0.1	2	0	0.40
専門的・技術的職業	150	7.5	103	47	298	16.7	218	80	1.99
事務的職業	344	17.2	219	125	110	6.2	83	27	0.32
販売の職業	84	4.2	48	36	107	6.0	76	31	1.27
サービスの職業	160	8.0	83	77	346	19.4	176	170	2.16
保安の職業	12	0.6	5	7	43	2.4	16	27	3.58
農林漁業の職業	19	1.0	14	5	22	1.2	6	16	1.16
生産工程の職業	268	13.4	195	73	464	26.0	381	83	1.73
輸送・機械運転の職業	82	4.1	64	18	112	6.3	84	28	1.37
建設・採掘の職業	15	0.8	12	3	122	6.8	112	10	8.13
運搬・清掃・包装等の職業	495	24.8	203	292	157	8.8	73	84	0.32
分類不能の職業	361	18.1	216	145	0	0.0	0	0	0.00
職業計	1,995	100.0	1,167	828	1,783	100.0	1,227	556	0.89

●組織図



**富士宮公共職業安定所**  
**所在地**  
 〒418-0031  
 富士宮市神田川町14-3  
 電話 0544-26-3128  
 FAX 0544-23-9401

**交通機関**  
 JR富士宮駅から徒歩15分

**開庁時間**  
 平日 8時30分から17時15分

**休日**  
 土曜・日曜・祝日・年末年始(12月29日～1月3日)